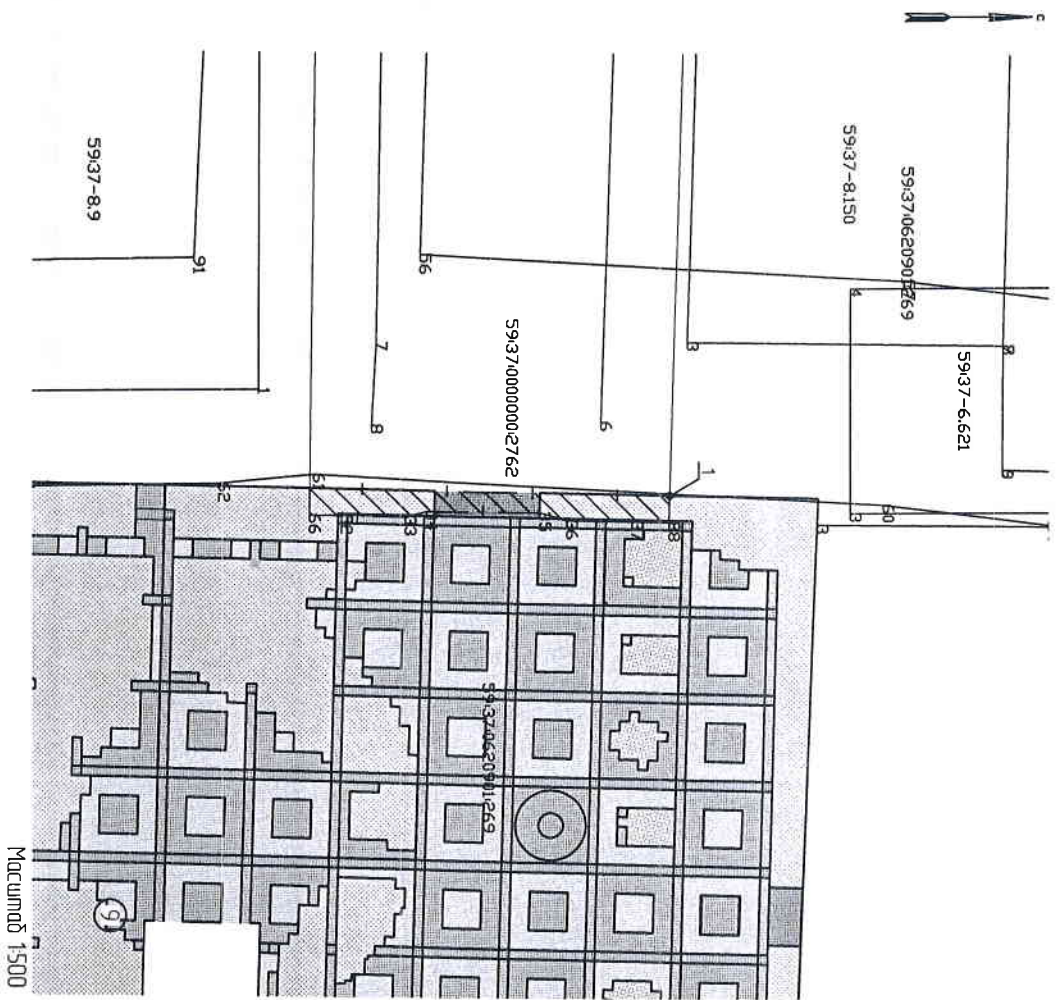


Схема предпологаемых к использованию земель или части земельного участка

Объект: Благоустройство территории (устройство тротуарной плитки).
 Месторасположение земельного участка: Российская Федерация, Пермский край, г.о. город Березники, г. Усьолье (земельный участок с кад. №59:37:0000000:2762).
 Площадь земель или части земельного участка: 78,64 м².



- Условные обозначения и изображения:
- Границы земельных участков;
 - Образцы земельных участков;
 - Надписи номеров внодь образованных характерных точек земельного участка;
 - Кадастровые номера земельных участков;
 - Газон;
 - Тротуарная плитка

01-367-21-ПЗУ			
Благоустройство общественной территории в исторической части города Усьолье Пермского края для реализации проекта "Усьолье. Регенерация культуры"			
Изм	Кол. ч.	Лист	№ док.
Разреш.	Бюропроект	Подп.	Дата
			12.21
ГИП	Симонов		12.21
Фрагмент плана благоустройства территории на ЗУ с			000 "НПТИ "ОРТЭС"
Код ИСЗЗ: 700000002762			21.Пермь

Схема предполагаемых к использованию земель или части земельного участка

Объект: благоустройство территории (устройство тротуарной плитки и газона).

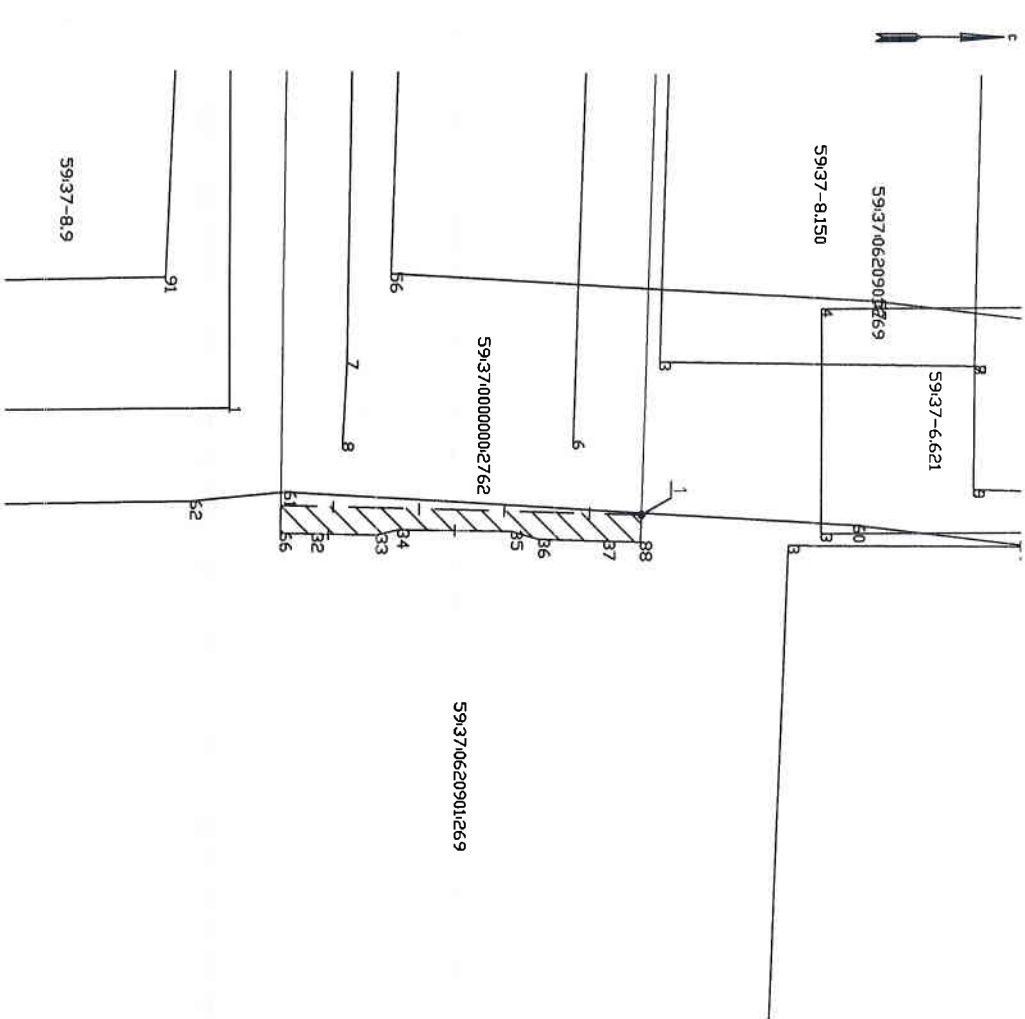
Месторасположение земельного участка: Российская Федерация, Пермский край, г.о. город Березники, 2. Уsole (земельный участок с кад. №59:37:0000000-2762).

Площадь земель или части земельного участка: 78,64 м².

Категория земель: земли населённых пунктов.

Вид разрешенного использования*: элемент благоустройства территории, в том числе малые архитектурные формы, за исключением некапитальных нестационарных строений и сооружений, декоративных конструкций, применяемых как составные части благоустройства территории.

* Постановление Правительства РФ от 3 декабря 2014 г. №1300 "об утверждении перечня видов объектов, размещение которых может осуществляться на землях или земельных участках, находящихся в государственной или муниципальной собственности, без предоставления земельных участков или установления сервитута" см. пункт 4.



Масштаб 1:500

Условные обозначения и изображения:

Границы земельных участков;
Образуемый земельный участок.

Надписи номеров вновь образованных характерных точек земельного участка;
Кадастровые номера земельных участков.

Ведомость координат образуемого земельного участка

Система координат МСК59

Номер точки	X	Y
1	67402129	225896689
88	67402123	225896946
37	67401777	225896937
36	67401161	225896921
35	67400907	225896844
34	67399844	225896831
33	67399643	225896880
32	67399044	225896866
66	67398746	225896859
61	67398749	225896601

Описание границ смежных земельных участков:

1-88, 88-37, 37-36, 36-35, 35-34, 34-33, 33-32, 32-66, 66-61 земельный участок по адресу: Пермский край, Березниковский городской округ, 2. Уsole (земельный участок с кад. №59:37:0620901:269);

61-1 земельный участок по адресу: земельный участок по адресу: Пермский край, Березниковский городской округ, 2. Уsole (земельный участок с кад. №59:37:0000000:2762).

Заявитель:

(подпись, расшифровка подписи)
МП