

Схема предполагаемых к использованию земель или части земельного участка

Объект: газопровод для транспортировки природного газа под давлением до 1.2 Мпа включительно

Местоположение: Пермский край, г.о. город Березники, г. Усолье, ул. Луговая, в районе дома 2

Площадь земель или части земельного участка, кв.м **626**

Категория земель: земли населённых пунктов

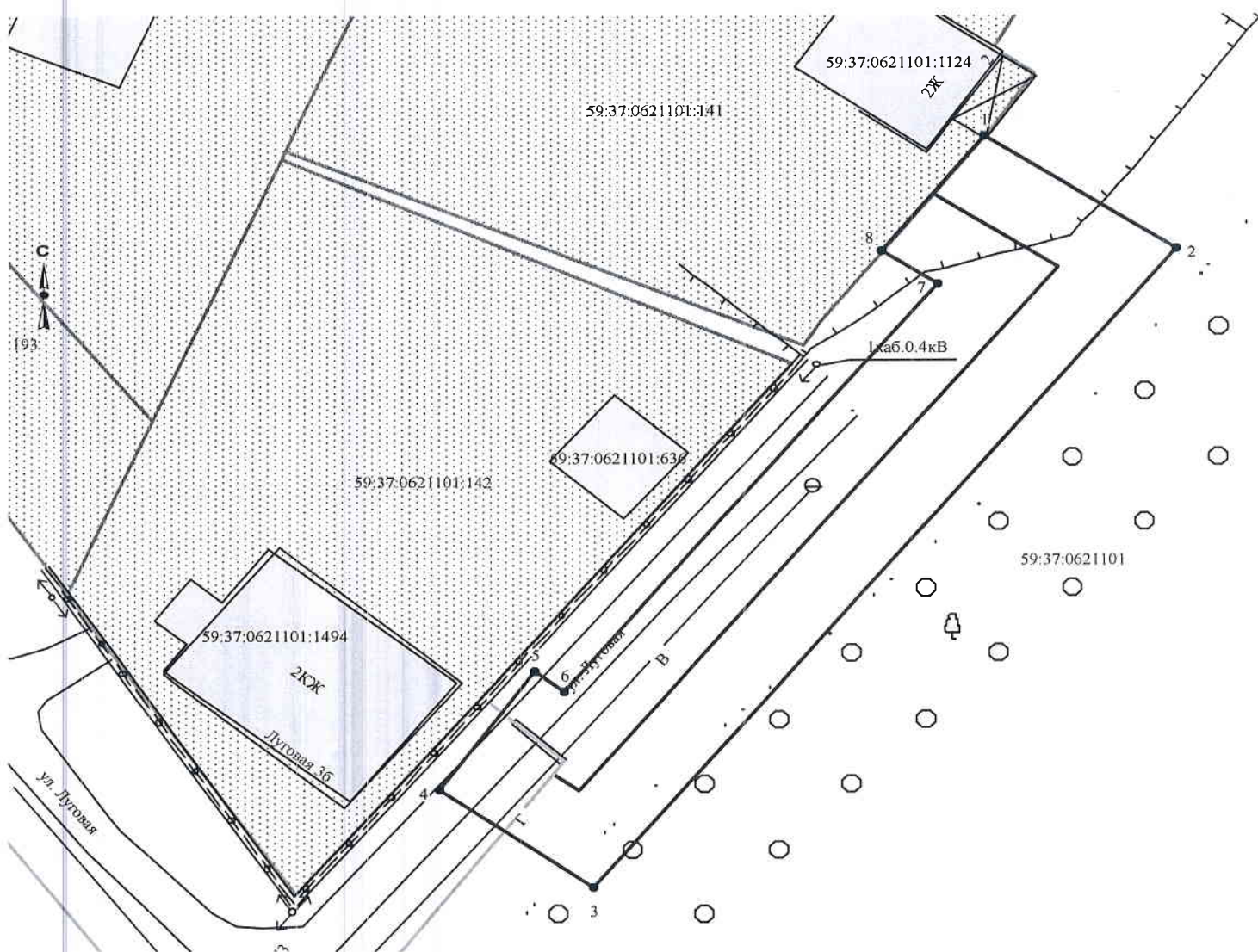
Вид разрешенного использования: для строительства газопровода

Обозначение характерных точек границ	Координаты (МСК-59), м	
	X	Y
1	672629.77	2257154.69
2	672621.99	2257166.59
3	672577.96	2257130.75
4	672584.77	2257121.24
5	672592.90	2257127.07
6	672591.56	2257128.93
7	672619.69	2257151.82
8	672621.89	2257148.45

Описание границ смежных землепользователей:

от т.1 до т.8 — земли общего пользования

от т.8 до т.1 — земельный участок с кадастровым номером
59:37:0621101:141

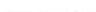

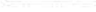




Масштаб 1:500

Заявитель  / А.В. Крапивин/

Верно

Условные обозначения:

-  граница предполагаемых к использованию земель
-  граница учтенных земельных участков
-  граница кадастрового квартала
-  проектируемый газопровод
-  существующий газопровод

59:37:0621101:141 кадастровый номер земельного участка

59:37:0621101 номер кадастрового квартала