

Схема предполагаемых к использованию земель или части земельного участка

Объект: газопровод для транспортировки природного газа под давлением до 1.2 Мпа включительно
 Местоположение: Пермский край, г. Усолье ул. Свободы (от ул. Чернышевского до ул. 8 Марта) (подключение в районе дома 67 по ул. Свободы)

Площадь земель или части земельного участка, кв.м.: 71

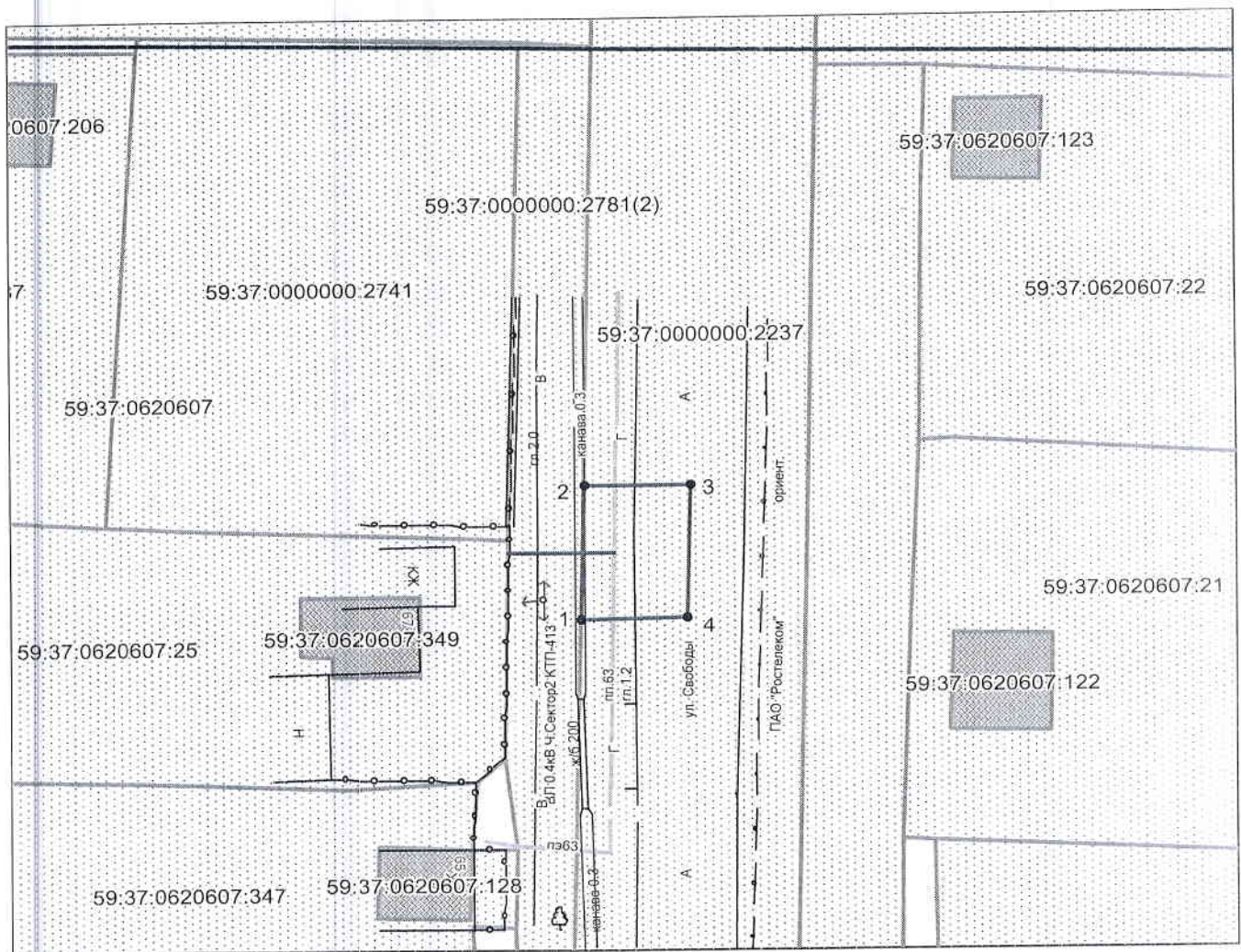
Категория земель: земли населённых пунктов

Вид разрешенного использования: для строительства газопровода

Обозначение характерных точек границ	Координаты (МСК-59), м	
	X	Y
1	674262,93	2257685,30
2	674272,93	2257685,52
3	674272,99	2257692,65
4	674262,99	2257692,45


Описание границ смежных землепользователей:

от т.1 до т.2 земельный участок с кадастровым номером 59:37:0000000:2781
 от т.2 до т.1 земельный участок с кадастровым номером 59:37:0000000:2237



Масштаб 1:500

- Условные обозначения:**
- граница предполагаемых к использованию земель
 - граница учтенных земельных участков
 - граница кадастрового квартала
 - проектируемый газопровод
 - существующий газопровод
 - 59:37:0620607:25 кадастровый номер земельного участка
 - 59:37:0620607 номер кадастрового квартала

Заявитель  /А.В. Крапивин/

Верно