

Схема предполагаемых к использованию земель или части земельного участка

Объект: Строительство 2 КЛ 0,4 кВ от РУ 0,4 кВ БКТП-866 (ориен. протяженностью 0,07 км каждый), оборудования учета э/э в яч 1.2. 1 С. РУ 0,4 кВ БКТП-866, в яч. 2.2. II С. РУ 0,4 кВ БКТП-866, для электроснабжения строительной площадки Магазина товаров повседневного спроса, Пермский край, г. Березники, правобережная часть, квартал 20, кадастровый номер участка:
59:03:1000001:3178

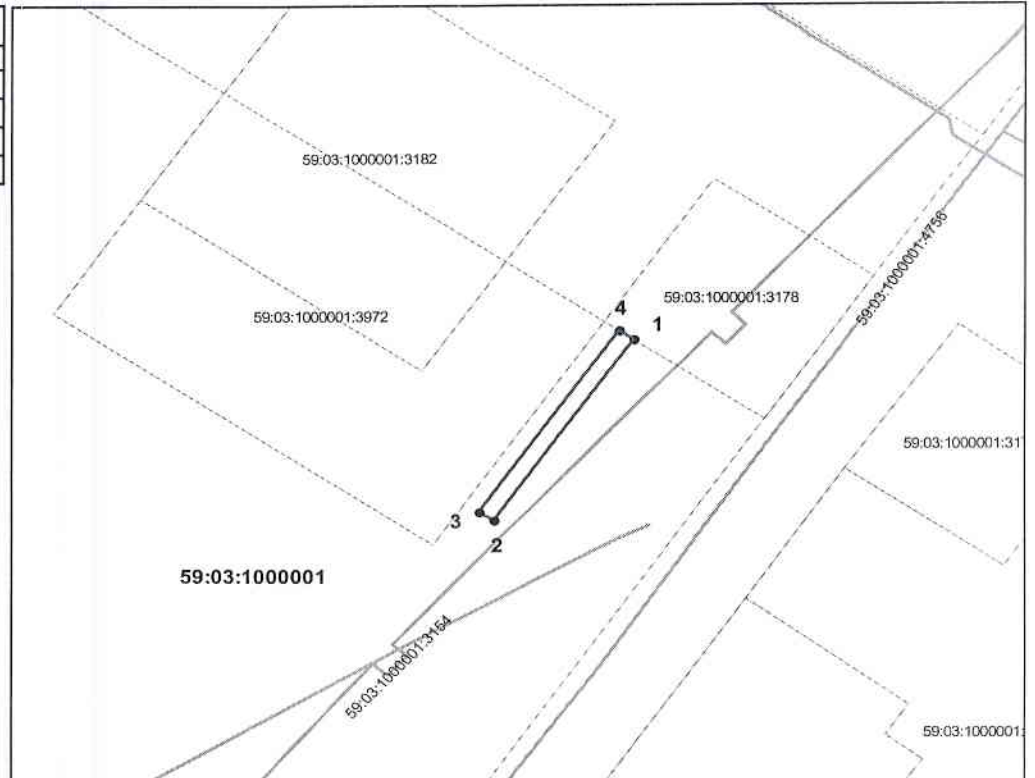
Местоположение: Пермский край, г. Березники, правобережная часть, квартал 20

Площадь земель или части земельного участка, кв.м: 287

Категория земель: Земли населённых пунктов

Вид разрешенного использования:

Каталог координат, м		
точки грани	X	Y
1	676114,55	2255133,12
2	676061,99	2255097,24
3	676064,39	2255093,42
4	676117,08	2255129,41



Масштаб 1:2000

Условные обозначения:

- вновь образованная часть границы земельного участка
- существующая часть границы, имеющиеся в ГКН сведения о которой достаточны для определения ее местоположения
- граница кадастрового квартала
- зона с особыми условиями использования территорий
- граница населенного пункта
- обозначение ОКС по сведениям ГКН
- номер кадастрового квартала
- номер учтенного земельного участка
- проектируемая ВЛ
- проектируемое ППО

Описание границ смежных землепользователей:
от точки 1 до точки 1 земли МО г. Березники
от точки 4 до точки 1 участок КН 59:03:1000001:3178

Заявитель: ОАО "МРСК Урала" _____ Владимирова А.Л. (по доверенности)

подпись

