

Схема предложения к использованию земель или части земельного участка

Объект: Строительство участка ВЛ 10кВ от опоры №433 ВЛ 10 кВ Осиново, строительство КТП (ТМГ-1х25) 10/0,4 кВ, оборудование участка 0,4 в РУ 0,4 кВ ввода, стр-ся КТП 10/0,4 кВ, входящих в ЭСК ПС 35/10 кВ Плескор, для электроснабжения строения ЛПУ, расположенного по адресу: 618400, Пермский край, Усольский р-н, урочище Игушка строение 1, кадастровый номер участка: 59.37.1550102.226 (Удальков Альназ Минихитович) ТО "Березниковские энергетические сети"

Местоположение: Пермский край, Березниковский городской округ

(ссылка на документ государственного кадастра недвижимости)

Предельная земля или часть земельного участка, кв. м: 6713 кв.м.

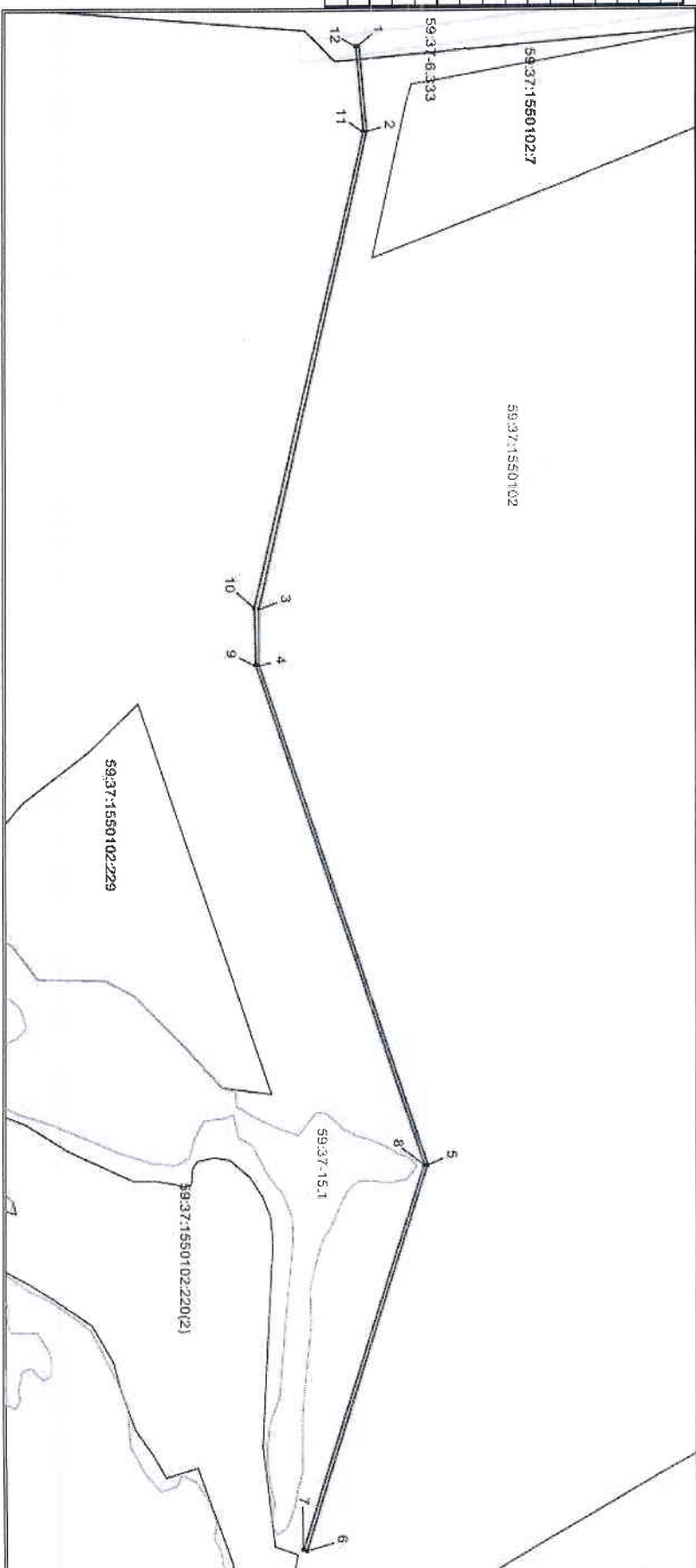
Категория земель: Земли сельскохозяйственного назначения

(тип излучения)

Вид разрешенного использования:

(тип здания)

Каждый поделен, м		
№ точки	X	Y
1	674020,58	224288,27
2	674030,00	2242948,14
3	673902,61	224362,24
4	673902,63	224351,62
5	674100,00	224466,75
6	673997,11	224466,43
7	673953,33	224459,12
8	674095,84	224466,77
9	673898,64	224512,36
10	673898,00	224345,76
11	674025,94	2242947,84
12	674016,60	224285,68
1	674020,58	224288,27



Масштаб 1:5000

Условные обозначения:

- Стрелочками показана граница, нанесенная в ГИИ с привязкой к которой достигаются для определения ее на местности
 - Знаки, обозначающие места границ, сведения о которых достояние для определения ее местоположения
 - Карточки на точках граница, сведения о которой позволяют однозначно определить ее положение на местности
 - Номер земельного участка, сведения о котором содержится в ГИИ
 - Номер кадастрового участка
 - Описание границ смежных земельных участков
- 1 до т. 1 - Свободные муниципальные земли
- Представитель ОАО МРСК Урала Александров Н.А.