

Схема предполагаемых к использованию земель или части земельного участка

Объект: газопровод для транспортировки природного газа под давлением до 1.2 Мпа включительно

Местоположение: Пермский край, г.о. г.Березники, г. Березники, ул. Степана Халтурина, в районе дома 2

Площадь земель или части земельного участка, кв.м.: **473**

Категория земель: земли населённых пунктов

Вид разрешенного использования: для строительства газопровода

Обозначение характерных точек границ	Координаты (МСК-59), м	
	X	Y
1	674322,07	2266927,06
2	674321,78	2266912,19
3	674321,20	2266882,06
4	674317,16	2266882,39
5	674315,44	2266872,14
6	674325,46	2266871,42
7	674329,04	2266892,75
8	674331,11	2266920,82
9	674322,20	2266933,75

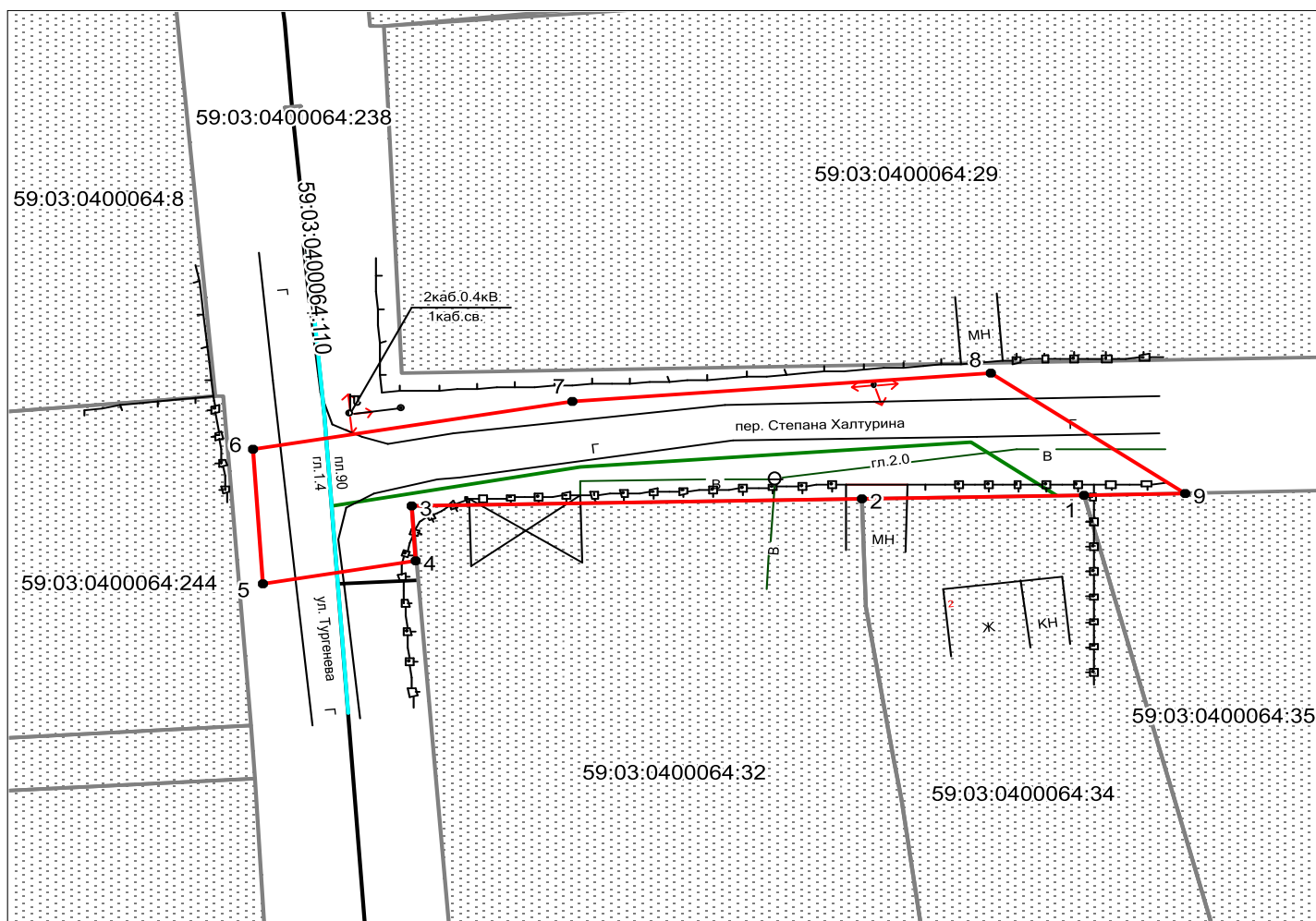
Описание границ смежных землепользователей:

от т.1 до т.2 земельный участок с кадастровым номером 59:03:0400064:34

от т.2 до т.4 земельный участок с кадастровым номером 59:03:0400064:32

от т.4 до т.9 земли общего пользования

от т.9 до т.1 земельный участок с кадастровым номером 59:03:0400064:35



Масштаб 1:500

Условные обозначения:

- граница предполагаемых к использованию земель
- граница учтенных земельных участков
- граница кадастрового квартала
- проектируемый газопровод
- существующий газопровод
- 59:03:0400064:34 кадастровый номер земельного участка
- 59:03:0400064 номер кадастрового квартала

Заявитель  /А.В. Крапивин/

Верно