



ФЕДЕРАЛЬНАЯ СЛУЖБА ПО НАДЗОРУ В СФЕРЕ ЗАЩИТЫ ПРАВ ПОТРЕБИТЕЛЕЙ И БЛАГОПОЛУЧИЯ ЧЕЛОВЕКА

Управление Федеральной службы по надзору в сфере защиты прав потребителей и благополучия человека по Пермскому краю

**ГЛАВНЫЙ ГОСУДАРСТВЕННЫЙ САНИТАРНЫЙ ВРАЧ ПО
ПЕРМСКОМУ КРАЮ**

РЕШЕНИЕ

Об установлении санитарно-защитной зоны для
куста скважин № 14 Юрчукского м/р

«01» ноября 2021 г.

№ 201

Я, врио главного государственного санитарного врача по Пермскому краю, А. М. Зомарев в соответствии с положениями Федерального закона от 30.03.1999 №52-ФЗ «О санитарно-эпидемиологическом благополучии населения» и Постановления Правительства Российской Федерации от 03.03.2018 № 222 «Об утверждении Правил установления санитарно-защитных зон и использования земельных участков, расположенных в границах санитарно-защитных зон», рассмотрев заявление ООО «ЛУКОЙЛ-Пермь» от 28.10.2021 № 59-49642-2021 об установлении санитарно-защитной зоны для куста скважин № 14 Юрчукского месторождения ООО «ЛУКОЙЛ-Пермь», расположенного по адресу: Пермский край, г. Березники, экспертное заключение ФБУЗ «Центр гигиены и эпидемиологии в Пермском крае» от 19.06.2019 №1660-ЦА по результатам санитарно-эпидемиологической экспертизы «проекта санитарно-защитной зоны куста скважин №14 ООО «ЛУКОЙЛ-Пермь» (Юрчукское месторождение нефти),



РЕШИЛ:

1. Установить для куста скважин №14 Юрчукского месторождения ООО «ЛУКОЙЛ-Пермь», расположенного по адресу: Пермский край, г. Березники, санитарно-защитную зону с границей, согласно перечню координат характерных точек и графическому описанию местоположения санитарно-защитной зоны, приведенных в приложении №1 к настоящему решению, а также перечню координат характерных точек в форме электронного документа (XML-файл) в приложении №2 к настоящему решению, следующих размеров от границ промплощадки с координатами в системе МСК-59:

- 1.1. в северном направлении – 300 метров
- 1.2. в северо-восточном направлении –300 метров
- 1.3. в восточном направлении – 300 метров
- 1.4. в юго-восточном направлении –300 метров
- 1.5. в южном направлении – 300 метров
- 1.6. в юго-западном направлении – 300 метров
- 1.7. в западном направлении –300 метров
- 1.8. в северо-западном направлении – 300 метров.

2. Установить ограничения использования земельных участков, расположенных в границах санитарно-защитных зон куста скважин №14 Юрчукского месторождения ООО «ЛУКОЙЛ-Пермь», расположенного по адресу: Пермский край, г. Березники, согласно которым не допускается использование земельных участков в границах указанной санитарно-защитной зоны в целях:

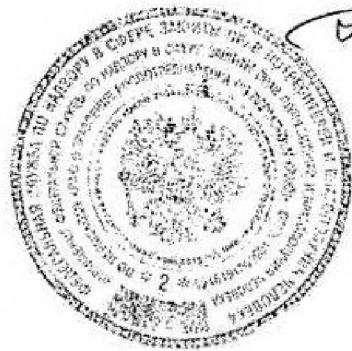
2.1. размещения жилой застройки, объектов образовательного и медицинского назначения, спортивных сооружений открытого типа, организаций отдыха детей и их оздоровления, зон рекреационного назначения и для ведения дачного хозяйства и садоводства;

2.2. размещения объектов для производства и хранения лекарственных средств, объектов пищевых отраслей промышленности, оптовых складов продовольственного сырья и пищевой продукции, комплексов водопроводных



сооружений для подготовки и хранения питьевой воды, использования земельных участков в целях производства, хранения и переработки сельскохозяйственной продукции предназначенной для дальнейшего использования в качестве пищевой продукции.

3. Направить сведения о санитарно-защитной зоне для их внесения в Единый государственный реестр недвижимости после получения из уполномоченного органа сведений о выдаче разрешения на строительство объекта капитального строительства в случае принятия такого решения на основании заявления о выдаче разрешения на строительство.



А. М. Зомарев

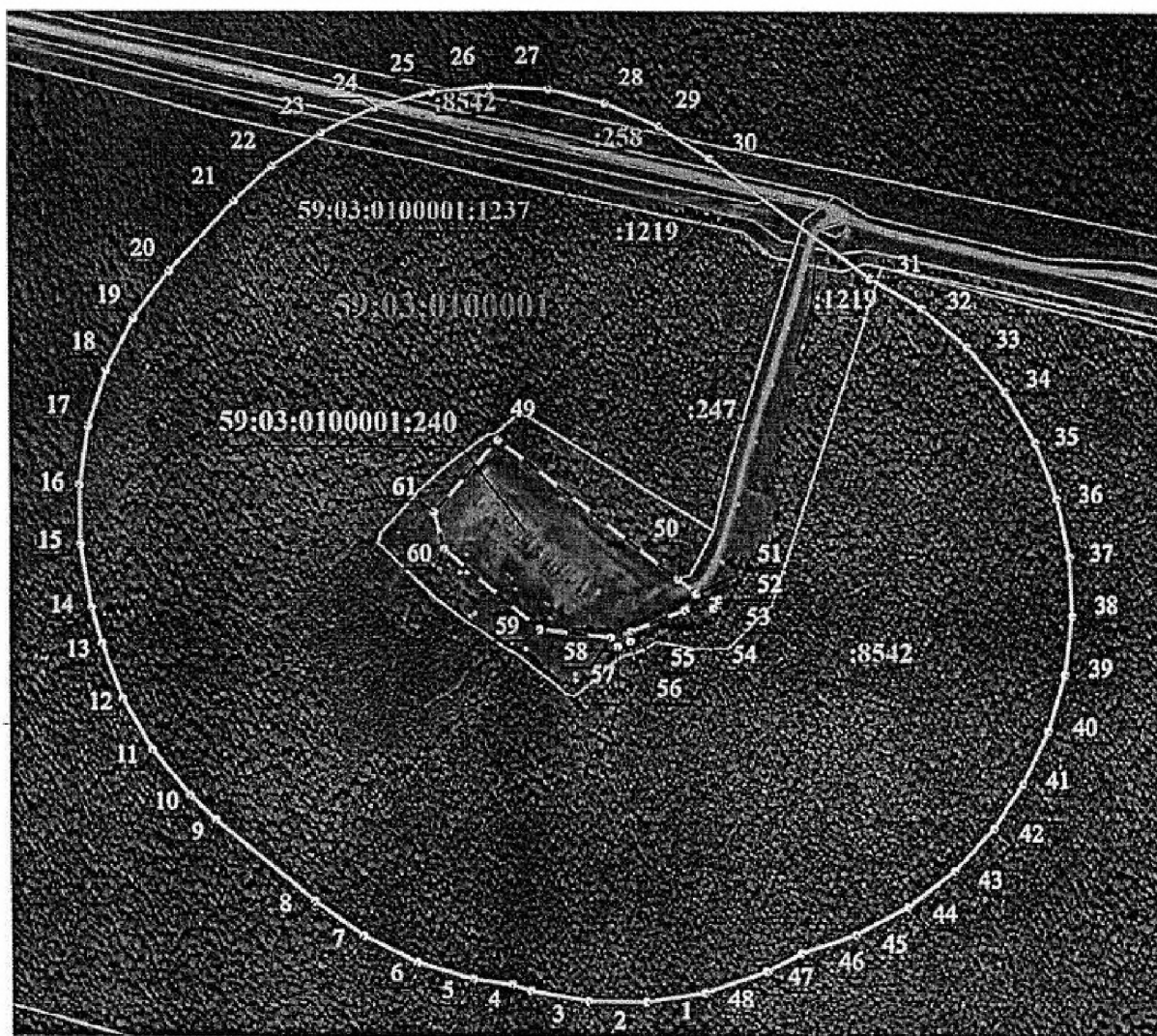
Приложение № 1
к решению заместителя руководителя
Федеральной службы по надзору в сфере
защиты прав потребителей и
благополучия человека
от 01.11.2021 № 201

Сведения о границах санитарно-защитной зоны

Санитарно-защитная зона куста скважин №14 Юрчукского
месторождения ООО «ЛУКОЙЛ-Пермь»,
Местоположение: Российская Федерация, Пермский край, г. Березники
(земельный участок с кадастровыми номерами 59:03:0100001:240)



План



С
Ю



Перечень координат характерных точек границ санитарно-защитной зоны в системе координат, используемой для ведения Единого государственного реестра недвижимости (система координат МСК-59):

№	X	Y
1	683 692,42	2 261 989,10
2	683 692,71	2 261 939,11
3	683 701,30	2 261 889,85
4	683 706,92	2 261 873,93
5	683 711,63	2 261 840,95
6	683 725,40	2 261 792,89
7	683 746,96	2 261 747,77
8	683 775,71	2 261 706,87
9	683 844,23	2 261 624,87
10	683 864,46	2 261 602,97
11	683 902,96	2 261 571,07
12	683 946,23	2 261 546,01
13	683 993,05	2 261 528,48
14	684 023,42	2 261 519,92
15	684 076,62	2 261 510,00
16	684 126,62	2 261 509,46
17	684 176,01	2 261 517,24
18	684 223,43	2 261 533,12
19	684 267,54	2 261 556,64
20	684 307,14	2 261 587,17
21	684 367,58	2 261 642,38
22	684 397,38	2 261 673,84
23	684 425,72	2 261 715,03
24	684 446,82	2 261 760,36
25	684 460,11	2 261 808,56



26	684 465,20	2 261 858,30
27	684 461,96	2 261 908,20
28	684 450,48	2 261 956,86
29	684 431,07	2 262 002,94
30	684 404,28	2 262 045,16
31	684 302,50	2 262 179,94
32	684 277,34	2 262 223,15
33	684 245,36	2 262 261,59
34	684 207,44	2 262 294,18
35	684 164,63	2 262 320,02
36	684 118,13	2 262 338,38
37	684 069,22	2 262 348,78
38	684 019,27	2 262 350,90
39	683 969,65	2 262 344,70
40	683 921,76	2 262 330,34
41	683 876,92	2 262 308,23
42	683 839,74	2 262 283,18
43	683 803,12	2 262 249,15
44	683 772,65	2 262 209,50
45	683 749,20	2 262 165,34
46	683 734,07	2 262 119,91
49	684 165,25	2 261 863,88
50	684 048,86	2 262 017,35
51	684 036,91	2 262 032,17
52	684 031,55	2 262 051,15
53	684 024,95	2 262 047,18
54	684 023,19	2 262 022,47
55	684 004,78	2 261 977,22
56	683 996,37	2 261 976,42



57	683 991,52	2 261 965,83
58	683 999,51	2 261 959,79
59	684 005,92	2 261 899,23
60	684 074,44	2 261 817,23
61	684 104,81	2 261 808,67
49	684 165,25	2 261 863,88



Приложение № 2
к решению заместителя руководителя
Федеральной службы по надзору в сфере
защиты прав потребителей и
благополучия человека
от 01.11.2021 №201

Сведения о границах санитарно-защитной зоны
в электронном виде

Перечень координат характерных точек границ санитарно-защитных зон в системе координат, используемой для ведения Единого государственного реестра недвижимости (далее – ЕГРН), в форме электронного документа (XML-файл) для внесения в ЕГРН, представленные с заявлением ООО «ЛУКОЙЛ-Пермь» от 28.10.2021 № 59-49642-2021.

