



ФЕДЕРАЛЬНАЯ СЛУЖБА ПО НАДЗОРУ В СФЕРЕ ЗАЩИТЫ ПРАВ ПОТРЕБИТЕЛЕЙ И БЛАГОПОЛУЧИЯ ЧЕЛОВЕКА

Управление Федеральной службы по надзору в сфере защиты прав потребителей и благополучия человека по Пермскому краю

**ГЛАВНЫЙ ГОСУДАРСТВЕННЫЙ САНИТАРНЫЙ ВРАЧ ПО
ПЕРМСКОМУ КРАЮ**

РЕШЕНИЕ

Об установлении санитарно-защитной зоны для
куста скважин №№3,5,7,8,15 Юрчукского месторождения
нефти ООО «ЛУКОЙЛ-Пермь»

« 29 » октября 2021 г.

№ 198

Я, врио главного государственного санитарного врача по Пермскому краю, А. М. Зомарев в соответствии с положениями Федерального закона от 30.03.1999 №52-ФЗ «О санитарно-эпидемиологическом благополучии населения» и Постановления Правительства Российской Федерации от 03.03.2018 № 222 «Об утверждении Правил установления санитарно-защитных зон и использования земельных участков, расположенных в границах санитарно-защитных зон», рассмотрев заявление ООО «ЛУКОЙЛ-Пермь» от 27.10.2021 № 59-49376-2021 об установлении санитарно-защитной зоны для куста скважин №№ 3,5,7,8,15 Юрчукского месторождения ООО «ЛУКОЙЛ-Пермь», расположенного по адресу: Пермский край, г. Березники, экспертное заключение ФБУЗ «Центр гигиены и эпидемиологии в Пермском крае» от 27.06.2019 №1807-ЦА по результатам санитарно-эпидемиологической экспертизы «проекта санитарно-защитной зоны куста скважин № 3,5,7,8,15 ООО «ЛУКОЙЛ-Пермь»(Юрчукское месторождение нефти),



РЕШИЛ:

1. Установить для куста скважин №№3,5,7,8,15 Юрчукского месторождения ООО «ЛУКОЙЛ-Пермь», расположенного по адресу: Пермский край, г. Березники, санитарно-защитную зону с границей, согласно перечню координат характерных точек и графическому описанию местоположения санитарно-защитной зоны, приведенных в приложении №1 к настоящему решению, а также перечню координат характерных точек в форме электронного документа (XML-файл) в приложении №2 к настоящему решению, следующих размеров от границ промплощадки с координатами в системе МСК-59:

- 1.1. в северном направлении – 300 метров
- 1.2. в северо-восточном направлении –300 метров
- 1.3. в восточном направлении – 300 метров
- 1.4. в юго-восточном направлении –300 метров
- 1.5. в южном направлении – 300 метров
- 1.6. в юго-западном направлении – 300 метров
- 1.7. в западном направлении –300 метров
- 1.8. в северо-западном направлении – 300 метров.



2. Установить ограничения использования земельных участков, расположенных в границах санитарно-защитных зон куста скважин № 3,5,7,8,15 Юрчукского месторождения ООО «ЛУКОЙЛ-Пермь», расположенного по адресу: Пермский край, г. Березники, согласно которым не допускается использование земельных участков в границах указанной санитарно-защитной зоны в целях:

2.1. размещения жилой застройки, объектов образовательного и медицинского назначения, спортивных сооружений открытого типа, организаций отдыха детей и их оздоровления, зон рекреационного назначения и для ведения дачного хозяйства и садоводства;



2.2. размещения объектов для производства и хранения лекарственных средств, объектов пищевых отраслей промышленности, оптовых складов продовольственного сырья и пищевой продукции, комплексов водопроводных сооружений для подготовки и хранения питьевой воды, использования земельных участков в целях производства, хранения и переработки сельскохозяйственной продукции предназначенной для дальнейшего использования в качестве пищевой продукции.

3. Направить сведения о санитарно-защитной зоне для их внесения в Единый государственный реестр недвижимости после получения из уполномоченного органа сведений о выдаче разрешения на строительство объекта капитального строительства в случае принятия такого решения на основании заявления о выдаче разрешения на строительство.

  А.М. Зомарев

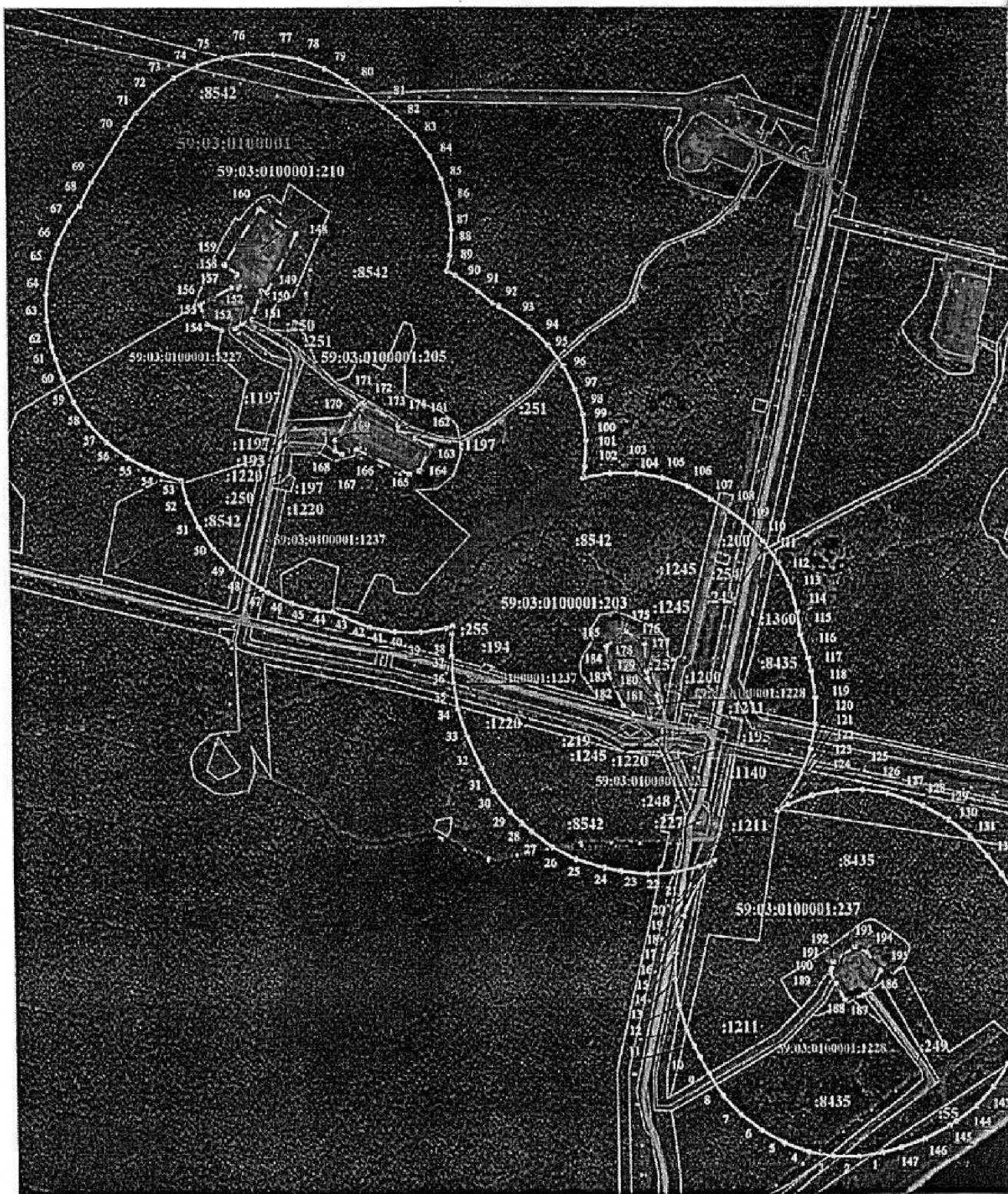
Приложение № 1
к решению заместителя руководителя
Федеральной службы по надзору в сфере
защиты прав потребителей и
благополучия человека
от 29.10.2021 № 198

Сведения о границах санитарно-защитной зоны

**Санитарно-защитная зона скважин №№ 3,5,7,8,15 Юрчукского
месторождения ООО «ЛУКОЙЛ-Пермь»,**

Местоположение: Российская Федерация, Пермский край, г. Березники (
земельные участки с кадастровыми номерами 59:03:0100001:203,
59:03:0100001:210, 59:03:0100001:237, 59:03:0100001:205)





Перечень координат характерных точек границ санитарно-защитной зоны в системе координат, используемой для ведения Единого государственного реестра недвижимости (система координат МСК-59):

№	X	Y
1	681 535,74	2 262 899,54
2	681 528,64	2 262 854,16
3	681 528,88	2 262 804,16
4	681 537,42	2 262 754,89
5	681 554,02	2 262 707,73
6	681 578,22	2 262 663,98
7	681 609,36	2 262 624,85
8	681 646,56	2 262 591,45
9	681 688,79	2 262 564,68
10	681 720,89	2 262 547,91
11	681 742,12	2 262 536,82
12	681 771,07	2 262 523,60
13	681 818,96	2 262 509,22
14	681 868,57	2 262 502,99
15	681 918,53	2 262 505,08
16	681 967,44	2 262 515,45
17	681 987,79	2 262 521,58
18	682 044,19	2 262 545,10
19	682 086,00	2 262 572,52
20	682 094,77	2 262 580,65
21	682 083,14	2 262 552,19
22	682 072,16	2 262 503,41
23	682 069,44	2 262 453,49
24	682 075,04	2 262 403,80
25	682 081,29	2 262 372,29



26	682 097,67	2 262 317,63
27	682 120,30	2 262 273,05
28	682 150,02	2 262 232,84
29	682 166,22	2 262 214,37
30	682 187,52	2 262 192,45
31	682 226,85	2 262 161,58
32	682 270,76	2 262 137,67
33	682 332,13	2 262 110,62
34	682 384,66	2 262 093,06
35	682 434,13	2 262 085,74
36	682 485,49	2 262 082,48
37	682 527,10	2 262 082,73
38	682 542,17	2 262 085,15
39	682 538,47	2 262 072,11
40	682 531,26	2 262 022,64
41	682 532,36	2 261 972,65
42	682 541,75	2 261 923,54
43	682 559,16	2 261 876,67
44	682 570,44	2 261 852,66
45	682 572,99	2 261 823,49
46	682 585,57	2 261 775,10
47	682 606,00	2 261 729,46
48	682 612,99	2 261 716,80
49	682 651,78	2 261 662,07
50	682 688,06	2 261 627,67
51	682 729,55	2 261 599,77
52	682 775,10	2 261 579,15
53	682 819,25	2 261 567,49
54	682 831,54	2 261 530,20



55	682 842,95	2 261 503,34
56	682 863,24	2 261 463,94
57	682 892,82	2 261 423,62
58	682 928,68	2 261 388,78
59	682 969,83	2 261 360,38
60	683 015,13	2 261 339,21
61	683 052,44	2 261 325,43
62	683 077,94	2 261 317,29
63	683 127,12	2 261 308,28
64	683 177,11	2 261 307,57
65	683 226,53	2 261 315,17
66	683 274,00	2 261 330,87
67	683 318,21	2 261 354,24
68	683 347,08	2 261 376,33
69	683 393,14	2 261 399,93
70	683 500,42	2 261 467,57
71	683 528,04	2 261 487,25
72	683 564,32	2 261 521,66
73	683 594,37	2 261 561,62
74	683 617,37	2 261 606,02
75	683 632,68	2 261 653,62
76	683 639,86	2 261 703,10
77	683 638,74	2 261 753,09
78	683 629,32	2 261 802,19
79	683 611,88	2 261 849,05
80	683 586,90	2 261 892,36
81	683 538,19	2 261 962,56
82	683 518,70	2 261 987,69
83	683 482,98	2 262 022,66



84	683 441,93	2 262 051,22
85	683 396,72	2 262 072,56
86	683 348,58	2 262 086,10
87	683 298,87	2 262 091,45
88	683 248,96	2 262 088,48
89	683 219,32	2 262 081,65
90	683 210,23	2 262 098,02
91	683 181,48	2 262 140,70
92	683 157,61	2 262 170,29
93	683 151,64	2 262 182,17
94	683 113,09	2 262 240,66
95	683 077,82	2 262 276,10
96	683 037,15	2 262 305,18
97	682 992,21	2 262 327,11
98	682 944,25	2 262 341,26
99	682 894,62	2 262 347,26
100	682 844,67	2 262 344,92
101	682 822,02	2 262 340,01
102	682 823,56	2 262 344,46
103	682 831,77	2 262 393,78
104	682 831,68	2 262 443,78
105	682 823,29	2 262 493,07
106	682 806,82	2 262 540,28
107	682 782,75	2 262 584,10
108	682 758,87	2 262 620,09
109	682 738,54	2 262 647,26
110	682 703,29	2 262 682,72
111	682 662,64	2 262 711,84
112	682 617,72	2 262 733,79



113	682 569,77	2 262 747,99
114	682 526,46	2 262 753,25
115	682 481,93	2 262 767,79
116	682 458,17	2 262 773,41
117	682 407,69	2 262 780,89
118	682 357,70	2 262 779,82
119	682 308,59	2 262 770,46
120	682 261,71	2 262 753,07
121	682 218,37	2 262 728,14
122	682 189,34	2 262 704,23
123	682 200,87	2 262 725,06
124	682 218,20	2 262 771,96
125	682 227,51	2 262 821,09
126	682 228,52	2 262 871,07
127	682 221,22	2 262 920,54
128	682 205,81	2 262 968,10
129	682 195,95	2 262 991,63
130	682 169,57	2 263 041,06
131	682 138,62	2 263 080,34
132	682 101,59	2 263 113,93
133	682 067,33	2 263 140,15
134	682 033,70	2 263 162,46
135	681 988,37	2 263 183,54
136	681 940,15	2 263 196,80
137	681 890,41	2 263 201,86
136	684 447,54	2 262 908,19
137	684 480,67	2 262 870,33
138	681 840,52	2 263 198,59
139	681 791,86	2 263 187,09

167	682 868,63	2 261 874,47
168	682 875,62	2 261 861,81
169	682 895,77	2 261 861,65
170	682 944,33	2 261 890,19
171	682 965,30	2 261 909,61
172	682 967,24	2 261 917,64
173	682 947,95	2 261 952,38
174	682 923,41	2 261 982,81
161	682 914,88	2 261 985,18
175	682 532,77	2 262 418,24
176	682 508,89	2 262 454,23
177	682 456,66	2 262 456,19
178	682 444,42	2 262 458,05
179	682 412,88	2 262 475,85
180	682 389,12	2 262 481,47
181	682 369,31	2 262 462,17
182	682 375,56	2 262 430,66
183	682 391,76	2 262 412,19
184	682 453,13	2 262 385,14
185	682 504,49	2 262 381,88
175	682 532,77	2 262 418,24
186	681 844,95	2 262 880,93
187	681 836,60	2 262 868,22
188	681 827,71	2 262 830,58
189	681 859,79	2 262 813,82
190	681 881,02	2 262 802,73
191	681 889,43	2 262 805,26
192	681 901,13	2 262 808,79
193	681 929,12	2 262 852,16



194	681 919,26	2 262 875,69
195	681 885,00	2 262 901,91
186	681 844,95	2 262 880,93



Приложение № 2
к решению заместителя руководителя
Федеральной службы по надзору в сфере
защиты прав потребителей и
благополучия человека
от 29.10.2021 №198

Сведения о границах санитарно-защитной зоны
в электронном виде

Перечень координат характерных точек границ санитарно-защитных зон в системе координат, используемой для ведения Единого государственного реестра недвижимости (далее – ЕГРН), в форме электронного документа (XML-файл) для внесения в ЕГРН, представленные с заявлением ООО «ЛУКОЙЛ-Пермь» от 27.10.2021 № 59-49376-2021.

