



ФЕДЕРАЛЬНАЯ СЛУЖБА ПО НАДЗОРУ В СФЕРЕ ЗАЩИТЫ ПРАВ ПОТРЕБИТЕЛЕЙ И БЛАГОПОЛУЧИЯ ЧЕЛОВЕКА

Управление Федеральной службы по надзору в сфере защиты прав потребителей и благополучия человека по Пермскому краю

ГЛАВНЫЙ ГОСУДАРСТВЕННЫЙ САНИТАРНЫЙ ВРАЧ ПО ПЕРМСКОМУ КРАЮ

РЕШЕНИЕ

Об установлении санитарно-защитной зоны для
куста скважин №№1,2,10,11,13 Юрчукского месторождения
нефти ООО «ЛУКОЙЛ-Пермь»

« 29 » октября 2021 г.

№ 197

Я, врио главного государственного санитарного врача по Пермскому краю, А. М. Зомарев в соответствии с положениями Федерального закона от 30.03.1999 №52-ФЗ «О санитарно-эпидемиологическом благополучии населения» и Постановления Правительства Российской Федерации от 03.03.2018 № 222 «Об утверждении Правил установления санитарно-защитных зон и использования земельных участков, расположенных в границах санитарно-защитных зон», рассмотрев заявление ООО «ЛУКОЙЛ-Пермь» от 27.10.2021 № 59-49377-2021 об установлении санитарно-защитной зоны для куста скважин №№1,2,10,11,13 Юрчукского месторождения ООО «ЛУКОЙЛ-Пермь», расположенного по адресу: Пермский край, г. Березники, экспертное заключение ФБУЗ «Центр гигиены и эпидемиологии в Пермском крае» от 01.07.2019 №1835-ЦА по результатам санитарно-эпидемиологической экспертизы «проекта санитарно-защитной зоны куста скважин №1,2,10,11,13 ООО «ЛУКОЙЛ-Пермь»(Юрчукское месторождение нефти),



РЕШИЛ:

1. Установить для куста скважин №№1,2,10,11,13 Юрчукского месторождения ООО «ЛУКОЙЛ-Пермь», расположенного по адресу: Пермский край, г. Березники, санитарно-защитную зону с границей, согласно перечню координат характерных точек и графическому описанию местоположения санитарно-защитной зоны, приведенных в приложении №1 к настоящему решению, а также перечню координат характерных точек в форме электронного документа (XML-файл) в приложении №2 к настоящему решению, следующих размеров от границ промплощадки с координатами в системе МСК-59:

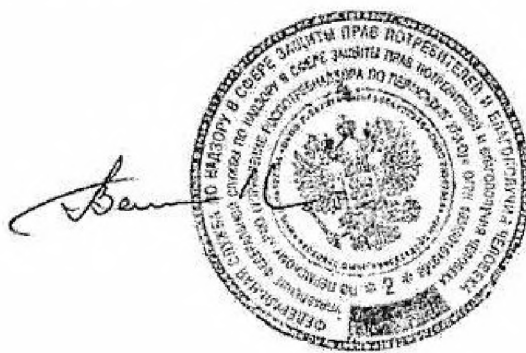
- 1.1. в северном направлении – 300 метров
- 1.2. в северо-восточном направлении – 300 метров
- 1.3. в восточном направлении – 300 метров
- 1.4. в юго-восточном направлении – 300 метров
- 1.5. в южном направлении – 300 метров
- 1.6. в юго-западном направлении – 300 метров
- 1.7. в западном направлении – 300 метров
- 1.8. в северо-западном направлении – 300 метров.

2. Установить ограничения использования земельных участков, расположенных в границах санитарно-защитных зон куста скважин №№1,2,10,11,13 Юрчукского месторождения ООО «ЛУКОЙЛ-Пермь», расположенного по адресу: Пермский край, г. Березники, согласно которым не допускается использование земельных участков в границах указанной санитарно-защитной зоны в целях:

- 2.1. размещения жилой застройки, объектов образовательного и медицинского назначения, спортивных сооружений открытого типа, организаций отдыха детей и их оздоровления, зон рекреационного назначения и для ведения дачного хозяйства и садоводства;

2.2. размещения объектов для производства и хранения лекарственных средств, объектов пищевых отраслей промышленности, оптовых складов продовольственного сырья и пищевой продукции, комплексов водопроводных сооружений для подготовки и хранения питьевой воды, использования земельных участков в целях производства, хранения и переработки сельскохозяйственной продукции предназначенной для дальнейшего использования в качестве пищевой продукции.

3. Направить сведения о санитарно-защитной зоне для их внесения в Единый государственный реестр недвижимости после получения из уполномоченного органа сведений о выдаче разрешения на строительство объекта капитального строительства в случае принятия такого решения на основании заявления о выдаче разрешения на строительство.



А. М. Зомарев



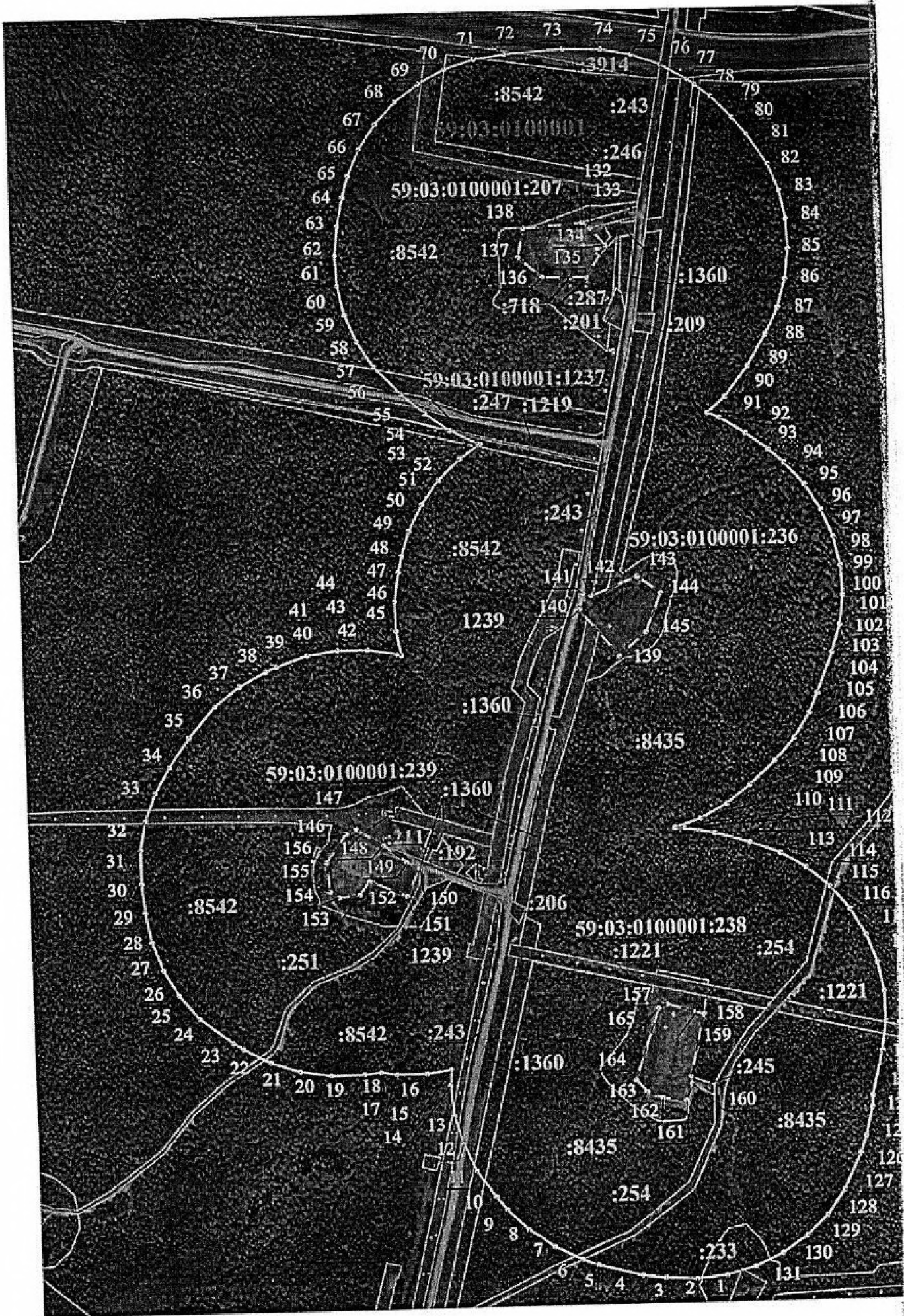
Приложение № 1
к решению заместителя руководителя
Федеральной службы по надзору в сфере
защиты прав потребителей и
благополучия человека
от 29.10.2021 № 197

Сведения о границах санитарно-защитной зоны

Санитарно-защитная зона скважин №№1,2,10,11,13 Юрчукского месторождения ООО «ЛУКОЙЛ-Пермь»,

Местоположение: Российская Федерация, Пермский край, г. Березники (земельные участки с кадастровыми номерами 59:03:0100001:236, 59:03:0100001:239, 59:03:0100001:238, 59:03:0100001:207)





Перечень координат характерных точек границ санитарно-защитной зоны в системе координат, используемой для ведения Единого государственного реестра недвижимости (система координат МСК-59):

№	X	Y
1	682 760,90	2 263 154,60
2	682 755,48	2 263 104,90
3	682 758,38	2 263 054,98
4	682 763,75	2 263 017,32
5	682 782,89	2 262 946,56
6	682 793,14	2 262 921,38
7	682 814,98	2 262 878,11
8	682 844,51	2 262 837,76
9	682 880,33	2 262 802,88
10	682 901,32	2 262 785,60
11	682 945,05	2 262 755,66
12	682 990,53	2 262 734,89
13	683 038,83	2 262 721,96
14	683 088,60	2 262 717,23
15	683 116,91	2 262 719,27
16	683 110,56	2 262 679,65
17	683 110,96	2 262 629,65
18	683 115,40	2 262 604,54
19	683 112,54	2 262 576,87
20	683 111,87	2 262 522,36
21	683 119,94	2 262 473,01
22	683 136,10	2 262 425,69
23	683 159,89	2 262 381,72
24	683 169,88	2 262 366,45
25	683 213,66	2 262 313,80



26	683 252,56	2 262 282,39
27	683 296,14	2 262 257,88
28	683 343,19	2 262 240,94
29	683 392,39	2 262 232,05
30	683 441,78	2 262 227,33
31	683 499,78	2 262 227,42
32	683 548,96	2 262 236,46
33	683 595,95	2 262 253,54
34	683 639,45	2 262 278,19
35	683 688,47	2 262 311,65
36	683 738,78	2 262 354,86
38	683 793,68	2 262 438,03
39	683 801,38	2 262 455,43
40	683 818,48	2 262 505,67
41	683 826,25	2 262 555,06
42	683 825,71	2 262 605,06
43	683 816,87	2 262 654,27
44	683 814,60	2 262 660,62
45	683 856,56	2 262 652,79
46	683 906,55	2 262 651,91
47	683 955,99	2 262 659,35
48	683 982,91	2 262 665,73
49	684 023,78	2 262 678,55
50	684 068,60	2 262 700,71
51	684 109,12	2 262 730,00
52	684 144,22	2 262 765,61
53	684 168,17	2 262 799,80
54	684 169,52	2 262 795,48
55	684 192,10	2 262 750,87



56	684 221,77	2 262 710,63
57	684 254,90	2 262 672,77
58	684 302,74	2 262 628,79
59	684 345,32	2 262 602,60
60	684 391,67	2 262 583,84
61	684 440,49	2 262 573,03
62	684 490,42	2 262 570,49
63	684 540,09	2 262 576,27
64	684 588,54	2 262 586,06
65	684 624,82	2 262 595,79
66	684 670,71	2 262 615,64
67	684 712,67	2 262 642,83
68	684 749,54	2 262 676,61
69	684 780,27	2 262 716,04
70	684 804,04	2 262 760,03
71	684 820,16	2 262 807,36
72	684 828,21	2 262 856,71
73	684 835,61	2 262 951,26
74	684 834,22	2 263 011,79
75	684 823,92	2 263 060,72
76	684 805,63	2 263 107,25
77	684 779,88	2 263 150,11
76	684 805,63	2 263 107,25
77	684 779,88	2 263 150,11
78	684 770,70	2 263 162,83
79	684 750,12	2 263 188,32
80	684 713,66	2 263 222,53
81	684 684,43	2 263 245,69
82	684 631,54	2 263 279,25



83	684 585,06	2 263 297,68
84	684 536,17	2 263 308,13
85	684 486,21	2 263 310,31
86	684 436,59	2 263 304,17
87	684 388,68	2 263 289,88
88	684 343,81	2 263 267,82
89	684 291,81	2 263 236,63
90	684 240,22	2 263 197,54
91	684 213,73	2 263 168,00
92	684 205,41	2 263 187,24
93	684 178,21	2 263 229,19
94	684 149,49	2 263 266,30
95	684 127,12	2 263 292,04
96	684 089,37	2 263 324,82
97	684 046,69	2 263 350,87
98	684 000,28	2 263 369,48
99	683 951,43	2 263 380,12
100	683 901,48	2 263 382,50
101	683 851,84	2 263 376,55
102	683 803,87	2 263 362,43
103	683 737,45	2 263 336,70
104	683 706,20	2 263 322,49
105	683 664,04	2 263 295,61
106	683 626,93	2 263 262,11
107	683 586,34	2 263 218,80
108	683 554,92	2 263 179,02
109	683 530,93	2 263 135,15
110	683 516,52	2 263 093,56
111	683 515,96	2 263 108,68



112	683 505,83	2 263 157,64
113	683 488,76	2 263 215,38
114	683 469,04	2 263 265,21
115	683 442,92	2 263 307,84
116	683 410,07	2 263 345,54
117	683 371,43	2 263 377,27
118	683 328,05	2 263 402,13
119	683 281,14	2 263 419,45
120	683 232,01	2 263 428,73
121	683 182,02	2 263 429,72
122	683 132,56	2 263 422,40
123	683 056,75	2 263 404,62
124	683 036,80	2 263 403,15
125	682 988,24	2 263 391,24
126	682 959,91	2 263 381,73
127	682 900,01	2 263 353,96
128	682 859,54	2 263 324,59
129	682 824,52	2 263 288,91
130	682 795,90	2 263 247,90
131	682 774,50	2 263 202,72
1	682 760,90	2 263 154,60
132	684 536,52	2 262 974,67
133	684 527,35	2 262 987,39
134	684 498,12	2 263 010,55
135	684 446,12	2 262 979,36
136	684 447,54	2 262 908,19
137	684 480,67	2 262 870,33
138	684 529,12	2 262 880,12
132	684 536,52	2 262 974,67



139	683 805,23	2 263 013,65
140	683 886,81	2 262 951,26
141	683 913,73	2 262 957,64
142	683 909,59	2 262 970,72
143	683 940,96	2 263 045,58
144	683 912,24	2 263 082,69
145	683 845,82	2 263 056,96
139	683 805,23	2 263 013,65
146	683 519,34	2 262 559,43
147	683 527,04	2 262 576,83
148	683 497,82	2 262 620,02
149	683 466,78	2 262 658,11
150	683 456,05	2 262 677,65
151	683 409,71	2 262 657,06
152	683 437,60	2 262 595,47
153	683 414,43	2 262 579,65
154	683 410,94	2 262 545,96
155	683 420,93	2 262 530,69
156	683 470,32	2 262 525,97
146	683 519,34	2 262 559,43
157	683 218,14	2 263 072,59
158	683 201,07	2 263 130,33
159	683 095,30	2 263 105,52
160	683 083,71	2 263 106,84
161	683 055,38	2 263 097,33
162	683 060,75	2 263 059,67
163	683 071,00	2 263 034,49
164	683 091,99	2 263 017,21
165	683 211,72	2 263 057,21

157	683 218,14	2 263 072,59
-----	------------	--------------



Приложение № 2
к решению заместителя руководителя
Федеральной службы по надзору в сфере
защиты прав потребителей и
благополучия человека
от 29.10.2021 №197

Сведения о границах санитарно-защитной зоны
в электронном виде

Перечень координат характерных точек границ санитарно-защитных зон в системе координат, используемой для ведения Единого государственного реестра недвижимости (далее – ЕГРН), в форме электронного документа (XML-файл) для внесения в ЕГРН, представленные с заявлением ООО «ЛУКОЙЛ-Пермь» от 27.10.2021 № 59-49377-2021.

