

Схема предельных к использованию земель или части земельного участка

Объект: Газопровод для транспортировки природного газа под давлением до 1,2 МПа вблизи участка
 Местоположение: Петровский край, г. Город Березники, п. Николай Повад (подполчение в районе дома 13 по ул. Западная)
 Наименование земель или части земельного участка, кв. №: 996
 Категория земель: земли населенных пунктов
 Вид разрешенного использования: для строительства газопровода

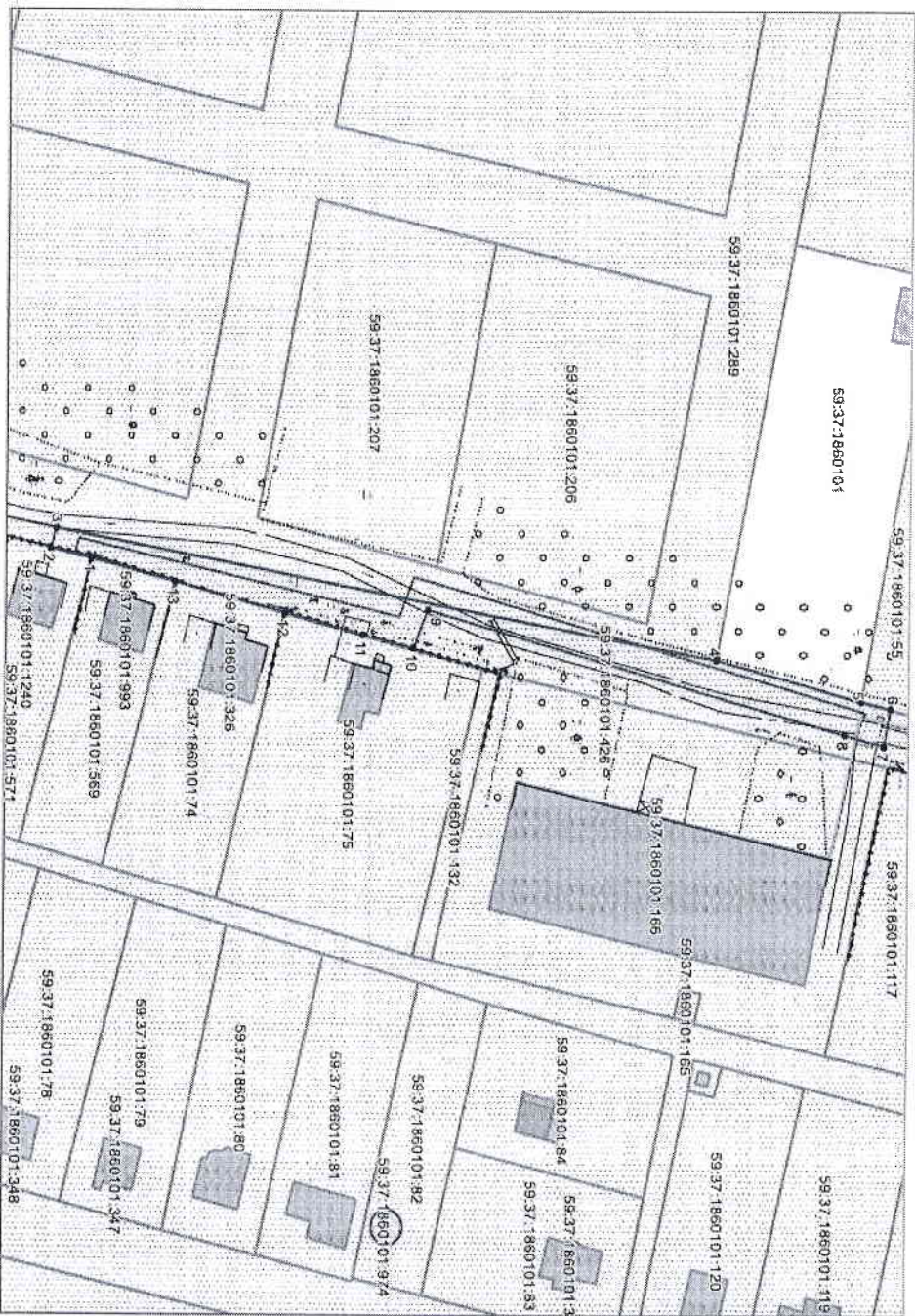
С

Объемные данные земельного участка	Координаты (МСК-50, м)	
	X	Y
1	672814.30	2269289.43
2	672902.82	2269287.67
3	672906.81	2269283.02
4	672643.75	2269608.01
5	672613.76	2269615.67
6	672679.70	2269617.14
7	672878.40	2269624.16
8	672670.30	2269622.06
9	672383.97	2269598.74
10	672581.03	2269605.97
11	672570.40	2269603.66
12	672584.24	2269599.58
13	672531.31	2269593.85

- Описание границ смежных земельных участков:
- от 1.1 до 1.2 земельный участок с кадастровым номером 59:37:1860101:571
 - от 1.2 до 1.3 земельный участок с кадастровым номером 59:37:1860101:426
 - от 1.3 до 1.4 земельный участок с кадастровым номером 59:37:1860101:289
 - от 1.4 до 1.5 земли общего пользования
 - от 1.5 до 1.6 земельный участок с кадастровым номером 59:37:1860101:55
 - от 1.11 до 1.12 земельный участок с кадастровым номером 59:37:1860101:75
 - от 1.12 до 1.13 земельный участок с кадастровым номером 59:37:1860101:74
 - от 1.13 до 1.14 земельный участок с кадастровым номером 59:37:1860101:569

Условные обозначения:

- граница кадастрового участка
- граница кадастрового участка с кадастровым номером
- кадастровый участок с кадастровым номером
- кадастровый участок с кадастровым номером



Масштаб 1:1000

Заявитель /А.В. Коровин/