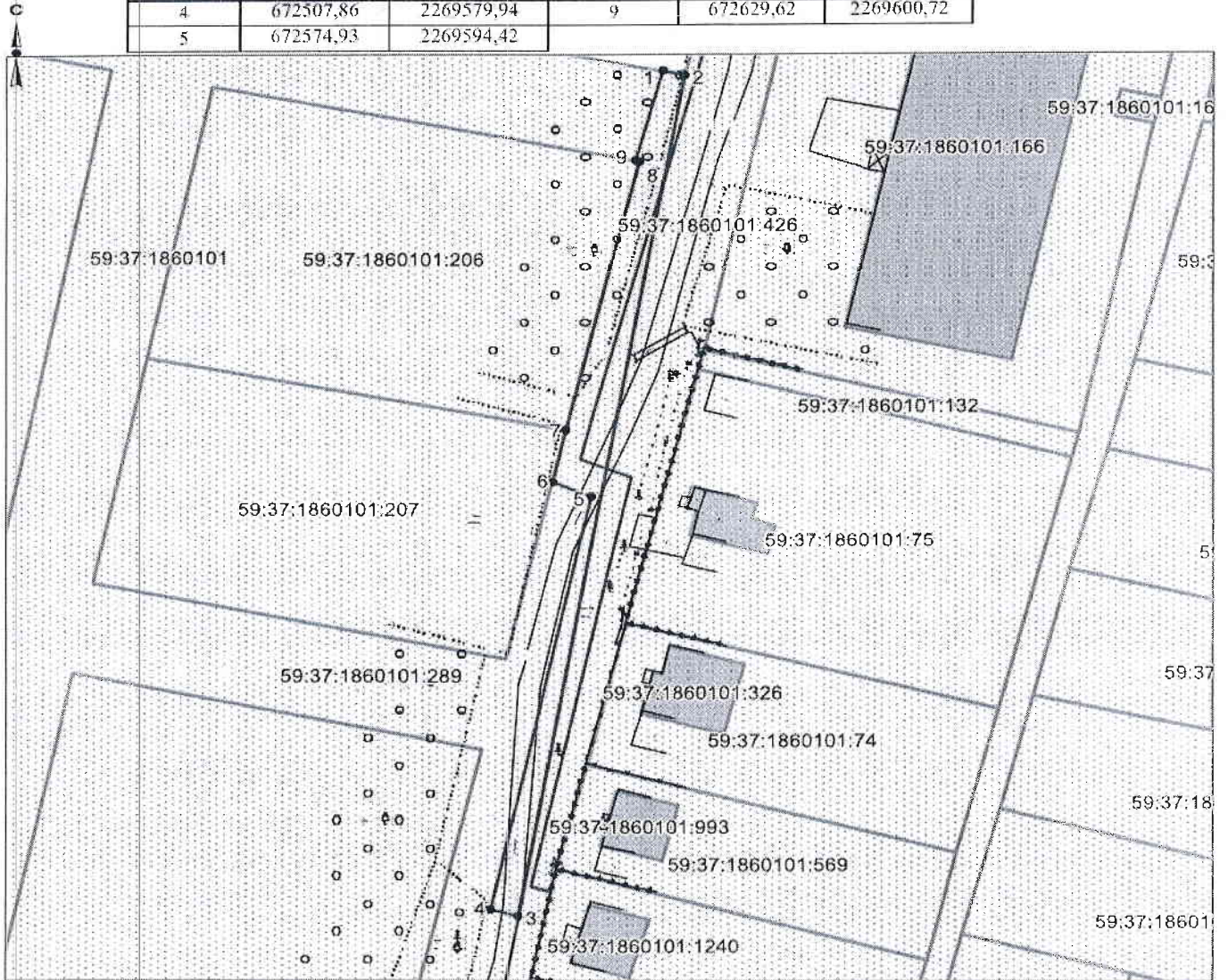


Схема предполагаемых к использованию земель или части земельного участка

Объект: газопровод для транспортировки природного газа под давлением до 1.2 Мпа включительно
 Местоположение: Пермский край, г.о.Город Березники, п.Николаев Посад(поключение в районе дома 13 по ул.Занадная)
 Площадь земель или части земельного участка, кв.м.: **570**
 Категория земель: земли населённых пунктов
 Вид разрешенного использования: для строительства газопровода

Обозначение характерных точек границы	Координаты (МСК-59), м		Обозначение характерных точек границы	Координаты (МСК-59), м	
	X	Y		X	Y
1	672644,41	2269604,71	6	672577,24	2269588,81
2	672643,75	2269608,01	7	672585,70	2269590,82
3	672506,81	2269583,92	8	672629,53	2269601,21
4	672507,86	2269579,94	9	672629,62	2269600,72
5	672574,93	2269594,42			



Описание границ смежных землепользователей:
 от т.1 до т.2 земли общего пользования
 от т.2 до т.3 земельный участок с кадастровым номером 59:37:1860101:426
 от т.3 до т.6 земельный участок с кадастровым номером 59:37:1860101:289
 от т.9 до т.1 земельный участок с кадастровым номером 59:37:1860101:207
 от т.6 до т.7 земельный участок с кадастровым номером 59:37:1860101:206
 от т.7 до т.9 земельный участок с кадастровым номером 59:37:1860101:206

Масштаб 1:500

Условные обозначения:

- граница предполагаемых к использованию земель
- граница учтенных земельных участков
- граница кадастрового квартала
- проектируемый газопровод
- существующий газопровод

59:37:1860101:571 кадастровый номер земельного участка

59:37:1860101 номер кадастрового квартала

Заявитель /А.В. Крапивин/

Верно

