

ОПИСАНИЕ МЕСТОПОЛОЖЕНИЯ ГРАНИЦ

Публичный сервитут

(наименование объекта, местоположение границ которого описано (далее - объект))

Раздел 1

Сведения об объекте

№ п/п	Характеристики объекта	Описание характеристик
1	2	3
1.	Местоположение объекта	Пермский край
2.	Площадь объекта +/- величина погрешности определения площади (P +/- Дельта P)	10683 +/- 36 м ²
3.	Иные характеристики объекта	-

Раздел 2

Сведения о местоположении границ объекта

1. Система координат МСК-59

2. Сведения о характерных точках границ объекта

Обозначение характерных точек границ	Координаты, м		Метод определения координат характерной точки	Средняя квадратическая погрешность положения характерной точки (Mt), м	Описание обозначения точки на местности (при наличии)
	X	Y			
1	2	3	4	5	6
1	679793.92	2272625.78	Метод спутниковых геодезических измерений (определений)	0.10	-
2	679788.25	2272623.26	Метод спутниковых геодезических измерений (определений)	0.10	-
3	680453.35	2272236.82	Метод спутниковых геодезических измерений (определений)	0.10	-
4	680565.38	2272185.49	Метод спутниковых геодезических измерений (определений)	0.10	-
5	680487.65	2272234.31	Метод спутниковых геодезических измерений (определений)	0.10	-
6	680458.88	2272247.49	Метод спутниковых геодезических измерений (определений)	0.10	-
7	679795.40	2272633.05	Метод спутниковых геодезических измерений (определений)	0.10	-
1	679793.92	2272625.78	Метод спутниковых геодезических измерений (определений)	0.10	-
8	680496.92	2272256.46	Метод спутниковых геодезических измерений (определений)	0.10	-
9	680532.74	2272222.52	Метод спутниковых геодезических измерений (определений)	0.10	-
10	680529.82	2272233.88	Метод спутниковых геодезических измерений (определений)	0.10	-

2. Сведения о характерных точках границ объекта					
Обозначение характерных точек границ	Координаты, м		Метод определения координат характерной точки	Средняя квадратическая погрешность положения характерной точки (Mt), м	Описание обозначения точки на местности (при наличии)
	X	Y			
1	2	3	4	5	6
11	680522.67	2272261.63	Метод спутниковых геодезических измерений (определений)	0.10	-
8	680496.92	2272256.46	Метод спутниковых геодезических измерений (определений)	0.10	-
3. Сведения о характерных точках части (частей) границы объекта					
Обозначение характерных точек части границы	Координаты, м		Метод определения координат характерной точки	Средняя квадратическая погрешность положения характерной точки (Mt), м	Описание обозначения точки на местности (при наличии)
	X	Y			
1	2	3	4	5	6
-	-	-	-	-	-

Раздел 3

Сведения о местоположении измененных (уточненных) границ объекта

1. Система координат -

2. Сведения о характерных точках границ объекта

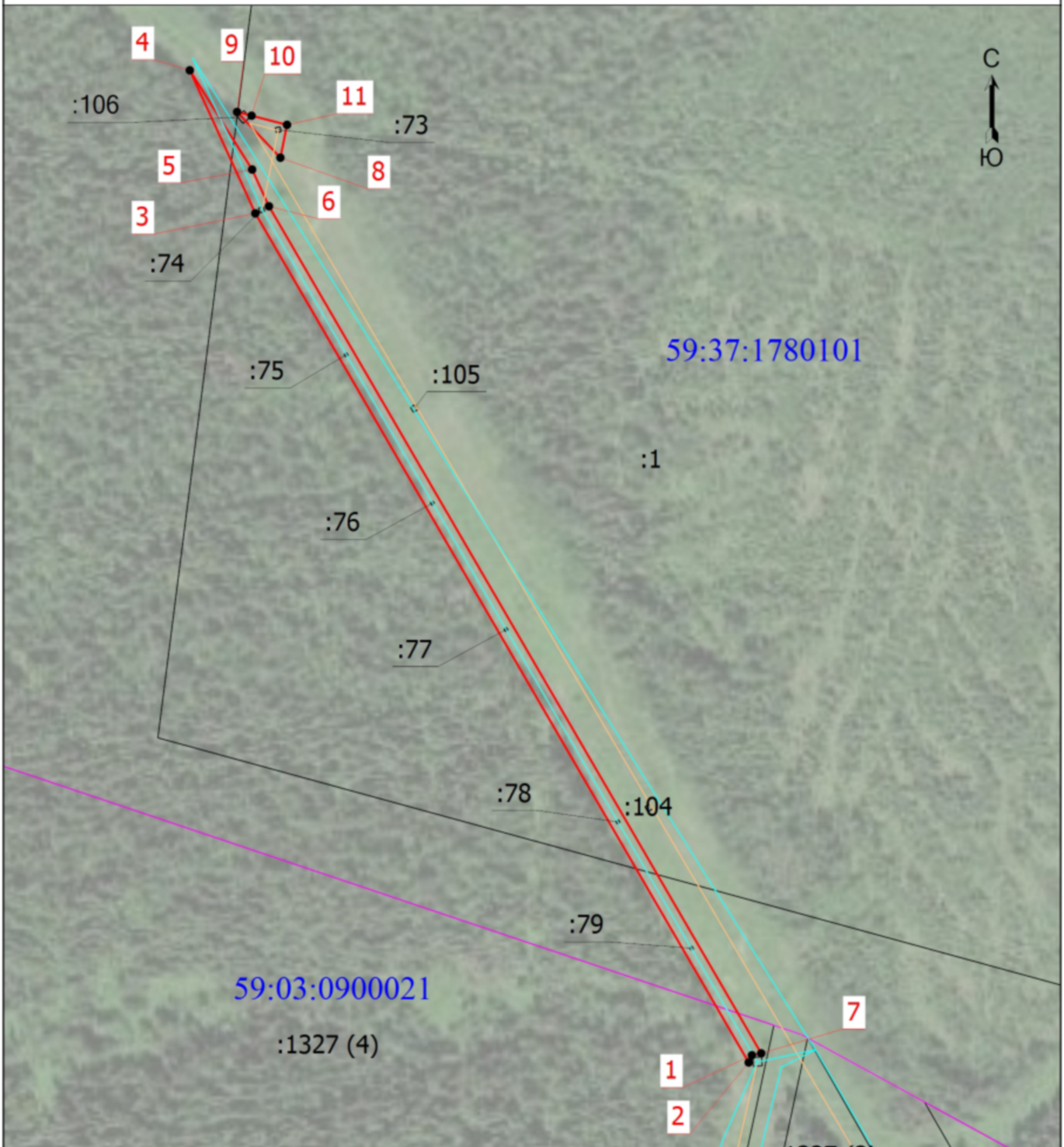
Обозначение характерных точек границ	Существующие координаты, м		Измененные (уточненные) координаты, м		Метод определения координат характерной точки	Средняя квадратическая погрешность положения характерной точки (M _t), м	Описание обозначения точки на местности (при наличии)
	X	Y	X	Y			
1	2	3	4	5	6	7	8
-	-	-	-	-	-	-	

3. Сведения о характерных точках части (частей) границы объекта

Обозначение характерных точек части границы	Существующие координаты, м		Измененные (уточненные) координаты, м		Метод определения координат характерной точки	Средняя квадратическая погрешность положения характерной точки (M _t), м	Описание обозначения точки на местности (при наличии)
	X	Y	X	Y			
1	2	3	4	5	6	7	8
-	-	-	-	-	-	-	

Раздел 4

Схема расположения границ публичного сервитута



Масштаб 1:4600

Условные обозначения

- | | | | |
|--|--|--|---|
| | - Граница публичного сервитута | | - Характерная точка границы, сведения о которой позволяют однозначно определить ее положение на местности |
| | - Обозначение новой характерной точки | | - Кадастровый номер земельного участка |
| | - Граница земельного участка | | - Граница кадастрового квартала |
| | - Граница населенного пункта, муниципального образования | | - Существующая ось сооружения ВЛ 110 кВ |
| | - Проектная ось сооружения ВЛ 110 кВ | | - Номер кадастрового квартала |

**Текстовое описание местоположения границ
населенных пунктов, территориальных зон, особо охраняемых природных
территорий, зон с особыми условиями использования территорий**

Прохождение границы		Описание прохождения границы
от точки	до точки	
1	2	3
1	2	-
2	3	-
3	4	-
4	5	-
5	6	-
6	7	-
7	1	-
8	9	-
9	10	-
10	11	-
11	8	-