

ОПИСАНИЕ МЕСТОПОЛОЖЕНИЯ ГРАНИЦ

Публичный сервитут

(наименование объекта, местоположение границ которого описано (далее - объект))

Раздел 1

Сведения об объекте

№ п/п	Характеристики объекта	Описание характеристик
1	2	3
1.	Местоположение объекта	Пермский край
2.	Площадь объекта +/- величина погрешности определения площади (P +/- Дельта P)	8731 +/- 33 м ²
3.	Иные характеристики объекта	-

Раздел 2

Сведения о местоположении границ объекта

1. Система координат МСК-59

2. Сведения о характерных точках границ объекта

Обозначение характерных точек границ	Координаты, м		Метод определения координат характерной точки	Средняя квадратическая погрешность положения характерной точки (Mt), м	Описание обозначения точки на местности (при наличии)
	X	Y			
1	2	3	4	5	6
1	671253.54	2278729.22	Метод спутниковых геодезических измерений (определений)	0.10	-
2	671211.18	2278783.10	Метод спутниковых геодезических измерений (определений)	0.10	-
3	671525.43	2278209.70	Метод спутниковых геодезических измерений (определений)	0.10	-
4	671524.45	2278209.17	Метод спутниковых геодезических измерений (определений)	0.10	-
5	671527.20	2278154.84	Метод спутниковых геодезических измерений (определений)	0.10	-
6	671526.03	2278148.98	Метод спутниковых геодезических измерений (определений)	0.10	-
7	671537.80	2278146.63	Метод спутниковых геодезических измерений (определений)	0.10	-
8	671539.25	2278153.95	Метод спутниковых геодезических измерений (определений)	0.10	-
9	671535.87	2278220.98	Метод спутниковых геодезических измерений (определений)	0.10	-
1	671253.54	2278729.22	Метод спутниковых геодезических измерений (определений)	0.10	-

3. Сведения о характерных точках части (частей) границы объекта

Обозначение характерных точек части границы	Координаты, м		Метод определения координат характерной точки	Средняя квадратическая погрешность положения характерной точки (Mt), м	Описание обозначения точки на местности (при наличии)
	X	Y			
1	2	3	4	5	6
-	-	-	-	-	-

Раздел 3

Сведения о местоположении измененных (уточненных) границ объекта

1. Система координат -

2. Сведения о характерных точках границ объекта

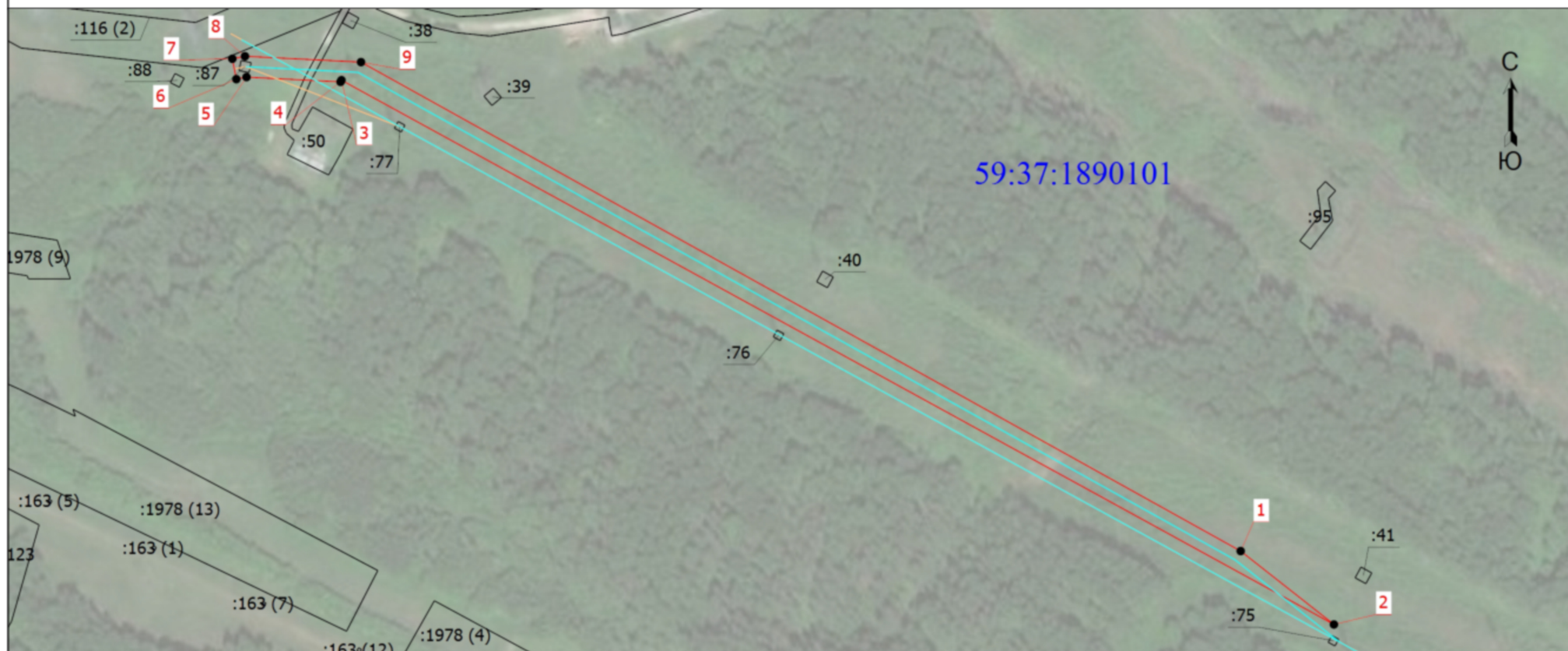
Обозначение характерных точек границ	Существующие координаты, м		Измененные (уточненные) координаты, м		Метод определения координат характерной точки	Средняя квадратическая погрешность положения характерной точки (M _t), м	Описание обозначения точки на местности (при наличии)
	X	Y	X	Y			
1	2	3	4	5	6	7	8
-	-	-	-	-	-	-	

3. Сведения о характерных точках части (частей) границы объекта


Обозначение характерных точек части границы	Существующие координаты, м		Измененные (уточненные) координаты, м		Метод определения координат характерной точки	Средняя квадратическая погрешность положения характерной точки (M _t), м	Описание обозначения точки на местности (при наличии)
	X	Y	X	Y			
1	2	3	4	5	6	7	8
-	-	-	-	-	-	-	

Раздел 4

Схема расположения границ публичного сервитута



Условные обозначения

- | | | | |
|---|---------------------------------------|---|---|
|  | - Граница публичного сервитута |  | - Характерная точка границы, сведения о которой позволяют однозначно определить ее положение на местности |
|  | - Обозначение новой характерной точки |  | - Кадастровый номер земельного участка |
|  | - Граница земельных участков |  | - Существующая ось сооружения ВЛ 110 кВ |
|  | - Проектная ось сооружения ВЛ 110 кВ |  | - Номер кадастрового квартала |

**Текстовое описание местоположения границ
населенных пунктов, территориальных зон, особо охраняемых природных
территорий, зон с особыми условиями использования территорий**

Прохождение границы		Описание прохождения границы
от точки	до точки	
1	2	3
1	2	-
2	3	-
3	4	-
4	5	-
5	6	-
6	7	-
7	8	-
8	9	-
9	1	-