

# Схема предполагаемых к использованию земель или части земельного участка

Объект: газопровод для транспортировки природного газа под давлением до 1.2 Мпа включительно

Местоположение: Пермский край, г. Березники, ул. Менжинского, 3,4,5,6,8,9,10,11,12; ул. Льва Толстого, 12,14; ул. Ломоносова, 12,14,16,18; ул. Степанова, 31,31а,33,35,37,39; ул. Октябрьская, 4,8,16,18,20 (подключение в районе дома 11 по ул. Октябрьская)

Площадь земель или части земельного участка, кв.м.: **20**

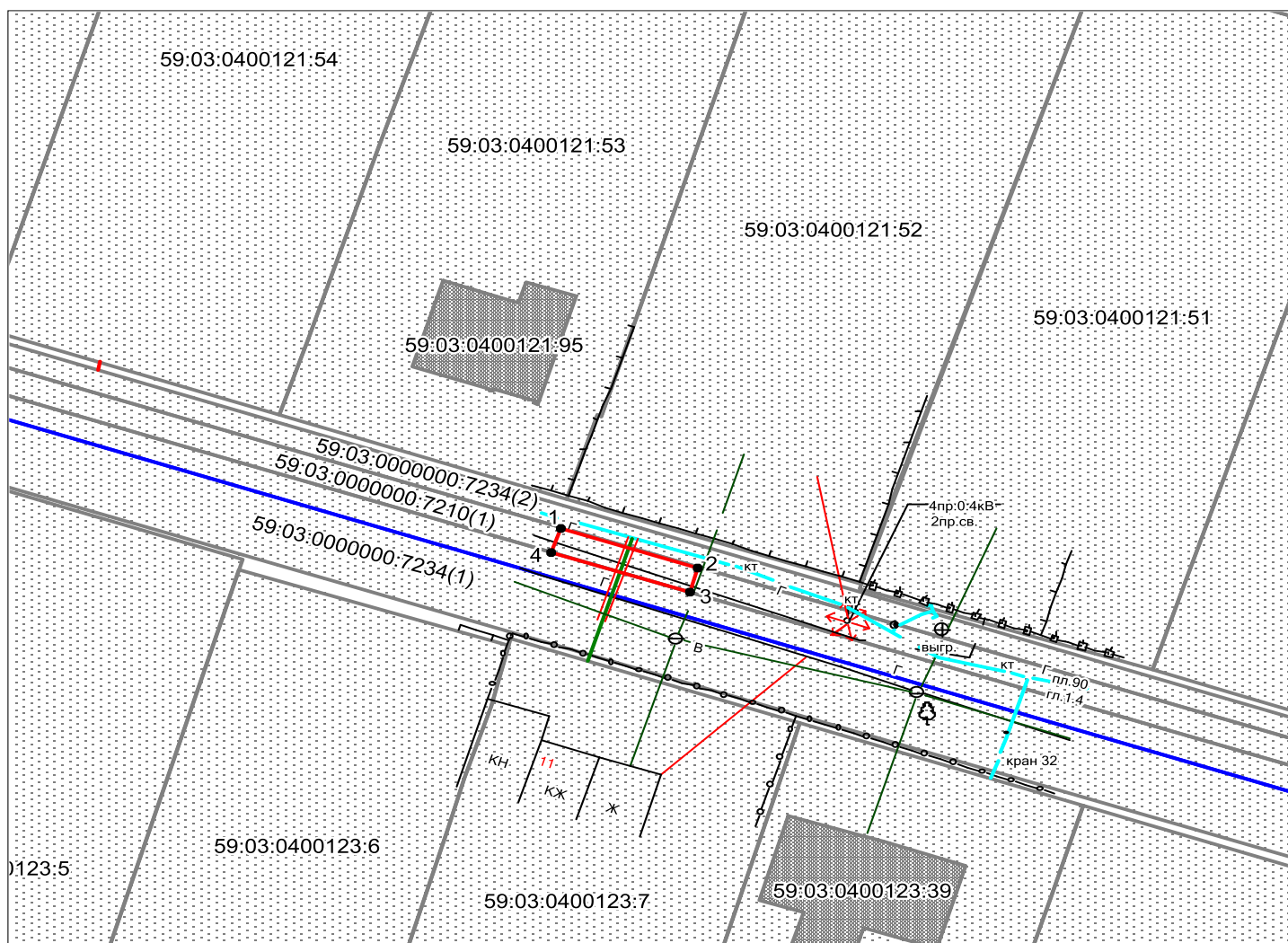
Категория земель: земли населённых пунктов

Вид разрешенного использования: для строительства газопровода

Обозначение характерных точек границ	Координаты (МСК-59), м	
	X	Y
1	672161,21	2264741,24
2	672158,13	2264750,75
3	672156,23	2264750,12
4	672159,31	2264740,60

Описание границ смежных землепользователей:

от т.1 до т.2 земельный участок с кадастровым номером  
от т.3 до т.4 59:03:0000000:7234  
от т.2 до т.3 земельный участок с кадастровым номером  
от т.4 до т.1 59:03:0000000:7210



Масштаб 1:500

### Условные обозначения:

- граница предполагаемых к использованию земель
- граница учтенных земельных участков
- граница кадастрового квартала
- проектируемый газопровод
- существующий газопровод

59:03:0400123:7 кадастровый номер земельного участка

59:03:0400123 номер кадастрового квартала

Заявитель  /А.В. Крапивин/

Верно