



ФЕДЕРАЛЬНАЯ СЛУЖБА ПО НАДЗОРУ В СФЕРЕ ЗАЩИТЫ ПРАВ ПОТРЕБИТЕЛЕЙ И БЛАГОПОЛУЧИЯ ЧЕЛОВЕКА

Управление Федеральной службы по надзору в сфере защиты прав потребителей и благополучия человека по Пермскому краю

ГЛАВНЫЙ ГОСУДАРСТВЕННЫЙ САНИТАРНЫЙ ВРАЧ ПО ПЕРМСКОМУ КРАЮ

РЕШЕНИЕ

об установлении санитарно-защитной зоны
для площадки куста скважин № 30
Южно-Юрчукского нефтяного месторождения
Общества с ограниченной ответственностью «ЛУКОЙЛ-ПЕРМЬ»
по адресу: Пермский край, г. Березники

«19» октября 2021 г.

№ 191

Я, главный государственный санитарный врач по Пермскому краю, В.Г.Костарев в соответствии с положениями Федерального закона от 30.03.1999 №52-ФЗ «О санитарно-эпидемиологическом благополучии населения» и Постановления Правительства Российской Федерации от 03.03.2018 № 222 «Об утверждении Правил установления санитарно-защитных зон и использования земельных участков, расположенных в границах санитарно-защитных зон», рассмотрев заявление Общества с ограниченной ответственностью «ЛУКОЙЛ-ПЕРМЬ» №59-44705-2021 от 29.09.2021 об установлении санитарно-защитной зоны для площадки куста скважин № 30 Южно-Юрчукского нефтяного месторождения по адресу: Пермский край, г. Березники, экспертное заключение ФБУЗ «Центр гигиены и эпидемиологии в Пермском крае» № 2218-ЦА от 06.08.2019 года по результатам санитарно-эпидемиологической экспертизы «Проекта санитарно-защитной зоны для куста скважин № 30 Общества с ограниченной ответственностью «ЛУКОЙЛ-ПЕРМЬ» г. Березники Пермского края (Южно-Юрчукское месторождение нефти)», «Проект санитарно-защитной зоны для куста скважин № 30 Общества с ограниченной ответственностью «ЛУКОЙЛ-ПЕРМЬ» г. Березники Пермского края (Южно-Юрчукское месторождение нефти)»,



РЕШИЛ:

1. Установить для площадки куста скважин № 30 Южно-Юрчукского нефтяного месторождения ООО «ЛУКОЙЛ-ПЕРМЬ», расположенного по адресу: Пермский край, г. Березники, санитарно-защитную зону с границей, согласно перечню координат характерных точек и графическому описанию местоположения санитарно-защитной зоны, приведенных в приложении №1 к настоящему решению, а также перечню координат характерных точек в форме электронного документа (XML-файл) в приложении №2 к настоящему решению, следующих размеров от границ промплощадки (земельного участка с кадастровым номером 59:03:0100001:1143), с координатами в системе МСК-59:

- 1.1. в северном направлении - 300 метров,
- 1.2. в северо-восточном направлении - 300 метров,
- 1.3. в восточном направлении - 300 метров,
- 1.4. в юго-восточном направлении - 300 метров,
- 1.5. в южном направлении – 300 метров,
- 1.6. в юго-западном направлении - 300 метров,
- 1.7. в западном направлении - 300 метров,
- 1.8. в северо-западном направлении - 300 метров.

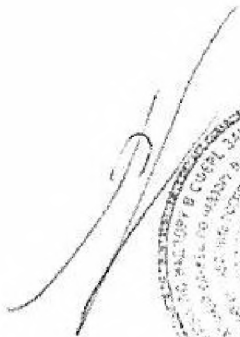
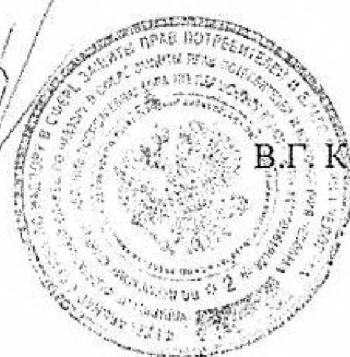
2. Установить ограничения использования земельных участков, расположенных в границах санитарно-защитной зоны площадки куста скважин №30 Южно-Юрчукского нефтяного месторождения Общества с ограниченной ответственностью «ЛУКОЙЛ-ПЕРМЬ», согласно которым не допускается использование земельных участков в границах указанной санитарно-защитной зоны в целях:

2.1. размещения жилой застройки, объектов образовательного и медицинского назначения, спортивных сооружений открытого типа, организаций отдыха детей и их оздоровления, зон рекреационного назначения и для ведения садоводства;

2.2. размещения объектов для производства и хранения лекарственных средств, объектов пищевых отраслей промышленности, оптовых складов продовольственного сырья и пищевой продукции, комплексов водопроводных сооружений для подготовки и хранения питьевой воды, использования земельных участков в целях производства, хранения и переработки сельскохозяйственной продукции, предназначенной для дальнейшего использования в качестве пищевой продукции.



3. Направить сведения о санитарно-защитной зоне для их внесения в Единый государственный реестр недвижимости в Филиал Федерального государственного бюджетного учреждения «Федеральная служба государственной регистрации, кадастра и картографии» по Пермскому краю (Филиал ФГБУ «ФКП Росреестра» по Пермскому краю).


 В.Г. Костарев

Приложение № 1
к решению руководителя
Управления Федеральной службы по
надзору в сфере защиты прав потребителей
и благополучия человека
по Пермскому краю
от 19.10.2021 № 191

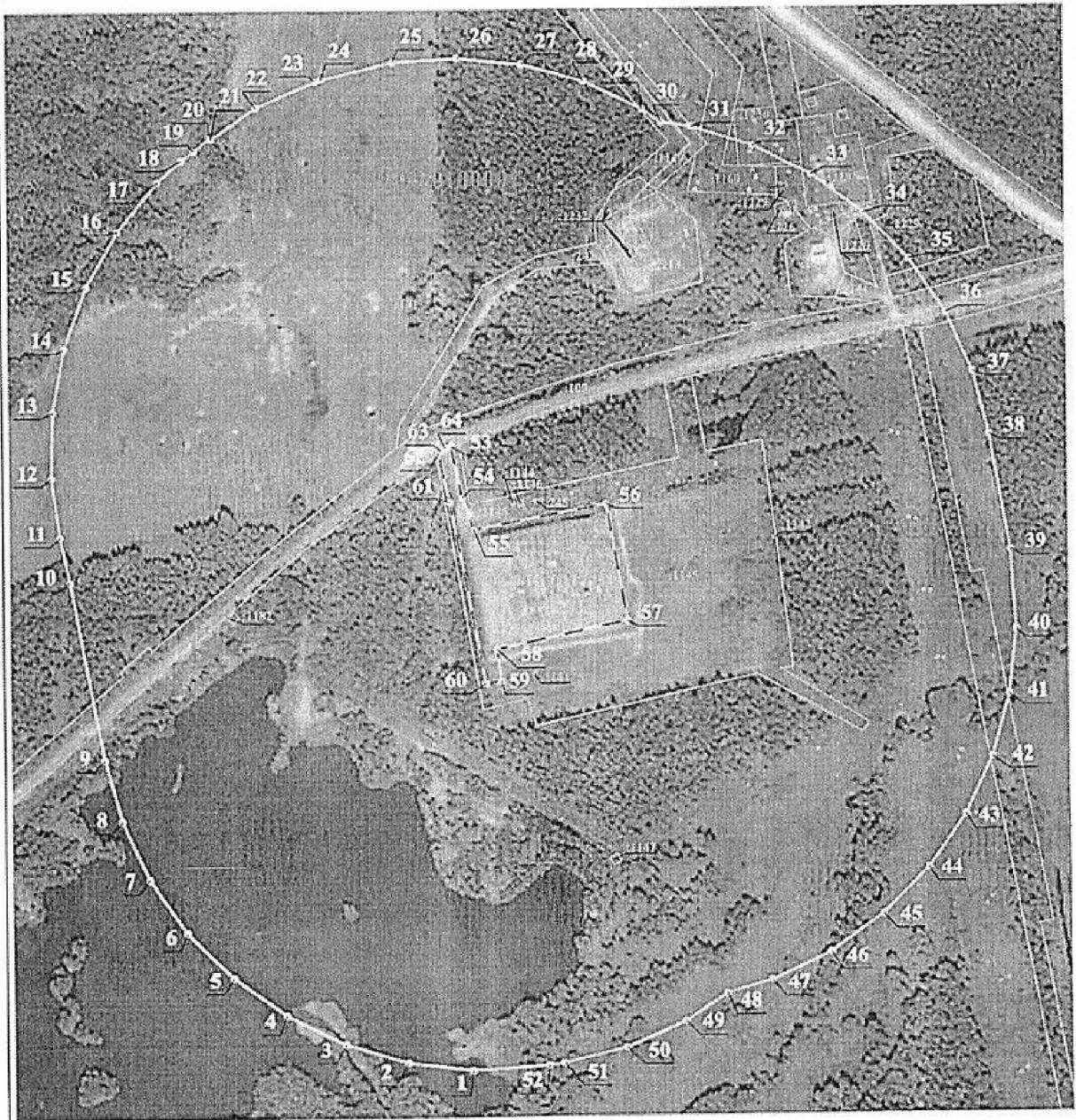
Сведения о границах санитарно-защитной зоны

Санитарно-защитная зона для площадки куста скважин № 30 Общества с ограниченной ответственностью ООО «ЛУКОЙЛ-ПЕРМЬ», расположенной на земельном участке с кадастровым номером 59:03:0100001:1143.

Местоположение: Российская Федерация, Пермский край, г. Березники, Южно-Юрчукское нефтяное месторождение.

Итого: 191

План границ объекта



1





Перечень координат характерных точек границ санитарно-защитной зоны в системе координат, используемой для ведения Единого государственного реестра недвижимости (система координат МСК-59):

| Обозначение характерных точек границ | Координаты, м | |
|--------------------------------------|---------------|--------------|
| | X | Y |
| Внешний контур | | |
| 1 | 680 862,53 | 2 264 161,32 |
| 2 | 680 868,97 | 2 264 111,73 |
| 3 | 680 883,56 | 2 264 063,91 |
| 4 | 680 905,90 | 2 264 019,18 |
| 5 | 680 935,35 | 2 263 978,77 |
| 6 | 680 971,10 | 2 263 943,82 |
| 7 | 681 012,16 | 2 263 915,29 |
| 8 | 681 057,39 | 2 263 893,98 |
| 9 | 681 105,54 | 2 263 880,47 |
| 10 | 681 242,21 | 2 263 854,18 |
| 11 | 681 276,89 | 2 263 846,66 |
| 12 | 681 323,97 | 2 263 840,29 |
| 13 | 681 373,95 | 2 263 841,71 |
| 14 | 681 423,00 | 2 263 851,41 |
| 15 | 681 469,76 | 2 263 869,12 |
| 16 | 681 512,92 | 2 263 894,35 |



| | | |
|----|------------|--------------|
| 17 | 681 551,30 | 2 263 926,40 |
| 18 | 681 568,18 | 2 263 944,90 |
| 19 | 681 575,32 | 2 263 954,45 |
| 20 | 681 585,50 | 2 263 966,71 |
| 21 | 681 584,39 | 2 263 967,52 |
| 22 | 681 608,42 | 2 264 002,12 |
| 23 | 681 628,49 | 2 264 047,92 |
| 24 | 681 629,93 | 2 264 052,13 |
| 25 | 681 643,11 | 2 264 107,16 |
| 26 | 681 645,97 | 2 264 157,08 |
| 27 | 681 640,50 | 2 264 206,78 |
| 28 | 681 626,84 | 2 264 254,88 |
| 29 | 681 605,40 | 2 264 300,04 |
| 30 | 681 595,26 | 2 264 314,54 |
| 31 | 681 591,84 | 2 264 337,75 |
| 32 | 681 576,45 | 2 264 385,33 |
| 33 | 681 553,37 | 2 264 429,68 |
| 34 | 681 523,24 | 2 264 469,58 |
| 35 | 681 486,91 | 2 264 503,93 |
| 36 | 681 445,37 | 2 264 531,77 |



| | | |
|--------------------------|------------|--------------|
| 37 | 681 399,79 | 2 264 552,32 |
| 38 | 681 351,43 | 2 264 565,01 |
| 39 | 681 261,09 | 2 264 580,82 |
| 40 | 681 200,17 | 2 264 585,17 |
| 41 | 681 150,50 | 2 264 579,48 |
| 42 | 681 102,46 | 2 264 565,61 |
| 43 | 681 057,39 | 2 264 543,96 |
| 44 | 681 016,54 | 2 264 515,13 |
| 45 | 680 981,05 | 2 264 479,91 |
| 46 | 680 951,90 | 2 264 439,29 |
| 47 | 680 929,90 | 2 264 394,38 |
| 48 | 680 919,62 | 2 264 359,76 |
| 49 | 680 898,82 | 2 264 327,29 |
| 50 | 680 879,23 | 2 264 281,29 |
| 51 | 680 867,54 | 2 264 232,67 |
| 52 | 680 865,69 | 2 264 220,63 |
| 1 | 680 862,53 | 2 264 161,32 |
| Внутренний контур | | |
| 53 | 681 346,07 | 2 264 149,21 |
| 54 | 681 305,66 | 2 264 157,81 |



| | | |
|----|------------|--------------|
| 55 | 681 280,88 | 2 264 166,38 |
| 56 | 681 299,71 | 2 264 269,50 |
| 57 | 681 209,37 | 2 264 285,31 |
| 58 | 681 188,30 | 2 264 184,10 |
| 59 | 681 164,06 | 2 264 187,11 |
| 60 | 681 162,21 | 2 264 175,07 |
| 61 | 681 302,35 | 2 264 148,11 |
| 62 | 681 340,48 | 2 264 139,84 |
| 63 | 681 342,16 | 2 264 142,17 |
| 64 | 681 344,63 | 2 264 145,00 |
| 53 | 681 346,07 | 2 264 149,21 |



Приложение № 2
к решению руководителя
Управления Федеральной службы по
надзору в сфере защиты прав потребителей
и благополучия человека
по Пермскому краю
от 19.10.2021 № 191

Сведения о границах санитарно-защитной зоны
в электронном виде

Перечень координат характерных точек границ санитарно-защитной зоны в системе координат, используемой для ведения Единого государственного реестра недвижимости (далее – ЕГРН), в форме электронного документа (XML-файл) для внесения в ЕГРН, представленные Обществом с ограниченной ответственностью «ЛУКОЙЛ-ПЕРМЬ» с заявлением об установлении санитарно-защитной зоны №59-44705-2021 от 29.09.2021.

28.10.2021 10:15