

## Схема предполагаемых к использованию земель или части земельного участка

Объект: газопровод для транспортировки природного газа под давлением до 1.2 Мпа включительно  
 Местоположение: Пермский край, г.о. Город Березники, п. Николаев Посад (подключение в районе дома 29 по ул. Сосновая)

Площадь земель или части земельного участка, кв.м.: 109

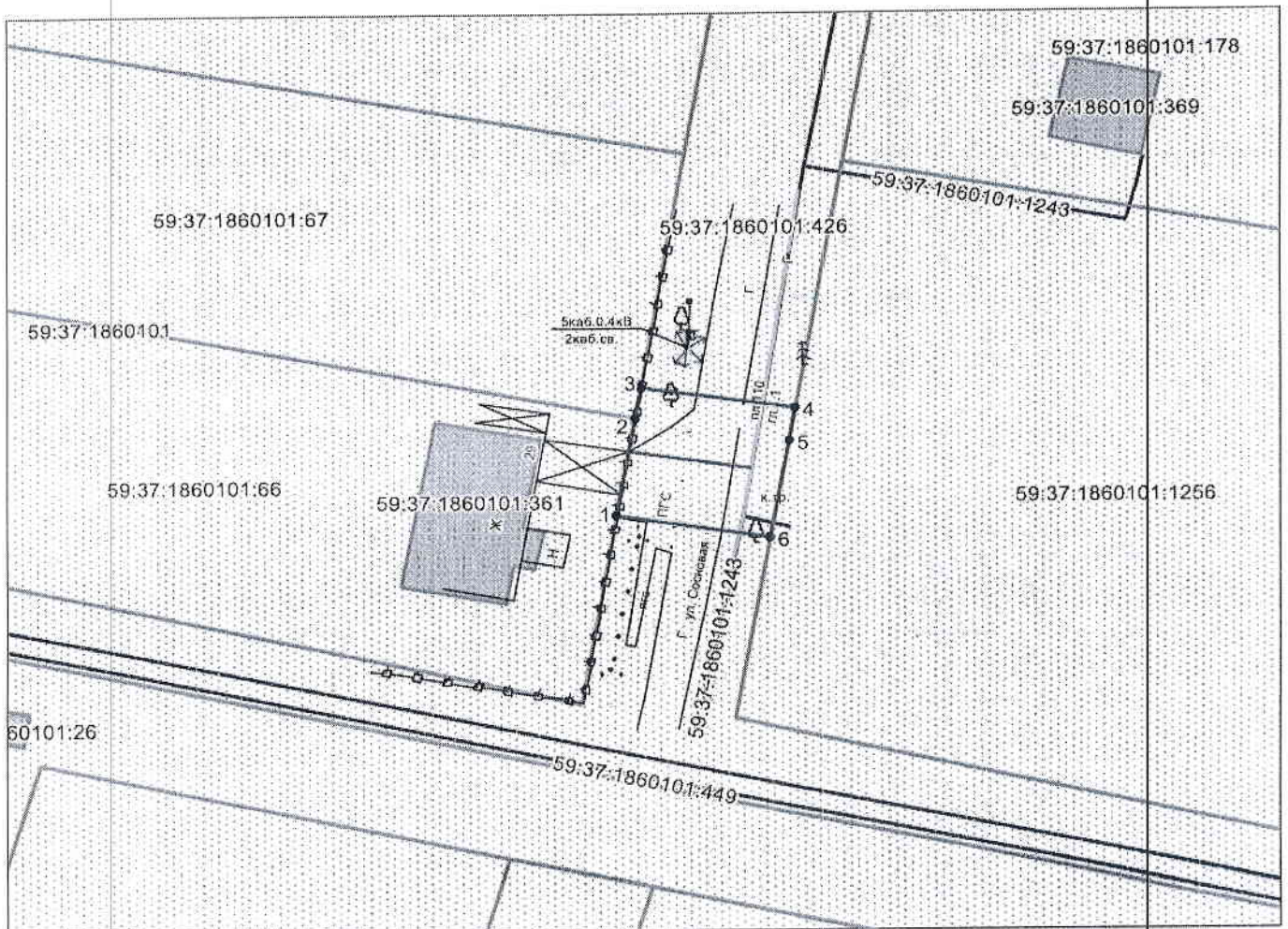
Категория земель: земли населённых пунктов

Вид разрешенного использования: для строительства газопровода

Обозначение характерных точек границ	Координаты (МСК-59), м	
	X	Y
1	672433,47	2269828,99
2	672440,89	2269830,26
3	672443,32	2269830,67
4	672441,66	2269841,42
5	672439,23	2269841,00
6	672431,81	2269839,71

Описание границ смежных землепользователей:

- от т.1 до т.2 земельный участок с кадастровым номером 59:37:1860101:66
- от т.2 до т.3 земельный участок с кадастровым номером 59:37:1860101:67
- от т.3 до т.4 земельный участок с кадастровым номером 59:37:1860101:426
- от т.6 до т.1 земельный участок с кадастровым номером 59:37:1860101:1256
- от т.4 до т.6 земельный участок с кадастровым номером 59:37:1860101:1256



Масштаб 1:500

### Условные обозначения:

- граница предполагаемых к использованию земель
- граница учтенных земельных участков
- граница кадастрового квартала
- проектируемый газопровод
- существующий газопровод
- 59:37:1860101:66 кадастровый номер земельного участка
- 59:37:1860101 номер кадастрового квартала

Заявитель  /А.В. Крапивин/

Верно

