

Схема предполагаемых к использованию земель или части земельного участка

Объект: газопровод для транспортировки природного газа под давлением до 1.2 Мпа включительно

Местоположение: Пермский край, г. Усолье, ул. Свободы (от ул.Чернышевского до ул.8 Марта)(подключение по ул. Свободы, в районе дома 131)

Площадь земель или части земельного участка, кв.м 74

Категория земель: земли населённых пунктов

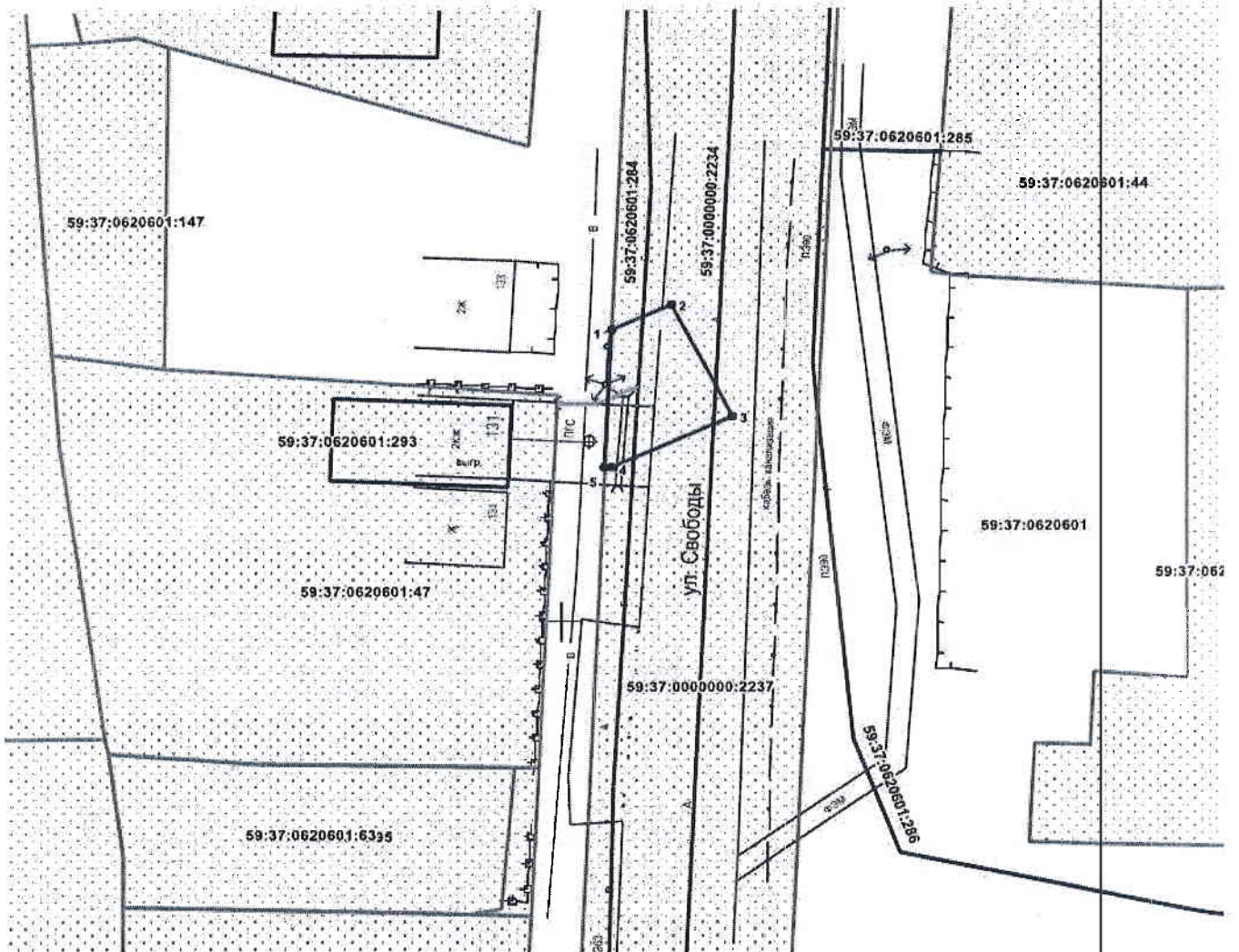
Вид разрешенного использования: для строительства газопровода



Обозначение характерных точек границ	Координаты (МСК-59), м	
	X	Y
1	675173,2	2257703,6
2	675175,3	2257707,9
3	675166,2	2257712,2
4	675162,2	2257703,7
5	675162,2	2257703,1

Описание границ смежных землепользователей:

- от т. 1 до т.5 земельный участок с кадастровым номером 59:37:0000000:2237
- от т. 5 до т.1 земли общего пользования



Масштаб 1:500

Условные обозначения:

- граница предполагаемых к использованию земель
- граница учтенных земельных участков
- граница кадастрового квартала
- проектируемый газопровод
- существующий газопровод

59:37:0620601:47 кадастровый номер земельного участка

59:37:0620601 номер кадастрового квартала

Заявитель  Крапивин А.В./

Верно

