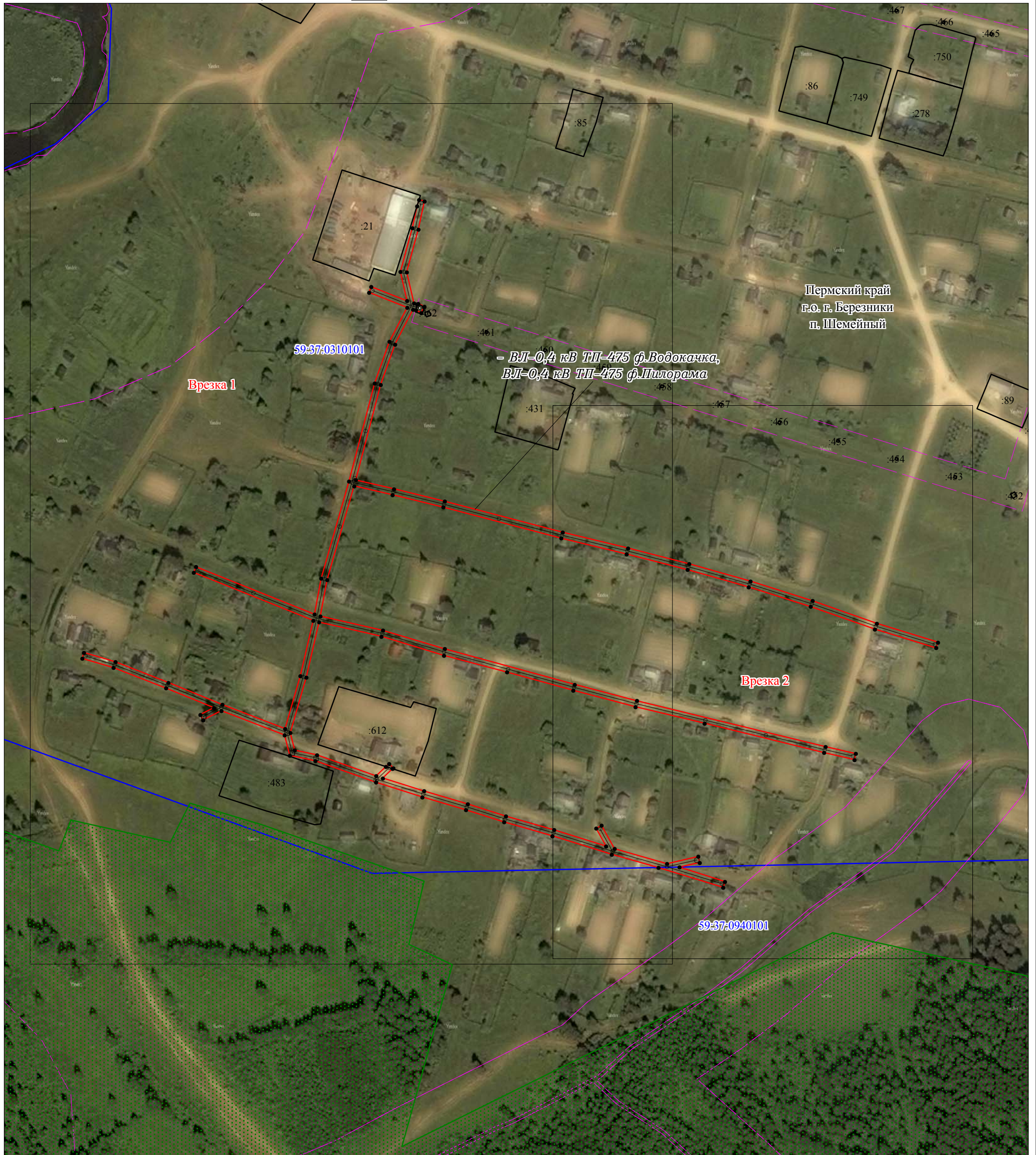


Объект: ВЛ-0,4 кВ ТП-475 ф.Водокачка, ВЛ-0,4 кВ ТП-475 ф.Пилорама, ТП-475 100 кВа

Местоположение: Пермский край, г.о.г. Березники, п. Шемейный

Площадь земель и/или части земельного участка, кв.м: 10882


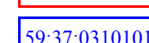
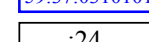
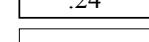



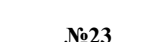
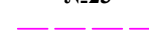


Масштаб 1:3000

Описание границ смежных землепользователей

Описание границы	Смежный землепользователь (при наличии кадастровый номер земельного участка)	Площадь обременения, кв.м
от точки 1 до точки 2	59:37:0310101:21	-
от точки 2 до точки 7, от точки 9 до точки 12, от точки 14 до точки 60, от точки 63 до точки 1	Земли городского округа г. Березники	10842
от точки 7 до точки 9, от точки 12 до точки 14	59:37:0310101:753	29
от точки 60 до точки 63	59:37:0310101:612	11
Итого		10882

Условные обозначения

-  - проектные границы публичного сервитута
-  - граница и номер кадастрового квартала;
-  - граница и номер земельного участка, сведения о котором внесены в ЕГРН;
-  - ВЛ-0,4 кВ ТП-475 ф.Водокачка, ВЛ-0,4 кВ ТП-475 ф.Пилорама
-  - зона Березниковского лесничества (59:37-15.1);
-  1 - обозначение характерной точки проектной границы публичного сервитута;
-  №23 - обозначение и номер опоры ЛЭП;
-  - охранный зона ЛЭП;
-  - граница муниципального образования.





Масштаб 1:2000

