

Схема предполагаемых к использованию земель или части земельного участка

Объект: Строительство КВЛ 0,4 кВ электроснабжение нежилого помещения, здание автомойки с кафе и пунктом обслуживания автомобилей, расположенного по адресу: Пермский край,

г. Березники, ул. Березниковская, 77 (кад.: 59:03:0200009:133)

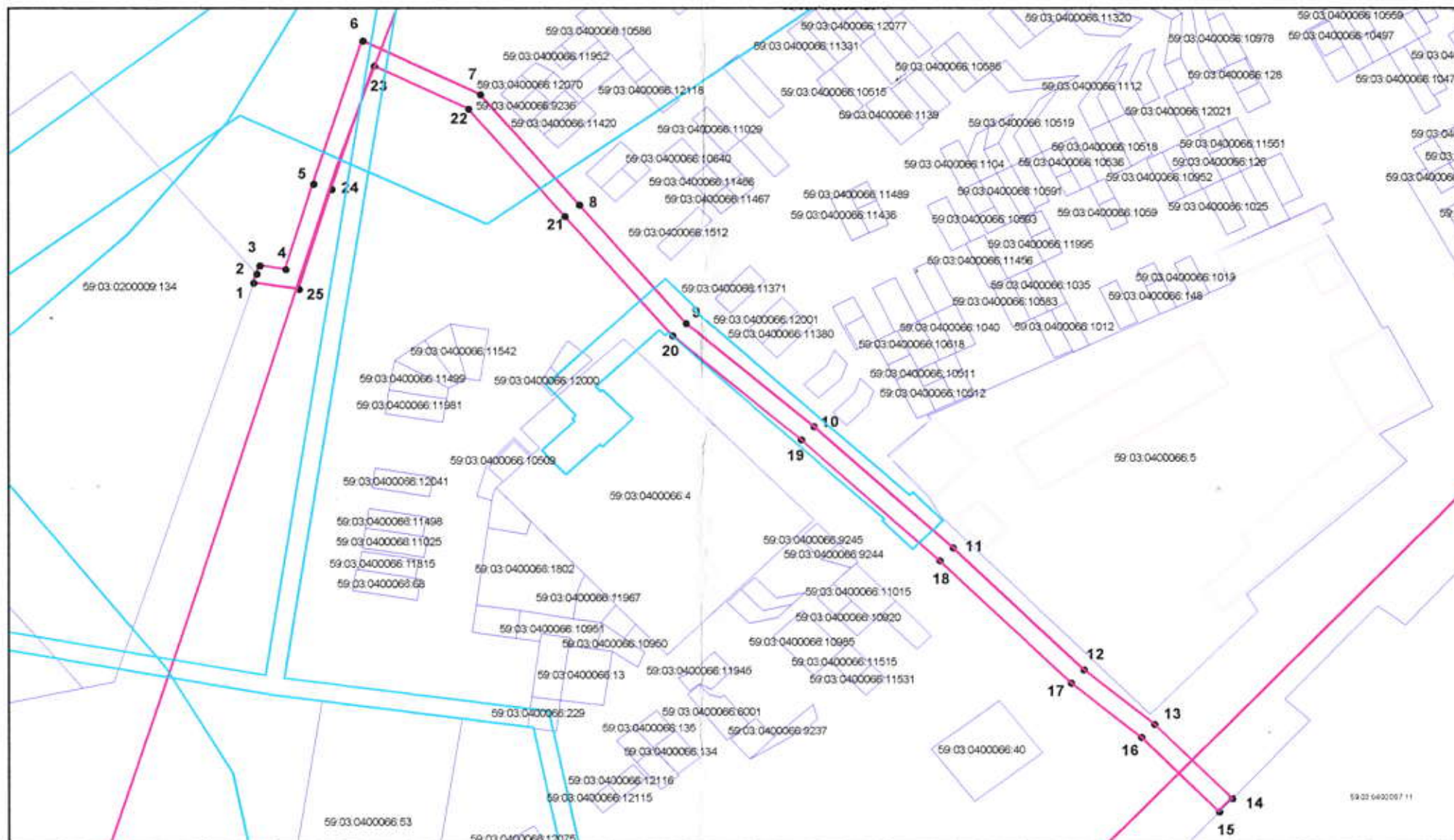
Местоположение: Пермский край, г. Березники, ул. Березниковская, Комсомольский переулок

Площадь земель или части земельного участка, кв.м: 1400 кв.м.

Категория земель:

Вид разрешенного использования:

Каталог координат, м		
№ точки границы	X	Y
участок №1 площадь 1235 кв.м.		
1	674216,13	2263271,12
2	674218,14	2263271,77
3	674219,98	2263272,43
4	674219,18	2263277,89
5	674238,28	2263283,79
6	674270,35	2263294,13
7	674258,33	2263318,83
8	674233,63	2263339,68
9	674207,12	2263362,04
10	674184,00	2263388,99
11	674156,82	2263418,12
12	674129,52	2263445,61
13	674117,31	2263460,37
14	674100,63	2263476,68
15	674097,70	2263473,96
16	674114,36	2263457,65
17	674126,55	2263442,92
18	674153,94	2263415,35
19	674181,01	2263386,32
20	674204,30	2263359,19
21	674231,05	2263336,63
22	674255,11	2263316,31
23	674264,73	2263296,52
24	674237,08	2263287,60
25	674214,72	2263280,71
участок №2 площадь 165 кв.м.		
26	674054,83	2263433,95
27	674005,91	2263486,45
28	674005,20	2263485,78
29	674052,18	2263431,46



Описание границ смежных землепользователей:

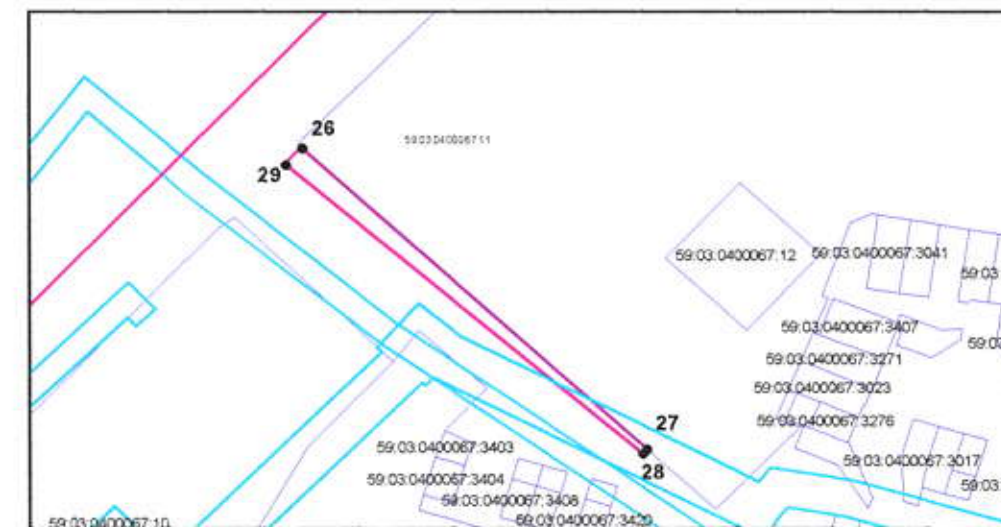
от точки 1 до точки 2 участок КН 59:03:0200009:134
от точки 2 до точки 14 земли МО г. Березники
от точки 14 до точки 15 участок КН 59:03:0400067:11
от точки 15 до точки 1 земли МО г. Березники

от точки 26 до точки 27 участок КН 59:03:0400067:11
от точки 27 до точки 26 земли МО г. Березники

Масштаб 1:1000

Условные обозначения:

- - новая образованная часть границы земельного участка
- - существующая часть границы, имеющиеся в ГИИ сведения о которой достаточны для определения ее местоположения
- - граница кадастрового квартала
- - зона с особыми условиями использования территорий
- - граница муниципального образования
- - номер кадастрового квартала
- - номер учтенного земельного участка
- - обозначение Сооружений



КОПИЯ ВЕРНА
ВОЛКОВА Ж.В.



Заявитель: ООО "ТЕРРА-МОТОРС" Рожков А.В. (Доверенность №072/21 от 17.05.2021)