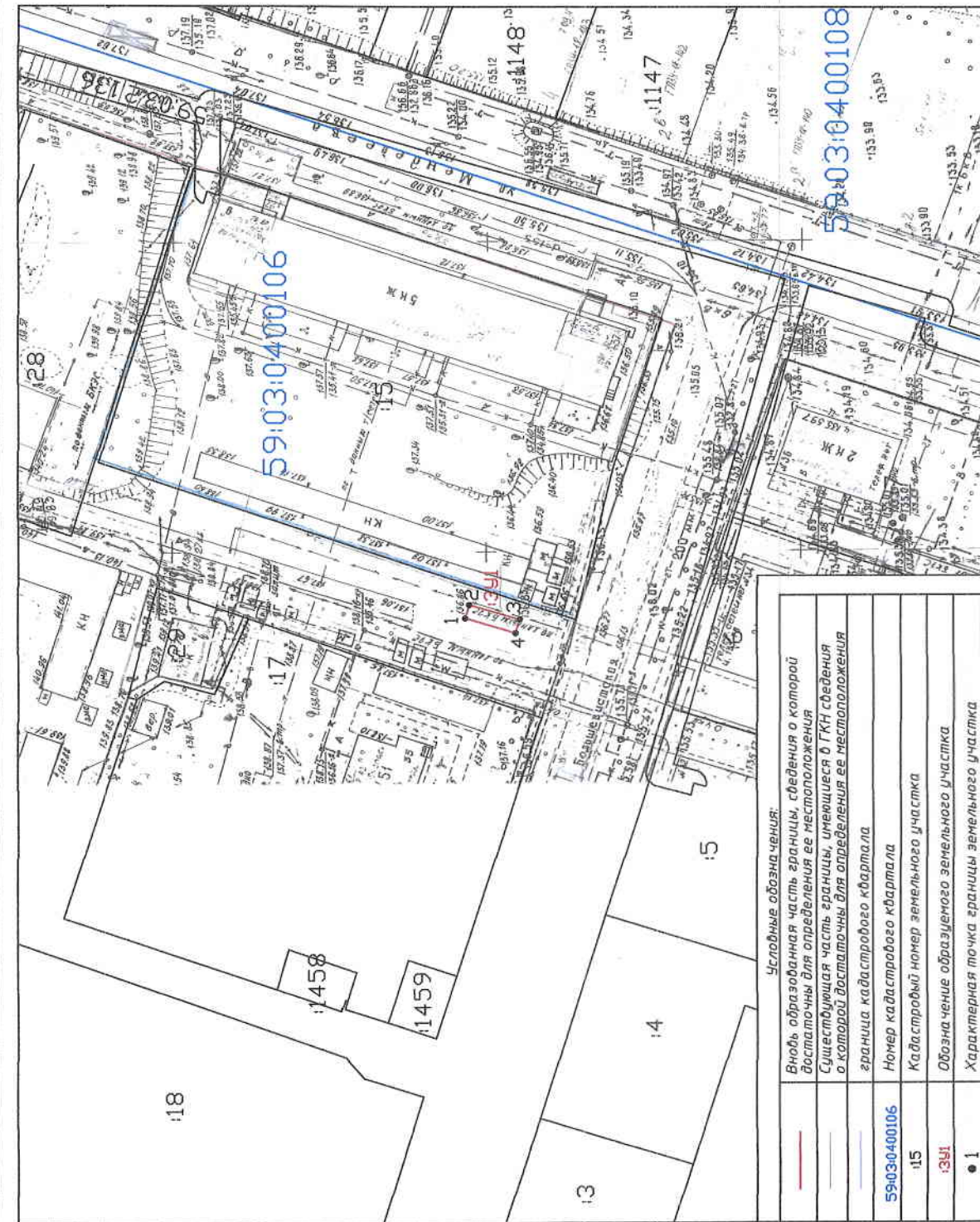


СХЕМА расположения земельного участка или земельных участков на кадастровом плане территории по адресу: Пермский край, город Березники, район жилого дома № 9, по улице Менделеева

Условный номер земельного участка: 13У1
 Площадь земельного участка: 19 кв.м



Условные обозначения:	
—	Вновь образованная часть границы, сведения о которой достаточно для определения ее местоположения
—	Существующая часть границы, имеющаяся в ГКН сведения о которой достаточно для определения ее местоположения
—	граница кадастрового квартала
59:03:04:00106	Номер кадастровый номер земельного участка
15	Кадастровый номер земельного участка
13У1	Обозначение образуемого земельного участка
● 1	Характерная точка границы земельного участка

УТВЕРЖДЕНА

(наименование документа об утверждении. Включая наименование)

оргеном государственной власти или органов местного самоуправления, принявших решение об утверждении схемы

или подлинных копий с подлинных копий (участков)

от _____ № _____

Обозначение характерных точек границ	Координаты, м	
	X	Y
1	2	3
1	67244.318	2265199.92
2	67244.254	2265202.09
3	67243.452	2265199.73
4	67243.516	2265197.56

Схема предполагаемых к использованию земель или части
земельного участка

Объект: контейнерная площадка для сбора бытовых отходов от жителей в районе жилого дома № 9, по улице Менделеева

Местоположение: район жилого дома № 9, по улице Менделеева
(согласно сведениям государственного кадастра недвижимости)

Площадь земель или части земельного участка, кв.м.: 19

Категория земель: земли населенных пунктов

Вид разрешенного использования: использование земельного участка под объект благоустройства – контейнерную площадку
(при наличии)

Каталог координат, М (система координат г.Березники)		
№ точки границы	X	Y
1	1354,19	9789,98
2	1353,53	9792,14
3	1345,53	9789,73
4	1346,18	9787,56

Описание границ смежных землепользователей:

От 1 точки до 1 точки с землями, государственная собственность на которые не разграничена (свободные от прав третьих лиц)

Условные обозначения:
Объект обозначен красной линией, точки границ: 1, 2, 3, 4.

Схема расположения земельного участка или земельных участков на кадастровом плане территории в районе дома № 9 по улице Менделеева. (Масштаб 1 : 1000):

Заявитель: 18.06.2019 |  | В.А. Зайцев
(дата) (подпись) (расшифровка)

Схема предполагаемых к использованию земель или части
земельного участка

Объект: контейнерная площадка для сбора бытовых отходов от жителей в районе жилого дома № 9, по улице Менделеева

Местоположение: район жилого дома № 9, по улице Менделеева
(согласно сведениям государственного кадастра недвижимости)

Площадь земель или части земельного участка, кв.м.: 19

Категория земель: земли населенных пунктов

Вид разрешенного использования: использование земельного участка под объект благоустройства – контейнерную площадку
(при наличии)

Каталог координат (МСК-59)		
№ точки границы	X	Y
1	672443.18	2265199.92
2	672442.54	2265202.09
3	672434.52	2265199.73
4	672435.16	2265197.56

Описание границ смежных землепользователей:

От 1 точки до 1 точки с землями, государственная собственность на которые не разграничена (свободные от прав третьих лиц)

Условные обозначения:

Объект обозначен красной линией, точки границ: 1, 2, 3, 4.

Схема расположения земельного участка или земельных участков на кадастровом плане территории в районе дома № 9 по улице Менделеева. (Масштаб 1 : 1000):

Заявитель: 12.06.2018 / З.И. Зайцева / З.И. Зайцева
(дата) (подпись) (расшифровка)