



ФЕДЕРАЛЬНАЯ СЛУЖБА ПО НАДЗОРУ В СФЕРЕ ЗАЩИТЫ ПРАВ ПОТРЕБИТЕЛЕЙ И БЛАГОПОЛУЧИЯ ЧЕЛОВЕКА

Управление Федеральной службы по надзору в сфере защиты прав потребителей и благополучия человека по Пермскому краю

## ГЛАВНЫЙ ГОСУДАРСТВЕННЫЙ САНИТАРНЫЙ ВРАЧ ПО ПЕРМСКОМУ КРАЮ

### РЕШЕНИЕ

об установлении санитарно-защитной зоны  
для площадки куста скважин № 1  
Уньвинского нефтяного месторождения  
Общества с ограниченной ответственностью «ЛУКОЙЛ-ПЕРМЬ»  
по адресу: Пермский край, Березниковский городской округ

«28» сентября 2021 г.

№ 169

Я, главный государственный санитарный врач по Пермскому краю, В.Г.Костарев в соответствии с положениями Федерального закона от 30.03.1999 №52-ФЗ «О санитарно-эпидемиологическом благополучии населения» и Постановления Правительства Российской Федерации от 03.03.2018 № 222 «Об утверждении Правил установления санитарно-защитных зон и использования земельных участков, расположенных в границах санитарно-защитных зон», рассмотрев заявление Общества с ограниченной ответственностью «ЛУКОЙЛ-ПЕРМЬ» №59-40727-2021 от 08.09.2021 об установлении санитарно-защитной зоны для куста скважин № 1 Уньвинского нефтяного месторождения по адресу: Пермский край, Березниковский городской округ, экспертное заключение ООО "ЭКСПЕРТТЕЛЕКОМ" №1681 от 11.08.2021 года по результатам санитарно-эпидемиологической экспертизы «Проекта санитарно-защитной зоны для Куста скважин №1 Уньвинского месторождения ООО "ЛУКОЙЛ-Пермь" (Березниковский городской округ Пермского края)», «Проект санитарно-защитной



зоны для Куста скважин №1 Уньвинского месторождения ООО "ЛУКОЙЛ-Пермь" (Березниковский городской округ Пермского края)),

#### РЕШИЛ:

1. Установить для площадки куста скважин № 1 Уньвинского нефтяного месторождения ООО «ЛУКОЙЛ-ПЕРМЬ», расположенного по адресу: Пермский край, Березниковский городской округ, санитарно-защитную зону с границей, согласно перечню координат характерных точек и графическому описанию местоположения санитарно-защитной зоны, приведенных в приложении №1 к настоящему решению, а также перечню координат характерных точек в форме электронного документа (XML-файл) в приложении №2 к настоящему решению, следующих размеров от границ промплощадки (земельного участка с кадастровым номером 59:37:2110101:3) с координатами в системе МСК-59:

- 1.1. в северном направлении - 300 метров,
- 1.2. в северо-восточном направлении - 300 метров,
- 1.3. в восточном направлении - 300 метров,
- 1.4. в юго-восточном направлении - 300 метров,
- 1.5. в южном направлении – 300 метров,
- 1.6. в юго-западном направлении - 300 метров,
- 1.7. в западном направлении - 300 метров,
- 1.8. в северо-западном направлении - 300 метров.

2. Установить ограничения использования земельных участков, расположенных в границах санитарно-защитной зоны площадки куста скважин № 1 Уньвинского нефтяного месторождения Общества с ограниченной ответственностью «ЛУКОЙЛ-ПЕРМЬ», согласно которым не допускается использование земельных участков в границах указанной санитарно-защитной зоны в целях:

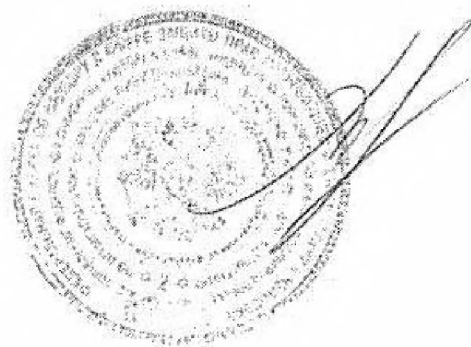
2.1. размещения жилой застройки, объектов образовательного и медицинского назначения, спортивных сооружений открытого типа,



организаций отдыха детей и их оздоровления, зон рекреационного назначения и для ведения садоводства;

2.2. размещения объектов для производства и хранения лекарственных средств, объектов пищевых отраслей промышленности, оптовых складов продовольственного сырья и пищевой продукции, комплексов водопроводных сооружений для подготовки и хранения питьевой воды, использования земельных участков в целях производства, хранения и переработки сельскохозяйственной продукции, предназначенной для дальнейшего использования в качестве пищевой продукции.

3. Направить сведения о санитарно-защитной зоне для их внесения в Единый государственный реестр недвижимости в Филиал Федерального государственного бюджетного учреждения «Федеральная служба государственной регистрации, кадастра и картографии» по Пермскому краю (Филиал ФГБУ «ФКП Росреестра» по Пермскому краю).



В.Г. Костарев



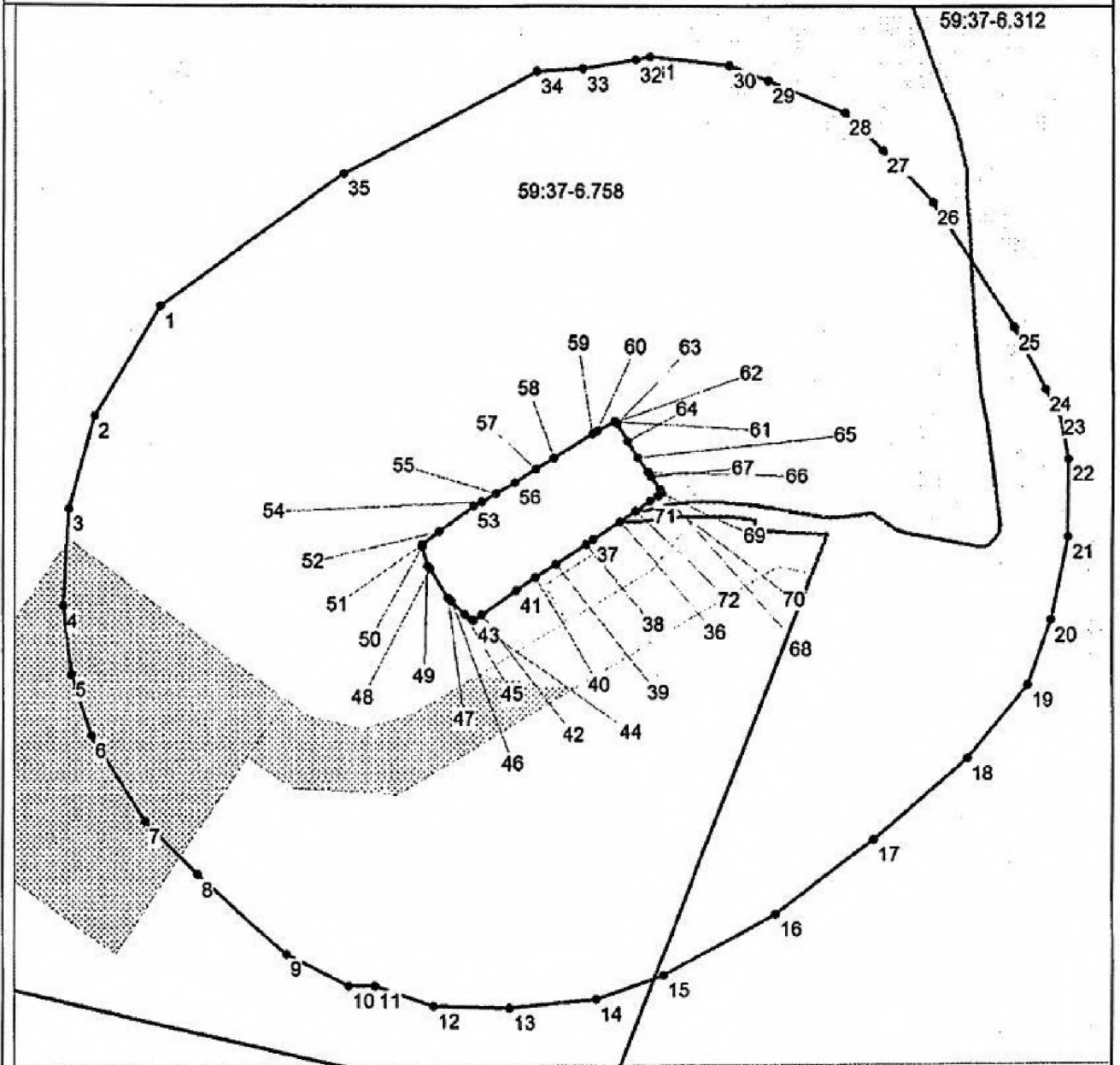
Приложение № 1  
к решению руководителя  
Управления Федеральной службы по  
надзору в сфере защиты прав  
потребителей и благополучия человека  
по Пермскому краю  
от 28.09.2021 № 169

Сведения о границах санитарно-защитной зоны

Санитарно-защитная зона для куста скважин № 1 Общества с ограниченной ответственностью ООО «ЛУКОЙЛ-ПЕРМЬ», расположенного на земельном участке с кадастровым номером 59:37:2110101:3.

Местоположение: Российская Федерация, Пермский край, Березниковский городской округ, Уньвинское нефтяное месторождение.

План границ объекта



Масштаб 1:5000



Перечень координат характерных точек границ санитарно-защитной зоны в системе координат, используемой для ведения Единого государственного реестра недвижимости (система координат МСК-59):

Обозначение характерных точек границ	Координаты, м	
	X	Y
<b>Внешний контур</b>		
1	651897.05	2268604.58
2	652003.88	2268750.04
3	652087.15	2268905.02
4	652089.67	2268942.66
5	652096.93	2268984.99
6	652099.34	2268996.75
7	652092.52	2269060.32
8	652080.85	2269090.96
9	652055.14	2269152.26
10	652024.59	2269182.99
11	651982.27	2269223.17
12	651883.41	2269289.48
13	651833.94	2269315.58
14	651815.11	2269327.43
15	651777.37	2269334.65
16	651713.64	2269334.92
17	651647.49	2269321.07
18	651595.48	2269302.46
19	651536.26	2269253.29
20	651469.85	2269178.26
21	651410.51	2269100.85
22	651360.57	2269011.63
23	651341.46	2268957.58
24	651334.08	2268887.01
25	651336.19	2268825.81
26	651352.51	2268778.67
27	651352.42	2268757.49
28	651378.18	2268707.96
29	651441.62	2268637.09
30	651483.92	2268594.55
31	651552.19	2268549.54
32	651601.69	2268532.86
33	651655.95	2268525.58
34	651733.86	2268529.95
35	651809.49	2268550.81
1	651897.05	2268604.58
<b>Внутренний контур</b>		
36	651725.45	2268974.38
37	651710.23	2268952.50
38	651706.65	2268947.08
39	651690.44	2268922.52
40	651679.94	2268906.02
41	651669.92	2268890.89
42	651650.47	2268862.92
43	651646.06	2268856.53
44	651646.53	2268854.37
45	651650.74	2268848.99
46	651661.30	2268838.59
47	651663.95	2268835.62
48	651687.03	2268820.74
49	651689.03	2268818.68
50	651704.56	2268814.63



Обозначение характерных точек границ	Координаты, м	
	X	Y
51	651706.33	2268814.60
52	651716.87	2268827.81
53	651737.97	2268855.75
54	651741.23	2268862.51
55	651748.10	2268874.19
56	651756.60	2268889.32
57	651767.91	2268906.03
58	651777.03	2268920.64
59	651796.43	2268951.70
60	651798.74	2268955.44
61	651806.25	2268969.50
62	651805.95	2268970.57
63	651804.67	2268971.79
64	651790.76	2268980.05
65	651777.55	2268988.20
66	651765.62	2268996.95
67	651762.00	2268999.38
68	651752.19	2269005.97
69	651748.45	2269007.64
70	651746.37	2269004.92
71	651741.76	2268998.40
72	651734.02	2268986.82
36	651725.45	2268974.38



Приложение № 2  
к решению руководителя  
Управления Федеральной службы по  
надзору в сфере защиты прав потребителей  
и благополучия человека  
по Пермскому краю  
от 08.09.2021 № 169

Сведения о границах санитарно-защитной зоны  
в электронном виде

Перечень координат характерных точек границ санитарно-защитной зоны в системе координат, используемой для ведения Единого государственного реестра недвижимости (далее – ЕГРН), в форме электронного документа (XML-файл) для внесения в ЕГРН, представленные Обществом с ограниченной ответственностью «ЛУКОЙЛ-ПЕРМЬ» с заявлением об установлении санитарно-защитной зоны №59-40727-2021 от 08.09.2021.

