



ФЕДЕРАЛЬНАЯ СЛУЖБА ПО НАДЗОРУ В СФЕРЕ ЗАЩИТЫ ПРАВ ПОТРЕБИТЕЛЕЙ И БЛАГОПОЛУЧИЯ ЧЕЛОВЕКА

Управление Федеральной службы по надзору в сфере защиты прав потребителей и благополучия человека по Пермскому краю

**ГЛАВНЫЙ ГОСУДАРСТВЕННЫЙ САНИТАРНЫЙ ВРАЧ ПО
ПЕРМСКОМУ КРАЮ**

РЕШЕНИЕ

**Об установлении санитарно-защитной зоны для
куста скважин №20 Сибирского месторождения
нефти ООО «ЛУКОЙЛ-Пермь»**

« 15» сентября 2021 г.

№ 162

Я, главный государственный санитарный врач по Пермскому краю, В. Г. Костарев в соответствии с положениями Федерального закона от 30.03.1999 №52-ФЗ «О санитарно-эпидемиологическом благополучии населения» и Постановления Правительства Российской Федерации от 03.03.2018 № 222 «Об утверждении Правил установления санитарно-защитных зон и использования земельных участков, расположенных в границах санитарно-защитных зон», рассмотрев заявление ООО «ЛУКОЙЛ-Пермь» от 14.09.2021 № 59-41633-2021 об установлении санитарно-защитной зоны для куста скважин № 20 Сибирского месторождения нефти ООО «ЛУКОЙЛ-Пермь», расположенного по адресу: Пермский край, Усольский район, экспертное заключение АНО «Центр содействия СЭБ» от 08.06.2021 №348/С33-05-2021 по результатам санитарно-эпидемиологической экспертизы «проекта санитарно-защитной зоны куста скважин № 20 Сибирского месторождения нефти ООО «ЛУКОЙЛ-Пермь» «Усольский район Пермского края»,



Адм. г. Березники

СЭД-142-01-18-3040
23.09.2021

РЕШИЛ:

1. Установить для куста скважин № 20 Сибирского месторождения нефти ООО «ЛУКОЙЛ-Пермь», расположенного по адресу: Пермский край, Усольский район, санитарно-защитную зону с границей, согласно перечню координат характерных точек и графическому описанию местоположения санитарно-защитной зоны, приведенных в приложении №1 к настоящему решению, а также перечню координат характерных точек в форме электронного документа (XML-файл) в приложении №2 к настоящему решению, следующих размеров от границ промплощадки с координатами в системе МСК-59:

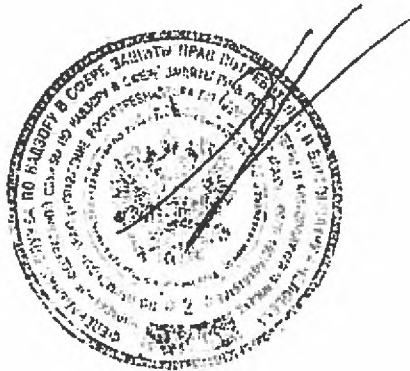
- 1.1. в северном направлении – 300 метров
- 1.2. в северо-восточном направлении –300 метров
- 1.3. в восточном направлении – 300 метров
- 1.4. в юго-восточном направлении –300 метров
- 1.5. в южном направлении – 300 метров
- 1.6. в юго-западном направлении – 300 метров
- 1.7. в западном направлении –300 метров
- 1.8. в северо-западном направлении – 300 метров.

2. Установить ограничения использования земельных участков, расположенных в границах санитарно-защитных зон куста скважин № 20 Сибирского месторождения нефти ООО «ЛУКОЙЛ-Пермь», расположенного по адресу: Пермский край, Усольский район, согласно которым не допускается использование земельных участков в границах указанной санитарно-защитной зоны в целях:

2.1. размещения жилой застройки, объектов образовательного и медицинского назначения, спортивных сооружений открытого типа, организаций отдыха детей и их оздоровления, зон рекреационного назначения и для ведения дачного хозяйства и садоводства;

2.2. размещения объектов для производства и хранения лекарственных средств, объектов пищевых отраслей промышленности, оптовых складов продовольственного сырья и пищевой продукции, комплексов водопроводных сооружений для подготовки и хранения питьевой воды.

3. Направить сведения о санитарно-защитной зоне для их внесения в Единый государственный реестр недвижимости .



В. Г. Костарев

**Приложение № 1
к решению заместителя руководителя
Федеральной службы по надзору в сфере
защиты прав потребителей и
благополучия человека
от 15.09.2021 № 162**

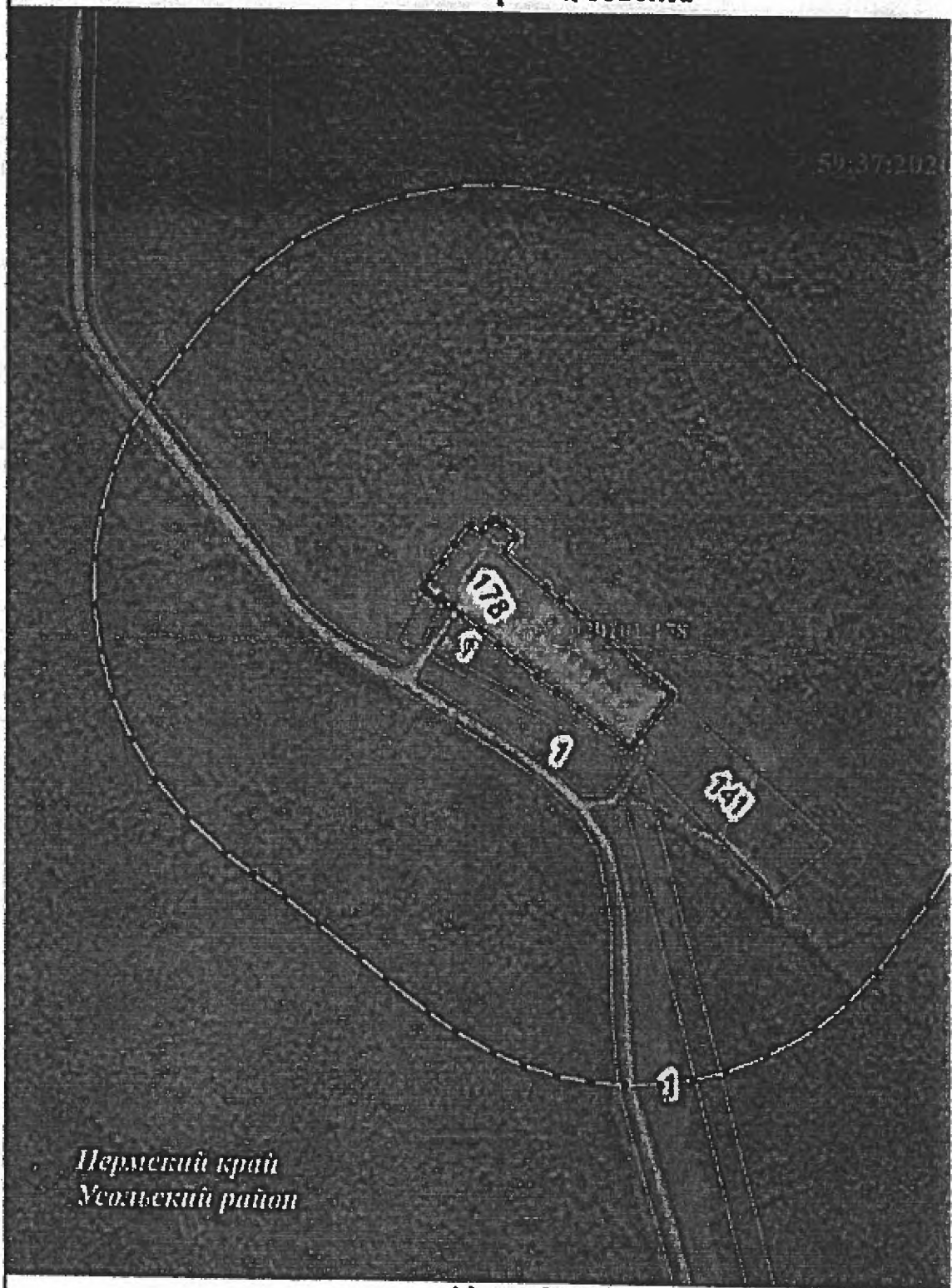
Сведения о границах санитарно-защитной зоны

**Санитарно-защитная зона куста скважин № 20 Сибирского
месторождения нефти ООО «ЛУКОЙЛ-Пермь»,**

**Местоположение: Российская Федерация, Пермский край, Усольский
район (земельный участок с кадастровым номером 59:37:2020101:178)**

Раздел 4

План границ объекта



Пермский край
Усольский район

Масштаб 1:5500

Условные обозначения

59:37:2020101 - Номер кластрового квартала

Подпись _____

Дата " ____ " ____

Перечень координат характерных точек границ санитарно-защитной зоны в системе координат, используемой для ведения Единого государственного реестра недвижимости (система координат МСК-59):

№	X	Y
1	656164.38	2274459.85
2	656160.29	2274508.98
3	656148.20	2274556.79
4	656128.45	2274601.96
5	656101.56	2274643.29
6	656066.37	2274685.36
7	656036.58	2274712.62
8	656004.75	2274734.83
9	655981.33	2274763.06
10	655959.27	2274788.78
11	655924.76	2274828.30
12	655896.94	2274853.12
13	655863.37	2274876.14
14	655826.99	2274894.40
15	655788.47	2274907.56
16	655748.53	2274915.39
17	655707.89	2274917.74
18	655667.51	2274914.74
19	655628.85	2274906.59
20	655597.93	2274896.13
21	655568.85	2274882.65
22	655528.53	2274857.15
23	655493.59	2274830.76
24	655467.15	2274809.76
25	655439.10	2274781.91
26	655415.03	2274751.11

27	655390.44	2274707.76
28	655375.69	2274669.17
29	655368.13	2274639.11
30	655363.71	2274608.44
31	655362.48	2274577.48
32	655364.45	2274546.56
33	655369.60	2274516.00
34	655377.88	2274486.14
35	655389.19	2274457.29
36	655407.64	2274422.50
37	655424.59	2274397.61
38	655453.16	2274358.50
39	655471.92	2274334.35
40	655501.05	2274295.81
41	655524.77	2274264.70
42	655543.69	2274235.81
43	655562.64	2274209.91
44	655592.73	2274176.87
45	655626.93	2274148.35
46	655662.26	2274126.46
47	655700.28	2274109.66
48	655740.25	2274098.28
49	655781.41	2274092.53
50	655822.97	2274092.53
51	655864.14	2274098.27
52	655904.11	2274109.64
53	655938.19	2274124.27
54	655975.20	2274146.05
55	656009.03	2274171.96

56	656042.60	2274197.99
57	656080.96	2274233.51
58	656112.57	2274275.15
59	656136.48	2274321.65
60	656151.94	2274371.60
61	656162.12	2274422.67
1	656164.38	2274459.85
62	655859.16	2274466.34
63	655850.45	2274477.08
64	655849.36	2274478.21
65	655848.92	2274478.45
66	655848.28	2274478.64
67	655847.66	2274478.53
68	655847.03	2274478.17
69	655834.31	2274468.35
70	655803.79	2274506.27
71	655793.01	2274519.69
72	655782.02	2274532.88
73	655770.33	2274547.57
74	655758.67	2274561.25
75	655747.72	2274574.84
76	655735.95	2274587.38
77	655723.13	2274603.74
78	655716.07	2274612.00
79	655711.82	2274616.98
80	655710.92	2274617.76
81	655709.93	2274617.75
82	655709.36	2274617.59
83	655708.53	2274617.15