



ФЕДЕРАЛЬНАЯ СЛУЖБА ПО НАДЗОРУ В СФЕРЕ ЗАЩИТЫ ПРАВ ПОТРЕБИТЕЛЕЙ И БЛАГОПОЛУЧИЯ ЧЕЛОВЕКА

Управление Федеральной службы по надзору в сфере защиты прав потребителей и благополучия человека по Пермскому краю

**ГЛАВНЫЙ ГОСУДАРСТВЕННЫЙ САНИТАРНЫЙ ВРАЧ ПО
ПЕРМСКОМУ КРАЮ**

РЕШЕНИЕ

Об установлении санитарно-защитной зоны
для площадки КОС Березниковского филиала
ООО «Новогор-Прикамье»

«03» сентября 2021 г.

№145

Я, главный государственный санитарный врач по Пермскому краю, В. Г. Костарев в соответствии с положениями Федерального закона от 30.03.1999 №52-ФЗ «О санитарно-эпидемиологическом благополучии населения» и Постановления Правительства Российской Федерации от 03.03.2018 № 222 «Об утверждении Правил установления санитарно-защитных зон и использования земельных участков, расположенных в границах санитарно-защитных зон», рассмотрев заявление ООО «Березниковская водоснабжающая компания» от 03.09.2021 № 59-39762-2021 об установлении санитарно-защитной зоны для площадки КОС Березниковского филиала ООО «Новогор Прикамье» по адресу: Пермский край, г. Усолье, экспертное заключение ФБУЗ «Центр гигиены и эпидемиологии в Пермском крае» № 2606-ЦА от 30.08.2021 по результатам санитарно-эпидемиологической экспертизы «проекта санитарно-защитной зоны для площадки КОС Березниковского филиала ООО «Новогор Прикамье» по адресу: Пермский край, г. Усолье»



РЕШИЛ:

1. Установить для площадки КОС Березниковского филиала ООО «Новогор Прикамье» по адресу: Пермский край, г. Усолье, санитарно-защитную зону с границей, согласно перечню координат характерных точек и графическому описанию местоположения санитарно-защитной зоны, приведенных в приложении №1 к настоящему решению, а также перечню координат характерных точек в форме электронного документа (XML-файл) в приложении №2 к настоящему решению, следующих размеров от границ промплощадки с координатами в системе МСК-59:

- 1.1. в северном направлении – 400 м
- 1.2. в северо-восточном направлении – 400 м
- 1.3. в восточном направлении – 400 м
- 1.4. в юго-восточном направлении – 400 м
- 1.5. в южном направлении – 400 м
- 1.6. в юго-западном направлении – 400 м
- 1.7. в западном направлении – 400 м
- 1.8. в северо-западном направлении – 400 м

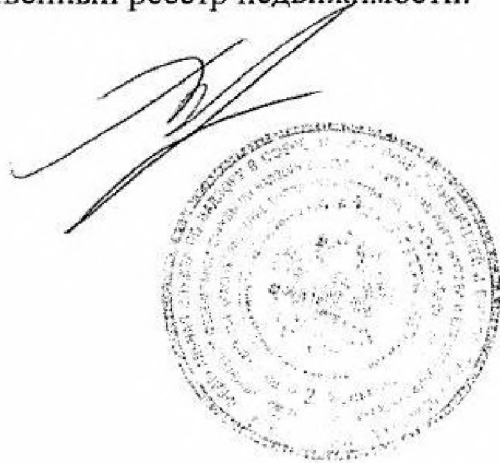
2. Установить ограничения использования земельных участков, расположенных в границах санитарно-защитной зоны площадки КОС Березниковского филиала ООО «Новогор Прикамье» по адресу: Пермский край, г. Усолье, согласно которым не допускается использование земельных участков в границах указанной санитарно-защитной зоны в целях:

2.1. размещения жилой застройки, объектов образовательного и медицинского назначения, спортивных сооружений открытого типа, организаций отдыха детей и их оздоровления, зон рекреационного назначения и для ведения дачного хозяйства и садоводства;

2.2. размещения объектов для производства и хранения лекарственных средств, объектов пищевых отраслей промышленности, оптовых складов продовольственного сырья и пищевой продукции, комплексов водопроводных сооружений для подготовки и хранения питьевой воды, использования

земельных участков в целях производства, хранения и переработки сельскохозяйственной продукции, предназначенной для дальнейшего использования в качестве пищевой продукции.

3. Направить сведения о санитарно-защитной зоне для их внесения в Единый государственный реестр недвижимости.



В. Г. Костарев



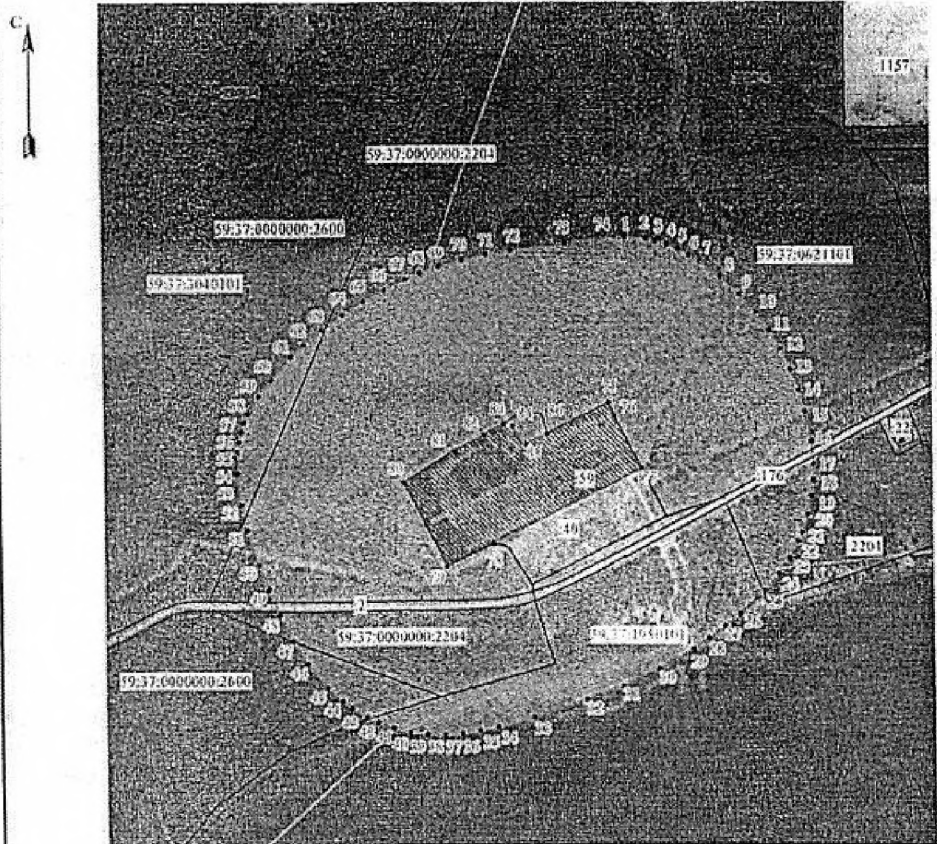
Приложение № 1
к решению заместителя руководителя
Федеральной службы по надзору в сфере
защиты прав потребителей и
благополучия человека
от 03.09.2021 №145

Сведения о границах санитарно-защитной зоны

Санитарно-защитная зона для площадки КОС Березниковского филиала
ООО «Новогор Прикамье»

Местоположение: Российская Федерация, Пермский край, г. Усолье
(земельный участок с кадастровым номером 59:37:0621101:40)





М 1:12000

УСЛОВНЫЕ ОБОЗНАЧЕНИЯ

- Характерная точка границы, сведения о которой позволят однозначно определить ее положение на местности
- Существующая часть границы земельных участков, внесенные в ЕГРН
- Граница муниципального образования
- Граница населенного пункта
- Граница кадастрового квартала
- Устанавливаемая санитарно-защитная зона
- ▨ Граница объекта, в отношении которого устанавливается санитарно-защитная зона
- :25 Номер земельного участка
- 59:37:0621101 Номер кадастрового квартала
- 59:06-3-328 Регистрационный номер границы муниципального образования
- 59:03-4.1 Регистрационный номер границы населенного пункта



Перечень координат характерных точек границ санитарно-защитной зоны в системе координат, используемой для ведения Единого государственного реестра недвижимости (система координат МСК-59):

№	X	Y
1	672860.90	2255431.77
2	672857.31	2255480.45
3	672852.24	2255503.66
4	672843.53	2255529.66
5	672832.11	2255555.42
6	672818.30	2255580.78
7	672802.41	2255605.59
8	672765.67	2255652.95
9	672724.41	2255696.28
10	672681.15	2255734.34
11	672639.87	2255764.26
12	672594.88	2255790.79
13	672547.28	2255813.62
14	672498.15	2255832.43
15	672448.58	2255846.92
16	672378.52	2255861.13
17	672324.80	2255866.41
18	672289.54	2255866.11
19	672251.50	2255861.40
20	672209.63	2255851.28
21	672168.23	2255836.58
22	672148.03	2255827.70
23	672109.25	2255807.22
24	672073.47	2255783.62
25	672033.93	2255749.21



26	671980.23	2255690.41
27	671951.36	2255655.63
28	671924.14	2255619.15
29	671898.56	2255581.17
30	671852.34	2255501.53
31	671812.68	2255418.41
32	671779.57	2255333.46
33	671740.06	2255209.94
34	671716.40	2255125.49
35	671706.99	2255082.77
36	671700.14	2255040.17
37	671696.57	2254998.02
38	671696.97	2254956.68
39	671702.06	2254916.47
40	671712.56	2254877.73
41	671727.61	2254840.08
42	671739.66	2254815.12
43	671760.71	2254779.27
44	671776.67	2254757.22
45	671809.42	2254722.19
46	671865.56	2254676.13
47	671920.10	2254640.70
48	671978.72	2254611.00
49	672039.22	2254585.24
50	672097.38	2254562.62
51	672174.97	2254536.76
52	672234.33	2254523.28
53	672305.77	2254515.35
54	672357.32	2254515.21



55	672382.03	2254518.42
56	672403.92	2254523.90
57	672425.44	2254531.73
58	672446.55	2254541.63
59	672487.36	2254566.43
60	672525.99	2254595.90
61	672579.07	2254643.62
62	672605.87	2254671.67
63	672642.47	2254717.91
64	672675.77	2254767.12
65	672706.38	2254816.39
66	672734.13	2254865.44
67	672759.26	2254915.94
68	672774.21	2254950.23
69	672790.79	2254994.84
70	672806.90	2255050.81
71	672819.35	2255108.10
72	672829.06	2255166.14
73	672846.35	2255292.14
74	672860.10	2255406.58
1	672860.90	2255431.77
-	-	-
75	672470.28	2255390.35
76	672440.85	2255403.44
77	672315.47	2255466.22
78	672143.25	2255119.95
79	672090.63	2255008.55
80	672284.71	2254905.91
81	672357.35	2255027.42



82	672394.62	2255098.39
83	672420.27	2255144.22
84	672413.67	2255166.22
85	672374.47	2255197.02
86	672398.40	2255246.97
75	672470.28	2255390.35



Приложение № 2
к решению заместителя руководителя
Федеральной службы по надзору в сфере
защиты прав потребителей и
благополучия человека
от 03.09.2021 №145

Сведения о границах санитарно-защитной зоны
в электронном виде

Перечень координат характерных точек границ санитарно-защитных зон в системе координат, используемой для ведения Единого государственного реестра недвижимости (далее – ЕГРН), в форме электронного документа (XML-файл) для внесения в ЕГРН, представленные с заявлением ООО «Берзниковская водоснабжающая компания» от 03.09.2021 № 59-39762-2021.

