



ФЕДЕРАЛЬНАЯ СЛУЖБА ПО НАДЗОРУ В СФЕРЕ ЗАЩИТЫ ПРАВ ПОТРЕБИТЕЛЕЙ И БЛАГОПОЛУЧИЯ ЧЕЛОВЕКА

Управление Федеральной службы по надзору в сфере защиты прав потребителей и благополучия человека по Пермскому краю

**ГЛАВНЫЙ ГОСУДАРСТВЕННЫЙ САНИТАРНЫЙ ВРАЧ ПО
ПЕРМСКОМУ КРАЮ**

РЕШЕНИЕ

Об установлении санитарно-защитной зоны
для площадки ГКНС КОС ООО «Березниковская
водоснабжающая компания»

«01» сентября 2021 г.

№143

Я, главный государственный санитарный врач по Пермскому краю, В. Г. Костарев в соответствии с положениями Федерального закона от 30.03.1999 №52-ФЗ «О санитарно-эпидемиологическом благополучии населения» и Постановления Правительства Российской Федерации от 03.03.2018 № 222 «Об утверждении Правил установления санитарно-защитных зон и использования земельных участков, расположенных в границах санитарно-защитных зон», рассмотрев заявление ООО «Березниковская водоснабжающая компания» от 31.08.2021 № 59-39011-2021 об установлении санитарно-защитной зоны для площадки ГКНС КОС ООО «Березниковская водоснабжающая компания» по адресу: Пермский край, Усольский район, г. Усолье, ул.Аникина,2А , экспертное заключение ФБУЗ «Центр гигиены и эпидемиологии в Пермском крае» № 327-ЦА от 17.02.2017 по результатам санитарно-эпидемиологической экспертизы «проекта санитарно-защитной зоны для площадки ГКНС КОС ООО «Березниковская водоснабжающая компания» по адресу: Пермский край, Усольский район, г. Усолье, ул.Аникина,2А»



РЕШИЛ:

1. Установить для площадки ГКНС КОС ООО «Березниковская водоснабжающая компания» по адресу: Пермский край, Усольский район, г. Усолье, ул.Аникина,2А, санитарно-защитную зону с границей, согласно перечню координат характерных точек и графическому описанию местоположения санитарно-защитной зоны, приведенных в приложении №1 к настоящему решению, а также перечню координат характерных точек в форме электронного документа (XML-файл) в приложении №2 к настоящему решению, следующих размеров от границ промплощадки с координатами в системе МСК-59:

- 1.1. в северном направлении – 20 м
- 1.2. в северо-восточном направлении – 20 м
- 1.3. в восточном направлении – 20 м
- 1.4. в юго-восточном направлении – 20 м
- 1.5. в южном направлении – 20 м
- 1.6. в юго-западном направлении – 20 м
- 1.7. в западном направлении – 20 м
- 1.8. в северо-западном направлении – 20 м

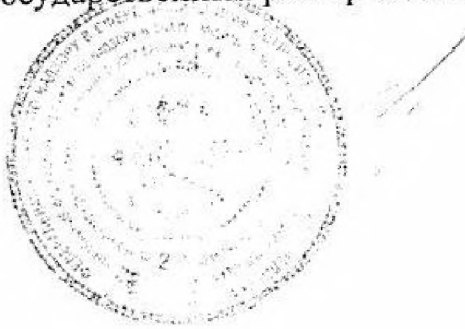
2. Установить ограничения использования земельных участков, расположенных в границах санитарно-защитной зоны площадки ГКНС КОС ООО «Березниковская водоснабжающая компания» по адресу: Пермский край, Усольский район, г. Усолье, ул.Аникина,2А, согласно которым не допускается использование земельных участков в границах указанной санитарно-защитной зоны в целях:

2.1. размещения жилой застройки, объектов образовательного и медицинского назначения, спортивных сооружений открытого типа, организаций отдыха детей и их оздоровления, зон рекреационного назначения и для ведения дачного хозяйства и садоводства;

2.2. размещения объектов для производства и хранения лекарственных средств, объектов пищевых отраслей промышленности, оптовых складов

продовольственного сырья и пищевой продукции, комплексов водопроводных сооружений для подготовки и хранения питьевой воды, использования земельных участков в целях производства, хранения и переработки сельскохозяйственной продукции, предназначенной для дальнейшего использования в качестве пищевой продукции.

3. Направить сведения о санитарно-защитной зоне для их внесения в Единый государственный реестр недвижимости.

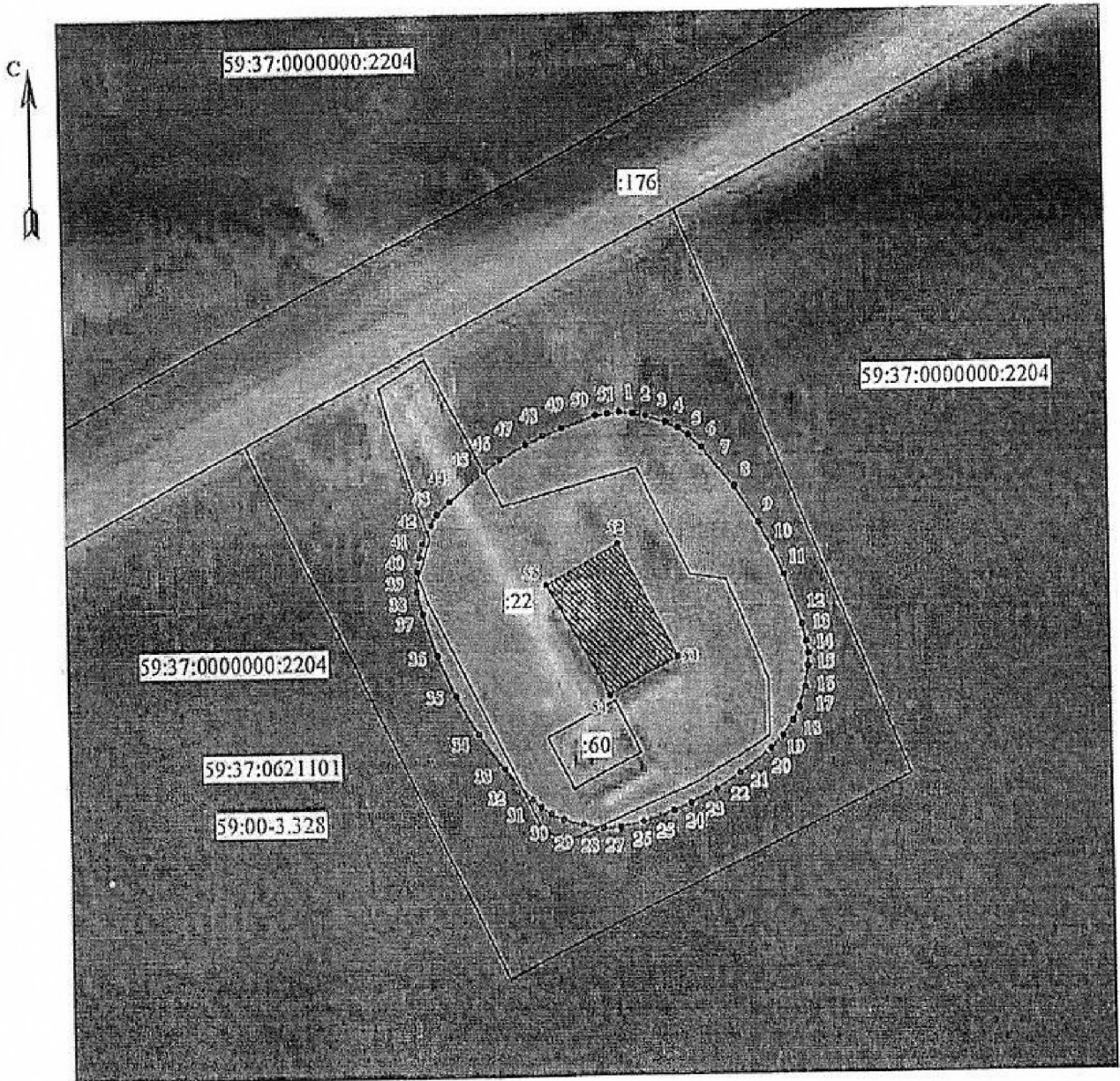


В. Г. Костарев

Приложение № 1
к решению заместителя руководителя
Федеральной службы по надзору в сфере
защиты прав потребителей и
благополучия человека
от 01.09.2021 №143

Сведения о границах санитарно-защитной зоны

Санитарно-защитная зона для площадки ГКНС КОС ООО
«Березниковская водоснабжающая компания»
Местоположение: Российская Федерация, Пермский край, Пермский
край, Усольский район, г. Усолье, ул.Аникина,2А (земельный участок с
кадастровым номером 59:37:0621101:22)



М 1:1000

УСЛОВНЫЕ ОБОЗНАЧЕНИЯ

- Характерная точка границы, сведения о которой позволяют однозначно определить ее положение на местности
- Существующая часть границы земельных участков, имеющиеся в ЕГРН сведения о которой достаточны для определения ее местоположения.
- Граница муниципального образования
- Граница населенного пункта
- Граница кадастрового квартала
- Устанавливаемая санитарно-защитная зона
- ▨ Граница объекта, в отношении которого устанавливается санитарно-защитная зона
- :25 Номер земельного участка
- 59:37:0621101 Номер кадастрового квартала
- 59:00-3.328 Регистрационный номер границы муниципального образования
- 59:03-4.1 Регистрационный номер границы населенного пункта



Перечень координат характерных точек границ санитарно-защитной зоны в системе координат, используемой для ведения Единого государственного реестра недвижимости (система координат МСК-59):

| № | X | Y |
|----|-----------|------------|
| 1 | 672430.58 | 2256081.54 |
| 2 | 672430.44 | 2256083.65 |
| 3 | 672430.04 | 2256085.79 |
| 4 | 672429.02 | 2256088.93 |
| 5 | 672428.09 | 2256090.87 |
| 6 | 672427.03 | 2256092.50 |
| 7 | 672425.16 | 2256094.52 |
| 8 | 672419.01 | 2256099.46 |
| 9 | 672413.35 | 2256103.17 |
| 10 | 672409.34 | 2256105.29 |
| 11 | 672405.20 | 2256107.11 |
| 12 | 672397.43 | 2256109.73 |
| 13 | 672394.73 | 2256110.41 |
| 14 | 672392.94 | 2256110.64 |
| 15 | 672391.02 | 2256110.61 |
| 16 | 672387.86 | 2256110.09 |
| 17 | 672384.78 | 2256109.06 |
| 18 | 672382.87 | 2256108.12 |
| 19 | 672380.57 | 2256106.51 |
| 20 | 672378.62 | 2256104.54 |
| 21 | 672374.86 | 2256099.71 |
| 22 | 672372.46 | 2256095.95 |
| 23 | 672370.42 | 2256091.97 |



| | | |
|----|-----------|------------|
| 24 | 672369.27 | 2256089.23 |
| 25 | 672367.62 | 2256084.37 |
| 26 | 672366.81 | 2256080.83 |
| 27 | 672366.73 | 2256078.06 |
| 28 | 672367.21 | 2256074.95 |
| 29 | 672368.18 | 2256071.89 |
| 30 | 672369.07 | 2256070.01 |
| 31 | 672370.07 | 2256068.40 |
| 32 | 672371.21 | 2256067.04 |
| 33 | 672376.02 | 2256062.83 |
| 34 | 672381.35 | 2256058.82 |
| 35 | 672387.14 | 2256055.38 |
| 36 | 672393.24 | 2256052.61 |
| 37 | 672399.75 | 2256050.33 |
| 38 | 672403.36 | 2256049.58 |
| 39 | 672406.35 | 2256049.65 |
| 40 | 672408.49 | 2256050.02 |
| 41 | 672410.61 | 2256050.61 |
| 42 | 672413.57 | 2256051.89 |
| 43 | 672415.21 | 2256052.91 |
| 44 | 672417.28 | 2256054.74 |
| 45 | 672421.83 | 2256060.26 |
| 46 | 672423.59 | 2256062.81 |
| 47 | 672425.92 | 2256066.86 |
| 48 | 672427.24 | 2256069.67 |
| 49 | 672428.37 | 2256072.53 |
| 50 | 672430.11 | 2256077.91 |
| 51 | 672430.46 | 2256079.74 |
| 1 | 672430.58 | 2256081.54 |



| | | |
|----|-----------|------------|
| - | - | - |
| 52 | 672410.23 | 2256081.06 |
| 53 | 672392.76 | 2256090.32 |
| 54 | 672387.03 | 2256079.57 |
| 55 | 672404.05 | 2256069.90 |
| 52 | 672410.23 | 2256081.06 |



Приложение № 2
к решению заместителя руководителя
Федеральной службы по надзору в сфере
защиты прав потребителей и
благополучия человека
от 01.09.2021 №143

Сведения о границах санитарно-защитной зоны
в электронном виде

Перечень координат характерных точек границ санитарно-защитных зон в системе координат, используемой для ведения Единого государственного реестра недвижимости (далее – ЕГРН), в форме электронного документа (XML-файл) для внесения в ЕГРН, представленные с заявлением ООО «Берзниковская водоснабжающая компания» от 31.08.2021 № 59-39011-2021.

