



ФЕДЕРАЛЬНАЯ СЛУЖБА ПО НАДЗОРУ В СФЕРЕ ЗАЩИТЫ ПРАВ ПОТРЕБИТЕЛЕЙ И БЛАГОПОЛУЧИЯ ЧЕЛОВЕКА

Управление Федеральной службы по надзору в сфере защиты прав потребителей и благополучия человека по Пермскому краю

**ГЛАВНЫЙ ГОСУДАРСТВЕННЫЙ САНИТАРНЫЙ ВРАЧ ПО  
ПЕРМСКОМУ КРАЮ**

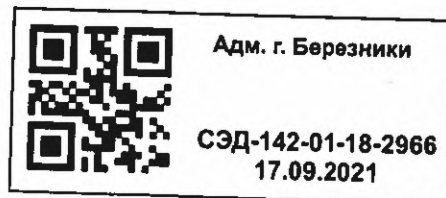
**РЕШЕНИЕ**

Об установлении санитарно-защитной зоны для  
куста скважин № 9 Сибирского месторождения  
нефти ООО «ЛУКОЙЛ-Пермь»

«26» июля 2021 г.

№ 139

Я, главный государственный санитарный врач по Пермскому краю,  
В. Г. Костарев в соответствии с положениями Федерального закона от  
30.03.1999 №52-ФЗ «О санитарно-эпидемиологическом благополучии  
населения» и Постановления Правительства Российской Федерации от  
03.03.2018 № 222 «Об утверждении Правил установления санитарно-защитных  
зон и использования земельных участков, расположенных в границах  
санитарно-защитных зон», рассмотрев заявление ООО «ЛУКОЙЛ-Пермь» от  
24.08.2021 № 59-38087-2021 об установлении санитарно-защитной зоны для  
куста скважин № 9 Сибирского месторождения нефти ООО «ЛУКОЙЛ-  
Пермь», расположенного по адресу: Пермский край, Усольский район,  
экспертное заключение АНО «Центр содействия СЭБ» от 03.06.2021  
№411/СЗЗ-06-2021 по результатам санитарно-эпидемиологической экспертизы  
«проекта санитарно-защитной зоны куста скважин № 9 Сибирского  
месторождения нефти ООО «ЛУКОЙЛ-Пермь»,



## РЕШИЛ:

1. Установить для куста скважин № 9 Сибирского месторождения нефти ООО «ЛУКОЙЛ-Пермь», расположенного по адресу: Пермский край, Усольский район, санитарно-защитную зону с границей, согласно перечню координат характерных точек и графическому описанию местоположения санитарно-защитной зоны, приведенных в приложении №1 к настоящему решению, а также перечню координат характерных точек в форме электронного документа (XML-файл) в приложении №2 к настоящему решению, следующих размеров от границ промплощадки с координатами в системе МСК-59:

- 1.1. в северном направлении – 200 метров
- 1.2. в северо-восточном направлении – 200 метров
- 1.3. в восточном направлении – 200 метров
- 1.4. в юго-восточном направлении – 200 метров
- 1.5. в южном направлении – 200 метров
- 1.6. в юго-западном направлении – 200 метров
- 1.7. в западном направлении – 200 метров
- 1.8. в северо-западном направлении – 200 метров.

2. Установить ограничения использования земельных участков, расположенных в границах санитарно-защитных зон куста скважин № 9 Сибирского месторождения нефти ООО «ЛУКОЙЛ-Пермь», расположенного по адресу: Пермский край, Усольский район, согласно которым не допускается использование земельных участков в границах указанной санитарно-защитной зоны в целях:

- 2.1. размещения жилой застройки, объектов образовательного и медицинского назначения, спортивных сооружений открытого типа, организаций отдыха детей и их оздоровления, зон рекреационного назначения и для ведения дачного хозяйства и садоводства;

2.2. размещения объектов для производства и хранения лекарственных средств, объектов пищевых отраслей промышленности, оптовых складов продовольственного сырья и пищевой продукции, комплексов водопроводных сооружений для подготовки и хранения питьевой воды.

3. Направить сведения о санитарно-защитной зоне для их внесения в Единый государственный реестр недвижимости .



В. Г. Костарев

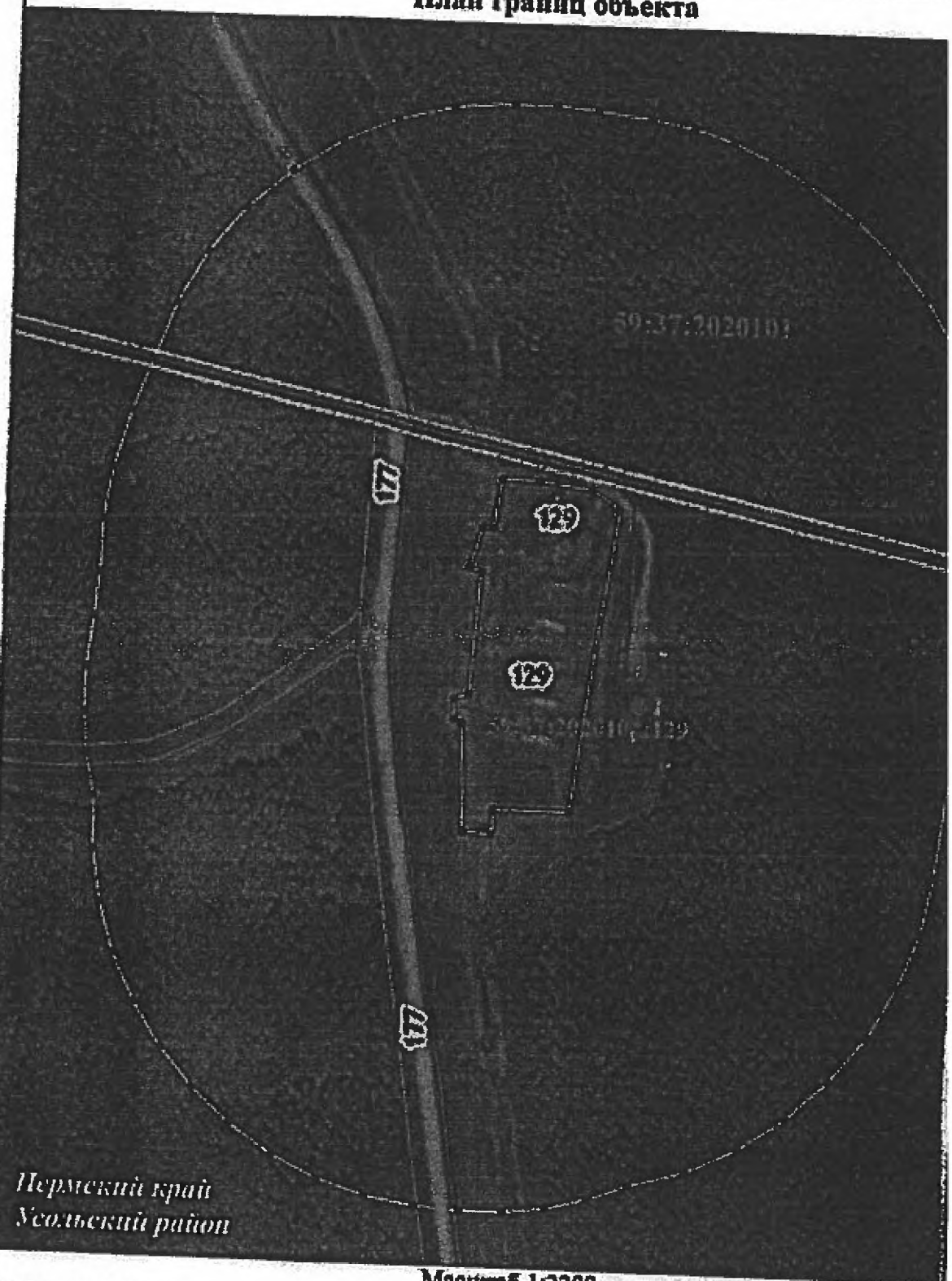
**Приложение № 1  
к решению заместителя руководителя  
Федеральной службы по надзору в сфере  
защиты прав потребителей и  
благополучия человека  
от 26.08.2021 № 139**

**Сведения о границах санитарно-защитной зоны**

**Санитарно-защитная зона куста скважин № 9 Сибирского  
месторождения нефти ООО «ЛУКОЙЛ-Пермь»,  
Местоположение: Российская Федерация, Пермский край, Усольский  
район (земельный участок с кадастровым номером 59:37:2020101:129)**

Раздел 4

План границ объекта



Пермский край  
Усольский район

Масштаб 1:3200

Условные обозначения  
59:37:2020101 - Номер кадастрового квартала

Подпись \_\_\_\_\_

Дата " \_\_\_\_\_ "

Перечень координат характерных точек границ санитарно-защитной зоны в системе координат, используемой для ведения Единого государственного реестра недвижимости (система координат МСК-59):

№	X	Y
1	659173.61	2273484.96
2	659173.29	2273507.82
3	659171.72	2273529.99
4	659168.08	2273558.70
5	659163.84	2273581.49
6	659156.98	2273603.64
7	659147.61	2273624.85
8	659135.84	2273644.83
9	659117.45	2273671.41
10	659098.67	2273692.36
11	659077.14	2273710.46
12	659053.28	2273725.37
13	659027.57	2273736.77
14	659000.51	2273744.46
15	658972.64	2273748.28
16	658944.51	2273748.15
17	658872.03	2273738.03
18	658771.23	2273724.27
19	658740.85	2273717.69
20	658711.86	2273706.48
21	658684.95	2273690.91
22	658660.78	2273671.36
23	658639.94	2273648.30
24	658622.91	2273622.29
25	658610.13	2273593.95
26	658601.89	2273563.98



27	658593.90	2273542.10
28	658588.54	2273519.70
29	658585.80	2273496.83
30	658585.71	2273473.81
31	658587.24	2273449.22
32	658591.93	2273421.78
33	658600.40	2273395.25
34	658612.46	2273370.16
35	658627.89	2273346.99
36	658646.39	2273326.18
37	658667.60	2273308.15
38	658691.11	2273293.23
39	658716.46	2273281.73
40	658743.16	2273273.85
41	658770.70	2273269.76
42	658798.48	2273268.68
43	658820.62	2273264.63
44	658842.63	2273263.11
45	658866.88	2273263.23
46	658893.72	2273266.50
47	658917.10	2273268.87
48	658945.30	2273269.59
49	658973.12	2273274.27
50	659003.61	2273282.94
51	659030.98	2273293.16
52	659061.08	2273304.91
53	659088.59	2273321.13
54	659113.18	2273341.52
55	659134.20	2273365.57

56	659151.13	2273392.65
57	659163.53	2273422.09
58	659171.09	2273453.12
1	659173.61	2273484.96
59	658973.31	2273504.83
60	658969.67	2273533.54
61	658959.51	2273548.71
62	658900.06	2273540.00
63	658885.20	2273537.97
64	658798.27	2273526.11
65	658798.41	2273484.74
66	658785.42	2273484.49
67	658786.24	2273469.16
68	658843.37	2273467.37
69	658845.43	2273463.09
70	658856.16	2273462.94
71	658858.60	2273470.45
72	658923.95	2273475.16
73	658926.14	2273468.67
74	658947.54	2273474.92
75	658947.25	2273480.71
76	658973.61	2273484.77
59	658973.31	2273504.83



**Приложение № 2  
к решению заместителя руководителя  
Федеральной службы по надзору в сфере  
защиты прав потребителей и  
благополучия человека  
от 26.08.2021 №139**

**Сведения о границах санитарно-защитной зоны  
в электронном виде**

**Перечень координат характерных точек границ санитарно-защитных зон в системе координат, используемой для ведения Единого государственного реестра недвижимости (далее – ЕГРН), в форме электронного документа (XML-файл) для внесения в ЕГРН, представленные с заявлением ООО «ЛУКОЙЛ-Пермь» от 24.08.2021 № 59-38087-2021.**