



ФЕДЕРАЛЬНАЯ СЛУЖБА ПО НАДЗОРУ В СФЕРЕ ЗАЩИТЫ ПРАВ ПОТРЕБИТЕЛЕЙ И БЛАГОПОЛУЧИЯ ЧЕЛОВЕКА

Управление Федеральной службы по надзору в сфере защиты прав потребителей и благополучия человека по Пермскому краю

ГЛАВНЫЙ ГОСУДАРСТВЕННЫЙ САНИТАРНЫЙ ВРАЧ ПО ПЕРМСКОМУ КРАЮ

РЕШЕНИЕ

об установлении санитарно-защитной зоны
для площадок куста скважин №№ 5, 6, 7, 10, 13
Чашкинского нефтяного месторождения
Общества с ограниченной ответственностью «ЛУКОЙЛ-ПЕРМЬ»
по адресу: Пермский край, г. Березники

«20» июля 2021 г.

№ 104

Я, главный государственный санитарный врач по Пермскому краю, В.Г.Костарев в соответствии с положениями Федерального закона от 30.03.1999 №52-ФЗ «О санитарно-эпидемиологическом благополучии населения» и Постановления Правительства Российской Федерации от 03.03.2018 № 222 «Об утверждении Правил установления санитарно-защитных зон и использования земельных участков, расположенных в границах санитарно-защитных зон», рассмотрев заявление Общества с ограниченной ответственностью «ЛУКОЙЛ-ПЕРМЬ» №59-28827-2021 от 30.06.2021 об установлении санитарно-защитной зоны для куста скважин №№ 5, 6, 7, 10, 13 Чашкинского нефтяного месторождения по адресу: Пермский край, г. Березники, экспертное заключение ФБУЗ «Центр гигиены и эпидемиологии в Пермском крае» № 2589-ЦА от 17.09.2019 года по результатам санитарно-эпидемиологической экспертизы «Проекта санитарно-защитной зоны для куста скважин №№ 5, 6, 7, 10, 13 Общества с ограниченной ответственностью «ЛУКОЙЛ-ПЕРМЬ» г.Березники Пермского края (Чашкинское месторождение нефти)», «Проект

санитарно-защитной зоны для куста скважин №№ 5, 6, 7, 10, 13 Общества с ограниченной ответственностью «ЛУКОЙЛ-ПЕРМЬ» г. Березники Пермского края (Чашкинское месторождение нефти),

РЕШИЛ:

1. Установить для площадки куста скважин №№ 5, 6, 7, 10, 13 Чашкинского нефтяного месторождения ООО «ЛУКОЙЛ-ПЕРМЬ», расположенного по адресу: Пермский край, г. Березники, санитарно-защитную зону с границей, согласно перечню координат характерных точек и графическому описанию местоположения санитарно-защитной зоны, приведенных в приложении №1 к настоящему решению, а также перечню координат характерных точек в форме электронного документа (XML-файл) в приложении №2 к настоящему решению, следующих размеров от границ промплощадок – земельных участков с кадастровыми номерами 59:03:0900012:28, 59:03:0900012:48, 59:03:0900012:139, 59:03:0900012:25 с координатами в системе МСК-59:

- 1.1. в северном направлении - 300 метров,
- 1.2. в северо-восточном направлении - 300 метров,
- 1.3. в восточном направлении - 300 метров,
- 1.4. в юго-восточном направлении - 300 метров,
- 1.5. в южном направлении – 300 метров,
- 1.6. в юго-западном направлении - 300 метров,
- 1.7. в западном направлении - 300 метров,
- 1.8. в северо-западном направлении - 300 метров.

2. Установить ограничения использования земельных участков, расположенных в границах санитарно-защитной зоны площадки куста скважин №№ 5, 6, 7, 10, 13 Чашкинского нефтяного месторождения Общества с ограниченной ответственностью «ЛУКОЙЛ-ПЕРМЬ», согласно которым не допускается использование земельных участков в границах указанной санитарно-защитной зоны в целях:

2.1. размещения жилой застройки, объектов образовательного и медицинского назначения, спортивных сооружений открытого типа, организаций отдыха детей и их оздоровления, зон рекреационного назначения и для ведения садоводства;

2.2. размещения объектов для производства и хранения лекарственных средств, объектов пищевых отраслей промышленности, оптовых складов продовольственного сырья и пищевой продукции, комплексов водопроводных сооружений для подготовки и хранения питьевой воды, использования земельных участков в целях производства, хранения и переработки сельскохозяйственной продукции, предназначенной для дальнейшего использования в качестве пищевой продукции.

3. Направить сведения о санитарно-защитной зоне для их внесения в Единый государственный реестр недвижимости в Филиал Федерального государственного бюджетного учреждения «Федеральная служба государственной регистрации, кадастра и картографии» по Пермскому краю (Филиал ФГБУ «ФКП Росреестра» по Пермскому краю).



В.Г. Костарев

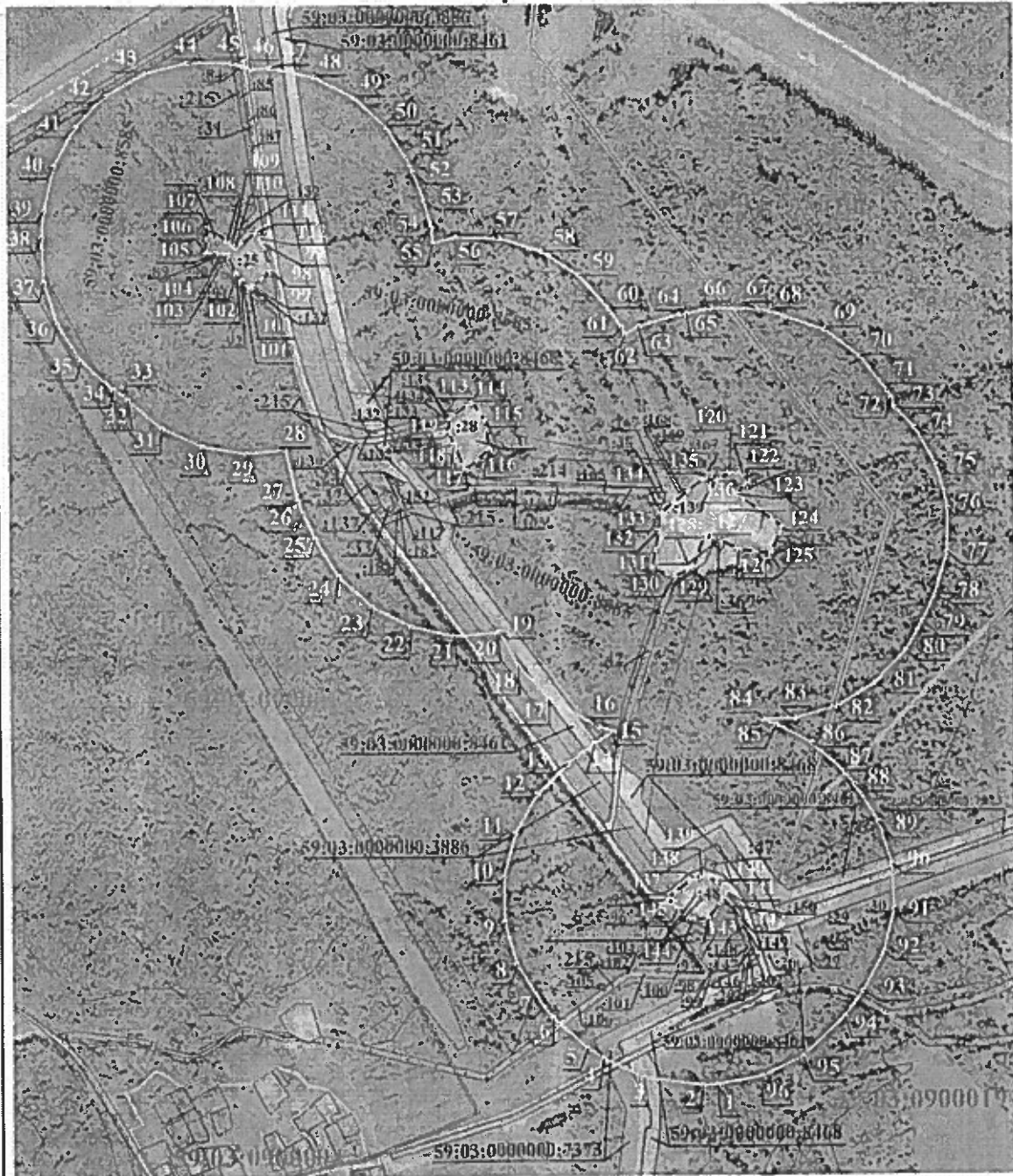
Санитарно-защитная зона для куста скважин №№ 5, 6, 7, 10, 13 Общества с ограниченной ответственностью ООО «ЛУКОЙЛ-ПЕРМЬ», расположенного на земельном участке с кадастровым номером 59:03:0900012:28, 59:03:0900012:48, 59:03:0900012:139, 59:03:0900012:25.
Местоположение: Российская Федерация, Пермский край, г. Березники, Чашкинское нефтяное месторождение.

Сведения о границах санитарно-защитной зоны

Приложение № 1
к решению руководителя
Управления Федеральной службы по
надзору в сфере защиты прав
потребителей и благополучия человека
по Пермскому краю
от 20.07.2021 № 104

Раздел 4

План границ объекта



Масштаб 1:11 100

Используемые условные знаки и обозначения:

59:03:0900012

- граница и номер кадастрового квартала по сведениям ЕГРН

59:03:0900012:28

- граница и номер земельного участка по сведениям ЕГРН

59:03:0900012:219

- граница и номер объекта капитального строительства по сведениям ЕГРН

59:00-3.328

- граница и номер муниципального образования по сведениям ЕГРН

- граница образуемой санитарно-защитной зоны от границы промплощадки и номер ее поворотной точки

- границы промплощадки скважин ООО «ЛУКОЙЛ-ПЕРМЬ»

Подпись _____
Место для оттиска печати

Миронов Д.С.

Дата « 29 » июня 20 21 г.



Перечень координат характерных точек границ санитарно-защитной зоны в системе координат, используемой для ведения Единого государственного реестра недвижимости (система координат МСК-59):

Обозначение характерных точек границ	Координаты, м	
	X	Y
Внешний контур		
1	682 555,86	2 270 634,50
2	682 554,57	2 270 607,94
3	682 569,04	2 270 500,28
4	682 603,78	2 270 428,22
5	682 622,61	2 270 399,67
6	682 677,18	2 270 337,61
7	682 697,32	2 270 320,25
8	682 774,67	2 270 271,88
9	682 851,72	2 270 250,36
10	682 931,72	2 270 249,96
11	683 008,98	2 270 270,73
12	683 078,00	2 270 311,17
13	683 133,89	2 270 368,41
14	683 169,54	2 270 416,33
15	683 190,54	2 270 449,79
16	683 199,49	2 270 424,16

17	683 250,27	2 270 333,40
18	683 308,66	2 270 278,71
19	683 370,66	2 270 246,02
20	683 369,09	2 270 241,31
21	683 364,79	2 270 161,43
22	683 381,74	2 270 083,25
23	683 418,76	2 270 012,33
24	683 473,20	2 269 953,71
25	683 541,20	2 269 911,57
26	683 587,76	2 269 890,72
27	683 608,44	2 269 881,46
28	683 702,28	2 269 860,09
29	683 694,78	2 269 788,50
30	683 707,77	2 269 709,56
31	683 741,16	2 269 636,86
32	683 792,58	2 269 575,57
33	683 804,39	2 269 564,81
34	683 811,76	2 269 549,90
35	683 864,92	2 269 490,11
36	683 931,98	2 269 446,50

37	684 008,19	2 269 422,16
38	684 088,12	2 269 418,83
39	684 135,56	2 269 423,21
40	684 218,97	2 269 443,23
41	684 288,68	2 269 482,47
42	684 345,55	2 269 538,74
43	684 385,52	2 269 608,04
44	684 405,75	2 269 685,44
45	684 404,81	2 269 765,43
46	684 394,21	2 269 802,42
47	684 395,91	2 269 837,01
48	684 378,58	2 269 915,12
49	684 341,23	2 269 985,86
50	684 286,51	2 270 044,22
51	684 218,31	2 270 086,04
52	684 205,92	2 270 091,74
53	684 153,37	2 270 111,31
54	684 104,08	2 270 124,57
55	684 076,01	2 270 127,27
56	684 085,80	2 270 169,06

57	684 082,81	2 270 249,00
58	684 058,80	2 270 325,31
59	684 015,48	2 270 392,57
60	683 955,92	2 270 445,98
61	683 921,05	2 270 469,70
62	683 908,37	2 270 476,65
63	683 922,52	2 270 500,46
64	683 944,45	2 270 577,40
65	683 944,57	2 270 588,58
66	683 955,13	2 270 631,84
67	683 952,88	2 270 711,81
68	683 948,99	2 270 735,64
69	683 914,47	2 270 834,23
70	683 866,34	2 270 898,13
71	683 803,04	2 270 947,04
72	683 791,31	2 270 953,82
73	683 772,85	2 270 960,48
74	683 738,26	2 270 994,95
75	683 668,60	2 271 034,29
76	683 591,02	2 271 053,83

77	683 511,04	2 271 052,17
78	683 434,34	2 271 029,42
79	683 386,83	2 271 008,09
80	683 333,09	2 270 976,92
81	683 275,28	2 270 921,62
82	683 234,14	2 270 853,01
83	683 212,59	2 270 775,97
84	683 210,82	2 270 719,20
85	683 201,35	2 270 743,90
86	683 167,77	2 270 807,40
87	683 113,82	2 270 866,47
88	683 093,51	2 270 883,47
89	683 027,41	2 270 925,46
90	682 951,02	2 270 949,21
91	682 871,07	2 270 951,93
92	682 793,24	2 270 933,42
93	682 723,07	2 270 894,99
94	682 677,58	2 270 861,49
95	682 605,14	2 270 785,22
96	682 570,36	2 270 713,18

1	682 555,86	2 270 634,50
Внутренний контур		
97	684 075,43	2 269 821,61
98	684 026,14	2 269 834,87
99	683 999,27	2 269 802,82
100	683 994,65	2 269 797,31
101	684 009,42	2 269 783,85
102	684 020,79	2 269 773,50
103	684 056,18	2 269 757,23
104	684 056,93	2 269 750,40
105	684 058,28	2 269 738,11
106	684 060,54	2 269 717,56
107	684 107,98	2 269 721,94
108	684 079,37	2 269 757,29
109	684 071,81	2 269 766,63
110	684 067,59	2 269 771,85
111	684 096,98	2 269 811,67
112	684 085,47	2 269 816,76
97	684 075,43	2 269 821,61
Внутренний контур		

113	683 757,99	2 270 154,54
114	683 787,19	2 270 197,93
115	683 752,32	2 270 221,65
116	683 700,40	2 270 228,85
117	683 663,83	2 270 185,36
118	683 710,36	2 270 164,52
119	683 731,04	2 270 155,26
113	683 757,99	2 270 154,54
Внутренний контур		
120	683 656,80	2 270 663,48
121	683 652,91	2 270 687,31
122	683 641,18	2 270 694,09
123	683 617,49	2 270 676,65
124	683 557,21	2 270 755,74
125	683 509,70	2 270 734,41
126	683 516,80	2 270 679,46
127	683 541,11	2 270 633,82
128	683 542,73	2 270 618,43
129	683 486,15	2 270 598,16
130	683 468,31	2 270 564,32

131	683 482,72	2 270 523,05
132	683 552,16	2 270 535,93
133	683 582,50	2 270 536,68
134	683 585,23	2 270 540,18
135	683 647,56	2 270 620,46
136	683 640,06	2 270 638,66
120	683 656,80	2 270 663,48
Внутренний контур		
137	682 893,19	2 270 547,48
138	682 928,84	2 270 595,40
139	682 931,79	2 270 608,98
140	682 921,26	2 270 636,42
141	682 900,95	2 270 653,42
142	682 891,43	2 270 646,41
143	682 855,51	2 270 619,95
144	682 854,22	2 270 593,39
145	682 873,05	2 270 564,84
137	682 893,19	2 270 547,48

Приложение № 2
к решению руководителя
Управления Федеральной службы по
надзору в сфере защиты прав потребителей
и благополучия человека
по Пермскому краю
от 20.07.2021 № 104

Сведения о границах санитарно-защитной зоны
в электронном виде

Перечень координат характерных точек границ санитарно-защитной зоны в системе координат, используемой для ведения Единого государственного реестра недвижимости (далее – ЕГРН), в форме электронного документа (XML-файл) для внесения в ЕГРН, представленные Обществом с ограниченной ответственностью «ЛУКОЙЛ-ПЕРМЬ» с заявлением об установлении санитарно-защитной зоны №59-28827-2021 от 30.06.2021.