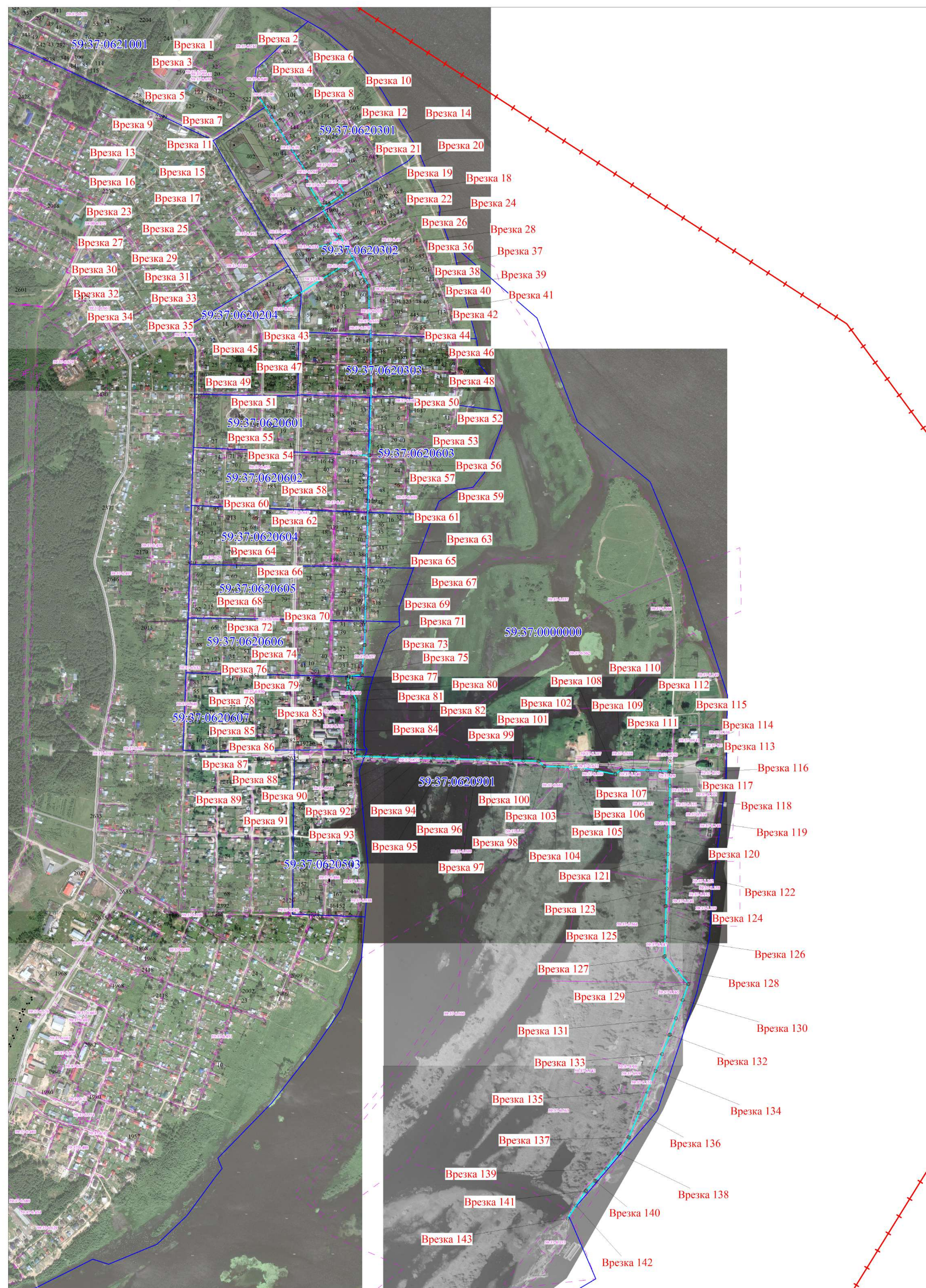


Объект: ВЛ-10 кВ ф. Город-1 с совместными подвесами с ВЛ-0,4 кВ ТП-429 ф. Гостиница (от опоры №3 до №15), ВЛ-0,4 кВ ТП-428 ф. СЕС, ВЛ-0,4 кВ ТП-428 ф. ДК (на опоре №21/2), ВЛ-0,4 кВ ТП-401 ф. Милиция с КЛ-0,4 кВ (от опоры №22 до №28), ВЛ-0,4 кВ ТП-401 ф. ул. Красноармейская с КЛ-0,4 кВ (от опоры №29 до №39), ВЛ-0,4 кВ ТП-401 ф. Почта с КЛ-0,4 кВ (на опоре №29), ВЛ-0,4 кВ ТП-401 ф. ул. Гоголя (от опоры №29 до №30), ВЛ-0,4 кВ ТП-402 ф. 2 с КЛ-0,4 кВ (от опоры №41 до №41/2, на опоре №43), ВЛ-0,4 кВ ТП-448 ф. ул. Красноармейская (от опоры №44 до №60, на опоре №64), ВЛ-0,4 кВ ТП-448 ф. Котельная (на опоре №62/2), ВЛ-0,4 кВ ТП-488 ф. 2 (от опоры №90 до №91), ВЛ-0,4 кВ ТП-442 ф. Частный сектор (от опоры №94 до №101, от опоры №98/1 до №98/2), ВЛ-0,4 кВ ТП-415 ф. ДФЗ с КЛ-0,4 кВ (на опоре №23/6)
 Местоположение: Пермский край, г.о. г. Березники, г. Усолье
 Площадь земель и/или части земельного участка, кв.м: 67

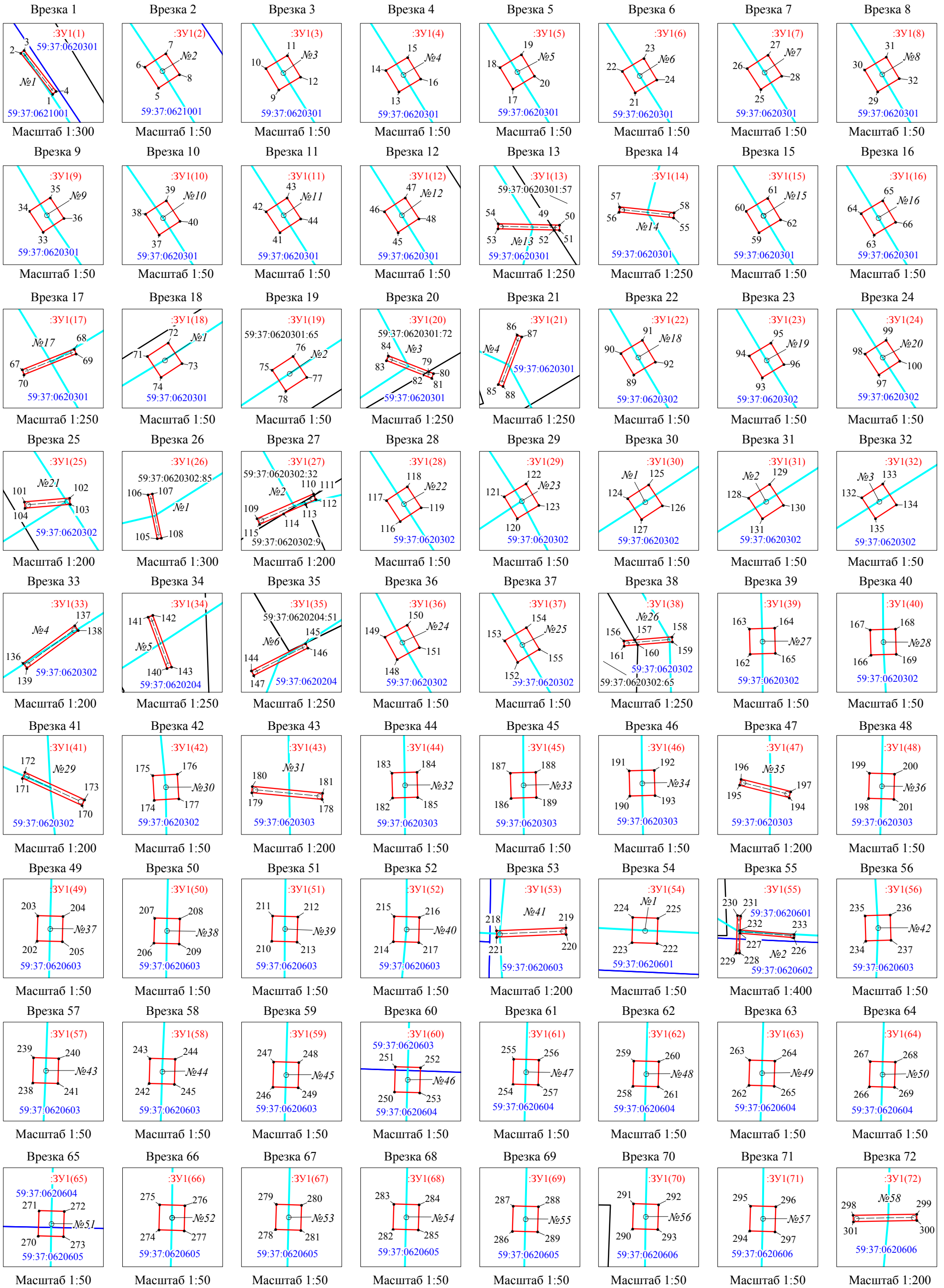


Масштаб 1:8000

Описание границ смежных землепользователей

Описание границы	Смежный землепользователь (при наличии - кадастровый номер земельного участка)	Площадь обременения, кв.м
от точки 1 до точки 1, от точки 5 до точки 5, от точки 9 до точки 9, от точки 13 до точки 13, от точки 17 до точки 17, от точки 21 до точки 21, от точки 25 до точки 25, от точки 29 до точки 29, от точки 33 до точки 33, от точки 37 до точки 37, от точки 41 до точки 41, от точки 45 до точки 45, от точки 52 до точки 49, от точки 55 до точки 55, от точки 59 до точки 59, от точки 63 до точки 63, от точки 67 до точки 67, от точки 71 до точки 71, от точки 79 до точки 82, от точки 85 до точки 85, от точки 89 до точки 89, от точки 93 до точки 93, от точки 97 до точки 97, от точки 101 до точки 101, от точки 111 до точки 113, от точки 116 до точки 116, от точки 120 до точки 120, от точки 124 до точки 124, от точки 128 до точки 128, от точки 132 до точки 132, от точки 136 до точки 136, от точки 140 до точки 140, от точки 144 до точки 144, от точки 148 до точки 148, от точки 152 до точки 152, от точки 157 до точки 160, от точки 162 до точки 162, от точки 166 до точки 166, от точки 170 до точки 170, от точки 174 до точки 174, от точки 178 до точки 178, от точки 182 до точки 182, от точки 186 до точки 186, от точки 190 до точки 190, от точки 194 до точки 194, от точки 198 до точки 198, от точки 202 до точки 202, от точки 206 до точки 206, от точки 210 до точки 210, от точки 214 до точки 214, от точки 218 до точки 218, от точки 222 до точки 222, от точки 226 до точки 226, от точки 234 до точки 234, от точки 238 до точки 238, от точки 242 до точки 242, от точки 246 до точки 246, от точки 250 до точки 250, от точки 254 до точки 254, от точки 258 до точки 258, от точки 262 до точки 262, от точки 266 до точки 266, от точки 270 до точки 270, от точки 274 до точки 274, от точки 278 до точки 278, от точки 282 до точки 282, от точки 286 до точки 286, от точки 290 до точки 290, от точки 294 до точки 294, от точки 298 до точки 298, от точки 302 до точки 302, от точки 306 до точки 306, от точки 310 до точки 310, от точки 314 до точки 314, от точки 318 до точки 318, от точки 326 до точки 326, от точки 330 до точки 330, от точки 334 до точки 334, от точки 338 до точки 338, от точки 342 до точки 342, от точки 346 до точки 346, от точки 350 до точки 350, от точки 354 до точки 354, от точки 358 до точки 358, от точки 362 до точки 362, от точки 366 до точки 366, от точки 370 до точки 370, от точки 374 до точки 374, от точки 378 до точки 378, от точки 382 до точки 382, от точки 386 до точки 386, от точки 390 до точки 390, от точки 394 до точки 394, от точки 398 до точки 398, от точки 402 до точки 402, от точки 406 до точки 406, от точки 410 до точки 410, от точки 414 до точки 414, от точки 418 до точки 418, от точки 422 до точки 422, от точки 426 до точки 426, от точки 430 до точки 430, от точки 434 до точки 434, от точки 438 до точки 438, от точки 442 до точки 442, от точки 446 до точки 446, от точки 452 до точки 452, от точки 456 до точки 456, от точки 461 до точки 460, от точки 468 до точки 471, от точки 502 до точки 502, от точки 506 до точки 506, от точки 510 до точки 510, от точки 514 до точки 514, от точки 518 до точки 518, от точки 522 до точки 522, от точки 527 до точки 526, от точки 531 до точки 531, от точки 535 до точки 535, от точки 539 до точки 539, от точки 543 до точки 543, от точки 547 до точки 547, от точки 551 до точки 551, от точки 555 до точки 555, от точки 559 до точки 559, от точки 563 до точки 563, от точки 567 до точки 567, от точки 571 до точки 571, от точки 575 до точки 575, от точки 579 до точки 579, от точки 583 до точки 583	земли городского округа город Березники	54.96
от точки 49 до точки 52	59:37:0620301:57	0.17
от точки 75 до точки 75	59:37:0620301:65	0.12
от точки 82 до точки 79	59:37:0620301:72	1.02
от точки 105 до точки 105	59:37:0620302:85	1.34
от точки 113 до точки 114	59:37:0620302:9	0.12
от точки 114 до точки 111	59:37:0620302:32	0.94
от точки 160 до точки 157	59:37:0620302:65	0.29
от точки 322 до точки 322	59:37:0620607:345	1.09
от точки 442 до точки 442, от точки 446 до точки 449, от точки 460 до точки 461, от точки 464 до точки 464, от точки 471 до точки 468, от точки 474 до точки 474, от точки 478 до точки 478, от точки 482 до точки 482, от точки 486 до точки 486, от точки 490 до точки 490, от точки 494 до точки 494, от точки 498 до точки 498	59:37:0620901:269	7.33
от точки 526 до точки 527	59:37:0620901:141	0
от точки 587 до точки 587	59:37:0620901:2	0.12
Итого		67

- Условные обозначения**
- 391 - проектные границы публичного сервитута
 - 59:37:0620503 - кадастровый номер квартала;
 - 960 - граница и номер земельного участка, сведения о котором внесены в ЕИРН;
 - ВЛ-10 кВ ф. Город-1;
 - 1 - обозначение характерной точки проектной границы публичного сервитута;
 - №21 - обозначение и номер опоры ЛЭП;
 - охранный зона ЛЭП;
 - граница муниципального образования.



<p>Врезка 73</p> <p>Масштаб 1:50</p>	<p>Врезка 74</p> <p>Масштаб 1:300</p>	<p>Врезка 75</p> <p>Масштаб 1:150</p>	<p>Врезка 76</p> <p>Масштаб 1:150</p>	<p>Врезка 77</p> <p>Масштаб 1:50</p>	<p>Врезка 78</p> <p>Масштаб 1:200</p>	<p>Врезка 79</p> <p>Масштаб 1:50</p>	<p>Врезка 80</p> <p>Масштаб 1:200</p>
<p>Врезка 81</p> <p>Масштаб 1:50</p>	<p>Врезка 82</p> <p>Масштаб 1:50</p>	<p>Врезка 83</p> <p>Масштаб 1:50</p>	<p>Врезка 84</p> <p>Масштаб 1:50</p>	<p>Врезка 85</p> <p>Масштаб 1:50</p>	<p>Врезка 86</p> <p>Масштаб 1:50</p>	<p>Врезка 87</p> <p>Масштаб 1:200</p>	<p>Врезка 88</p> <p>Масштаб 1:50</p>
<p>Врезка 89</p> <p>Масштаб 1:50</p>	<p>Врезка 90</p> <p>Масштаб 1:50</p>	<p>Врезка 91</p> <p>Масштаб 1:50</p>	<p>Врезка 92</p> <p>Масштаб 1:50</p>	<p>Врезка 93</p> <p>Масштаб 1:50</p>	<p>Врезка 94</p> <p>Масштаб 1:50</p>	<p>Врезка 95</p> <p>Масштаб 1:50</p>	<p>Врезка 96</p> <p>Масштаб 1:50</p>
<p>Врезка 97</p> <p>Масштаб 1:50</p>	<p>Врезка 98</p> <p>Масштаб 1:50</p>	<p>Врезка 99</p> <p>Масштаб 1:50</p>	<p>Врезка 100</p> <p>Масштаб 1:50</p>	<p>Врезка 101</p> <p>Масштаб 1:50</p>	<p>Врезка 102</p> <p>Масштаб 1:250</p>	<p>Врезка 103</p> <p>Масштаб 1:200</p>	<p>Врезка 104</p> <p>Масштаб 1:50</p>
<p>Врезка 105</p> <p>Масштаб 1:50</p>	<p>Врезка 106</p> <p>Масштаб 1:50</p>	<p>Врезка 107</p> <p>Масштаб 1:200</p>	<p>Врезка 108</p> <p>Масштаб 1:250</p>	<p>Врезка 109</p> <p>Масштаб 1:300</p>	<p>Врезка 110</p> <p>Масштаб 1:50</p>	<p>Врезка 111</p> <p>Масштаб 1:50</p>	<p>Врезка 112</p> <p>Масштаб 1:50</p>
<p>Врезка 113</p> <p>Масштаб 1:150</p>	<p>Врезка 114</p> <p>Масштаб 1:250</p>	<p>Врезка 115</p> <p>Масштаб 1:250</p>	<p>Врезка 116</p> <p>Масштаб 1:250</p>	<p>Врезка 117</p> <p>Масштаб 1:50</p>	<p>Врезка 118</p> <p>Масштаб 1:50</p>	<p>Врезка 119</p> <p>Масштаб 1:50</p>	<p>Врезка 120</p> <p>Масштаб 1:50</p>
<p>Врезка 121</p> <p>Масштаб 1:50</p>	<p>Врезка 122</p> <p>Масштаб 1:50</p>	<p>Врезка 123</p> <p>Масштаб 1:50</p>	<p>Врезка 124</p> <p>Масштаб 1:200</p>	<p>Врезка 125</p> <p>Масштаб 1:50</p>	<p>Врезка 126</p> <p>Масштаб 1:50</p>	<p>Врезка 127</p> <p>Масштаб 1:200</p>	<p>Врезка 128</p> <p>Масштаб 1:50</p>
<p>Врезка 129</p> <p>Масштаб 1:200</p>	<p>Врезка 130</p> <p>Масштаб 1:50</p>	<p>Врезка 131</p> <p>Масштаб 1:50</p>	<p>Врезка 132</p> <p>Масштаб 1:200</p>	<p>Врезка 133</p> <p>Масштаб 1:50</p>	<p>Врезка 134</p> <p>Масштаб 1:50</p>	<p>Врезка 135</p> <p>Масштаб 1:50</p>	<p>Врезка 136</p> <p>Масштаб 1:50</p>
<p>Врезка 137</p> <p>Масштаб 1:200</p>	<p>Врезка 138</p> <p>Масштаб 1:200</p>	<p>Врезка 139</p> <p>Масштаб 1:50</p>	<p>Врезка 140</p> <p>Масштаб 1:200</p>	<p>Врезка 141</p> <p>Масштаб 1:250</p>	<p>Врезка 142</p> <p>Масштаб 1:50</p>	<p>Врезка 143</p> <p>Масштаб 1:50</p>	

