

Схема предполагаемых к использованию земель или части земельного участка

Объект: сооружение связи для которых не требуется разрешение на строительство
 Местоположение: Российская Федерация, Пермский край, г.о. город Березники, с. Пыскор, ул. Фрунзе

Площадь земельного участка, кв.м.: 420 кв.м.

Категория земель: Земли населенных пунктов

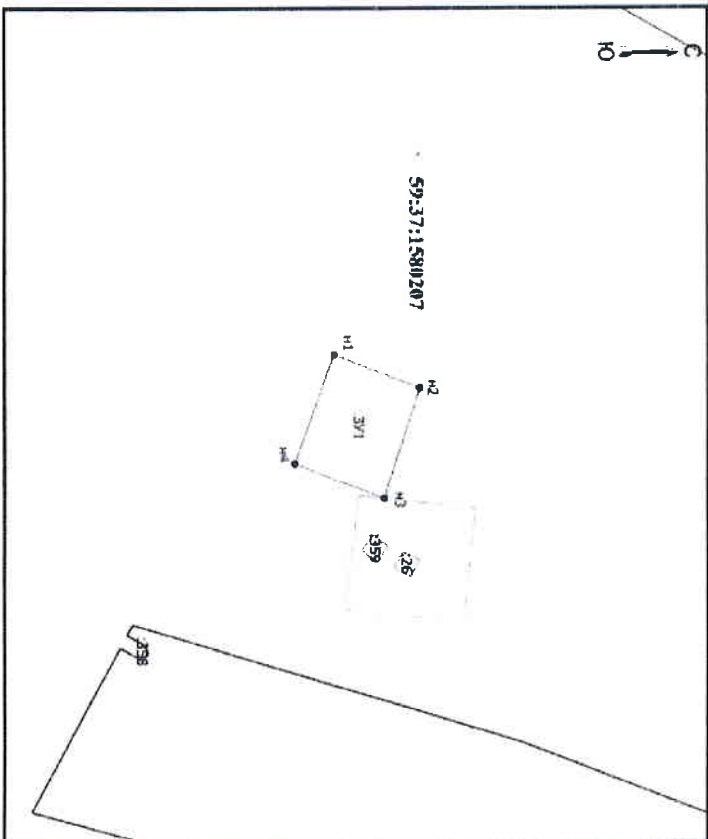
Вид разрешенного использования: отсутствует

Обозначение характерных точек границ	Координаты	
	X	Y
Н1	680783,98	2251407,31
Н2	680800,78	2251413,71
Н3	680793,85	2251435,47
Н4	680776,18	2251428,71

Система координат МСК-59 Площадь: 420 кв.м.

Условные обозначения

- Граница земельного участка, выкошенная в ГИИ
- Проектная граница земельного участка
- Граница проходящей оградной зоны
- Граница территориальной зоны
- Обозначение новой характерной точки
- Кадастровый номер земельного участка
- Поворотная точка границы участка
- Номер кадастрового квартала
- Граница кадастрового квартала



Описание границ смежных земельных участков:	
Обозначение кадастровой точки или части границ	Кадастровый номер смежного земельного участка
№ 42-07-04-01	Значи общего пользования

Заявитель
 МП
 (подпись, расшифровка координат)