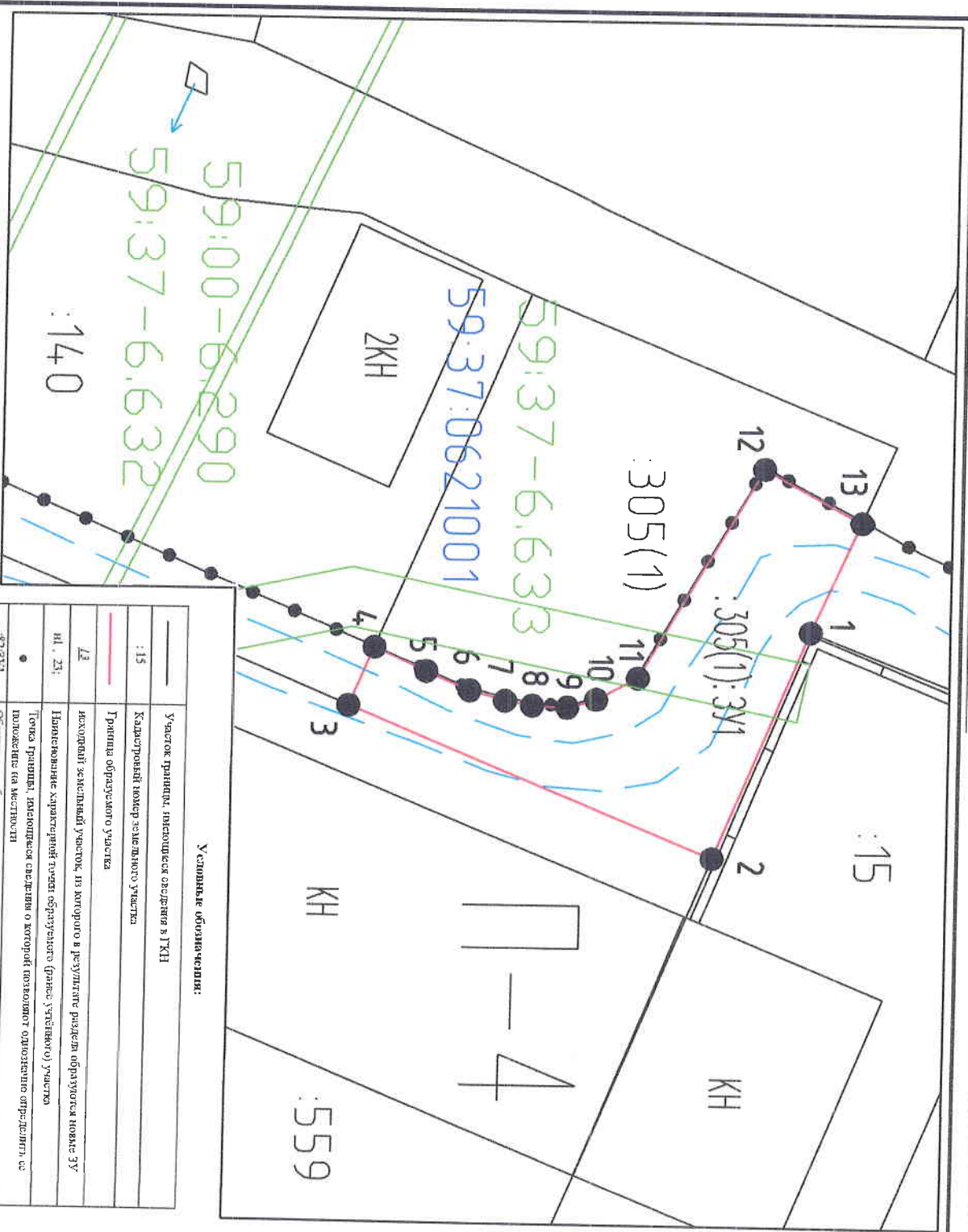


**СХЕМА расположения земельных участков на кадастровом плане территории**  
**Раздел земельного участка с кадастровым номером 59:37:0621001.305 с сохранением исходного земельного участка в измененных границах, расположенного**  
**по адресу: Пермский край, Усольский р-н, г. Усолье, ул. Свободы, в районе д.172**

Условный номер земельного участка: 59:37:0621001.305.3У1  
 Площадь земельного участка: 485 кв.м



**Условные обозначения:**

	Участок граница, выходящая за пределы в ЛКН
	Кадастровый номер земельного участка
	Граница образуемого участка
	исходный земельный участок, из которого в результате раздела образуемого участка
	Назначение характеристик точки образуемого (бывш. земельного) участка
	Точка границы, выходящая за пределы в ЛКН, в которой невозможно определить ее принадлежность к участку
	Обозначение образуемого земельного участка
	Обозначение ЗОУИТ
	Обозначение кадастрового квартала

**УТВЕРЖДЕНО**

\_\_\_\_\_  
 (подпись или печать должностного лица, ответственного за организацию кадастрового учета)  
 \_\_\_\_\_  
 (подпись или печать должностного лица, ответственного за организацию кадастрового учета)  
 \_\_\_\_\_  
 (подпись или печать должностного лица, ответственного за организацию кадастрового учета)  
 \_\_\_\_\_  
 (подпись или печать должностного лица, ответственного за организацию кадастрового учета)

Обозначение характерных точек границ	Координаты, м	
	X	Y
1	676688.46	2256286.05
2	676680.49	2256305.32
3	676649.57	2256292.75
4	676651.68	2256287.77
5	676656.09	2256289.75
6	676659.79	2256291.32
7	676662.80	2256292.11
8	676665.09	2256292.55
9	676668.05	2256292.68
10	676670.47	2256291.96
11	676673.95	2256290.13
12	676684.32	2256272.14
13	676692.59	2256276.63

Масштаб 1:500  
 МСК-59 (2)

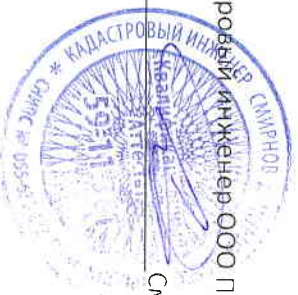
Система координат города Березники

Вид разрешенного использования в соответствии с  
территориальной зоной П-4

Обозначение характерных точек границ	Координаты, м	
	X	Y
1	5659.65	905.00
2	5651.55	924.22
3	5620.71	911.44
4	5622.86	906.48
5	5627.25	908.49
6	5630.94	910.08
7	5633.95	910.89
8	5636.23	911.35
9	5639.19	911.50
10	5641.62	910.79
11	5645.11	908.99
12	5655.60	891.07
13	5663.84	895.61

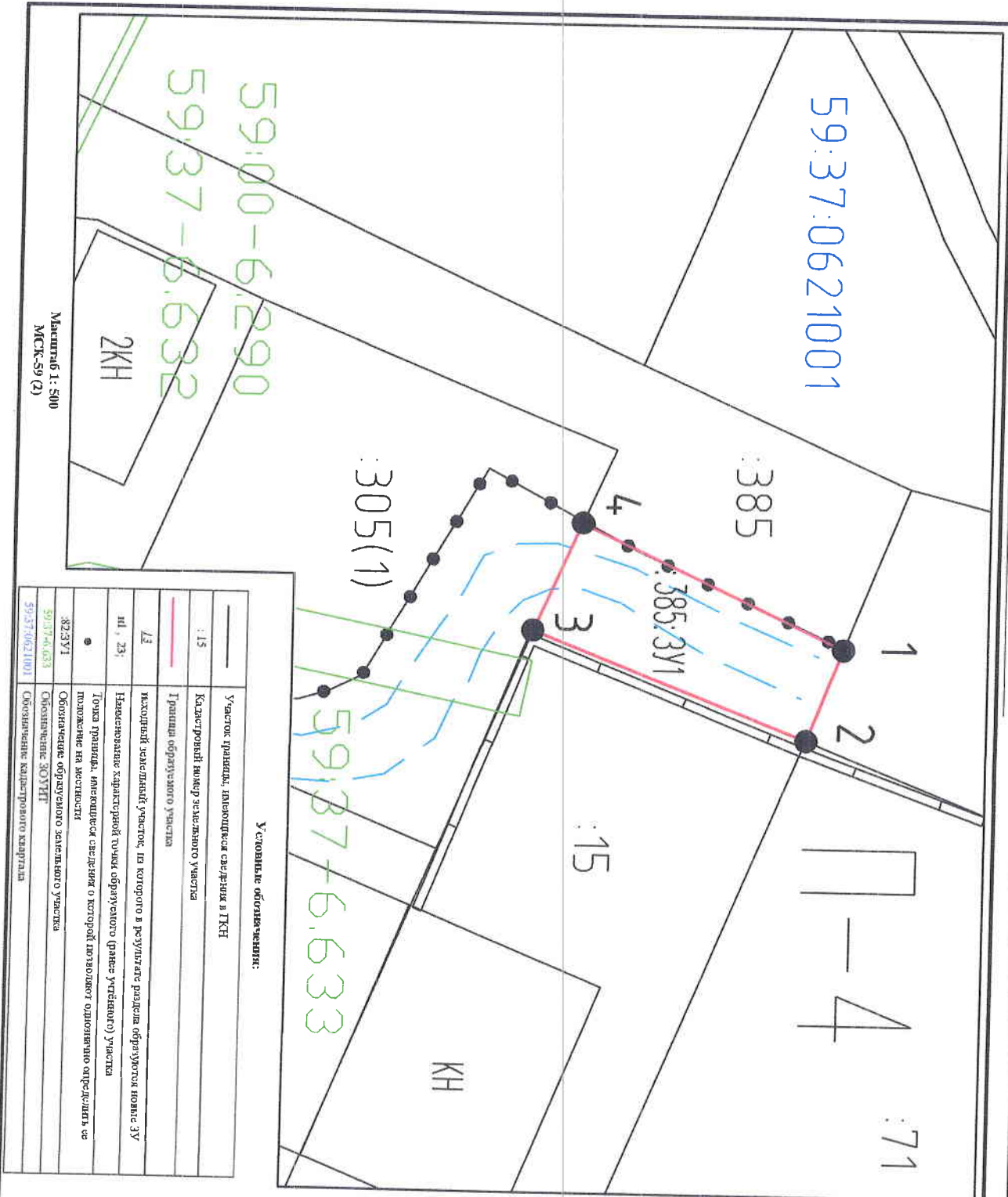
Кадастровый инженер ООО ПКФ «ТЕРРА»

Смирнов Д.А.



**СХЕМА расположения земельного участка или земельных участков на кадастровом плане территории**  
**Раздел земельного участка с кадастровым номером 59:37:0621001:385 с сохранением исходного земельного участка в измененных границах, расположенного**  
**по адресу: Пермский край, Усольский р-н, г. Усолье, ул. Свободы, в районе Д.172**

Условный номер земельного участка: 59:37:0621001:385;ЗУ1  
 Площадь земельного участка: 240 кв.м.



Условные обозначения:

—	Участок граница, имеющая сведения в ГИИ
— 15	Кадастровый номер земельного участка
—	Граница образуемого участка
—/—	Исходный земельный участок, по которому в результате раздела образуются новые ЗУ
— 15, 23	Назначение характерной точки образующего (ранее участка) участка
•	Точка граница, имеющая сведения о которой позволяет однозначно определить ее принадлежность
82:ЗУ1	Обозначение образуемого земельного участка
59:37:0621001	Обозначение ЗОУТИ
59:37:0621001	Обозначение кадастрового квартала

УТВЕРЖЕНА

\_\_\_\_\_  
 (подпись лица, уполномоченного на выполнение кадастровых работ)  
 \_\_\_\_\_  
 (подпись государственного кадастрового инженера)  
 \_\_\_\_\_  
 (подпись лица, уполномоченного на выполнение кадастровых работ)  
 \_\_\_\_\_  
 (подпись лица, уполномоченного на выполнение кадастровых работ)

Обозначение характерных точек границ	Координаты, м	X	Y
1	676715.48	2256287.34	
2	676712.37	2256295.33	
3	676688.46	2256286.05	
4	676692.59	2256276.63	

Масштаб 1:500  
 МСК-59 (2)

Система координат города Березники

Вид разрешенного использования в соответствии с  
территориальной зоной П-4

Обозначение характерных точек границ	Координаты, м	
	X	Y
1	5686.66	906.48
2	5683.49	914.45
3	5659.65	905.00
4	5663.84	895.61

Кадастровый инженер ООО ПКФ «ТЭРА»

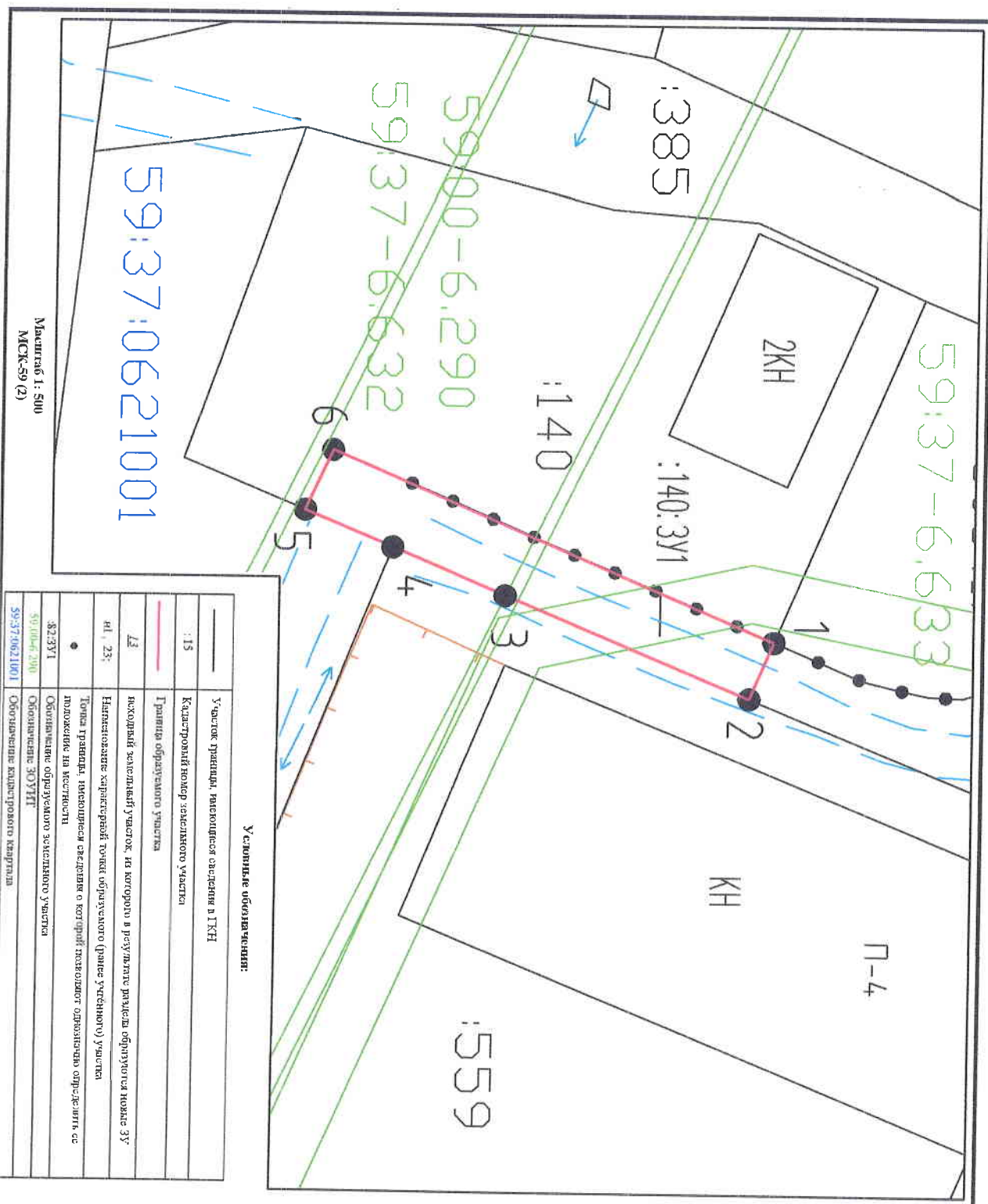
Смирнов Д.А.





**СХЕМА расположения земельных участков на кадастровом плане территории**  
**Раздел земельного участка с кадастровым номером 59:37:0621001:140 с сохранением исходного земельного участка в измененных границах, расположенного по адресу: Пермский край, Усольский р-н, г. Усолье, ул. Свободы, 172**

Исходный номер земельного участка: 59:37:0621001:140:3У1  
 Идентификационный номер земельного участка: 235 кв. м.



Масштаб 1: 500  
 МСК-59 (2)

**Условные обозначения:**

	Участок границы, имеющийся в 1:КН
	Кадастровый номер земельного участка
	Граница образуемого участка
	исходный земельный участок, из которого в результате раздела образуются новые ЗУ
	Точка привала, имеющаяся сведения о которой позволяют однозначно определить, с какой стороны на нее ориентирован земельный участок
	Точка привала, имеющаяся сведения о которой позволяют однозначно определить, с какой стороны на нее ориентирован земельный участок
	Обозначение ЗОУИТ
	Обозначение кадастрового квартала

**УТВЕРЖДЕНО**

\_\_\_\_\_ (подпись) \_\_\_\_\_ (подпись)  
 \_\_\_\_\_ (подпись) \_\_\_\_\_ (подпись)  
 \_\_\_\_\_ (подпись) \_\_\_\_\_ (подпись)

Обозначение характерных точек границ	Координаты, м	
	X	Y
1	676651.68	2256287.77
2	676649.57	2256292.75
3	676628.25	2256283.88
4	676618.38	2256279.78
5	676610.75	2256276.60
6	676613.09	2256271.31

Система координат города Березники

Вид разрешенного использования в соответствии с  
территориальной зоной П-4

Обозначение характерных точек границ	Координаты, м	
	X	Y
1	5622.86	906.48
2	5620.71	911.44
3	5599.45	902.43
4	5589.61	898.26
5	5582.00	895.03
6	5584.38	889.76

Кадастровый инженер ООО ПКФ «ТЕРРА»  
Смирнов Д.А.

