

Схема предполагаемых к использованию земель или части земельного участка

Объект: "Строительство участка ВЛ 0,4 кВ от опоры № 15 ВЛ 0,4 кВ № 1 КТП-855 ориентир. протяженностью 0.058 км, оборудования учета э/э на вновь установленной опоре, входящих в ЭСК ПС 35/10 Пыскор, для электроснабжения индивидуального жилого дома, 618400, Пермский край, г.о. город Березники, с. Пыскор, ул. Прикамская, з/у 1, кадастровый номер участка: 59:37:1760101:326"

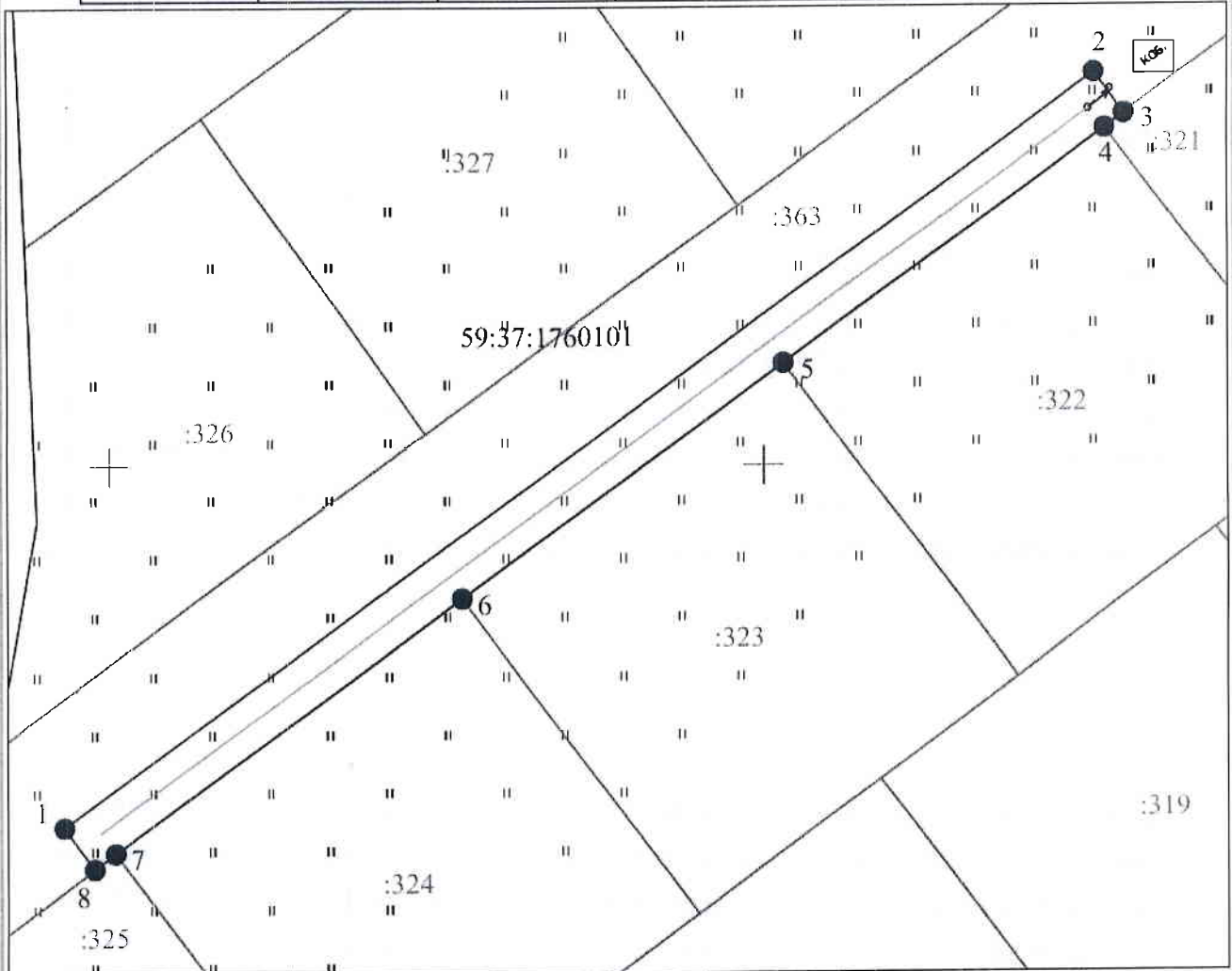
Местоположение: Пермский край, г.о. город Березники, с. Пыскор, ул. Прикамская

Площадь земель или части земельного участка, кв.м.: 386

Категория земель: земли населённых пунктов

Вид разрешенного использования земельного участка: отсутствует

№ точки границы	Каталог координат (МСК-59), м		№ точки границы	Каталог координат (МСК-59), м	
	X	Y		X	Y
1	679322.17	2253746.34	5	679357.86	2253801.47
2	679380.30	2253825.31	6	679339.69	2253776.79
3	679377.13	2253827.64	7	679320.19	2253750.30
4	679376.03	2253826.15	8	679319.00	2253748.68



Масштаб 1:500

- Условные обозначения:
- граница предполагаемых к использованию земель или части земельного участка
 - граница земельного участка ранее учтенного в ЕГРН
 - граница кадастрового квартала
 - 59:37:1760101 - кадастровый номер квартала
 - :326 - кадастровый номер земельного участка в кадастровом квартале
 - проектируемая ЛЭП (ВЛ 0.4 кВ)
 - проектируемая ТП (СТП)

Описание границ смежных землепользователей:

- от т.3 до т.4 - земельный участок с кадастровым номером 59:37:1760101:321
- от т.4 до т.5 - земельный участок с кадастровым номером 59:37:1760101:322
- от т.5 до т.6 - земельный участок с кадастровым номером 59:37:1760101:323
- от т.6 до т.7 - земельный участок с кадастровым номером 59:37:1760101:324
- от т.7 до т.8 - земельный участок с кадастровым номером 59:37:1760101:325

Заявитель Косачев О.В., по доверенности № ПЭ-139-2021 от 09.02.2021

МП Верно