

## Схема предполагаемых к использованию земель или части земельного участка

Объект: Реконструкция ВЛ 0,4 кВ от ТП-455 (ЭСК ф.Город-2), замена корпуса ТП-455 10 кВ типа «умывальник» на киоскового типа (0,3 км, 1 шт).

Местоположение: Пермский край, г.о. Город Березники, п. Орел

Площадь земель или части земельного участка, кв.м 97

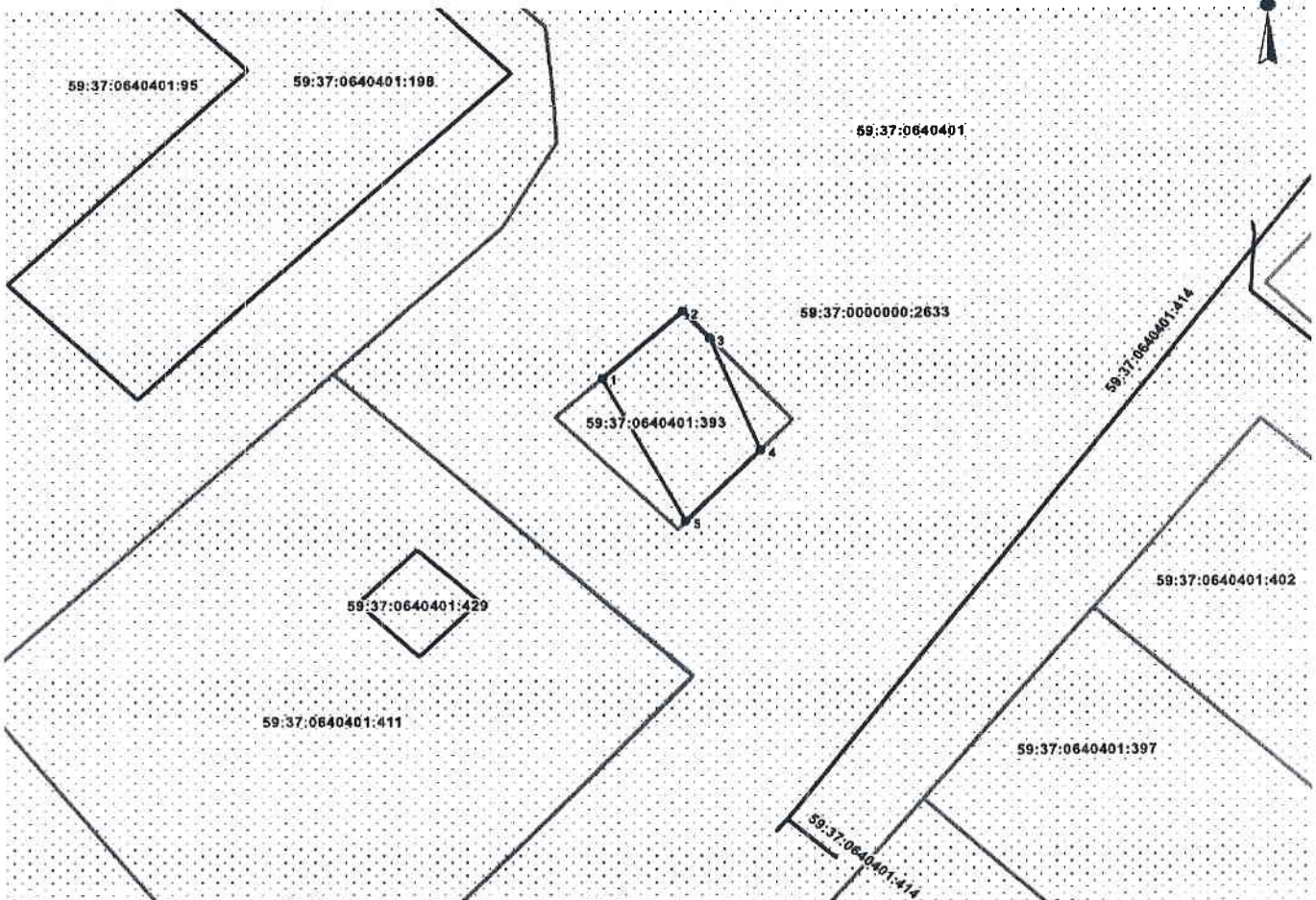
Категория земель: земли населённых пунктов

Вид разрешенного использования: линии электропередачи классом напряжения до 35 кВ, а также связанные с ними трансформаторные подстанции, распределительные пункты и иное предназначенное для осуществления передачи электрической энергии оборудование, для размещения которых не требуется разрешения на строительство

Обозначение характерных точек границ	Координаты (МСК-59), м	
	X	Y
1	666275,57	2253103,29
2	666280,79	2253108,96
3	666278,69	2253110,85
4	666269,82	2253114,45
5	666264,23	2253109,12

### Описание границ смежных землепользователей:

от т. 1 до т.3, земельный участок с кадастровым номером  
от т. 4 до т.5 59:37:0000000:2633  
от т. 3 до т.4,  
от т. 5 до т.1 земельный участок с кадастровым номером  
59:37:0640401:393



Масштаб 1:500

### Условные обозначения:

- граница предполагаемых к использованию земель
- граница учтенных земельных участков
- граница кадастрового квартала

59:37:0640401:393 кадастровый номер земельного участка

59:37:0640401 номер кадастрового квартала

Заявитель  / Крапивин А.В./

Верно

