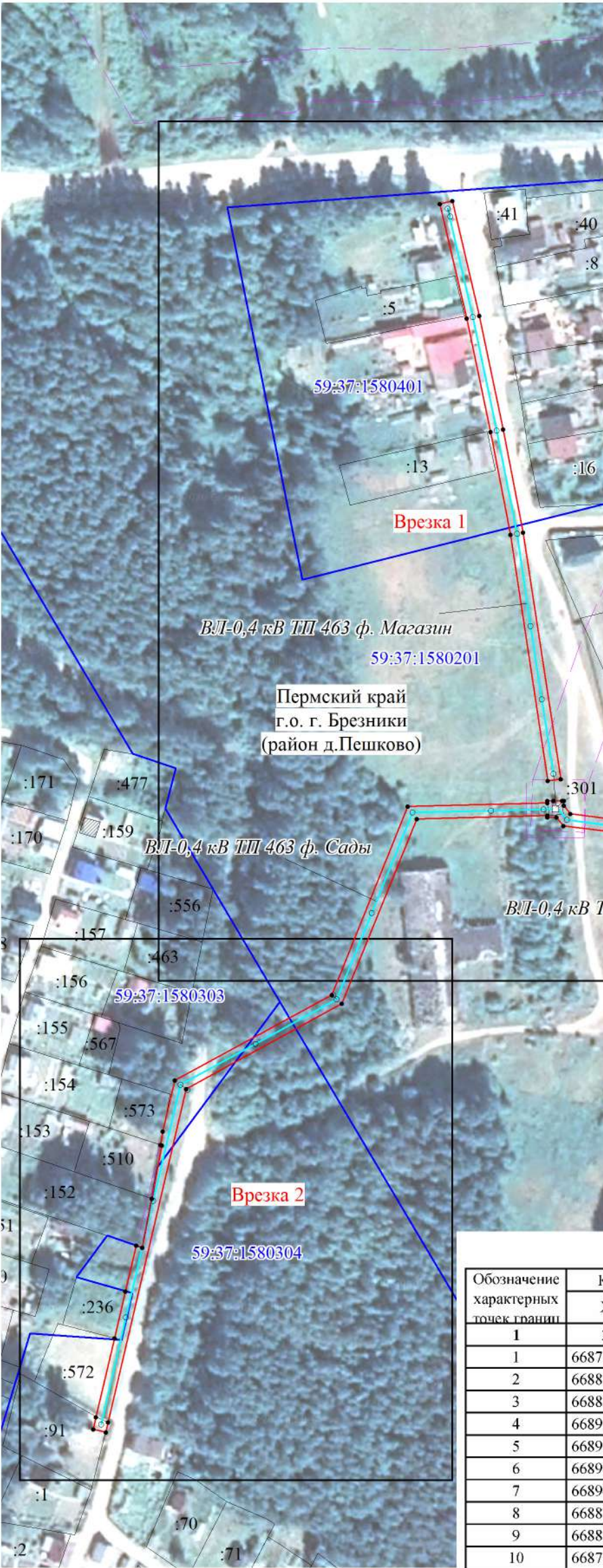


Объект: ВЛ-0,4 кВ ТП 463 ф. Рыбцех, ВЛ-0,4 кВ ТП 463 ф. Сады, ВЛ-0,4 кВ ТП 463 ф. Магазин, ТП-463 240 кВа  
 Местоположение: Пермский край, г.о г. Березники (район д. Пешково)  
 Площадь земель и/или части земельного участка, кв.м: 3333

Описание границ смежных землепользователей



| Описание границы  | Смежный землепользователь (при наличии кадастровый номер земельного участка) | Площадь обременения, кв.м |
|---|--|---------------------------|
| от точки 1 до точки 1, от точки 48 до точки 15, от точки 22 до точки 30, от точки 35 до точки 36, от точки 41 до точки 47 | земли городского округа г.Березники  | 2845                      |
| от точки 15 до точки 17, от точки 20 до точки 22  | 59:37:1580201:168  | 242                       |
| от точки 17 до точки 20   | 59:37:1580201:179  | 60                        |
| от точки 30 до точки 33   | 59:37:1580304:91   | 22                        |
| от точки 33 до точки 34   | 59:37:1580303:572  | 81                        |
| от точки 34 до точки 35   | 59:37:1580303:236  | 52                        |
| от точки 36 до точки 38   | 59:37:1580303:152  | -                         |
| от точки 38 до точки 40   | 59:37:1580303:510  | -                         |
| от точки 40 до точки 41   | 59:37:1580303:573  | -                         |
| от точки 47 до точки 48   | 59:37:1580201:301  | 31                        |
| <b>Итого</b>  |  | <b>3333</b>               |

Каталог координат (Система координат МСК-59, зона 2)

| Обозначение характерных точек границы | Координаты, м |            | Метод определения координат характерной точки | Мт, м | Обозначение характерных точек границы | Координаты, м |            | Метод определения координат характерной точки | Мт, м |
|---------------------------------------|---------------|------------|---|-------|---------------------------------------|---------------|------------|---|-------|
|                                       | Х             | У          |   |       |                                       | Х             | У          |   |       |
| 1                                     | 668758.69     | 2248740.48 | Геодезический метод                           | 0.1   | 25                                    | 668744.55     | 2248740.16 | Геодезический метод                           | 0.1   |
| 2                                     | 668855.00     | 2248725.88 | Геодезический метод                           | 0.1   | 26                                    | 668745.17     | 2248740.16 | Геодезический метод                           | 0.1   |
| 3                                     | 668895.21     | 2248718.11 | Геодезический метод                           | 0.1   | 27                                    | 668743.89     | 2248689.15 | Геодезический метод                           | 0.1   |
| 4                                     | 668939.56     | 2248708.77 | Геодезический метод                           | 0.1   | 28                                    | 668671.61     | 2248659.89 | Геодезический метод                           | 0.1   |
| 5                                     | 668984.38     | 2248698.36 | Геодезический метод                           | 0.1   | 29                                    | 668638.34     | 2248598.96 | Геодезический метод                           | 0.1   |
| 6                                     | 668985.51     | 2248703.23 | Геодезический метод                           | 0.1   | 30                                    | 668508.00     | 2248568.41 | Геодезический метод                           | 0.1   |
| 7                                     | 668940.64     | 2248713.65 | Геодезический метод                           | 0.1   | 31                                    | 668504.21     | 2248567.51 | Геодезический метод                           | 0.1   |
| 8                                     | 668896.20     | 2248723.01 | Геодезический метод                           | 0.1   | 32                                    | 668505.36     | 2248562.65 | Геодезический метод                           | 0.1   |
| 9                                     | 668855.84     | 2248730.81 | Геодезический метод                           | 0.1   | 33                                    | 668510.11     | 2248563.77 | Геодезический метод                           | 0.1   |
| 10                                    | 668759.46     | 2248745.42 | Геодезический метод                           | 0.1   | 34                                    | 668540.89     | 2248570.98 | Геодезический метод                           | 0.1   |
| 11                                    | 668758.69     | 2248740.48 | Геодезический метод                           | 0.1   | 35                                    | 668559.26     | 2248575.29 | Геодезический метод                           | 0.1   |
|                                       |               |            |   |       | 36                                    | 668577.19     | 2248579.50 | Геодезический метод                           | 0.1   |
|                                       |               |            |   |       | 37                                    | 668576.40     | 2248581.85 | Геодезический метод                           | 0.1   |
|                                       |               |            |   |       | 38                                    | 668595.55     | 2248585.53 | Геодезический метод                           | 0.1   |
|                                       |               |            |   |       | 39                                    | 668616.33     | 2248589.52 | Геодезический метод                           | 0.1   |
|                                       |               |            |   |       | 40                                    | 668616.52     | 2248588.94 | Геодезический метод                           | 0.1   |
|                                       |               |            |   |       | 41                                    | 668621.66     | 2248589.93 | Геодезический метод                           | 0.1   |
|                                       |               |            |   |       | 42                                    | 668641.66     | 2248594.62 | Геодезический метод                           | 0.1   |
|                                       |               |            |   |       | 43                                    | 668675.14     | 2248655.93 | Геодезический метод                           | 0.1   |
|                                       |               |            |   |       | 44                                    | 668748.81     | 2248685.75 | Геодезический метод                           | 0.1   |
|                                       |               |            |   |       | 45                                    | 668750.18     | 2248740.16 | Геодезический метод                           | 0.1   |
|                                       |               |            |   |       | 46                                    | 668751.04     | 2248740.16 | Геодезический метод                           | 0.1   |
|                                       |               |            |   |       | 47                                    | 668751.04     | 2248742.65 | Геодезический метод                           | 0.1   |
|                                       |               |            |   |       | 48                                    | 668751.04     | 2248746.02 | Геодезический метод                           | 0.1   |
|                                       |               |            |   |       | 11                                    | 668751.04     | 2248746.62 | Геодезический метод                           | 0.1   |
|                                       |               |            |   |       |                                       |               |            | Площадь кв.м                                  | 3333  |

Масштаб 1:2000

Условные обозначения

- проектные границы публичного сервитута;
- 59:37:1580304 - граница и номер кадастрового квартала;
- :22 - граница и номер земельного участка, сведения о котором внесены в ЕГРН
- Воздушная линия электропередачи ВЛ-0,4 кВ ТП 463 ф. Рыбцех, ВЛ-0,4 кВ ТП 463 ф. Сады, ВЛ-0,4 кВ ТП 463 ф. Магазин;
- n1 - обозначение характерной точки проектной границы публичного сервитута;
- №11 - обозначение и номер опоры ЛЭП;
- - - - охранная зона ЛЭП.





Масштаб 1:1000





Масштаб 1:1000