

Схема предполагаемых к использованию земель или части земельного участка

Объект: Проезды, в том числе вдольтрассовые, и подъездные дороги, для размещения которых не требуется разрешения на строительство

Местоположение: Пермский край, г.о. город Березники, п. Николаев Посад

Площадь земель или части земельного участка, кв. м: 38412

Категория земель: земли населенных пунктов

Вид разрешенного использования: для общего пользования (уличная сеть), территория общего пользования

Обозначение характерных точек границ	Координаты (МСК-59), м		Обозначение характерных точек границ	Координаты (МСК-59), м	
	X	Y		X	Y
1	672379.35	2269537.25	37	671925.31	2269393.67
2	672375.13	2269551.41	38	671929.28	2269398.67
3	672319.45	2269534.46	39	671931.01	2269404.71
4	672260.71	2269725.93	40	671952.24	2269411.23
5	672316.62	2269743.19	41	671983.19	2269420.75
6	672331.09	2269747.51	42	671998.64	2269420.40
7	672372.53	2269760.19	43	672006.64	2269422.90
8	672413.80	2269772.83	44	672019.94	2269426.96
9	672417.79	2269774.05	45	672084.23	2269446.68
10	672414.67	2269788.83	46	672098.49	2269451.03
11	672326.66	2269761.87	47	672154.62	2269468.21
12	672316.85	2269758.86	48	672169.00	2269472.61
13	672256.42	2269740.35	49	672309.44	2269515.56
14	672246.61	2269737.34	50	672323.78	2269520.01
15	672176.68	2269715.92	51	672305.00	2269530.02
16	672166.75	2269712.88	52	672246.36	2269721.48
17	672096.83	2269691.46	53	672185.03	2269702.75
18	672087.21	2269688.51	54	672243.37	2269511.12
19	672026.42	2269669.89	55	672224.78	2269505.36
20	672016.61	2269666.88	56	672166.95	2269697.20
21	671951.31	2269646.87	57	672105.93	2269678.44
22	671917.13	2269636.40	58	672164.61	2269486.95
23	671856.45	2269617.81	59	672150.23	2269482.53
24	671846.57	2269614.78	60	672091.56	2269674.08
25	671851.22	2269600.40	61	672035.49	2269656.86
26	671860.90	2269568.72	62	672094.26	2269465.37
27	671870.57	2269537.04	63	672079.75	2269460.91
28	671880.25	2269505.35	64	672021.18	2269652.53
29	671889.93	2269473.65	65	671955.72	2269632.48
30	671899.64	2269441.97	66	672015.46	2269441.33
31	671907.10	2269417.45	67	671980.31	2269430.46
32	671903.11	2269412.43	68	671921.55	2269622.01
33	671901.31	2269406.25	69	671860.84	2269603.32
34	671904.34	2269396.59	70	671916.89	2269420.45
35	671909.27	2269392.39	71	671923.15	2269420.37
36	671915.36	2269390.94	72	671928.08	2269414.50

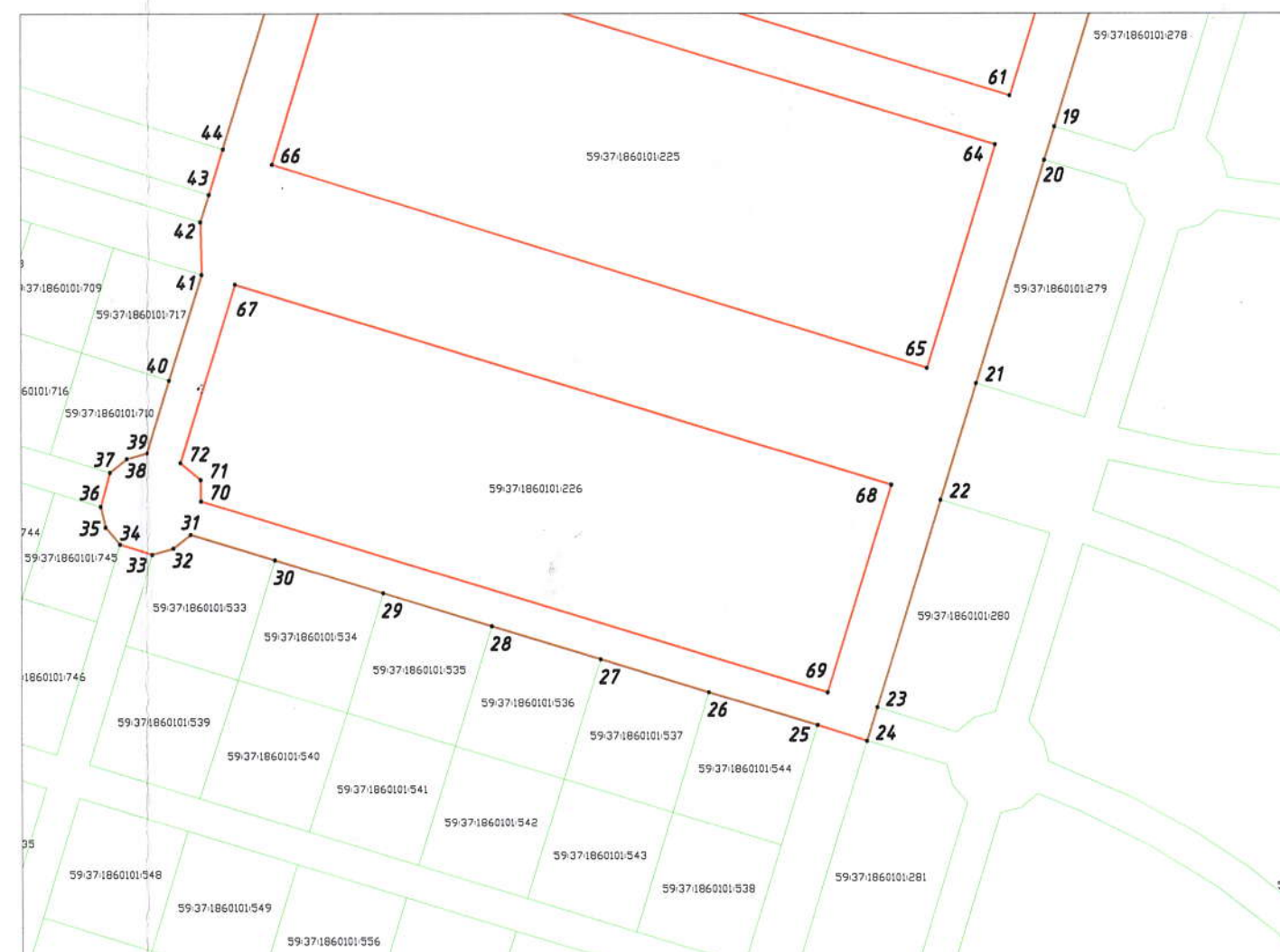


Линия соединения с листом 2

Описание границ смежных землепользователей:

- от т.1 до т.3 - земли общего пользования
от т.2 до т.5 - земельный участок с кадастровым номером 59:37:1860101:221
от т.5 до т.6 - земли общего пользования
от т.6 до т.8 - земельные участки с кадастровыми номерами 59:37:1860101:437 и 59:37:1860101:1211
от т.8 до т.10 - земли общего пользования
от т.10 до т.11 - земельный участок с кадастровым номером 59:37:1860101:274
от т.11 до т.12 - земли общего пользования
от т.12 до т.13 - земельный участок с кадастровым номером 59:37:1860101:275
от т.13 до т.14 - земли общего пользования
от т.14 до т.15 - земельный участок с кадастровым номером 59:37:1860101:276
от т.15 до т.16 - земли общего пользования
от т.16 до т.17 - земельный участок с кадастровым номером 59:37:1860101:277
от т.17 до т.18 - земли общего пользования
от т.18 до т.19 - земельный участок с кадастровым номером 59:37:1860101:278
от т.19 до т.20 - земли общего пользования
от т.20 до т.21 - земельный участок с кадастровым номером 59:37:1860101:279
от т.21 до т.22 - земли общего пользования
от т.22 до т.23 - земельный участок с кадастровым номером 59:37:1860101:280
от т.23 до т.25 - земли общего пользования
от т.25 до т.33 - земельные участки с кадастровыми номерами 59:37:1860101:544, 59:37:1860101:537, 59:37:1860101:536, 59:37:1860101:535, 59:37:1860101:534 и 59:37:1860101:533
от т.33 до т.34 - земли общего пользования
от т.34 до т.36 - земельный участок с кадастровым номером 59:37:1860101:745
от т.36 до т.37 - земли общего пользования
от т.37 до т.41 - земельные участки с кадастровыми номерами 59:37:1860101:710 и 59:37:1860101:717
от т.41 до т.42 - земли общего пользования
от т.42 до т.43 - земельный участок с кадастровым номером 59:37:1860101:999
от т.43 до т.43 - земли общего пользования
от т.43 до т.45 - земельный участок с кадастровым номером 59:37:1860101:216
от т.45 до т.46 - земли общего пользования
от т.46 до т.47 - земельный участок с кадастровым номером 59:37:1860101:219
от т.47 до т.48 - земли общего пользования
от т.48 до т.49 - земельный участок с кадастровым номером 59:37:1860101:220
от т.49 до т.50 - земли общего пользования
от т.50 до т.1 - земельный участок с кадастровым номером 59:37:1860101:217
от т.51 до т.54 - земельный участок с кадастровым номером 59:37:1860101:222
от т.55 до т.58 - земельный участок с кадастровым номером 59:37:1860101:223
от т.59 до т.62 - земельный участок с кадастровым номером 59:37:1860101:224
от т.63 до т.66 - земельный участок с кадастровым номером 59:37:1860101:225
от т.67 до т.72 - земельный участок с кадастровым номером 59:37:1860101:226

Линия соединения с листом 1

**Условные обозначения:**

- граница предполагаемых к использованию земель
— граница учтенных земельных участков
59:37:1860101:541 — кадастровый номер земельного участка

Заявитель:

Индивидуальный предприниматель
Щеткин Н.С.