

Схема предполагаемых к использованию земель или части земельного участка

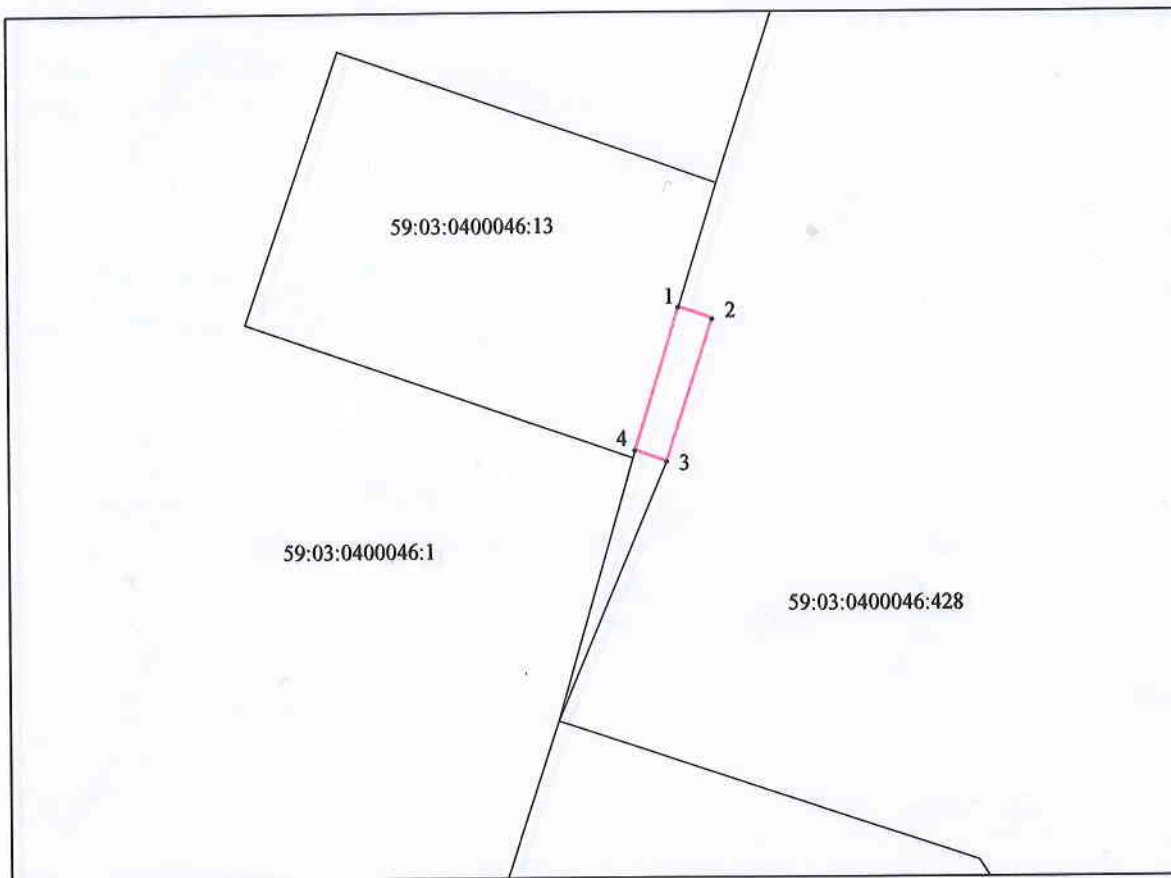
Объект: Контейнерная площадка для сбора мусора

Местоположение: Пермский край, г.Березники, ул. Уральских танкистов, д.6
(согласно сведениям государственного кадастра недвижимости)

Площадь земель или части земельного участка, кв.м: 23 кв.м

Категория земель: Земли населенных пунктов
(при наличии)

Вид разрешенного использования: -
(при наличии)



Условные обозначения:

Масштаб 1:500

Система координат МСК-59 (Зона 2)

- - граница испрашиваемого земельного участка
- - граница земельных участков
- 59:03:0400046:1 - кадастровый номер земельного участка
- 1 - характерная точка границы испрашиваемого земельного участка

Каталог координат, м		
№ точки границы	x	y
1	674369,10	2264597,82
2	674368,32	2264600,05
3	674358,89	2264596,96
4	674359,62	2264594,89

Описание границ смежных землепользователей:
 от 1 точки до 3 точки - земельный участок с кад. № 59:03:0400046:428
 от 3 точки до 4 точки - земли общего пользования
 от 4 точки до 1 точки - земельный участок с кад. № 59:03:0400046:13

Система координат г.Березники

Каталог координат, м		
№ точки границы	x	y
1	3284,14	9200,91
2	3283,34	9203,14
3	3273,93	9199,98
4	3274,72	9184,40

Заявитель: _____



Верно