

Схема предполагаемых к использованию земель или части земельного участка

Объект: газопровод для транспортировки природного газа под давлением до 0.6 Мпа включительно

Местоположение: Пермский край, г.о. Город Березники, г. Усолье, ул. Солеваров, в районе дома 114

Площадь земель или части земельного участка, кв.м 598

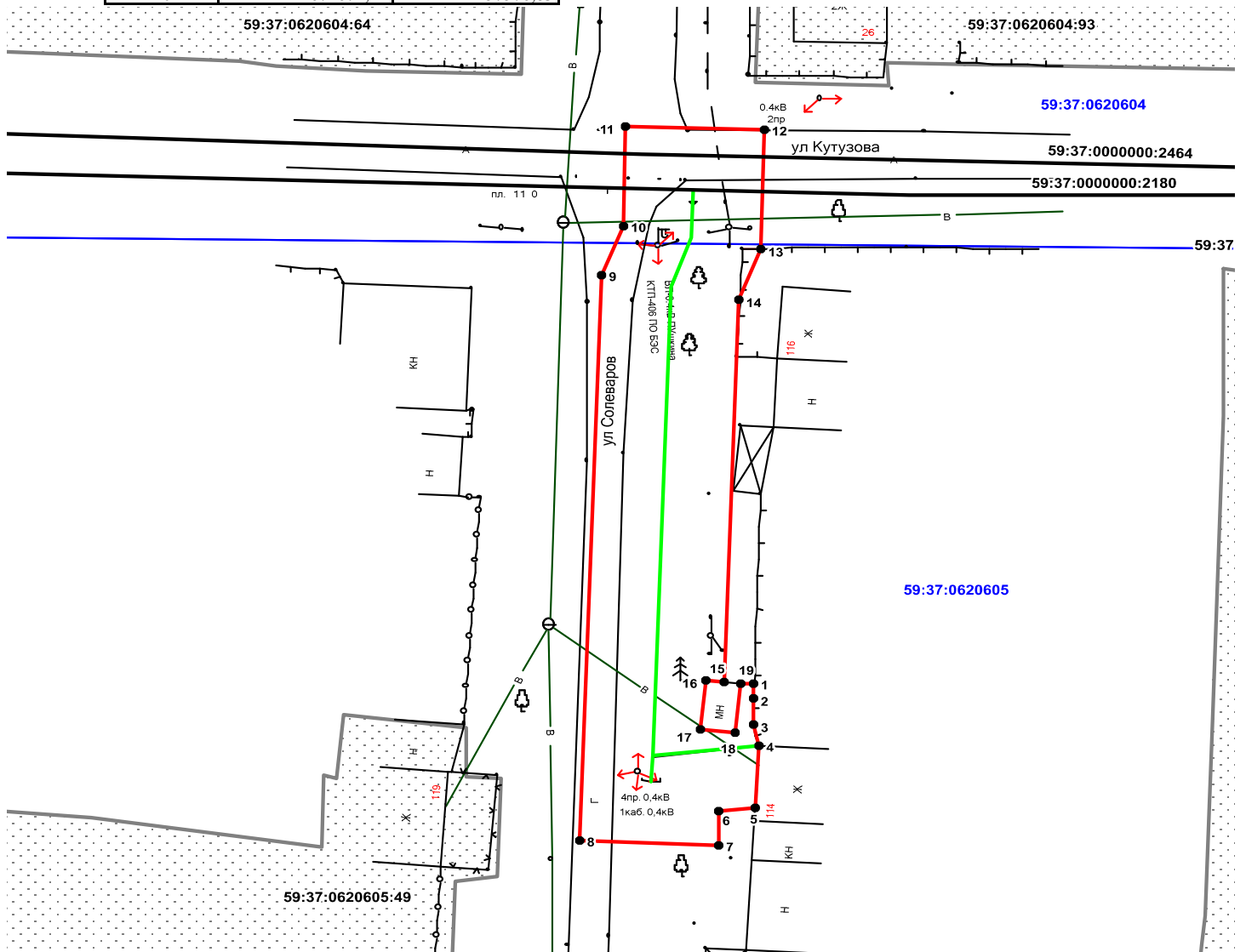
Категория земель: земли населённых пунктов

Вид разрешенного использования: для строительства газопровода



Обозначение характерных точек границ	Координаты (МСК-59), м	
	X	Y
1	674636.98	2257586.34
2	674635.74	2257586.31
3	674633.64	2257586.25
4	674631.95	2257586.74
5	674626.88	2257586.44
6	674626.59	2257583.82
7	674623.90	2257583.72
8	674624.26	2257573.73
9	674670.10	2257575.31
10	674674.12	2257576.83

Обозначение характерных точек границ	Координаты (МСК-59), м	
	X	Y
11	674682.17	2257577.07
12	674681.89	2257587.07
13	674672.16	2257586.78
14	674668.10	2257585.25
15	674637.10	2257584.18
16	674637.26	2257582.85
17	674633.23	2257582.40
18	674632.95	2257584.93
19	674636.95	2257585.37



Описание границ смежных землепользователей:

- от т. 1 до т.4, земли общего пользования
- от т. 5 до т.1
- от т. 4 до т.5 земельный участок с кадастровым номером 59:37:0620605:45

Масштаб 1:500

Условные обозначения:

- граница предполагаемых к использованию земель
- граница учтенных земельных участков
- граница кадастрового квартала
- проектируемый газопровод
- существующий газопровод

59:37:0620605:45 кадастровый номер земельного участка

59:37:0620605 номер кадастрового квартала

Заявитель _____ / Крапивин А.В/

Верно