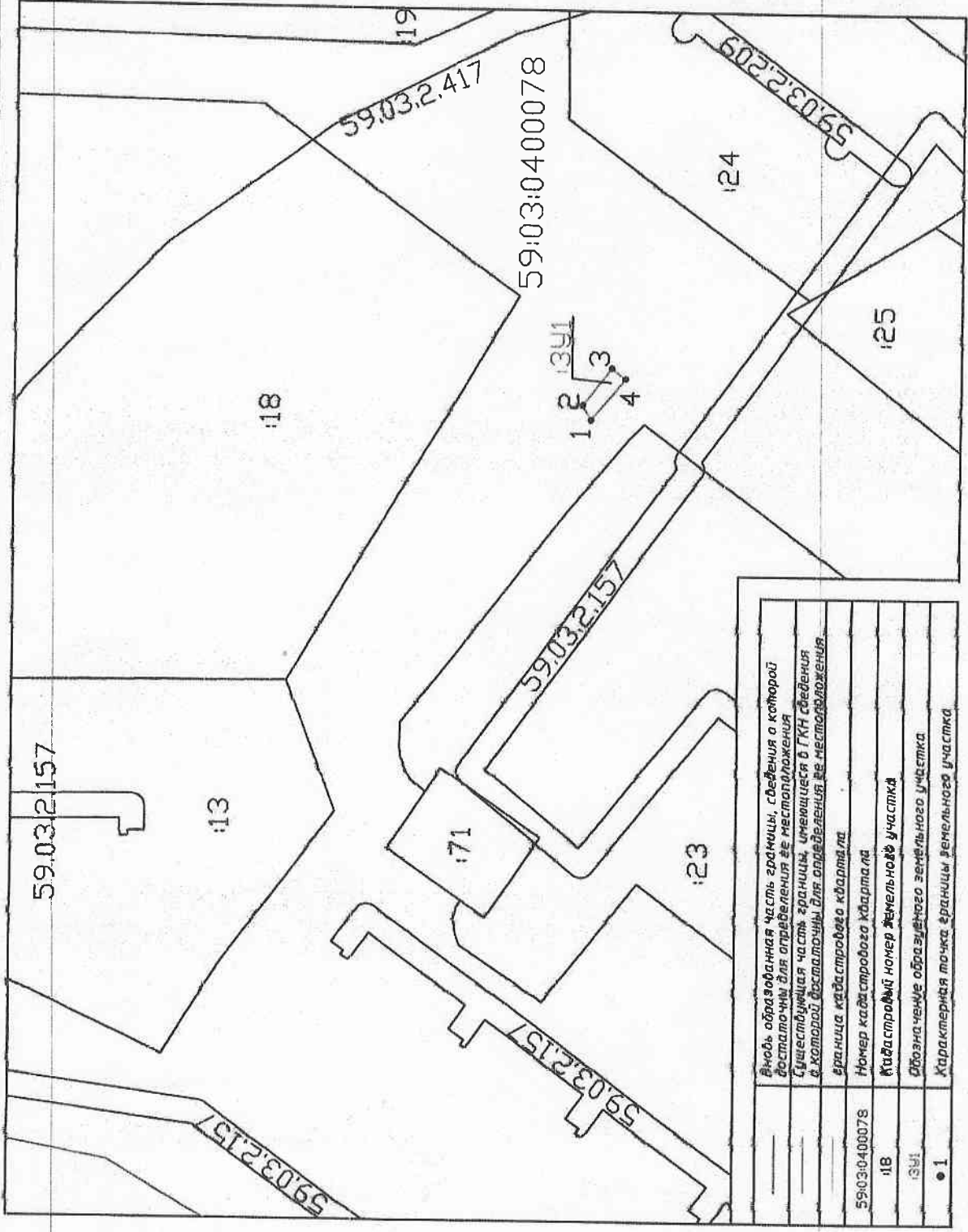


СХЕМА расположения земельного участка или земельных участков на кадастровом плане территории по адресу: Пермский край, город Березники, район Жилго дома № 94, по улице Миря

Условный номер земельного участка: 13У1
 Площадь земельного участка: 21,8 м²



УТВЕРЖДЕНА

Копия выдана в соответствии с требованиями Федерального закона от 24.07.2007 г. № 207-ФЗ
 о внесении изменений в закон Российской Федерации о регистрации недвижимости
 с целью предоставления информации о кадастровых объектах, находящихся в границах планируемой территории
 или подпадающих под действие Федерального закона «О переводе земель или земельных участков в категории земель»

№ _____ от _____ 2017 г.

| Обозначение характеристик точек границы | Координаты, м | |
|---|---------------|------------|
| | X | Y |
| 1 | 2 | 3 |
| 11 | 673848.68 | 2267519.73 |
| 12 | 673950.01 | 2267522.17 |
| 13 | 673845.38 | 2267526.06 |
| 14 | 673843.11 | 2267526.41 |

| | |
|---|---|
| 1 | Видовая обозначенная часть границы, сведения о которой достаточны для определения ее местоположения |
| 2 | Существующая часть границы, имеющаяся в ГРН сведений о которой достаточны для определения ее местоположения |
| 3 | Граница кадастрового квартала |
| 4 | Номер кадастрового квартала |
| 5 | Кадастровый номер земельного участка |
| 6 | Обозначение образуемого земельного участка |
| 7 | Характерная точка границы земельного участка |

Масштаб 1:1000