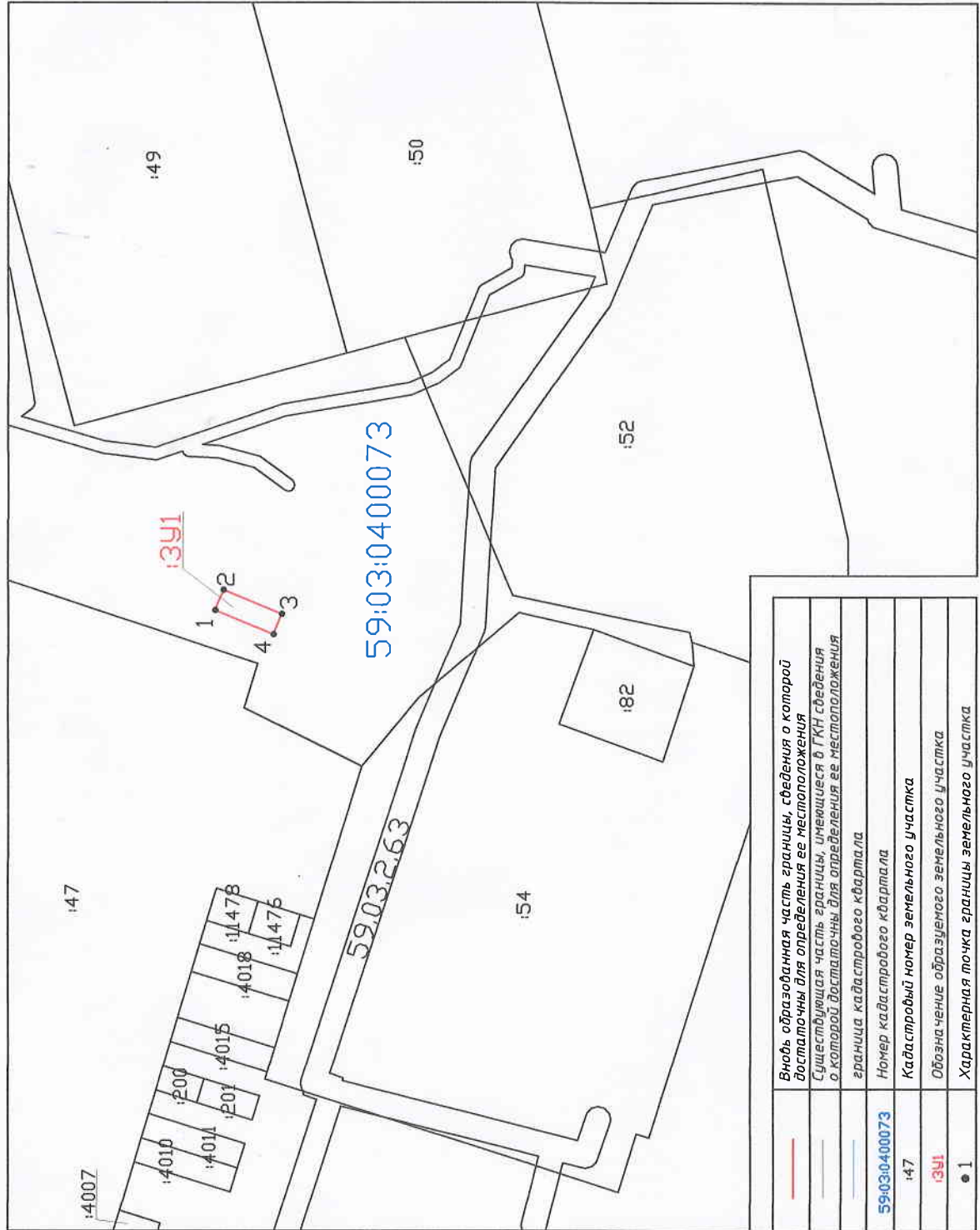


СХЕМА расположения земельного участка или земельных участков на кадастровом плане территории по адресу: Пермский край, город Березники, район жилого дома № 57, по Советскому проспекту

Условный номер земельного участка: 13У1

Площадь земельного участка: 35 м²



УТВЕРЖДЕНА

пятинациональные документы об утверждении. Деловая корреспонденция
 органов государственной власти или органов местного самоуправления, пришедших в исполнение об утверждении копии
 или подписанных соглашения в перераспределении земельных участков

стр. № 20 из 4

Обозначение характерных точек границ	Координаты, м	
	X	Y
1	2	3
Н1	673257.24	2265540.17
Н2	673255.89	2265543.40
Н3	673246.66	2265539.56
Н4	673248.01	2265536.32

—	Вновь образованная часть границы, сведения о которой достаточны для определения ее местоположения
—	Существующая часть границы, имеющаяся в ГКН, сведения о которой достаточны для определения ее местоположения
—	граница кадастрового квартала
59:03:0400073	Номер кадастрового квартала
147	Кадастровый номер земельного участка
13У1	Обозначение образуемого земельного участка
● 1	Характерная точка границы земельного участка

Категория земель – земли населенных пунктов

Масштаб 1:1000

**Схема предполагаемых к использованию земель или части
земельного участка**

Объект: контейнерная площадка для сбора бытовых отходов от жителей в районе жилого дома № 57, по Советскому Проспекту

Местоположение: район жилого дома № 57, по Советскому Проспекту
(согласно сведениям государственного кадастра недвижимости)

Площадь земель или части земельного участка, кв.м.: 35

Категория земель: земли населенных пунктов

Вид разрешенного использования: использование земельного участка под объект благоустройства – контейнерную площадку
(при наличии)

Каталог координат, М (система координат г.Березники)		
№ точки границы	X	Y
1	2165,926	10135,722
2	2164,555	10138,943
3	2155,351	10135,041
4	2156,723	10131,81

Описание границ смежных землепользователей:

От 1 точки до 1 точки с землями, государственная собственность на которые не разграничена (свободные от прав третьих лиц)

Условные обозначения:

Объект обозначен красной линией, точки границ: 1, 2, 3, 4.

Схема расположения земельного участка или земельных участков на кадастровом плане территории в районе дома № 57, по Советскому Проспекту. (Масштаб 1 : 1000):

Заявитель: _____

(дата)

(подпись)

(расшифровка)

Зимовьев Д.Е.