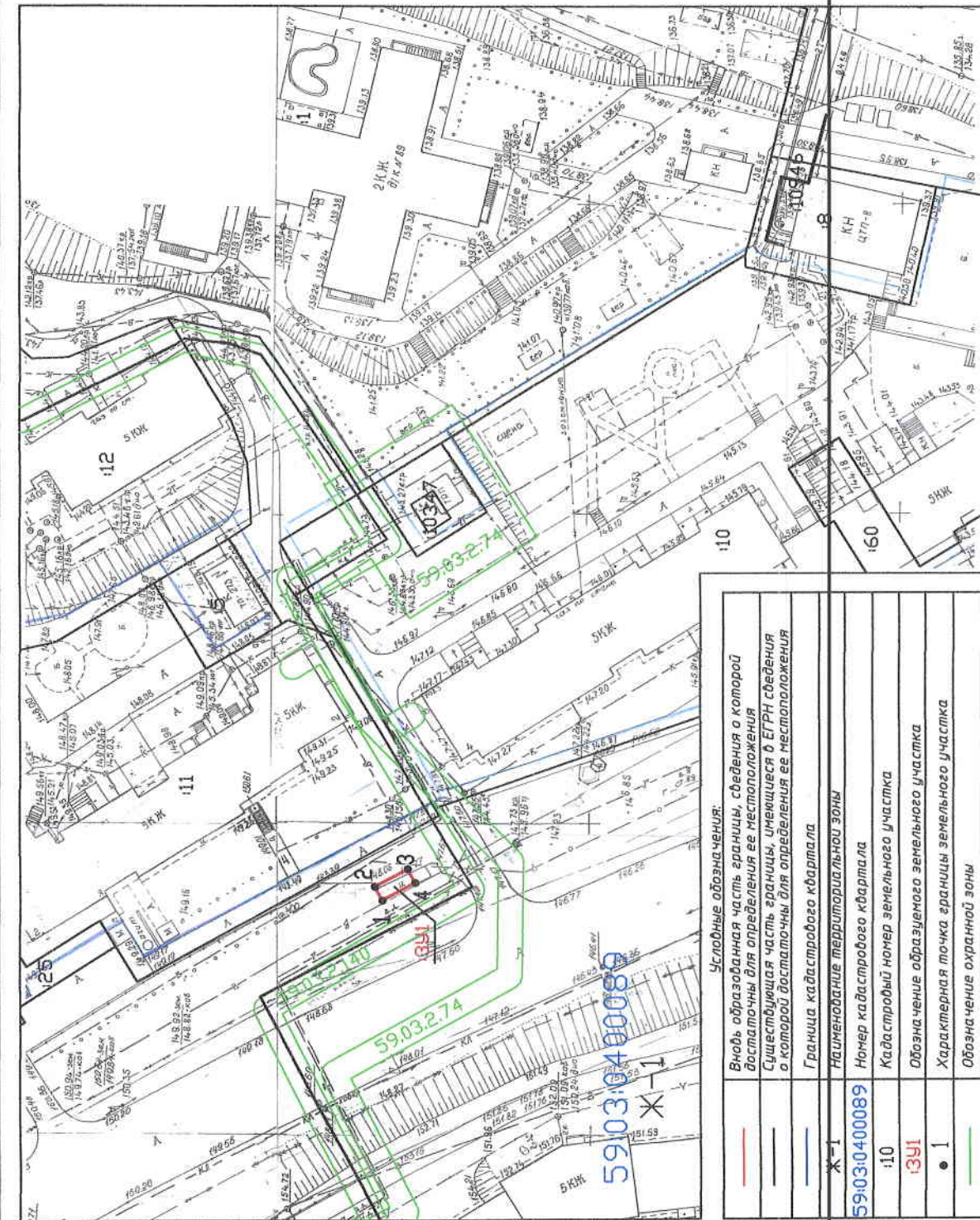


СХЕМА расположения земельного участка или земельных участков на кадастровом плане территории по адресу: Пермский край, городской округ город Березники, г.Березники, в районе ул.Комсомольская, 4

Условный номер земельного участка: 391

Площадь земельного участка: 15 м²



УТВЕРЖДЕНА

(наименование документа об утверждении, включая наименование органа государственной власти или органа местного самоуправления, принявшего решение об утверждении схемы)

или подписанием соглашения о передаче/делении земельных участков

от _____ № _____

Обозначение характерных точек границ	Координаты, м		
	X	Y	Z
1	2	3	
1	672336.50	2267501.40	
2	672337.68	2267503.60	
3	672332.40	2267506.44	
4	672331.21	2267504.24	

Условные обозначения:	
—	Вновь образованная часть границы, сведения о которой достаточны для определения ее местоположения
—	Существующая часть границы, имеющаяся в ЕГРН сведения о которой достаточны для определения ее местоположения
—	Граница кадастрового квартала
Ж-1	Наименование территориальной зоны
59.03.04.00089	Номер кадастрового квартала
110	Кадастровый номер земельного участка
391	Обозначение образуемого земельного участка
•	Характерная точка границы земельного участка
—	Обозначение охранной зоны

Масштаб 1:1000

Категория земель – Земли населенных пунктов

**Схема предполагаемых к использованию земель или части
земельного участка**

Объект: контейнерная площадка для сбора бытовых отходов от жителей в районе жилого дома № 4, по улице Комсомольская

Местоположение: район жилого дома № 4, по улице Комсомольская
(согласно сведениям государственного кадастра недвижимости)

Площадь земель или части земельного участка, кв.м.: 15

Категория земель: земли населенных пунктов

Вид разрешенного использования: использование земельного участка под объект благоустройства – контейнерную площадку
(при наличии)

Каталог координат (система координат г.Березники)			
№ точки границы	X	Y	
1	1231,95	12090,68	
2	1233,12	12092,89	
3	1227,82	12095,69	
4	1226,64	12093,48	

Описание границ смежных землепользователей:

Граница 1-2-3-4-1 - земли, государственная собственность на которые не разграничена (свободные от прав третьих лиц)

Условные обозначения:

Объект обозначен красной линией,
точки границ: 1, 2, 3, 4.

Схема расположения земельного участка или земельных участков на кадастровом плане территории в районе ул.Комсомольская, дом 4. (Масштаб 1 : 1000):

Заявитель:



12.03.19 | Мещеряков А.Б.

**Схема предполагаемых к использованию земель или части
земельного участка**

Объект: контейнерная площадка для сбора бытовых отходов от жителей в районе жилого дома № 4, по улице Комсомольская

Местоположение: район жилого дома № 4, по улице Комсомольская
(согласно сведениям государственного кадастра недвижимости)

Площадь земель или части земельного участка, кв.м.: 15

Категория земель: земли населенных пунктов

Вид разрешенного использования: использование земельного участка под объект благоустройства – контейнерную площадку
(при наличии)

Каталог координат (МСК-59)

№ точки границы	X	Y
1	672336.50	2267501.40
2	672337.68	2267503.60
3	672332.40	2267506.44
4	672331.21	2267504.24

Описание границ смежных землепользователей:

Граница 1-2-3-4-1 - земли, государственная собственность на которые не разграничена (свободные от прав третьих лиц)

Условные обозначения:

Объект обозначен красной линией,
точки границ: 1, 2, 3, 4.

Схема расположения земельного участка или земельных участков на кадастровом плане территории в районе ул.Комсомольская, дом 4. (Масштаб 1 : 1000):



Заявитель:

12.03.19 / Шмидина О.Б.