

СХЕМА расположения земельного участка или земельных участков на кадастровом плане территории по адресу: Пермский край, город Березники, район жилого дома № 4, по улице Помехина

Сводный номер земельного участка: 13У1
 Площадь земельного участка: 17,6 м²

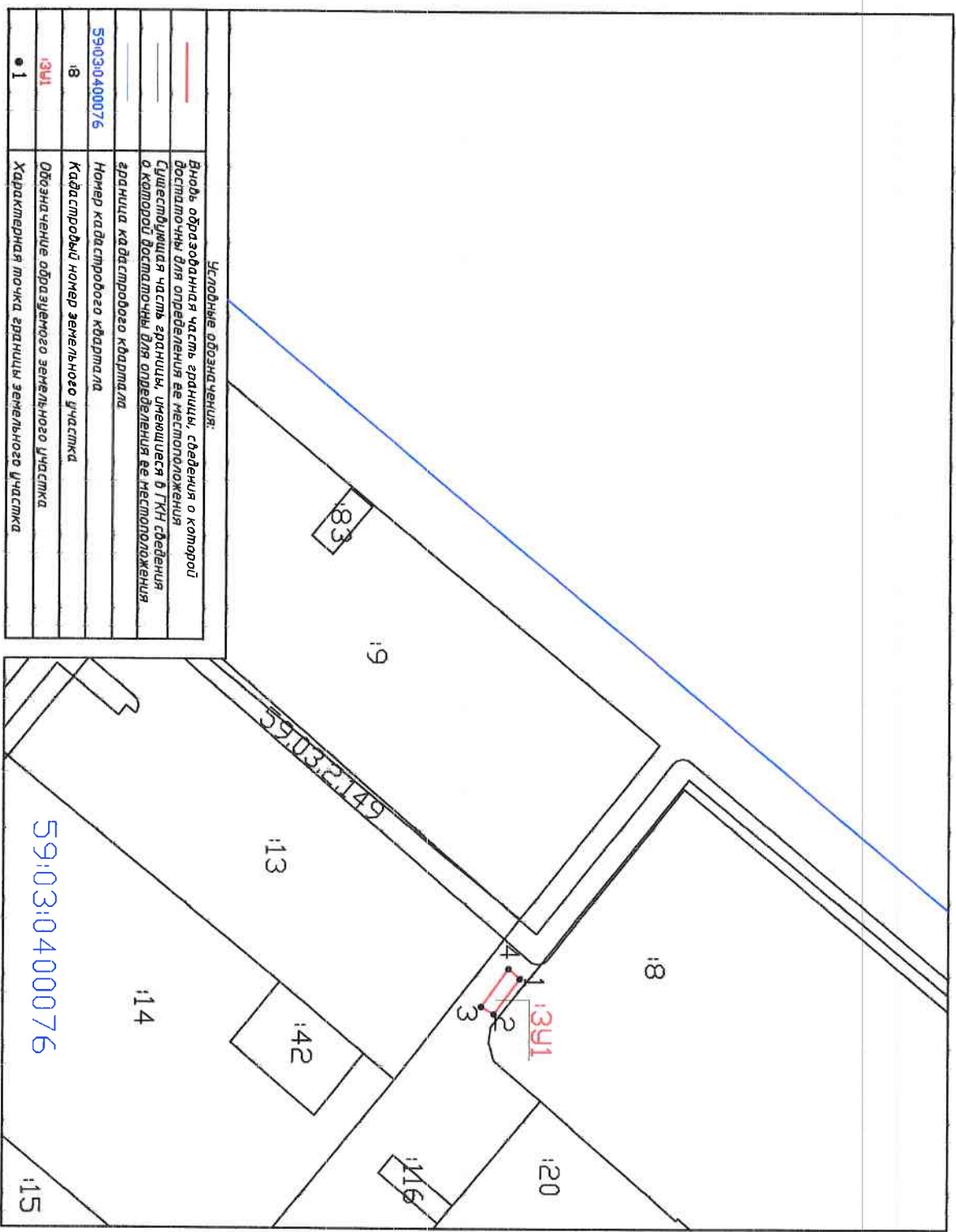
УТВЕРЖДЕНА

(наименование документа об утверждении, включая наименование органа государственной власти или органа местного самоуправления, принявшего решение об утверждении схемы)

или подписавших соглашение о первоначальном земельном участке

от _____ № _____ 2017 г.

Обозначение характерных точек границы	Координаты, м		
	X	Y	Z
1	673545,11	2266680,93	
Н1	673543,81	2266686,57	
Н2	673538,80	2266685,38	
Н4	673543,28	2266679,29	



Условные обозначения:

—	Виды обрабатываемая часть границы, сведения о которой достаточны для определения ее местоположения
—	Существующая часть границы, информация в ГИИ сведения о которой достаточны для определения ее местоположения
—	Граница кадастрового квартала
59:03:0400076	Номер кадастрового квартала
8	Кадастровый номер земельного участка
13У1	Обозначение обрабатываемого земельного участка
• 1	Характерная точка границы земельного участка

Масштаб 1:1000

Схема предполагаемых к использованию земель или части земельного участка

Объект: контейнерная площадка для сбора бытовых отходов от жителей в районе жилого дома № 4, по улице Потёмкина

Местоположение: район жилого дома № 4, по улице Потёмкина

(согласно сведениям государственного кадастра недвижимости)

Площадь земель или части земельного участка, кв.м.: 17,6

Категория земель: земли населенных пунктов

Вид разрешенного использования: использование земельного участка под объект благоустройства – контейнерную площадку

(при наличии)

Каталог координат (МСК-59)		
№ точки границы	X	Y
1	673545.11	226680.93
2	673543.81	226686.57
3	673538.80	226685.38
4	673543.28	226679.29

Описание границ смежных землепользователей:

От 1 точки до 1 точки с землями, государственная собственность на которые не разграничена (свободные от прав третьих лиц)

Условные обозначения:
Объект обозначен красной линией, точки границ: 1, 2, 3, 4.

Схема расположения земельного участка или земельных участков на кадастровом плане территории в районе ул. Потёмкина, дом 4. (Масштаб 1 : 1000):

Заявитель: 28.06.17г. (дата) Дев (подпись) Курмушова (расшифровка)

Схема предполагаемых к использованию земель или части земельного участка

Объект: контейнерная площадка для сбора бытовых отходов от жителей в районе жилого дома № 4, по улице Лотёмина

Местоположение: район жилого дома № 4, по улице Лотёмина (согласно сведениям государственного кадастра недвижимости)

Площадь земель или части земельного участка, кв.м.: 17,6
 Категория земель: земли населенных пунктов
 Вид разрешенного использования: использование земельного участка под объект благоустройства – контейнерную площадку

(при наличии)

Каталог координат, M (система координат г.Березники)		
№ точки границы	X	Y
1	2446,08	11278,40
2	2444,74	11284,03
3	2439,74	11282,81
4	2444,26	11276,75

Описание границ смежных землепользователей:

От 1 точки до 1 точки с землями, государственная собственность на которые не разграничена (свободные от прав третьих лиц)

Условные обозначения:
Объект обозначен красной линией, точки граници: 1, 2, 3, 4.

Схема расположения земельного участка или земельных участков на кадастровом плане территории в районе ул. Лотёмина, дом 4. (Масштаб 1 : 1000):

Заявитель: _____ (дата) _____ (подпись) _____ (расшифровка)
 28.06.17г. / Сель / Курдюмова С.А.