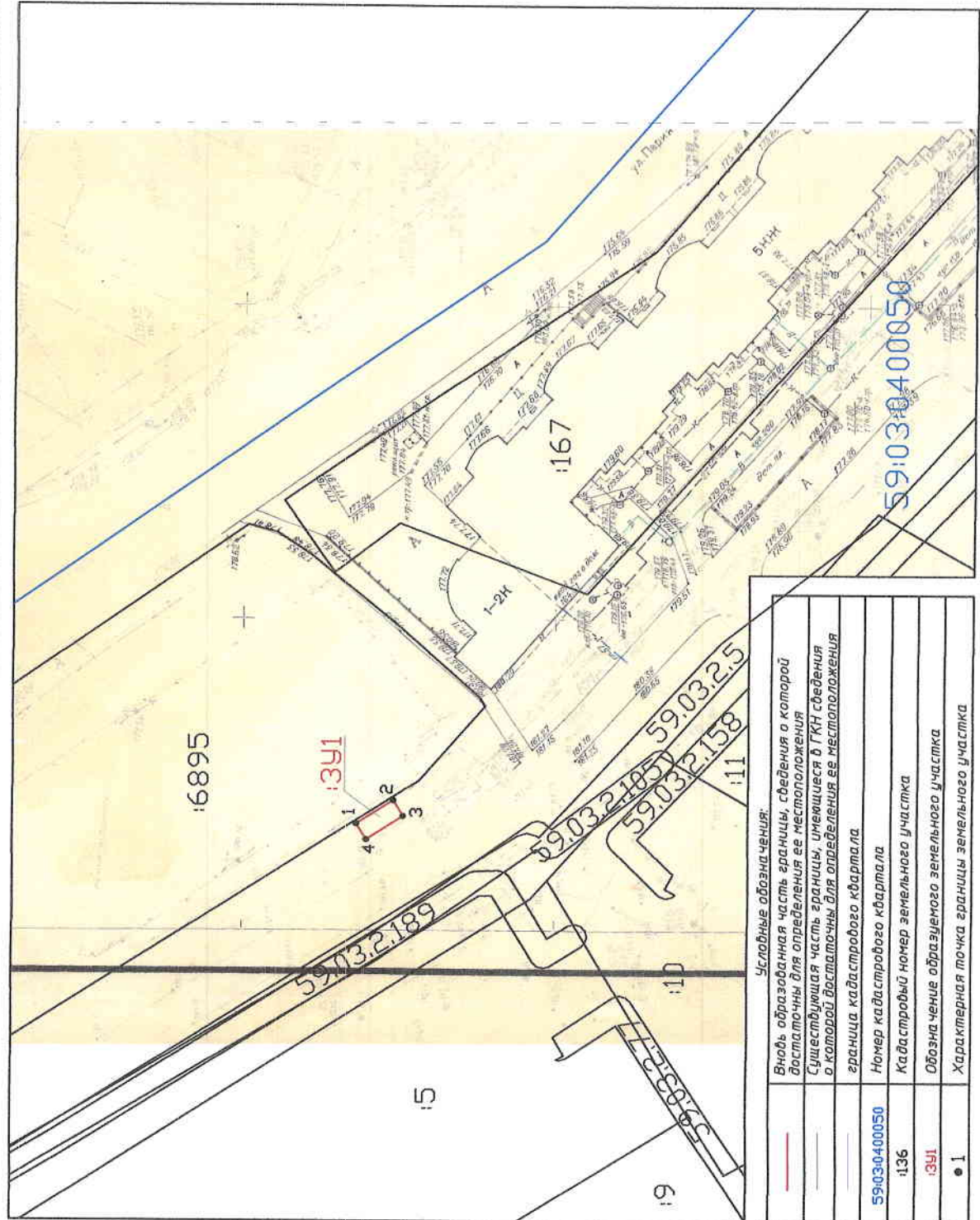


СХЕМА расположения земельного участка или земельных участков на кадастровом плане территории по адресу: Пермский край, город Березники, район Жилого дома № 15, по улице Парижской Коммуны

Условный номер земельного участка: 13У1

Площадь земельного участка: 21 м<sup>2</sup>



Условные обозначения:

	Вновь образованная часть границы, сведения о которой достаточны для определения ее местоположения
	Существующая часть границы, имеющаяся в ГКН сведения о которой достаточны для определения ее местоположения
	граница кадастрового квартала
	Номер кадастрового квартала
	Кадастровый номер земельного участка
	Обозначение образуемого земельного участка
	Характерная точка границы земельного участка

УТВЕРЖДЕНА

Актуальное выделение из кадастра. Включает изменения  
 органов государственной власти или органов местного самоуправления, принимающих решения об утверждении схемы  
 или подписание соглашения о перераспределении земельных участков

ав \_\_\_\_\_ № \_\_\_\_\_

Обозначение характерных точек границ	Координаты, м	
	X	Y
1	2	3
1	674278.88	2266414.42
2	674272.98	2266418.18
3	674271.37	2266415.65
4	674277.27	2266411.89

Масштаб 1:1000

Схема предполагаемых к использованию земель или части  
земельного участка

Объект: контейнерная площадка для сбора бытовых отходов от жителей в районе жилого дома № 15, по улице Парижской Коммуны

Местоположение: район жилого дома № 15, по улице Парижской Коммуны  
(согласно сведениям государственного кадастра недвижимости)

Площадь земель или части земельного участка, кв.м.: 21

Категория земель: земли населенных пунктов

Вид разрешенного использования: использование земельного участка под объект благоустройства – контейнерную площадку  
(при наличии)

Каталог координат, М (система координат г.Березники)		
№ точки границы	X	Y
1	3181,63	11016,86
2	3175,71	11020,58
3	3174,11	11018,04
4	3180,04	11014,32

Описание границ смежных землепользователей:

От 1 точки до 1 точки с землями, государственная собственность на которые не разграничена (свободные от прав третьих лиц)

Условные обозначения:

Объект обозначен красной линией, точки границ: 1, 2, 3, 4.

Схема расположения земельного участка или земельных участков на кадастровом плане территории в районе ул. Парижской Коммуны, дом 15. (Масштаб 1 : 1000):

Заявитель: 18.02.2019 | Еллы | Е.А. Куртеев

(дата)

(подпись)

(расшифровка)



Схема предполагаемых к использованию земель или части  
земельного участка

Объект: контейнерная площадка для сбора бытовых отходов от жителей в районе жилого дома № 15, по улице Парижской Коммуны

Местоположение: район жилого дома № 15, по улице Парижской Коммуны  
(согласно сведениям государственного кадастра недвижимости)

Площадь земель или части земельного участка, кв.м.: 21

Категория земель: земли населенных пунктов

Вид разрешенного использования: использование земельного участка под объект благоустройства – контейнерную площадку  
(при наличии)

Каталог координат (МСК-59)		
№ точки границы	X	Y
1	674278.88	2266414.42
2	674272.98	2266418.18
3	674271.37	2266415.65
4	674277.27	2266411.89

Описание границ смежных землепользователей:

От 1 точки до 1 точки с землями, государственная собственность на которые не разграничена (свободные от прав третьих лиц)

Условные обозначения:

Объект обозначен красной линией, точки границ: 1, 2, 3, 4.

Схема расположения земельного участка или земельных участков на кадастровом плане территории в районе ул. Парижской Коммуны, дом 15. (Масштаб 1 : 1000):

Заявитель: 18.02.2019 | Еллая Э.А. Куроп

(дата)

(подпись)

(расшифровка)

