

ПРОЕКТ МЕЖЕВАНИЯ ТЕРРИТОРИИ

на элементы планировочной структуры,
входящие в кадастровый квартал 59:37:0470101 (д. Лубянка)
Березниковского городского округа

Согласовано			
Разработал			

Взам.лев.№	
Подп. И дата	

Пермь, 2021

						<i>1-2021-ПМТ</i>				
	Изм.	Кол.уч	Лист	№ док.	Подпись	Дата				
Инв. № подл.							Проект межевания территории кадастрового квартала 59:37:0470101	Стадия	Лист	Листов
								ПМТ	1	43
	Исполнитель	Седегов П.А.						Индивидуальный предприниматель Седегов Павел Александрович		
	Руководитель	Седегов П.А.								

СОСТАВ ПРОЕКТА

№ тома	Обозначение	Наименование	Примечание
1	1-2021-ПМТ	Основная часть проекта межевания территории	
2	1-2021-ПМТ	Материалы по обоснованию проекта межевания территории	

СОДЕРЖАНИЕ

№ п/п	Наименование	Лист
1	Том 1. Основная часть проекта межевания территории	3
1.1	Тестовая часть	3
1.1.1	Основные положения	4
1.1.2	Общая характеристика объекта проектирования	6
1.1.3	Описание предлагаемых проектных решений	13
1.1.4	Ведомость координат поворотных точек границ красных линий	15
1.1.5	Ведомость координат поворотных точек границ формируемых и изменяемых земельных участков	18
1.1.6	Установление публичных сервитутов, обременений	27
1.1.7	Перечень и сведения о площади земельных участков фактического землепользования	28
1.1.8	Перечень и сведения о площади и виде разрешенного использования образуемых земельных участков	35
1.1.9	Перечень и сведения о площади и виде разрешенного использования образуемых земельных участков, отнесенных к территориям общего пользования	37
1.1.10	Основные технико-экономические показатели проекта межевания территории	38
1.2	Графическая часть	39
1.2.1	Чертеж межевания территории М 1:1000	40
2	Том 2. Материалы по обоснованию проекта межевания территории	41
2.1	Чертеж фактического землепользования М 1:1000	42
2.2	Чертеж границ зон с особыми условиями использования территорий М 1:1000	43

Инв. № подл.	Подл. и дата	Взап. инв. №

Изм.	Кол.уч	Лист	№ док.	Подпись	Дата	1-2021-ПМТ	Лист
							2

ПРОЕКТ МЕЖЕВАНИЯ ТЕРРИТОРИИ

на элементы планировочной структуры,
входящие в кадастровый квартал 59:37:0470101 (д. Лубянка)
Березниковского городского округа

Том 1
Основная часть

Пермь, 2021

Согласовано					
Разработал					
Взам.лев.№					
Подп. И дата					
Инв. № подл.					

						<i>1-2021-ПМТ</i>			
Изм.	Кол.уч	Лист	№ док.	Подпись	Дата				
Исполнитель						Проект межевания территории кадастрового квартала 59:37:0470101	Стадия	Лист	Листов
Руководитель							ПМТ	3	43
							Индивидуальный предприниматель Седегов Павел Александрович		

1. Основные положения

Проект межевания территории кадастрового квартала 59:37:0470101, расположенного по адресу: Пермский край, Березниковский городской округ, д.Лубянка разработан в рамках контракта от 21.12.2020 г. №21.12-2-20.

Целью разработки проекта межевания территории является:

- составление перечня сведений о площади уточняемых, образуемых земельных участков, в том числе с указанием возможных способов их образования;
- составление перечня сведений о площади образуемых земельных участков, которые будут отнесены к территориям общего пользования или имуществу общего пользования;
- установление красных линий (проектируемых);
- установление отступа от красных линий в целях определения мест допустимого размещения зданий, строений, сооружений;
- установление границ образуемых, уточняемых и (или) изменяемых земельных участков;
- установление границ зон действия публичных сервитутов.

При разработке проекта межевания территории была использована следующая нормативная документация:

- Градостроительный кодекс Российской Федерации от 29.12.2004 № 190-ФЗ;
- Земельный кодекс Российской Федерации от 25.10.2001 № 136-ФЗ;
- СП 42.13330.2016. Свод правил. Градостроительство. Планировка и застройка городских и сельских поселений. Актуализированная редакция СНиП 2.07.01- 89*;
- Инструкция о порядке проектирования и установления красных линий в городах и других поселениях Российской Федерации РДС 30-201-98;
- Генеральный план Пыскорского сельского поселения, утверждённый решением Совета депутатов Пыскорского сельского поселения от 08.10.2012 №179 (с изменениями от 05.07.2019 №618);

- Правила землепользования и застройки Пыскорского сельского поселения (с изменениями от 23.12.2020 №50 утвержденных решением Березниковской городской Думы);

- Градостроительная, землеустроительная документация, материалы и данные федерального, территориальных и ведомственных картографо-геодезических фондов, ситуационные планы, содержащихся в технических паспортах расположенных на земельных участках объектов недвижимости, планово-картографические материалы. документы о правах на землю и иные документы, содержащие сведения о местоположении границ земельных участков (материалы инвентаризации - межевания земельных участков).

При разработке проекта межевания территории использованы следующие исходные данные:

- Постановление администрации города Березники муниципального образования "Город Березники" от 14.01.2021 г. №01-02-13 "О подготовке проекта межевания территории на элементы планировочной структуры, входящие в кадастровый квартал 59:37:0470101 (д. Лубянка)";

- Кадастровый план территории кадастрового квартала 59:37:0470101;

- Выписки Единого государственного реестра недвижимости в отношении земельных участков расположенных в кадастровом квартале 59:37:0470101.

2 Общая характеристика объекта проектирования

Разработка проекта межевания территории осуществляется в отношении кадастрового квартала 59:37:0470101, расположенного в границах населенного пункта д.Лубянка Березниковского городского округа Пермского края. Территория проектирования имеет вытянутую форму, ориентированную в направлении юго-восток, северо-запад. Границы кадастрового квартала совмещены с границами населенного пункта. Местоположение территории кадастрового квартала представлено на рисунке 1. Местоположение территории проектирования представлено на рисунке 2.

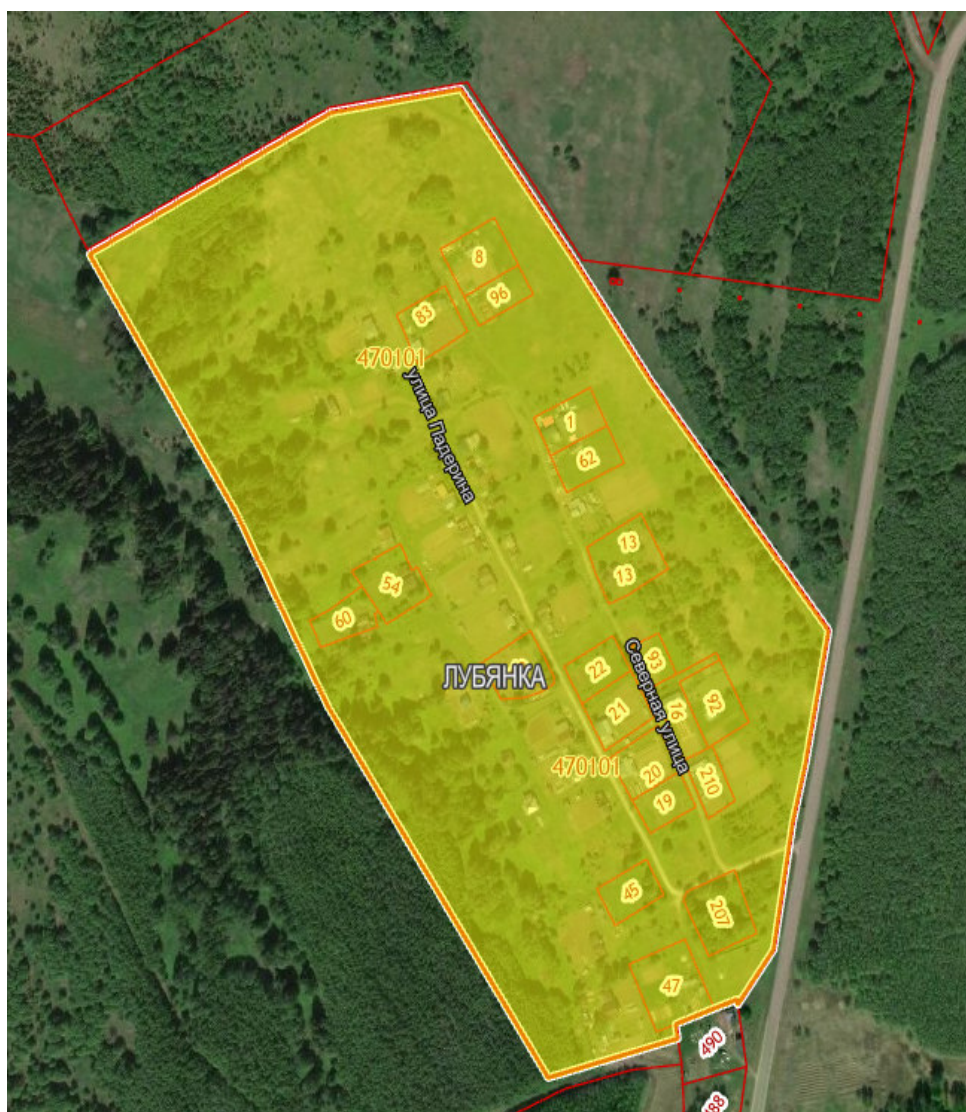


Рис.1 Местоположение территории кадастрового квартала



Рис.2 Местоположение территории проектирования

Площадь территории в утвержденных границах проектирования составляет 133883 кв.м. (13,38 га).

Рассматриваемая территория является застроенной, имеется сложившееся землепользование, представленное в основном такими видами использования

как ведение личного подсобного хозяйства и индивидуальное жилищное строительство.

В соответствии с Правилами землепользования и застройки Пыскорского сельского поселения с изменениями от 30.10.2019 №669 утвержденных решением Березниковской городской Думой, рассматриваемая территория расположена в границах территориальной зоны Ж-2 (Зона индивидуальных жилых домов с участками, предназначенными для индивидуального жилищного строительства и ведения личного подсобного хозяйства).

Зона индивидуальных жилых домов с участками для индивидуального жилищного строительства и ведения личного подсобного хозяйства выделена для обеспечения правовых условий формирования кварталов жилых домов с низкой плотностью застройки при соблюдении нижеприведенных видов и параметров разрешенного использования недвижимости.

**Ж-2 Зона индивидуальных жилых домов с участками,
предназначенными для индивидуального жилищного строительства и
ведения личного подсобного хозяйства**

№	Код (чис- ловое обозна- чение) вида разре- шенного исполь- зования земель- ного участка	Наименование вида разрешенного использования земельного участка	Описание вида разрешенного использования земельного участка
<i>1. Основные виды разрешенного использования земельных участков и объектов капитального строительства</i>			
1	2.1	Для индиви- дуального	Размещение индивидуального жилого дома (дом, пригодный для постоянного проживания, высотой не выше трех надземных этажей);

		жилищного строительства	выращивание плодовых, ягодных, овощных, бахчевых или иных декоративных или сельскохозяйственных культур; размещение индивидуальных гаражей и подсобных сооружений
2	2.2	Для ведения личного подсобного хозяйства	Размещение жилого дома, не предназначенного для раздела на квартиры (дома, пригодные для постоянного проживания и высотой не выше трех надземных этажей); производство сельскохозяйственной продукции; размещение гаража и иных вспомогательных сооружений; содержание сельскохозяйственных животных
3	2.3	Блокированная жилая застройка	Размещение жилого дома, не предназначенного для раздела на квартиры, имеющего одну или несколько общих стен с соседними жилыми домами (количеством этажей не более чем три, при общем количестве совмещенных домов не более десяти и каждый из которых предназначен для проживания одной семьи, имеет общую стену (общие стены) без проемов с соседним блоком или соседними блоками, расположен на отдельном земельном участке и имеет выход на территорию общего пользования (жилые дома блокированной застройки); разведение декоративных и плодовых деревьев, овощных и ягодных культур; размещение индивидуальных гаражей и иных вспомогательных сооружений; обустройство спортивных и детских площадок, площадок отдыха
3 ¹	3.4.1	Амбулаторно-поликлиническое обслуживание	Размещение объектов капитального строительства, предназначенных для оказания гражданам амбулаторно-поликлинической медицинской помощи (поликлиники, фельдшерские пункты, пункты здравоохранения, центры матери и ребенка, диагностические центры, молочные кухни, станции донорства крови, клинические лаборатории)
4	13.1	Ведение огорода	Осуществление отдыха и (или) выращивания гражданами для собственных нужд сельскохозяйственных культур; размещение хозяйственных построек, не являющихся объектами недвижимости, предназначенных для хранения инвентаря и урожая сельскохозяйственных культур
<i>2. Условно разрешенные виды использования земельных участков</i>			<i>и</i>
<i>объектов капитального строительства</i>			
5	3.1	Коммунальное обслуживание	Размещение объектов капитального строительства в целях обеспечения физических и юридических лиц коммунальными услугами, в частности: поставки воды, тепла, электричества, газа, предоставления услуг связи, отвода канализационных стоков, очистки и уборки объектов недвижимости (котельных, водозаборов, очистных сооружений, насосных станций, водопроводов, линий электропередач, трансформаторных подстанций, газопроводов, линий связи, телефонных станций, канализаций, стоянок, гаражей и мастерских для обслуживания уборочной и аварийной техники, а также зданий или помещений, предназначенных для приема физических и юридических лиц в связи с предоставлением им коммунальных услуг)
6	3.6	Культурное развитие	Размещение объектов капитального строительства, предназначенных для размещения в них музеев, выставочных залов, художественных галерей, домов культуры, библиотек, кинотеатров и кинозалов, театров, филармоний, планетариев; устройство площадок для празднеств и гуляний;

			размещение зданий и сооружений для размещения цирков, зверинцев, зоопарков, океанариумов
7	3.7	Религиозное использование	Размещение объектов капитального строительства, предназначенных для отправления религиозных обрядов (церкви, соборы, храмы, часовни, монастыри, мечети, молельные дома); размещение объектов капитального строительства, предназначенных для постоянного местонахождения духовных лиц, паломников и послушников в связи с осуществлением ими религиозной службы, а также для осуществления благотворительной и религиозной образовательной деятельности (монастыри, скиты, воскресные школы, семинарии, духовные училища)
8	4.4	Магазины	Размещение объектов капитального строительства, предназначенных для продажи товаров, торговая площадь которых составляет до 5 000 кв.м
9	4.6	Общественное питание	Размещение объектов капитального строительства в целях устройства мест общественного питания (рестораны, кафе, столовые, закусочные, бары)
10	4.7	Гостиничное обслуживание	Размещение гостиниц, а также иных зданий, используемых с целью извлечения предпринимательской выгоды из предоставления жилого помещения для временного проживания в них
11	12.0	Земельные участки (территории) общего пользования	Размещение объектов улично-дорожной сети, автомобильных дорог и пешеходных тротуаров в границах населенных пунктов, пешеходных переходов, набережных, береговых полос водных объектов общего пользования, скверов, бульваров, площадей, проездов, малых архитектурных форм благоустройства

Для данной территориальной зоны установлены предельные размеры земельных участков и предельные параметры разрешенного строительства, реконструкции объектов капитального строительства

1	Минимальная площадь земельного участка:	м ²	
	- для кода 2.1		500
	- для кода 2.2		1 501
	- для кода 2.3 (для одного блока)		500
	- для кода 13.1		100
	- для условно разрешенных видов использования земельных участков и объектов капитального строительства		не подлежит установлению
	(примечание: минимальные размеры земельных участков применяются исключительно при формировании, разделе или объединении земельных участков. Не применяются для ранее учтенных земельных участков, внесенных в единый государственный реестр недвижимости до 01.03.2008)		

2	<p>Максимальная площадь земельного участка:</p> <ul style="list-style-type: none"> - для кода 2.1 - для кода 2.2 - для кода 2.3 (для одного блока) - для кода 13.1 - для условно разрешенных видов использования земельных участков и объектов капитального строительства <p>(примечание: максимальные размеры земельных участков применяются исключительно при формировании, разделе или объединении земельных участков. Не применяются для ранее учтенных земельных участков, внесенных в единый государственный реестр недвижимости до 01.03.2008)</p>	м ²	<p>1 500</p> <p>4 500</p> <p>1 500</p> <p>499</p> <p>не подлежит установлению</p>
3	<p>Максимальный процент застройки земельного участка:</p> <ul style="list-style-type: none"> -для индивидуальной жилой застройки -для блокированной жилой застройки 	%	<p>20</p> <p>30</p>
4	<p>Минимальные отступы от границ земельных участков в целях определения мест допустимого размещения зданий, строений, сооружений, за пределами которых запрещено строительство зданий, строений, сооружений:</p> <ul style="list-style-type: none"> -минимальное расстояние от дома и подсобных сооружений до красной линии улиц (при отсутствии координат красной линии (до момента установления координат) - до границы земельного участка) -минимальное расстояние от дома и подсобных сооружений до красной линии проездов (при отсутствии координат красной линии (до момента установления координат) - до границы земельного участка) -минимальное расстояние от дома до границы смежного участка -минимальное расстояние от вспомогательных сооружений (парников, навесов, стационарной емкости для воды, навеса для автомобиля, индивидуального гаража, погреба, уборной, бань, саун и др.) до границы смежного участка -минимальное расстояние от построек для содержания сельскохозяйственных животных до соседнего участка 	м	<p>5</p> <p>3</p> <p>3</p> <p>1</p> <p>4</p>
5	Максимальное количество этажей	этаж	3
6	Максимальная этажность	этаж	3
7	<p>Максимальный коэффициент плотности застройки</p> <ul style="list-style-type: none"> -застройка одно-, двухквартирными жилыми домами с приквартирными земельными участками -застройка блокированными жилыми домами с приквартирными земельными 		0,4

	участками		0,6
8	<p>Минимальная ширина земельного участка</p> <p>(примечание: Предельный параметр применяется:</p> <ul style="list-style-type: none"> - при формировании земельных участков, - разделе земельного участка, - объединении земельных участков; <p>не применяется:</p> <ul style="list-style-type: none"> - для ранее учтенных земельных участков, внесенных в единый государственный реестр недвижимости до 01.03.2008, - для кода 13.1, - для условно разрешенных видов использования земельных участков и объектов капитального строительства) 	м	18

Территории проектирования занята объектами индивидуального жилищного строительства.

В границах проектируемой территории выявлены:

- 20 земельных участка, местоположение границ которых установлено ранее в результате выполнения работ по межеванию земельных участков,

- 36 ранее учтенных земельных участков, местоположение границ которых не установлено в соответствии с требованиями земельного законодательства.

При натурном обследовании ранее учтенные земельные участки с кадастровыми номерами 59:37:0470101:94 не идентифицированы. Участок с кадастровым номером 59:37:0470101:95 расположен за границами кадастрового квартала 59:37:0470101 и за границами проектирования.

Подробная информация о земельных участках, расположенных в границах проектируемой территории, приведена в таблице 3 «Экспликация земельных участков фактического землепользования», графическая часть отображена на плане фактического землепользования.

3 Описание предлагаемых проектных решений

С учетом произведенных измерений и результата анализа имеющихся документов об объектах недвижимости, расположенных в кадастровом квартале 59:37:0470101, проектом межевания предлагается:

1. Установить на территории проектирования красные линии с учетом сформированных земельных участков, с учетом требуемой ширины проезжей части существующих улиц и проездов и предусмотренных проектом изменяемых границ земельных участков. Координаты поворотных точек границ красных линий приведены в Таблице 1 «Ведомость координат поворотных точек границ красных линий»;

2. В отношении земельных участков, местоположение границ которых не установлено в соответствии с требованиями земельного законодательства, в том числе в случае, если местоположение границ характерных точек границ земельных участков определено с точностью ниже нормативной (для земельных участков, отнесенных к землям населенных пунктов эта величина составляет – 0,1 м), установить местоположение границ таких земельных участков исходя из сведений, содержащихся в документах, подтверждающих право на земельные участки, документах, определявших местоположение границ земельных участков при образовании, в соответствии с фактическим положением границ на местности.

3. Сформировать:

- земельные участки :ЗУ1, :ЗУ2, :ЗУ3, :ЗУ4, :ЗУ5, :ЗУ7, :ЗУ8, :ЗУ9, :ЗУ10, :ЗУ11, :ЗУ12, :ЗУ13, :ЗУ17 из земель, находящихся в государственной собственности;

- земельные участки :ЗУ6, :ЗУ14, :ЗУ15, :ЗУ16 путем перераспределения земельных участков и земель государственной собственности;

Данные по образуемым и изменяемым земельным участкам приведены в таблице 4 «Экспликация земельных участков по проекту межевания», графическая часть отображена на чертеже межевания территории.

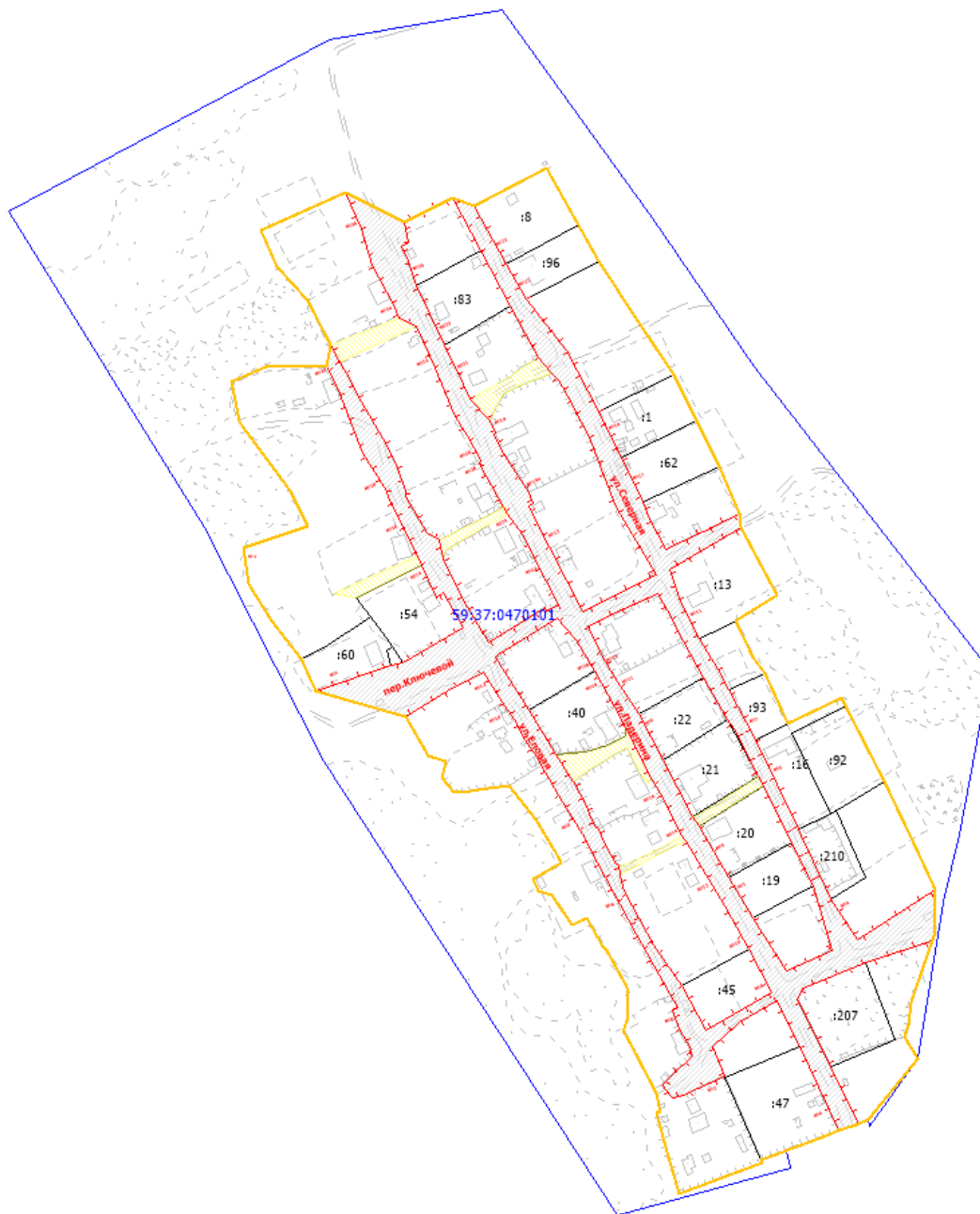


Рис.4 Местоположение границ красных линий

Ведомость координат поворотных точек границ красных линий

Таблица 1

№ п/п	X	Y
1	686249.62	2248414.22
2	686270.71	2248402.46
3	686267.95	2248398.29
4	686287.64	2248388.78
5	686292.86	2248386.15
6	686329.66	2248368.64
7	686332.76	2248367.31
8	686355.94	2248352.80
9	686385.06	2248341.12
10	686395.70	2248336.83
11	686409.12	2248330.85
12	686408.20	2248293.88
13	686399.20	2248272.21
14	686374.43	2248276.91
15	686336.05	2248306.62
16	686333.49	2248309.20
17	686311.62	2248318.92
18	686298.52	2248279.29
19	686275.61	2248283.18
20	686253.94	2248296.45
21	686231.09	2248314.72
22	686211.24	2248323.77
23	686226.43	2248369.88
24	686228.52	2248377.62
25	686263.57	2248472.69
26	686291.35	2248458.36
27	686295.33	2248456.58
28	686306.66	2248450.67
29	686318.56	2248441.54
30	686323.13	2248439.30
31	686348.83	2248424.35
32	686351.34	2248424.90
33	686366.50	2248416.66
34	686378.28	2248409.79
35	686407.40	2248397.19
36	686432.83	2248385.24
37	686438.11	2248374.74
38	686446.55	2248371.53
39	686470.25	2248358.75
40	686492.15	2248352.06

41	686514.31	2248341.98
42	686490.67	2248292.56
43	686469.63	2248303.09
44	686449.51	2248319.99
45	686421.40	2248332.95
46	686410.49	2248339.07
47	686399.76	2248345.00
48	686390.95	2248349.02
49	686360.44	2248367.39
50	686346.69	2248374.13
51	686332.67	2248379.26
52	686329.83	2248378.86
53	686307.45	2248391.99
54	686302.79	2248399.55
55	686291.43	2248402.09
56	686273.48	2248410.80
57	686266.49	2248414.61
58	686240.83	2248429.79
59	686260.88	2248464.00
60	686259.68	2248464.73
61	686281.81	2248532.62
62	686322.69	2248508.45
63	686352.83	2248496.95
64	686365.44	2248491.77
65	686374.73	2248486.91
66	686378.71	2248484.43
67	686386.01	2248481.07
68	686400.16	2248472.44
69	686404.50	2248469.04
70	686414.17	2248460.66
71	686445.30	2248443.33
72	686479.10	2248425.23
73	686511.23	2248407.69
74	686495.99	2248377.90
75	686483.73	2248380.69
76	686481.22	2248376.35
77	686474.72	2248379.54
78	686457.80	2248385.60
79	686421.29	2248403.10
80	686406.35	2248410.15
81	686388.68	2248418.18

82	686375.22	2248430.86
83	686369.08	2248433.99
84	686367.48	2248433.25
85	686355.84	2248438.65
86	686348.99	2248443.12
87	686349.56	2248444.18
88	686331.56	2248454.79
89	686325.63	2248457.55
90	686324.03	2248454.94
91	686299.06	2248466.75
92	686259.43	2248487.77
93	686318.92	2248584.02
94	686347.76	2248571.21
95	686375.49	2248557.19
96	686403.61	2248543.56
97	686438.58	2248519.68
98	686472.89	2248497.08
99	686494.72	2248484.89
100	686529.64	2248465.39
101	686506.13	2248421.21
102	686471.21	2248440.77
103	686449.38	2248452.95
104	686417.88	2248478.03
105	686381.28	2248497.48
106	686353.16	2248511.11
107	686325.83	2248524.41
108	686315.38	2248528.69
109	686297.33	2248538.55
110	686307.99	2248561.42
111	686027.56	2248603.47
112	686053.92	2248589.20
113	686080.33	2248574.69
114	686119.96	2248550.71
115	686122.95	2248548.77
116	686144.58	2248537.41
117	686157.06	2248530.73
118	686188.85	2248514.12
119	686192.30	2248512.02
120	686200.88	2248507.52
121	686223.46	2248494.82
122	686242.47	2248483.62
123	686255.35	2248472.27
124	686251.65	2248465.06

125	686233.35	2248435.98
126	686231.33	2248434.31
127	686199.42	2248454.50
128	686172.66	2248470.96
129	686156.04	2248482.20
130	686142.68	2248489.06
131	686132.34	2248493.61
132	686128.11	2248496.12
133	686127.20	2248497.11
134	686117.33	2248501.67
135	686105.79	2248508.39
136	686104.95	2248509.54
137	686099.43	2248510.80
138	686088.91	2248513.20
139	686056.62	2248531.51
140	686031.88	2248548.67
141	686004.83	2248563.66
142	686053.04	2248640.51
143	686092.77	2248629.33
144	686118.90	2248616.11
145	686153.08	2248598.82
146	686159.31	2248595.58
147	686181.51	2248584.00
148	686187.27	2248581.14
149	686193.80	2248576.61
150	686219.62	2248561.97
151	686241.71	2248549.28
152	686254.61	2248542.77
153	686270.14	2248533.93
154	686263.64	2248518.49
155	686261.51	2248513.05
156	686250.19	2248490.80
157	686234.72	2248498.30
158	686223.65	2248504.78
159	686219.62	2248507.52
160	686196.73	2248521.90
161	686169.28	2248536.72
162	686134.35	2248555.41
163	686128.75	2248558.93
164	686097.70	2248577.64
165	686073.16	2248592.43
166	686040.77	2248612.45
167	685943.30	2248644.49

168	685994.59	2248620.52
169	686022.41	2248606.58
170	686009.90	2248583.94
171	685994.86	2248567.75
172	685976.93	2248574.46
173	685964.94	2248549.07
174	685963.68	2248542.97
175	685968.49	2248538.23
176	685971.67	2248536.60
177	685978.35	2248543.19
178	685988.65	2248555.35
179	685992.57	2248553.62
180	685993.00	2248554.42
181	686001.24	2248550.31
182	686000.93	2248549.51
183	686005.10	2248547.16
184	686016.96	2248542.39
185	686018.25	2248545.71
186	686026.69	2248541.11
187	686062.59	2248520.17
188	686115.65	2248492.09
189	686119.32	2248489.71
190	686143.33	2248475.20
191	686165.50	2248462.50
192	686168.12	2248461.18
193	686181.60	2248452.55
194	686193.64	2248445.37
195	686204.15	2248438.05
196	686222.81	2248426.89
197	686210.71	2248404.79
198	686195.53	2248378.68
199	686171.29	2248392.74
200	686168.46	2248403.89
201	686158.55	2248401.57
202	686149.06	2248408.41
203	686149.17	2248413.18
204	686151.38	2248429.02
205	686153.73	2248442.73
206	686133.07	2248458.85
207	686109.85	2248472.90
208	686106.46	2248474.76
209	686096.80	2248457.41
210	686089.40	2248460.74
211	686086.56	2248469.06
212	686068.61	2248481.18

213	686072.58	2248490.41
214	686052.84	2248502.06
215	686031.10	2248514.80
216	686012.63	2248515.81
217	686003.96	2248512.18
218	686000.66	2248514.58
219	685969.03	2248531.24
220	685965.69	2248532.94
221	685954.68	2248535.18
222	685954.11	2248533.11
223	685927.51	2248539.90
224	685904.70	2248546.69
225	685923.59	2248597.69
226	685925.86	2248597.36
227	685931.62	2248612.95
228	685939.63	2248634.61
229	686058.54	2248701.36
230	686046.04	2248661.14
231	686029.84	2248622.08
232	686023.87	2248619.33
233	685984.72	2248638.53
234	685981.96	2248639.85
235	685947.87	2248657.25
236	685949.91	2248663.00
237	685986.88	2248692.85
238	686000.78	2248684.57
239	686008.18	2248687.10
240	686021.69	2248688.86
241	686090.20	2248703.65
242	686114.36	2248692.29
243	686155.61	2248672.92
244	686201.93	2248649.16
245	686206.91	2248646.49
246	686191.15	2248613.80
247	686221.49	2248599.33
248	686231.51	2248592.38
249	686254.02	2248581.22
250	686269.38	2248607.14
251	686310.22	2248584.75
252	686285.30	2248540.85
253	686265.63	2248547.76
254	686243.15	2248558.76
255	686220.41	2248573.19

256	686212.06	2248577.34
257	686181.29	2248593.37
258	686127.11	2248619.85
259	686122.72	2248621.76

260	686091.80	2248636.06
261	686083.98	2248639.68
262	686059.82	2248656.01

**Ведомость координат поворотных точек границ формируемых и
изменяемых земельных участков**

Таблица 2

:ЗУ1 площадь 25244 кв.м.		
1	686410.49	2248339.07
2	686399.76	2248345.00
3	686390.95	2248349.02
4	686360.44	2248367.39
5	686346.69	2248374.13
6	686332.67	2248379.26
7	686329.83	2248378.86
8	686319.80	2248384.25
9	686307.45	2248391.99
10	686302.79	2248399.55
11	686291.43	2248402.09
12	686273.48	2248410.80
13	686266.49	2248414.61
14	686240.83	2248429.79
15	686260.88	2248464.00
16	686259.68	2248464.73
17	686263.57	2248472.69
18	686291.35	2248458.36
19	686295.33	2248456.58
20	686306.66	2248450.67
21	686318.56	2248441.54
22	686324.23	2248438.69
23	686348.83	2248424.35
24	686351.34	2248424.90
25	686366.50	2248416.66
26	686378.28	2248409.79
27	686407.40	2248397.19
28	686432.83	2248385.24
29	686438.11	2248374.74
30	686446.55	2248371.53
31	686470.25	2248358.75
32	686492.15	2248352.06
33	686514.31	2248341.98

34	686495.99	2248377.90
35	686483.66	2248380.73
36	686481.22	2248376.35
37	686474.72	2248379.54
38	686457.80	2248385.60
39	686421.29	2248403.10
40	686406.35	2248410.15
41	686388.68	2248418.18
42	686375.22	2248430.86
43	686369.08	2248433.99
44	686367.48	2248433.25
45	686355.84	2248438.65
46	686348.99	2248443.12
47	686349.56	2248444.18
48	686331.56	2248454.79
49	686325.63	2248457.55
50	686324.03	2248454.94
51	686300.84	2248465.76
52	686299.06	2248466.75
53	686259.43	2248487.77
54	686281.81	2248532.62
55	686322.69	2248508.45
56	686352.83	2248496.95
57	686365.44	2248491.77
58	686374.73	2248486.91
59	686378.71	2248484.43
60	686386.01	2248481.07
61	686400.16	2248472.44
62	686404.50	2248469.04
63	686414.17	2248460.66
64	686445.30	2248443.33
65	686479.10	2248425.23
66	686511.23	2248407.69
67	686506.13	2248421.21

68	686471.21	2248440.77
69	686449.38	2248452.95
70	686417.88	2248478.03
71	686381.28	2248497.48
72	686353.16	2248511.11
73	686325.83	2248524.41
74	686315.38	2248528.69
75	686297.33	2248538.55
76	686307.99	2248561.42
77	686318.92	2248584.02
78	686310.22	2248584.75
79	686285.30	2248540.85
80	686265.63	2248547.76
81	686243.15	2248558.76
82	686220.41	2248573.19
83	686212.06	2248577.34
84	686181.29	2248593.37
85	686127.11	2248619.85
86	686122.72	2248621.76
87	686091.80	2248636.06
88	686083.98	2248639.68
89	686059.82	2248656.01
90	686090.20	2248703.65
91	686064.28	2248703.53
92	686058.54	2248701.36
93	686046.04	2248661.14
94	686029.84	2248622.08
95	686023.87	2248619.33
96	685984.72	2248638.53
97	685981.96	2248639.85
98	685947.87	2248657.25
99	685943.30	2248644.49
100	685994.59	2248620.52
101	686022.41	2248606.58
102	686009.90	2248583.94
103	685994.86	2248567.75
104	685976.93	2248574.46
105	685964.94	2248549.07
106	685963.68	2248542.97
107	685968.49	2248538.23
108	685971.67	2248536.60
109	685978.35	2248543.19
110	685988.65	2248555.35
111	685992.57	2248553.62
112	685993.00	2248554.42

113	686001.24	2248550.31
114	686000.93	2248549.51
115	686005.10	2248547.16
116	686016.96	2248542.39
117	686018.25	2248545.71
118	686026.69	2248541.11
119	686062.59	2248520.17
120	686115.65	2248492.09
121	686119.32	2248489.71
122	686143.33	2248475.20
123	686165.50	2248462.50
124	686168.12	2248461.18
125	686181.60	2248452.55
126	686193.64	2248445.37
127	686204.15	2248438.05
128	686222.81	2248426.89
129	686210.71	2248404.79
130	686195.53	2248378.68
131	686211.24	2248323.77
132	686226.43	2248369.88
133	686228.52	2248377.62
134	686249.62	2248414.22
135	686270.71	2248402.46
136	686267.95	2248398.29
137	686287.64	2248388.78
138	686292.86	2248386.15
139	686329.66	2248368.64
140	686332.76	2248367.31
141	686355.94	2248352.80
142	686385.06	2248341.12
143	686395.70	2248336.83
144	686409.12	2248330.85
145	686421.40	2248332.95
1	686410.49	2248339.07
146	686134.35	2248555.41
147	686169.28	2248536.72
148	686196.73	2248521.90
149	686219.62	2248507.52
150	686223.65	2248504.78
151	686234.72	2248498.30
152	686250.19	2248490.80
153	686261.51	2248513.05
154	686258.33	2248514.82
155	686258.77	2248515.44

156	686263.64	2248518.49
157	686270.14	2248533.93
158	686254.61	2248542.77
159	686241.71	2248549.28
160	686219.62	2248561.97
161	686193.80	2248576.61
162	686187.27	2248581.14
163	686181.51	2248584.00
164	686159.31	2248595.58
165	686153.08	2248598.82
166	686118.90	2248616.11
167	686092.77	2248629.33
168	686053.04	2248640.51
169	686040.77	2248612.45
170	686073.16	2248592.43
171	686097.70	2248577.64
172	686128.75	2248558.93
146	686134.35	2248555.41
173	686172.66	2248470.96
174	686199.42	2248454.50
175	686231.33	2248434.31
176	686233.35	2248435.98
177	686251.61	2248465.06
178	686255.35	2248472.27
179	686242.62	2248483.64
180	686223.46	2248494.82
181	686200.88	2248507.52
182	686192.30	2248512.02
183	686188.85	2248514.12
184	686157.06	2248530.73
185	686144.58	2248537.41
186	686122.95	2248548.77
187	686119.96	2248550.71
188	686080.33	2248574.69
189	686053.92	2248589.20
190	686027.56	2248603.47
191	686004.83	2248563.66
192	686031.88	2248548.67
193	686056.62	2248531.51
194	686088.91	2248513.20
195	686099.43	2248510.80
196	686104.95	2248509.54
197	686105.79	2248508.39
198	686117.33	2248501.67

199	686127.20	2248497.11
200	686128.11	2248496.12
201	686132.34	2248493.61
202	686142.68	2248489.06
203	686156.04	2248482.20
173	686172.66	2248470.96
:ЗУ2 площадь 2711 кв.м.		
1	686432.83	2248385.24
2	686438.11	2248374.74
3	686421.40	2248332.95
4	686410.49	2248339.07
5	686418.93	2248355.18
1	686432.83	2248385.24
6	686287.64	2248388.78
7	686292.86	2248386.15
8	686270.30	2248334.49
9	686267.94	2248348.97
6	686287.64	2248388.78
10	686318.56	2248441.54
11	686324.23	2248438.69
12	686322.35	2248437.93
13	686302.79	2248399.55
14	686291.43	2248402.09
15	686296.16	2248403.51
16	686301.34	2248411.57
17	686309.50	2248425.31
18	686312.31	2248430.38
10	686318.56	2248441.54
19	686404.50	2248469.04
20	686414.17	2248460.66
21	686406.58	2248449.02
22	686402.53	2248442.81
23	686397.92	2248434.61
24	686388.68	2248418.18
25	686375.22	2248430.86
26	686382.78	2248434.18
27	686392.20	2248439.05
28	686396.93	2248449.62
29	686399.46	2248455.28
19	686404.50	2248469.04
30	686157.06	2248530.73

31	686188.85	2248514.12
32	686183.96	2248513.66
33	686177.89	2248503.44
34	686173.73	2248489.03
35	686172.66	2248470.96
36	686156.04	2248482.20
37	686163.71	2248493.07
38	686176.56	2248514.32
39	686161.12	2248522.54
40	686154.91	2248526.76
30	686157.06	2248530.73
41	686119.96	2248550.71
42	686122.95	2248548.77
43	686114.20	2248532.55
44	686113.84	2248531.88
45	686109.49	2248523.28
46	686107.69	2248519.71
47	686104.59	2248512.28
48	686104.95	2248509.54
49	686099.43	2248510.80
50	686106.39	2248524.33
51	686110.93	2248533.15
41	686119.96	2248550.71
52	686153.08	2248598.82
53	686159.31	2248595.58
54	686145.62	2248574.62
55	686143.74	2248571.68
56	686141.16	2248567.70
57	686136.04	2248558.91
58	686134.35	2248555.41
59	686128.75	2248558.93
52	686153.08	2248598.82
:ЗУ3 площадь 1177 кв.м.		
1	686449.51	2248319.99
2	686469.63	2248303.09
3	686492.15	2248352.06
4	686470.25	2248358.75
1	686449.51	2248319.99
:ЗУ4 площадь 2184 кв.м.		
1	686374.43	2248276.91
2	686381.73	2248333.73
3	686385.06	2248341.12
4	686355.94	2248352.80

6	686333.49	2248309.20
1	686374.43	2248276.91
:ЗУ5 площадь 1611 кв.м.		
1	686360.44	2248367.39
2	686390.95	2248349.02
3	686394.90	2248359.20
4	686396.77	2248365.77
5	686402.30	2248384.12
6	686407.40	2248397.19
7	686378.28	2248409.79
1	686360.44	2248367.39
:ЗУ6 площадь 1436 кв.м.		
1	686348.83	2248424.35
2	686351.34	2248424.90
3	686366.50	2248416.66
4	686378.28	2248409.79
5	686360.44	2248367.39
6	686346.69	2248374.13
7	686332.67	2248379.26
8	686349.48	2248419.01
1	686348.83	2248424.35
:ЗУ7 площадь 1281 кв.м.		
1	686231.09	2248314.72
2	686253.94	2248296.45
3	686270.30	2248334.49
4	686267.94	2248348.97
5	686256.58	2248357.35
6	686238.92	2248331.01
1	686231.09	2248314.72
:ЗУ8 площадь 1938 кв.м.		
1	686449.38	2248452.95
2	686417.88	2248478.03
3	686438.58	2248519.68
4	686472.89	2248497.08
1	686449.38	2248452.95
:ЗУ9 площадь 2035 кв.м.		
1	686381.28	2248497.48
2	686403.61	2248543.56
3	686438.58	2248519.68
4	686417.88	2248478.03
1	686381.28	2248497.48
:ЗУ10 площадь 2267 кв.м.		
1	686299.06	2248466.75
2	686259.43	2248487.77
3	686281.81	2248532.62

4	686322.69	2248508.45
5	686319.88	2248503.01
1	686299.06	2248466.75
:ЗУ11 площадь 544 кв.м.		
1	686153.73	2248442.73
2	686163.83	2248459.99
3	686165.50	2248462.50
4	686143.33	2248475.20
5	686133.07	2248458.85
1	686153.73	2248442.73
:ЗУ12 площадь 923 кв.м.		
1	686052.84	2248502.06
2	686062.59	2248520.17
3	686026.69	2248541.11
4	686024.35	2248537.22
5	686021.78	2248531.65
6	686012.63	2248515.81
7	686031.10	2248514.80
1	686052.84	2248502.06
:ЗУ13 площадь 1301 кв.м.		
1	685994.59	2248620.52
2	686022.41	2248606.58
3	686009.90	2248583.94
4	685994.86	2248567.75
5	685976.93	2248574.46
6	685975.90	2248574.91
1	685994.59	2248620.52
:ЗУ14 площадь 850 кв.м.		
1	686243.15	2248558.76
2	686250.42	2248575.29
3	686254.02	2248581.22
4	686231.51	2248592.38
5	686221.49	2248599.33
6	686212.06	2248577.34
7	686220.41	2248573.19
1	686243.15	2248558.76
:ЗУ15 площадь 1584 кв.м.		
1	686138.33	2248642.79
2	686149.50	2248662.32
3	686155.61	2248672.92
4	686114.36	2248692.29
5	686110.01	2248684.94
6	686097.28	2248661.48
1	686138.33	2248642.79
:ЗУ16 площадь 3371 кв.м.		

1	686023.87	2248619.33
2	686029.84	2248622.08
3	686046.04	2248661.14
4	686058.54	2248701.36
5	686021.69	2248688.86
6	686008.18	2248687.10
7	686000.78	2248684.57
8	685999.81	2248681.78
9	685984.72	2248638.53
1	686023.87	2248619.33
:ЗУ17 площадь 1492 кв.м.		
1	685981.96	2248639.85
2	685984.72	2248638.53
3	685994.69	2248666.19
4	685999.00	2248679.10
5	686000.78	2248684.57
6	685986.88	2248692.85
7	685949.91	2248663.00
8	685947.87	2248657.25
1	685981.96	2248639.85
59:37:0470101:2		
1	686073.16	2248592.43
2	686040.77	2248612.45
3	686053.04	2248640.51
4	686092.77	2248629.33
1	686073.16	2248592.43
59:37:0470101:41		
1	686156.04	2248482.20
2	686142.68	2248489.06
3	686132.34	2248493.61
4	686128.11	2248496.12
5	686127.20	2248497.11
6	686133.61	2248508.57
7	686135.07	2248511.93
8	686135.34	2248515.73
9	686138.52	2248525.73
10	686144.58	2248537.41
11	686157.06	2248530.73
12	686154.91	2248526.76
13	686161.98	2248522.27
14	686176.56	2248514.32
15	686163.71	2248493.07
1	686156.04	2248482.20
59:37:0470101:42		
1	686144.58	2248537.41

2	686138.52	2248525.73
3	686135.34	2248515.73
4	686135.07	2248511.93
5	686133.61	2248508.57
6	686127.20	2248497.11
7	686117.33	2248501.67
8	686105.79	2248508.39
9	686104.95	2248509.54
10	686104.59	2248512.28
11	686107.69	2248519.71
12	686113.84	2248531.88
13	686122.95	2248548.77
1	686144.58	2248537.41
59:37:0470101:43		
1	686099.43	2248510.80
2	686088.91	2248513.20
3	686056.62	2248531.51
4	686080.33	2248574.69
5	686119.96	2248550.71
1	686099.43	2248510.80
59:37:0470101:44		
1	686056.62	2248531.51
2	686031.88	2248548.67
3	686053.92	2248589.20
4	686080.33	2248574.69
1	686056.62	2248531.51
59:37:0470101:50		
1	686115.65	2248492.09
2	686106.46	2248474.76
3	686096.80	2248457.41
4	686089.40	2248460.74
5	686086.56	2248469.06
6	686068.61	2248481.18
7	686072.58	2248490.41
8	686052.84	2248502.06
9	686062.59	2248520.17
1	686115.65	2248492.09
59:37:0470101:30		
1	686479.10	2248425.23
2	686511.23	2248407.69
3	686495.99	2248377.90
4	686483.73	2248380.69
5	686481.22	2248376.35
6	686474.72	2248379.54
7	686457.80	2248385.60

1	686479.10	2248425.23
59:37:0470101:28		
1	686421.29	2248403.10
2	686406.35	2248410.15
3	686388.68	2248418.18
4	686402.53	2248442.81
5	686414.17	2248460.66
6	686445.30	2248443.33
1	686421.29	2248403.10
59:37:0470101:27		
1	686355.84	2248438.65
2	686348.99	2248443.12
3	686349.56	2248444.18
4	686331.56	2248454.79
5	686348.80	2248489.26
6	686352.83	2248496.95
7	686365.44	2248491.77
8	686374.73	2248486.91
9	686378.71	2248484.43
10	686373.09	2248472.71
1	686355.84	2248438.65
59:37:0470101:26		
1	686331.56	2248454.79
2	686325.63	2248457.55
3	686324.03	2248454.94
4	686299.06	2248466.75
5	686319.88	2248503.01
6	686322.69	2248508.45
7	686352.83	2248496.95
8	686348.80	2248489.26
1	686331.56	2248454.79
59:37:0470101:23		
1	686219.62	2248507.52
2	686196.73	2248521.90
3	686219.62	2248561.97
4	686241.71	2248549.28
5	686227.32	2248523.44
1	686219.62	2248507.52
59:37:0470101:39		
1	686223.46	2248494.82
2	686242.62	2248483.64
3	686255.35	2248472.27
4	686251.61	2248465.06
5	686233.35	2248435.98
6	686231.33	2248434.31

7	686199.42	2248454.50
1	686223.46	2248494.82
59:37:0470101:33		
1	686470.25	2248358.75
2	686449.51	2248319.99
3	686421.40	2248332.95
4	686438.11	2248374.74
5	686446.55	2248371.53
1	686470.25	2248358.75
59:37:0470101:52		
1	686204.15	2248438.05
2	686201.82	2248434.90
3	686197.52	2248427.60
4	686189.83	2248418.09
5	686187.22	2248416.45
6	686168.46	2248403.89
7	686158.55	2248401.57
8	686149.06	2248408.41
9	686149.17	2248413.18
10	686153.73	2248442.73
11	686163.83	2248459.99
12	686165.50	2248462.50
13	686168.12	2248461.18
14	686181.60	2248452.55
15	686193.64	2248445.37
1	686204.15	2248438.05
59:37:0470101:48		
1	685976.93	2248574.46
2	685964.94	2248549.07
3	685963.68	2248542.97
4	685968.49	2248538.23
5	685971.67	2248536.60
6	685969.03	2248531.24
7	685965.69	2248532.94
8	685954.68	2248535.18
9	685954.11	2248533.11
10	685927.57	2248539.87
11	685904.70	2248546.69
12	685923.59	2248597.69
13	685925.86	2248597.36
14	685975.90	2248574.91
1	685976.93	2248574.46
59:37:0470101:37		
1	686312.31	2248430.38
2	686309.50	2248425.31

3	686301.34	2248411.57
4	686296.16	2248403.51
5	686291.43	2248402.09
6	686273.48	2248410.80
7	686266.49	2248414.61
8	686272.23	2248423.52
9	686291.35	2248458.36
10	686295.33	2248456.58
11	686306.66	2248450.67
12	686318.56	2248441.54
1	686312.31	2248430.38
59:37:0470101:36		
1	686349.48	2248419.01
2	686348.83	2248424.35
3	686324.23	2248438.69
4	686322.35	2248437.93
5	686302.79	2248399.55
6	686307.45	2248391.99
7	686319.80	2248384.25
8	686329.83	2248378.86
9	686332.67	2248379.26
1	686349.48	2248419.01
59:37:0470101:55		
1	686270.30	2248334.49
2	686292.86	2248386.15
3	686329.66	2248368.64
4	686304.19	2248332.37
5	686295.16	2248325.11
1	686270.30	2248334.49
59:37:0470101:38		
1	686266.49	2248414.61
2	686240.83	2248429.79
3	686260.88	2248464.00
4	686259.68	2248464.73
5	686263.57	2248472.69
6	686291.35	2248458.36
7	686272.23	2248423.52
1	686266.49	2248414.61
59:37:0470101:51		
1	686119.32	2248489.71
2	686143.33	2248475.20
3	686133.07	2248458.85
4	686109.85	2248472.90
5	686106.46	2248474.76
6	686115.65	2248492.09

1	686119.32	2248489.71
59:37:0470101:53		
1	686204.15	2248438.05
2	686222.81	2248426.89
3	686210.71	2248404.79
4	686195.53	2248378.68
5	686171.29	2248392.74
6	686168.46	2248403.89
7	686187.22	2248416.45
8	686189.83	2248418.09
9	686197.52	2248427.60
10	686201.82	2248434.90
1	686204.15	2248438.05
59:37:0470101:35		
1	686349.48	2248419.01
2	686348.83	2248424.35
3	686351.34	2248424.90
4	686366.50	2248416.66
5	686346.69	2248374.13
6	686332.67	2248379.26
1	686349.48	2248419.01
59:37:0470101:6		
1	686138.33	2248642.79
2	686149.50	2248662.32
3	686109.75	2248684.47
4	686097.28	2248661.48
1	686138.33	2248642.79
59:37:0470101:7		
1	686492.15	2248352.06
2	686514.31	2248341.98
3	686490.67	2248292.56
4	686469.63	2248303.09
1	686492.15	2248352.06
59:37:0470101:56		
1	686332.76	2248367.31
2	686355.94	2248352.80
3	686333.49	2248309.20
4	686311.62	2248318.92
1	686332.76	2248367.31
59:37:0470101:57		
1	686399.20	2248272.21
2	686374.43	2248276.91
3	686381.73	2248333.73
4	686385.06	2248341.12
5	686395.70	2248336.83

6	686409.12	2248330.85
7	686408.20	2248293.88
1	686399.20	2248272.21
59:37:0470101:3		
1	686083.98	2248639.68
2	686059.82	2248656.01
3	686090.20	2248703.65
4	686114.36	2248692.29
5	686110.01	2248684.94
6	686097.28	2248661.48
1	686083.98	2248639.68
59:37:0470101:14		
1	686254.02	2248581.22
2	686250.42	2248575.29
3	686243.15	2248558.76
4	686220.41	2248573.19
5	686231.51	2248592.38
1	686254.02	2248581.22
59:37:0470101:59		
1	686295.16	2248325.11
2	686304.19	2248332.37
3	686329.66	2248368.64
4	686332.76	2248367.31
5	686311.62	2248318.92
6	686298.52	2248279.29
7	686275.61	2248283.18
8	686253.94	2248296.45
9	686270.30	2248334.49
1	686295.16	2248325.11
59:37:0470101:11		
1	686325.83	2248524.41
2	686315.38	2248528.69
3	686297.33	2248538.55
4	686307.99	2248561.42
5	686318.92	2248584.02
6	686347.76	2248571.21
1	686325.83	2248524.41
59:37:0470101:24		
1	686219.62	2248507.52
2	686223.65	2248504.78
3	686234.72	2248498.30
4	686250.19	2248490.80
5	686261.51	2248513.05
6	686258.33	2248514.82
7	686258.77	2248515.44

8	686263.64	2248518.49
9	686270.14	2248533.93
10	686254.61	2248542.77
11	686241.71	2248549.28
12	686227.32	2248523.44
1	686219.62	2248507.52
59:37:0470101:61		
1	686369.08	2248433.99
2	686375.22	2248430.86
3	686382.78	2248434.18
4	686392.20	2248439.05
5	686399.46	2248455.28
6	686404.50	2248469.04
7	686400.16	2248472.44
8	686386.01	2248481.07
9	686378.71	2248484.43
10	686373.09	2248472.71
11	686355.84	2248438.65
12	686367.48	2248433.25
1	686369.08	2248433.99
59:37:0470101:49		
1	685988.65	2248555.35
2	685992.57	2248553.62
3	685993.00	2248554.42
4	686001.24	2248550.31
5	686000.93	2248549.51
6	686005.10	2248547.16
7	686016.96	2248542.39
8	686018.25	2248545.71
9	686026.69	2248541.11
10	686024.35	2248537.22
11	686021.78	2248531.65
12	686012.63	2248515.81
13	686004.22	2248512.23
14	686000.66	2248514.58
15	685969.03	2248531.24
16	685971.67	2248536.60
17	685978.35	2248543.19
1	685988.65	2248555.35
59:37:0470101:34		

1	686396.77	2248365.77
2	686394.90	2248359.20
3	686390.95	2248349.02
4	686399.76	2248345.00
5	686410.49	2248339.07
6	686418.93	2248355.18
7	686432.83	2248385.24
8	686407.40	2248397.19
9	686402.30	2248384.12
1	686396.77	2248365.77
59:37:0470101:207		
1	686046.04	2248661.14
2	685999.81	2248681.78
3	685994.69	2248666.19
4	685984.72	2248638.53
5	686023.87	2248619.33
6	686029.84	2248622.08
1	686046.04	2248661.14
59:37:0470101:21		
1	686159.31	2248595.58
2	686145.62	2248574.62
3	686143.74	2248571.68
4	686141.16	2248567.70
5	686136.04	2248558.91
6	686134.35	2248555.41
7	686169.28	2248536.72
8	686180.10	2248555.51
9	686193.80	2248576.61
10	686187.27	2248581.14
11	686181.51	2248584.00
1	686159.31	2248595.58
59:37:0470101:22		
1	686219.62	2248561.97
2	686193.80	2248576.61
3	686180.10	2248555.51
4	686169.28	2248536.72
5	686196.73	2248521.90
1	686219.62	2248561.97

4 Установление публичных сервитутов, обременений

В пределах территории кадастрового квартала 59:37:0470101 объекты культурного наследия, включенные в единый государственный реестр, либо выявленные объекты культурного наследия отсутствуют.

Проектом межевания территории не предусмотрено установление публичных сервитутов на земельных участках.

Информация о зонах с особыми условиями использования территории, установленными в границах проектирования, приведена в Таблице 3. Графическая часть отображена на плане зон с особыми условиями использования территории и чертеже межевания.

Таблица 3

Номер зоны	Наименование зоны	Тип зоны
59:37-6.280	Охранная зона ВЛ 0,4кВ д. Верхние Новинки, д. Полон, д. Лубянка	Охранная зона инженерных коммуникаций

5. . Перечень и сведения о площади и виде разрешенного использования земельных участков фактического землепользования

Таблица 5

№ п/п	Номер земельного участка в соответствии с планом фактического использования	Кадастровый номер	Правовое положение	Адрес (описание местоположения)	Вид разрешенного использования	Площадь по документу, кв.м	Площадь по проекту, кв.м.	Примечание
1	6	59:37:0470101:1	Собственность	Российская Федерация, Пермский край, г.о. Город Березники, д. Лубянка, ул. Северная, з/у 19	Для ведения личного подсобного хозяйства	1600	-	Местоположение границ земельного участка установлено
2	-	59:37:0470101:11	Собственность	Пермский край, р-н Усольский, д. Лубянка	Личное подсобное хозяйство	1500	1633	Местоположение границ земельного участка не установлено, требуется уточнение
3	8	59:37:0470101:13	Собственность	Пермский край, Усольский район, д. Лубянка, ул. Северная, дом 11	Для ведения личного подсобного хозяйства	2500	-	Местоположение границ земельного участка установлено
4	-	59:37:0470101:14	Собственность	Пермский край, р-н Усольский, д. Лубянка	Личное подсобное хозяйство	589	603	Местоположение границ земельного участка не установлено, требуется уточнение
5	15	59:37:0470101:16	Собственность	Пермский край, Городской округ город Березники, д. Лубянка, ул. Северная, участок № 5	Для личного подсобного хозяйства	1550	-	Местоположение границ земельного участка установлено

6	13	59:37:0470101:19	Собственность	Пермский край, Усольский район, д. Лубянка	Личное подсобное хозяйство	1240	-	Местоположение границ земельного участка установлено
7	-	59:37:0470101:2	Собственность	Пермский край, р-н Усольский, д. Лубянка, ул. Падерина, дом 1	Для ведения личного подсобного хозяйства	1420	1420	Местоположение границ земельного участка не установлено, требуется уточнение
8	12	59:37:0470101:20	Собственность	Пермский край, р-н Усольский, д. Лубянка, ул. Падерина, д. 5	Личное подсобное хозяйство	1688	-	Местоположение границ земельного участка установлено
9	19	59:37:0470101:207		Пермский край, Усольский район, д. Лубянка, ул. Падерина	Для ведения личного подсобного хозяйства	2276	2276	Местоположение границ земельного участка установлено
10	11	59:37:0470101:21	Собственность	Пермский край, Усольский район, д. Лубянка	Личное подсобное хозяйство	1855	1874	Местоположение границ земельного участка установлено
11	17	59:37:0470101:210	Собственность	Пермский край, м.р-н Усольский, д. Лубянка	Для индивидуального жилищного строительства	1176	-	Местоположение границ земельного участка установлено
12	10	59:37:0470101:22	Собственность	Пермский край, Усольский район, д. Лубянка, ул. Падерина, дом 9	Для ведения личного подсобного хозяйства	1414	1429	Местоположение границ земельного участка установлено
13	-	59:37:0470101:23	Собственность	Пермский край, Усольский район, д. Лубянка, ул. Еловая, дом 8	Для личного подсобного хозяйства	1100	1209	Местоположение границ земельного участка не установлено, требуется уточнение
14	-	59:37:0470101:24	Собственность	Пермский край, р-н Усольский, д. Лубянка, ул. Падерина, дом 13	Для личного подсобного хозяйства	2500	1637	Местоположение границ земельного участка не установлено, требуется уточнение

15	-	59:37:0470101:26	Собственность	Пермский край, р-н Усольский, д. Лубянка, ул. Падерина, дом 17	Для личного подсобного хозяйства	1200	1600	Местоположение границ земельного участка не установлено, требуется уточнение
16	-	59:37:0470101:27	Собственность	Пермский край, р-н Усольский, д. Лубянка, ул. Падерина, дом 19а	для ведения личного подсобного хозяйства	1500	1430	Местоположение границ земельного участка не установлено, требуется уточнение
17	-	59:37:0470101:28	Собственность	Пермский край, р-н Усольский, д. Лубянка, ул. Падерина, дом 21	Для личного подсобного хозяйства	1500	1736	Местоположение границ земельного участка не установлено, требуется уточнение
18	-	59:37:0470101:3	Собственность	Пермский край, р-н Усольский, д. Лубянка, ул. Северная, дом 4	Для ведения личного подсобного хозяйства	1500	1646	Местоположение границ земельного участка не установлено, требуется уточнение
19	-	59:37:0470101:30	Собственность	Пермский край, р-н Усольский, д. Лубянка, ул. Падерина, дом 25	Для личного подсобного хозяйства	1500	1500	Местоположение границ земельного участка не установлено, требуется уточнение
20	-	59:37:0470101:33	Собственность	Пермский край, р-н Усольский, д. Лубянка, ул. Падерина, дом 34	Для личного подсобного хозяйства	1500	1500	Местоположение границ земельного участка не установлено, требуется уточнение
21	-	59:37:0470101:34	Собственность	Пермский край, р-н Усольский, д. Лубянка, ул. Падерина, д 32	Для ведения личного подсобного хозяйства	800	1288	Местоположение границ земельного участка не установлено, требуется уточнение
22	-	59:37:0470101:35	Собственность	Пермский край, р-н Усольский, д. Лубянка, ул. Падерина, дом 28	Для личного подсобного хозяйства	700	766	Местоположение границ земельного участка не установлено, требуется уточнение
23	-	59:37:0470101:36	Собственность	Пермский край, р-н Усольский, д. Лубянка, ул. Падерина, дом 26	Для личного подсобного хозяйства	1200	1653	Местоположение границ земельного участка не установлено, требуется уточнение
24	-	59:37:0470101:37	Собственность	Пермский край, р-н Усольский, д. Лубянка,	Для ведения личного подсобного	1053,5	1567	Местоположение границ земельного участка не

				ул. Падерина, дом 24	хозяйства			установлено, требуется уточнение
25	-	59:37:0470101:38	Собственность	Пермский край, р-н Усольский, д. Лубянка, ул. Падерина, дом 22	Для личного подсобного хозяйства	1500	1489	Местоположение границ земельного участка не установлено, требуется уточнение
26	-	59:37:0470101:39	Собственность	Пермский край, р-н Усольский, д. Лубянка	Личное подсобное хозяйство	1500	1829	Местоположение границ земельного участка не установлено, требуется уточнение
27	9	59:37:0470101:40	Собственность	Пермский край, р-н Усольский, д. Лубянка, ул. Падерина, 18	Для личного подсобного хозяйства	1845	-	Местоположение границ земельного участка установлено
28	-	59:37:0470101:41	Собственность	Пермский край, р-н Усольский, д. Лубянка, ул. Падерина, дом 16	Для ведения личного подсобного хозяйства	1294	1451	Местоположение границ земельного участка не установлено, требуется уточнение
29	-	59:37:0470101:42	Собственность	Пермский край, р-н Усольский, д. Лубянка, ул. Падерина, дом 14	Для личного подсобного хозяйства	1200	1150	Местоположение границ земельного участка не установлено, требуется уточнение
30	-	59:37:0470101:43	Общая долевая собственность	Пермский край, р-н Усольский, д. Лубянка, ул. Падерина, дом 12	Для личного подсобного хозяйства	2500	2264	Местоположение границ земельного участка не установлено, требуется уточнение
31	-	59:37:0470101:44	Общая долевая собственность	Пермский край, р-н Усольский, д. Лубянка	Для ведения личного подсобного хозяйства	1548	1432	Местоположение границ земельного участка не установлено, требуется уточнение
32	18	59:37:0470101:45	Собственность	Пермский край, р-н Усольский, д. Лубянка, ул. Падерина, дом 8	Для личного подсобного хозяйства	1400	-	Местоположение границ земельного участка установлено
33	20	59:37:0470101:47	Собственность	край Пермский, р-н Усольский, д. Лубянка, ул. Падерина, 4	Ведение личного подсобного хозяйства	2769	-	Местоположение границ земельного участка установлено
34	-	59:37:0470101:48	Собственность	Пермский край, р-н	Для ведения	2700	2938	Местоположение границ

				Усольский, д. Лубянка, ул. Еловая, дом 2	личного подсобного хозяйства			земельного участка не установлено, требуется уточнение
35	-	59:37:0470101:49	Собственность	Пермский край, р-н Усольский, д. Лубянка	Для личного подсобного хозяйства	1277,1	1385	Местоположение границ земельного участка не установлено, требуется уточнение
36	-	59:37:0470101:50	Собственность	Пермский край, р-н Усольский, д. Лубянка, ул. Еловая, дом 6	Для личного подсобного хозяйства	1600	1780	Местоположение границ земельного участка не установлено, требуется уточнение
37	-	59:37:0470101:51	Собственность	Пермский край, р-н Усольский, д. Лубянка, ул. Еловая, дом 8	для ведения личного подсобного хозяйства	500	612	Местоположение границ земельного участка не установлено, требуется уточнение
38	-	59:37:0470101:52	Собственность	Пермский край, р-н Усольский, д. Лубянка, ул. Еловая, дом 10	Для личного подсобного хозяйства	2008,3	2001	Местоположение границ земельного участка не установлено, требуется уточнение
39	-	59:37:0470101:53	Собственность	Пермский край, р-н Усольский, д. Лубянка, ул. Еловая, дом 12	Для личного подсобного хозяйства	1500	1522	Местоположение границ земельного участка не установлено, требуется уточнение
40	5	59:37:0470101:54	Собственность	Пермский край, Усольский р-н, д. Лубянка, ул. Еловая, дом 14	Личное подсобное хозяйство	2015	-	Местоположение границ земельного участка установлено
41	-	59:37:0470101:55	Собственность	Пермский край, р-н Усольский, д. Лубянка, ул. Еловая, дом 16	Личное подсобное хозяйство	1915	1922	Местоположение границ земельного участка не установлено, требуется уточнение
42	-	59:37:0470101:56	Собственность	Пермский край, р-н Усольский, д. Лубянка, ул. Еловая, дом 18	Для личного подсобного хозяйства	1300	1300	Местоположение границ земельного участка не установлено, требуется уточнение
43	-	59:37:0470101:57	Собственность	Пермский край, р-н Усольский, д. Лубянка,	Для ведения личного подсобного	1630	1804	Местоположение границ земельного участка не

				ул. Еловая, дом 20	хозяйства			установлено, требуется уточнение
44	-	59:37:0470101:59	Собственность	Пермский край, р-н Усольский, д. Лубянка, пер. Ключевой, 2	Для личного подсобного хозяйства	2500	2500	Местоположение границ земельного участка не установлено, требуется уточнение
45	-	59:37:0470101:6	Собственность	Пермский край, р-н Усольский, д. Лубянка	Для ведения личного подсобного хозяйства	1100	1100	Местоположение границ земельного участка не установлено, требуется уточнение
46	4	59:37:0470101:60	Общая долевая собственность	Пермский край, Усольский р-н, д. Лубянка, пер. Ключевой, дом 1	Для личного подсобного хозяйства	1360	-	Местоположение границ земельного участка установлено
47	-	59:37:0470101:61	Общая долевая собственность	Пермский край, р-н Усольский, д. Лубянка, ул. Падерина, дом 19	Для ведения личного подсобного хозяйства	1500	1481	Местоположение границ земельного участка не установлено, требуется уточнение
48	7	59:37:0470101:62	Собственность	Российская Федерация, Пермский край, Усольский район, д. Лубянка, ул. Северная, 17	Личное подсобное хозяйство	1581	-	Местоположение границ земельного участка установлено
49	-	59:37:0470101:7	Собственность	край Пермский, р-н Усольский, д. Лубянка, ул. Падерина, 36	Для ведения личного подсобного хозяйства	1300	1300	Местоположение границ земельного участка не установлено, требуется уточнение
50	2	59:37:0470101:8	Аренда	край Пермский, р-н Усольский, д. Лубянка, ул. Северная, 23	Для ведения личного подсобного хозяйства	2000	-	Местоположение границ земельного участка установлено
51	1	59:37:0470101:83	Собственность	Пермский край, Усольский район, д. Лубянка, ул. Падерина, 23	Для ведения личного подсобного хозяйства	1807	-	Местоположение границ земельного участка установлено

52	16	59:37:0470101:92	Аренда	Пермский край, Усольский район, д. Лубянка, ул. Северная, район д.5	для ведения личного подсобного хозяйства	2000	-	Местоположение границ земельного участка установлено
53	14	59:37:0470101:93	Собственность	Российская Федерация, Пермский край, Усольский район, д. Лубянка, ул. Северная, 7	для личного подсобного хозяйства	795	-	Местоположение границ земельного участка установлено
54	-	59:37:0470101:94	Собственность	Пермский край, Усольский район, д. Лубянка	для личного подсобного хозяйства	23000	-	не идентифицированы
55	-	59:37:0470101:95	Собственность	Пермский край, Усольский район, д. Лубянка, ул. им. Падерина, дом 2	Для личного подсобного хозяйства	1500	-	за пределами квартала
56	3	59:37:0470101:96	Собственность	Пермский край, Усольский район, д. Лубянка, ул. Северная, 21	индивидуальные жилые дома с придомовыми участками	1250	-	Местоположение границ земельного участка установлено

6. Перечень и сведения о площади и виде разрешенного использования образуемых земельных участков

Таблица 6

№ п/п	Номер земельного участка в соответствии с чертежом	Кадастровый номер	Адрес (описание местоположения)	Вид разрешенного использования	Площадь по проекту, кв.м.	Способ образования
1	1	ЗУ1	Пермский край, Усольский район, д. Лубянка	Земельные участки (территории) общего пользования	25244	Образование из земель
2	2	ЗУ2	Пермский край, Усольский район, д. Лубянка	Земельные участки (территории) общего пользования	2711	Образование из земель
3	3	ЗУ3	Пермский край, Усольский район, д. Лубянка, ул. Еловая	Для индивидуального жилищного строительства	1177	Образование из земель
4	4	ЗУ4	Пермский край, Усольский район, д. Лубянка, ул. Еловая	Для ведения личного подсобного хозяйства	2184	Образование из земель
5	5	ЗУ5	Пермский край, Усольский район, д. Лубянка, ул. Падерина	Для ведения личного подсобного хозяйства	1611	Образование из земель
6	6	ЗУ6	Пермский край, Усольский район, д. Лубянка, ул. Падерина	Для индивидуального жилищного строительства	1436	Образование путем перераспределения земель и земельного участка с кадастровым номером 59:37:0470101:35
7	7	ЗУ7	Пермский край, Усольский район, д. Лубянка, ул. Еловая	Для индивидуального жилищного строительства	1281	Образование из земель
8	8	ЗУ8	Пермский край, Усольский район, д. Лубянка, ул. Северная	Для ведения личного подсобного хозяйства	1938	Образование из земель

9	9	ЗУ9	Пермский край, Усольский район, д. Лубянка, ул. Северная	Для ведения личного подсобного хозяйства	2035	Образование из земель
10	10	ЗУ10	Пермский край, Усольский район, д. Лубянка, ул. Падерина	Для ведения личного подсобного хозяйства	2267	Образование из земель
11	11	ЗУ11	Пермский край, Усольский район, д. Лубянка, ул. Еловая	Для индивидуального жилищного строительства	544	Образование из земель
12	12	ЗУ12	Пермский край, Усольский район, д. Лубянка, ул. Еловая	Для индивидуального жилищного строительства	923	Образование из земель
13	13	ЗУ13	Пермский край, Усольский район, д. Лубянка, ул. Падерина	Для индивидуального жилищного строительства	1301	Образование из земель
14	14	ЗУ14	Пермский край, Усольский район, д. Лубянка, ул. Северная	Для индивидуального жилищного строительства	850	Образование путем перераспределения земель и земельного участка с кадастровым номером 59:37:0470101:14
15	15	ЗУ15	Пермский край, Усольский район, д. Лубянка, ул. Северная	Для ведения личного подсобного хозяйства	1584	Образование путем перераспределения земель и земельного участка с кадастровым номером 59:37:0470101:6
16	16	ЗУ16	Пермский край, Усольский район, д. Лубянка, ул. Северная	Для ведения личного подсобного хозяйства	3371	Образование путем перераспределения земель и земельного участка с кадастровым номером 59:37:0470101:207
17	17	ЗУ17	Пермский край, Усольский район, д. Лубянка, ул. Северная	Для ведения личного подсобного хозяйства	1492	Образование из земель

7. Перечень и сведения о площади и виде разрешенного использования образуемых земельных участков, отнесенных к территориям общего пользования

Таблица 7

№ п/п	Номер земельного участка в соответствии с чертежом	Кадастровый номер	Адрес (описание местоположения)	Вид разрешенного использования	Площадь по проекту, кв.м.	Способ образования
1	1	ЗУ1	Пермский край, Усольский район, д. Лубянка	Земельные участки (территории) общего пользования	25244	Образование из земель
2	2	ЗУ2	Пермский край, Усольский район, д. Лубянка	Земельные участки (территории) общего пользования	2711	Образование из земель

Основные технико-экономические показатели проекта межевания

Таблица 7

№п/п	Наименование показателей	Ед. изм.	Количество
1	Территория в границах проектирования	га	13,38
2	Территории (земельные участки) подлежащие межеванию в т.ч.	га	13,38
2.1	уточняемые земельные участки	га	5,8
		шт	37
2.2	формируемые земельные участки	га	5,19
		шт	17
2.2.1	Земельные участки (территории) общего пользования	га	2,79
		шт	2

ГРАФИЧЕСКАЯ ЧАСТЬ

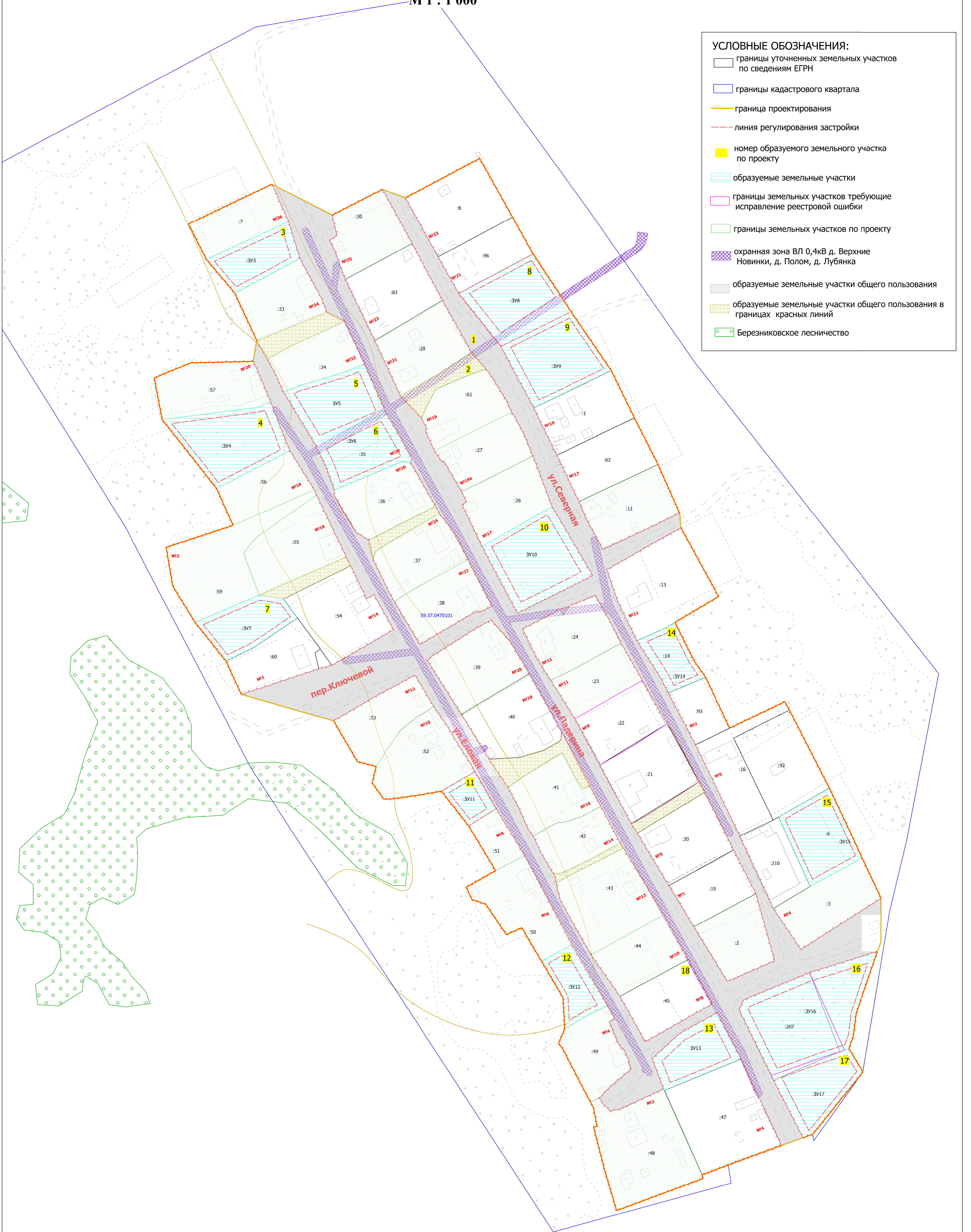
Инв. № подл.	Подл. и дата	Взап. инв. №

Изм.	Кол.уч	Лист	№ док.	Подпись	Дата

1-2021-ПМТ

**Чертеж межевания
территории кадастрового квартала 59:37:0470101 в д.Лубянка
М 1 : 1 000**

- УСЛОВНЫЕ ОБОЗНАЧЕНИЯ:**
- границы уточненных земельных участков по сведениям ЕГРН
 - границы кадастрового квартала
 - граница проектирования
 - линия регулирования застройки
 - номер образуемого земельного участка по проекту
 - образуемые земельные участки
 - границы земельных участков требующие исправление реестровой ошибки
 - границы земельных участков по проекту
 - охранная зона ВЛ 0,4кВ д. Верхние Новинки, д. Лубянка
 - образуемые земельные участки общего пользования
 - образуемые земельные участки общего пользования в границах красных линий
 - Березниковское лесничество



						1-2021-ПМТ			
						Пермский край, Березниковский городской округ, д.Лубянка кадастровый квартал 59:37:0470101			
Изм.	Колучи	Лист	№вок.	Подпись	Дата	Проект межевания территории Графическая часть	Стандия	Лист	Листов
							ПМТ	40	43
						Чертеж межевания М 1:1 000			
						Индивидуальный предприниматель Семенов Павел Александрович			

ПРОЕКТ МЕЖЕВАНИЯ ТЕРРИТОРИИ

на элементы планировочной структуры,
входящие в кадастровый квартал 59:37:0470101 (д. Лубянка)
Березниковского городского округа

Том 2

Материалы по обоснованию

Пермь, 2021

1-2021-ПМТ

Изм.	Кол.уч	Лист	№ док.	Подпись	Дата

Проект межевания территории
кадастрового квартала 59:37:0470101

Стадия	Лист	Листов
ПМТ	41	43
Индивидуальный предприниматель Седегов Павел Александрович		

Исполнитель	Седегов П.А.				
Руководитель	Седегов П.А.				

Согласовано

Разработал

Взам.лев.№

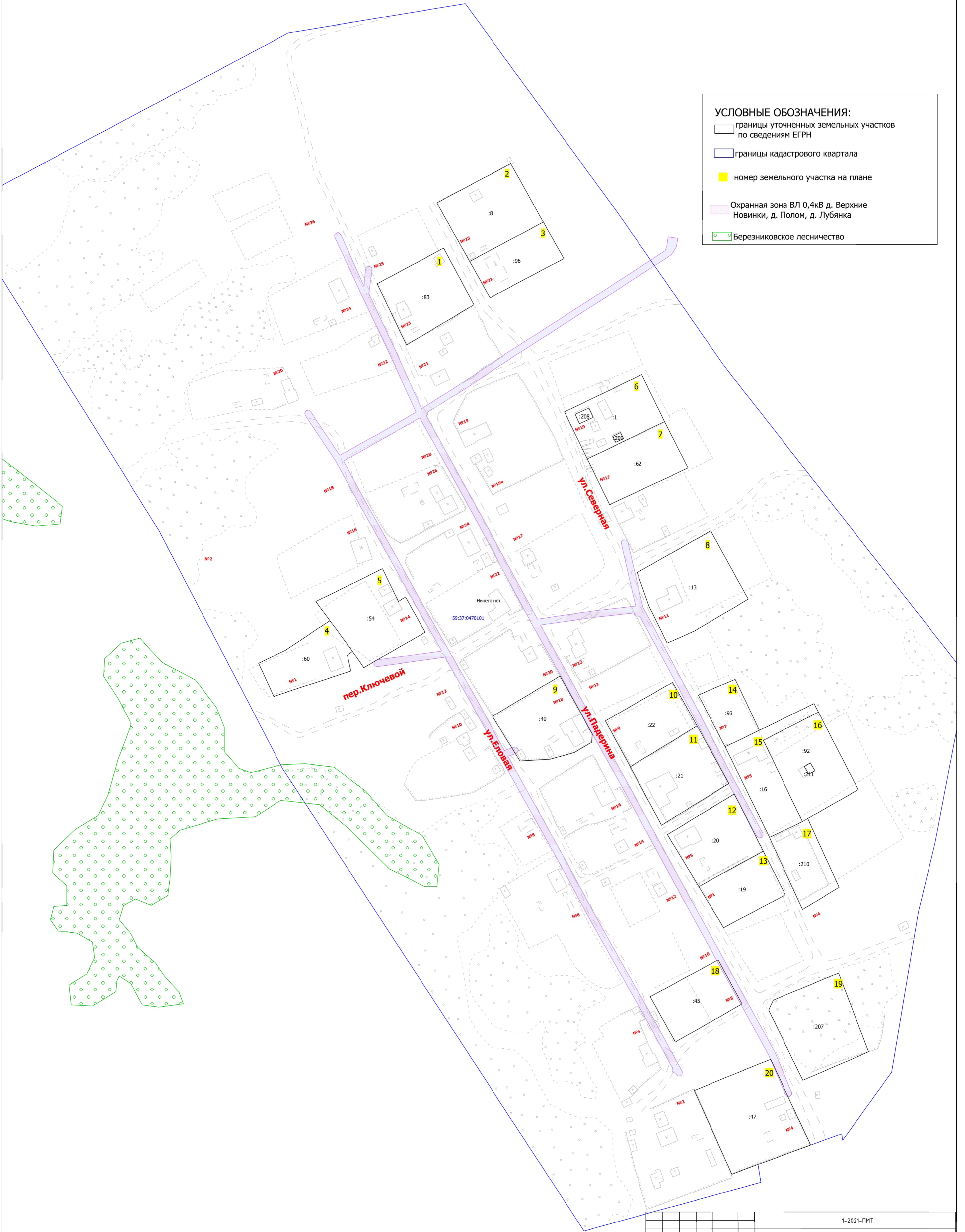
Подп. И дата

Инв. № подл.

Чертеж фактического землепользования
 территории кадастрового квартала 59:37:0470101 в д. Лубянка
 М 1 : 1 000

УСЛОВНЫЕ ОБОЗНАЧЕНИЯ:

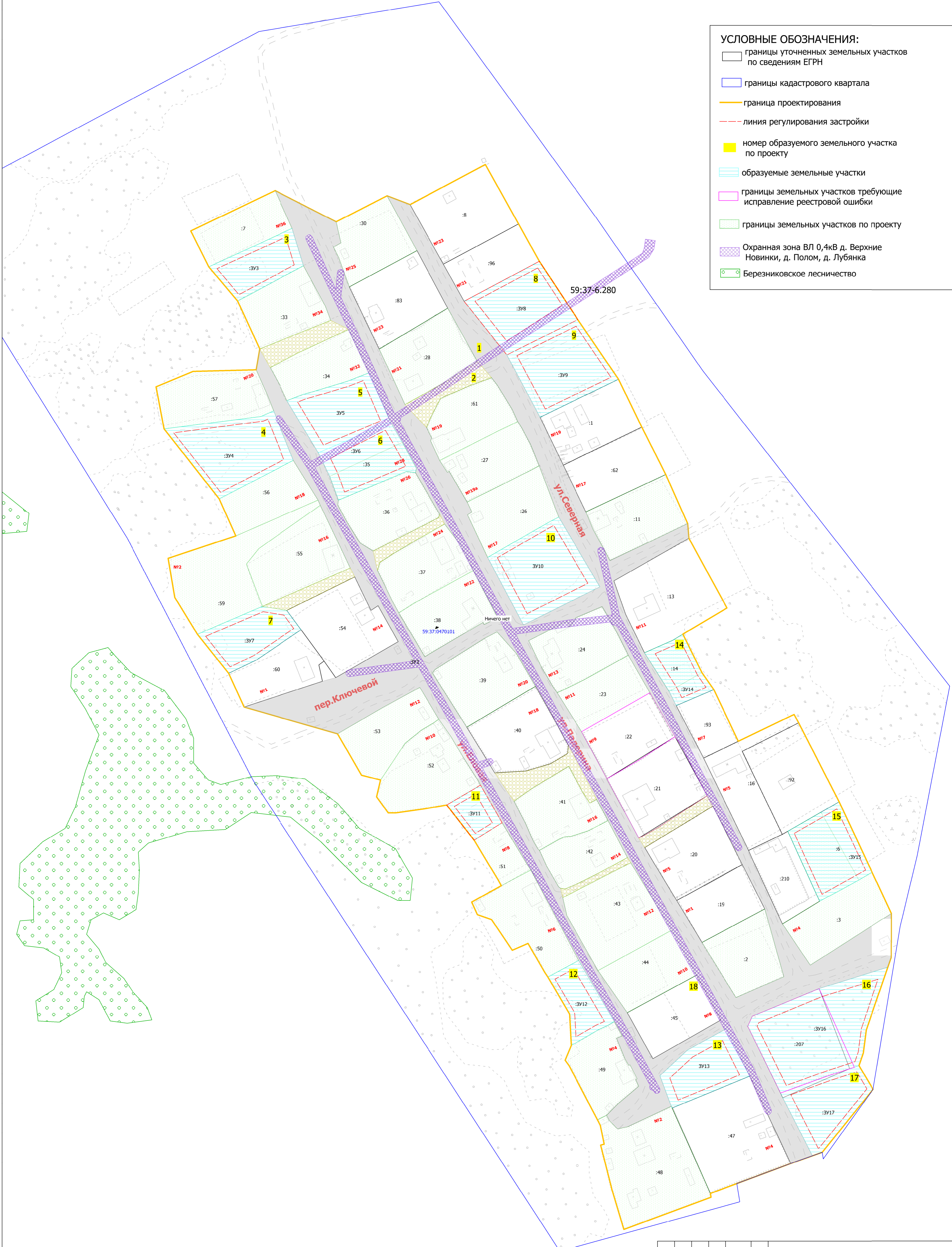
- границы уточненных земельных участков по сведениям ЕГРН
- границы кадастрового квартала
- номер земельного участка на плане
- Охранная зона ВЛ 0,4кВ д. Верхние Новинки, д. Полом, д. Лубянка
- Березниковское лесничество



						1-2021-ПМТ			
						Пермский край, Березниковский городской округ, д. Лубянка кадастровый квартал 59:37:0470101			
Изм.	Кол-во	Лист	№ док.	Подпись	Дата	Проект межевания территории Графическая часть	Стандия	Лист	Листов
							ПМ	42	43
						Чертеж фактического землепользования		Индивидуальный предприниматель Семенов Павел Александрович	
						М 1:1 000			

**Чертеж границ зон с особыми условиями использования территорий
территории кадастрового квартала 59:37:0470101 в д.Лубянка
М 1 : 1 000**

- УСЛОВНЫЕ ОБОЗНАЧЕНИЯ:**
- границы уточненных земельных участков по сведениям ЕГРН
 - границы кадастрового квартала
 - граница проектирования
 - линия регулирования застройки
 - номер образуемого земельного участка по проекту
 - образуемые земельные участки
 - границы земельных участков требующие исправление реестровой ошибки
 - границы земельных участков по проекту
 - Охранная зона ВЛ 0,4кВ д. Верхние Новинки, д. Полон, д. Лубянка
 - Березниковское лесничество



						1-2021-ПМТ			
						Пермский край, Березниковский городской округ, д.Лубянка кадастровый квартал 59:37:0470101			
Изм.	Колучи	Лист	№вок.	Подпись	Дата	Проект межевания территории Графическая часть	Стандия	Лист	Листов
							ПМТ	43	43
						Чертеж межевания М 1:1000			
						Индивидуальный предприниматель Седого Павел Александрович			