

НО "Фонд капитального ремонта общего имущества
в многоквартирных домах в Пермском крае"

**ПАСПОРТ ВНЕШНЕГО ОБЛИКА ОБЪЕКТА КАПИТАЛЬНОГО СТРОИТЕЛЬСТВА
(КОЛЕРНЫЙ ПАСПОРТ)**

АДРЕС ОБЪЕКТА: Пермский край, г. Березники, ул. Менделеева, д.10А

26/7-АС

ПЕРМЬ 2020 г.

Ведомость рабочих чертежей основного комплекта

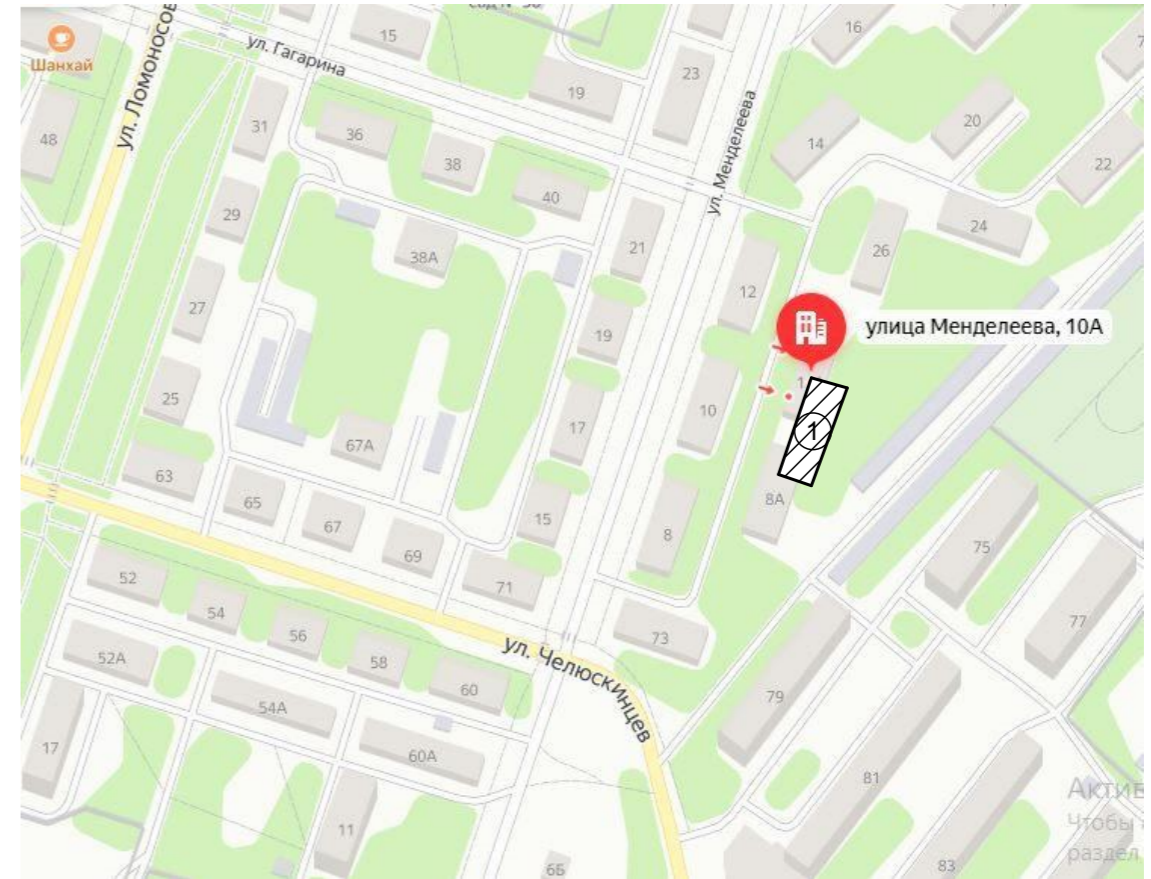
Лист	Наименование	Примечание
1	Общие данные	
2	Фасад 2-1	
3	Фасад 1-2	
4	Фасад Б-А. Фасад А-Б	
5	Ведомость обозначения на фасадах работ	

ИНСТРУКЦИЯ

о порядке производства работ, связанных с окраской фасадов и всех наружных частей зданий, сооружений, строений расположенных на территории г. Березники.

1. До начала процесса окраски здания или какого-либо сооружения должны быть произведены работы по капитальному ремонту всех без исключения наружных частей его, подлежащих окраске.
2. До начала ремонта зданий, имеющих газосветную рекламу, сообщить рекламораспространителю о предстоящих работах на фасаде здания с целью сохранения вывесок либо их демонтажа.
3. Полуразрушенные и разрушенные архитектурные художественно-скульптурные детали здания, карнизы, колонны, пилястры, капители, фризы, тяги, лепные элементы фасада, барельеф, мозаика, художественная роспись подлежат обязательному восстановлению в своем первоначальном виде. Категорически запрещается производить окраску фасадов здания без предварительного восстановления указанных деталей.
4. Металлические поверхности отдельных частей здания, чугунные решетки, перила балконов и лестниц, кронштейны, двери и окна, архитектурно-художественные детали перед окраской очищаются от грязи, ржавчины, старой краски и покрываются вновь лишь масляной краской.
5. В соответствии с выданными образцами цвета (колерами) на окраску здания организация, проводящая ремонт здания, составляет пробные образцы цвета, которые наносят на видное место стены.
6. Домоуправления, организации или учреждения, производящие окраску и связанный с ней ремонт здания, несут полную ответственность за точное выполнение настоящей инструкции и привлекаются к ответственности за ее нарушение.
7. Цветовая гамма рекламносителей должна гармонировать с основным колористическим решением фасадов.

Ситуационный план



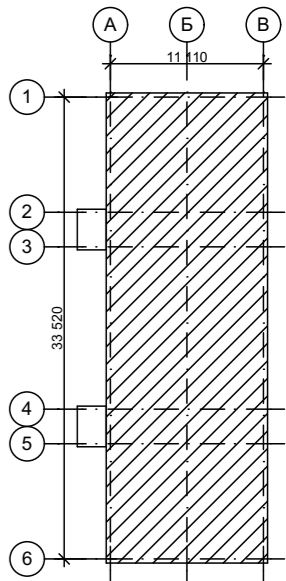
Условные обозначения:

1 - жилое здание по адресу: Пермский край, г. Березники, ул. Менделеева, д. 10 а

Пояснительная записка

Объект-жилое здание по адресу: Пермский край, г. Березники, ул. Менделеева, д. 10А
 Год постройки - 1961 г.
 Количество этажей - 3.
 Тип перекрытий - железобетонный.

Колерный паспорт разрабатывается в соответствии с Градостроительным кодексом Российской Федерации и постановлением правительства РФ от 16.02.2008г. №87 "О составе разделов проектной документации и требованиях к их содержанию".
 Проекты колерных паспортов либо проекты изменений в колерные паспорта не являются разрешительной документацией на строительство, реконструкцию объекта капитального строительства, не являются правовым основанием на устройство пристроек, навесов, козырьков.



Согласовано

Взам инв №
Подпись и дата
Инв. № подл

26/7-АС					
г. Березники, ул. Менделеева, д. 10а					
Изм.	Колуч.	Лист	№Док.	Подп.	Дата
Разработал	Ванькова				04.19
ГИП	Павлова				04.19
Паспорт внешнего облика объекта капитального строительства				Стадия	Лист
Общие данные				П	1
				Листов	
				ООО "СТРОЙПРОЕКТ"	

Фасад 2-1



Ведомость отделки фасадов

Поз. отделки	Наименование элемента фасада	Наименование материала отделки	Наименование и номер эталона цвета или образец колера	Примечание
1	Основное поле стен, балконные плиты	Окраска акриловой фасадной краской ВД-АК-1180		RAL 1001
2	Цоколь	Окраска акриловой фасадной краской ВД-АК-1180		RAL 3022
3	Переплеты деревянных окон собственников	Окраска эмалью "Универсальная" ВД-АК-1179		RAL 9003
4	Кровля	Профлист НС-35-1000-0.7, оцинк.		
5	Металлическая дверь, металлическое ограждение балконов	Окраска эмалью ПФ 115 (по грунту ГФ 021)		RAL 7024
6	Трубы на фасаде	Окраска эмалью ПФ 115 (по грунту ГФ 021)		RAL 1001

1. Размеры даны для справок, при производстве работ уточнить по месту.
2. Спецификацию элементов заполнения проемов см. л. 3
3. Ведомость обозначенных на фасадах работ см. л. 5.
4. Отметка верха цоколя -0,600.

						26/7 - АС			
						г. Березники, ул. Менделеева д. 10А			
Изм.	Кол.ч.	Лист	№Док.	Подп.	Дата	Капитальный ремонт фасада многоквартирного дома	Стадия	Лист	Листов
Разработал	Андреева		06.19				П	2	
ГИП	Павлова		06.19			Фасад 2-1	ООО "СТРОЙПРОЕКТ"		

Согласовано

Взам инв №

Подпись и дата

Инв. № подл

Фасад 1-2




Спецификация элементов заполнения проемов

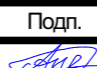
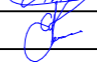
Поз.	Обозначение	Наименование	Кол-во	Масса, ед. кг.	Примечание
Оконные блоки					
Ок1	ГОСТ 30674-99	ОП 3300(н)*-1500* В2 4М-12-4М-12-4М	2		см. прим. 3
Ок2	ГОСТ 30674-99	ОП 2400(н)*-1500* В2 4М-12-4М-12-4М	2		см. прим. 3
	ГОСТ 30673-2013	Подоконная доска из ПВХ 1600*х500*	4		

1. Ведомость отделки фасадов см. л. 2
2. Размеры даны для справок, при производстве работ уточнить по месту.
3. Ок1 - Окно металлопластиковое с поворотно-откидным открыванием средней левой створки(см. эскиз), с двухкамерным стеклопакетом, подоконником из ПВХ.
Ок2 - Окно металлопластиковое с поворотно-откидным открыванием верхней левой створки(см. эскиз), с двухкамерным стеклопакетом, подоконником из ПВХ.
4. Ведомость обозначенных на фасадах работ см. л.5
5. Отметка верха цоколя -0,600.

Размеры со знаком * - уточнить по-месту. Заказ дверей и окон осуществлять после индивидуальных замеров.

Условные обозначения:

 - направление открывания створки

						26/7 - АС			
						г. Березники, ул. Менделеева д. 10А			
Изм.	Кол.ч.	Лист	№Док.	Подп.	Дата	Капитальный ремонт фасада многоквартирного дома	Стадия	Лист	Листов
Разработал	Андреева				06.19		П	3	
ГИП	Павлова				06.19				
						Фасад 1-2	ООО "СТРОЙПРОЕКТ"		

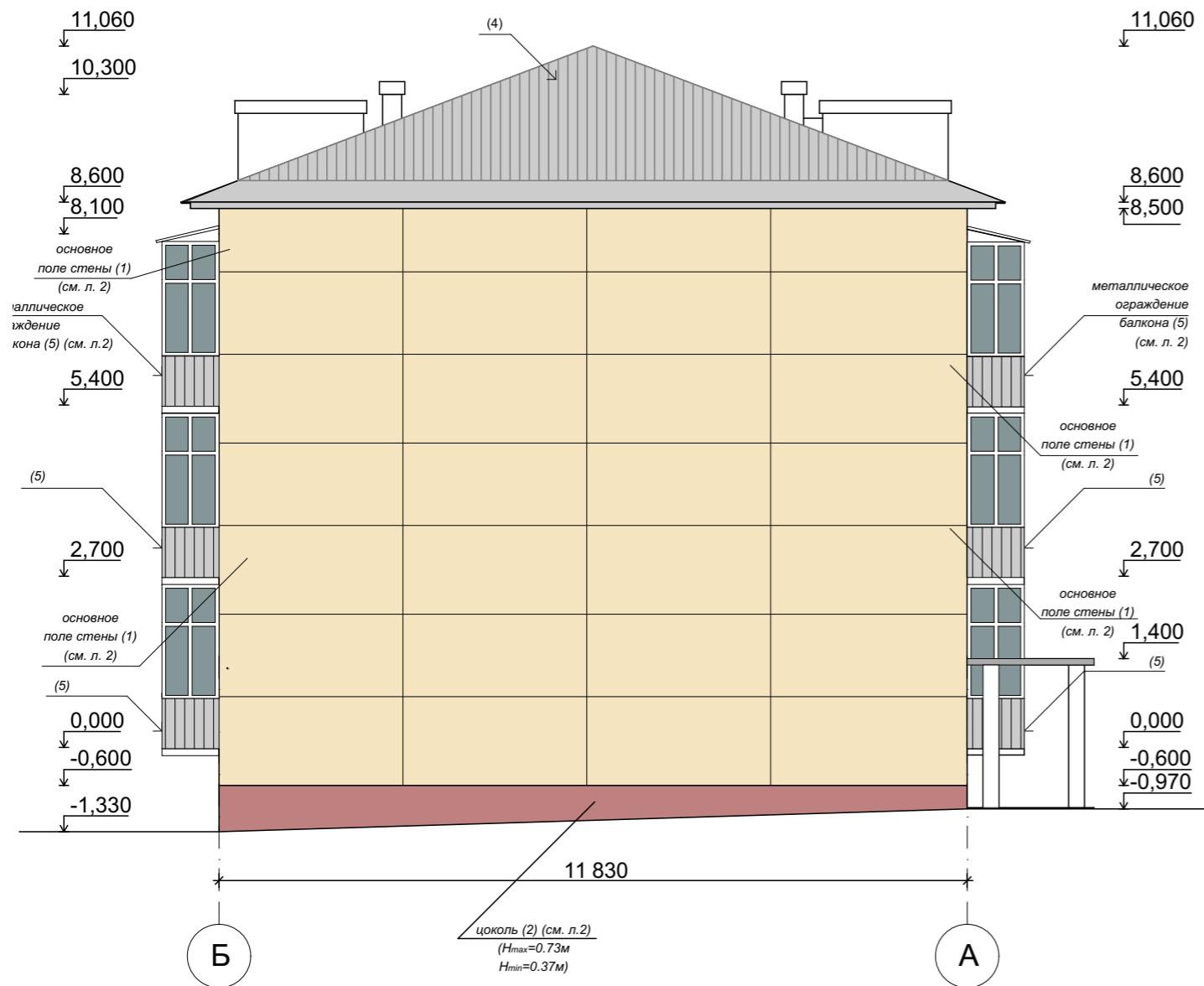
Согласовано

Взам инв №

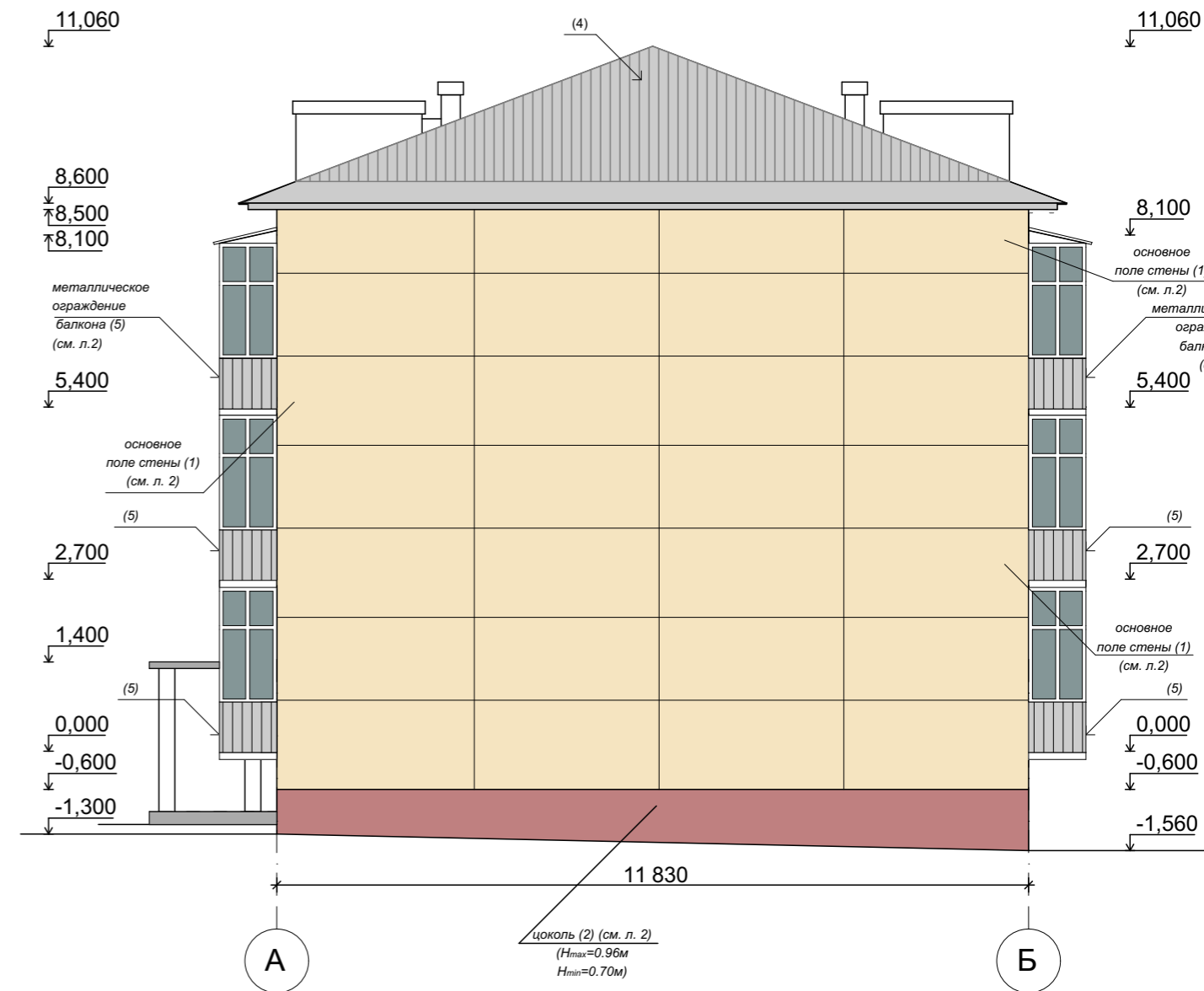
Подпись и дата

Инв. № подл

Фасад Б-А



Фасад А-Б



1. Размеры даны для справок, при производстве работ уточнить по месту.
2. Ведомость отделки фасадов см. л. 2
3. Ведомость обозначенных на фасадах работ см. л. 5.
4. Отметка верха цоколя -0,600.

						26/7 - АС			
						г. Березники, ул. Менделеева д. 10А			
Изм.	Коп.	Лист	№Док.	Подп.	Дата	Капитальный ремонт фасада многоквартирного дома	Стадия	Лист	Листов
Разработал		Андреева			06.19		П	4	
ГИП		Павлова			06.19				
						Фасад А-Б. Фасад Б-А	ООО "СТРОЙПРОЕКТ"		

Согласовано

Инва. № подл	Подпись и дата	Взам инв №

Ведомость выполняемых на фасадах работ (начало)

Наименование работ	Состав работ	Примечание
Ремонт штукатурного слоя	<ul style="list-style-type: none"> - отбивка старой штукатурки - очищение стен от различных загрязнений - грунтование стен - ремонт штукатурного слоя фасада под покраску, с соблюдением технологий для определенного вида штукатурной отделки - перетирка стен 	
Ремонт окрасочного слоя	<ul style="list-style-type: none"> - первая грунтовка - шпатлевка стен - шлифовка - вторая грунтовка (при необходимости) - окраска стен акриловой водно-дисперсионной фасадной краской на 2 слоя; (ВД-АК-1180 фасадная ВГТ) 	
Ремонт швов между панелями	<ol style="list-style-type: none"> 1. Вскрытие шва с удалением закрывающей его наружной штукатурки. 2. Удаление старого утеплителя и очистка полости шва. 3. Поверхности панелей наружных стен, образующие стыки, перед нанесением утеплителя должны быть очищены от пыли, грязи, наплывов бетона и просушены. 4. Утепление производится путем заполнения стыков стеновых панелей монтажной пеной до 2/3 толщины панели. 5. Затем в шов укладывается уплотняющий жгут «Вилатерм» (диаметр наружный 50 мм, кажущаяся плотность 23-50 кг/м³, теплопроводность 0,035 Вт/м°С). 6. Изоляцию стыков цементно-полимерным составом следует производить после установки уплотняющих жгутов. 7. Грунтовка, шпаклевка и окраска фасадной краской 	
Ремонт крылец	<ul style="list-style-type: none"> - Удалить рыхлый, отслоившийся защитный слой бетона - Очистить арматуру от продуктов коррозии стальными щетками. - восстановить защитный слой бетона ремонтными составами с обработкой основания и арматуры антикоррозийным составом, обеспечивая минимальную величину защитного слоя 20 мм. 	
Ремонт бетонных козырьков	<ul style="list-style-type: none"> - удаление рыхлого, отслоившегося защитного слоя бетона - очистить арматуру от продуктов коррозии стальными щетками - удалить существующее покрытие плиты - рубероид - восстановить защитный слой бетона ремонтными составами с обработкой основания и арматуры антикоррозийным составом, обеспечивая минимальную величину защитного слоя 20 мм. - поверхности плит (нижнюю и боковые грани) загрунтовать составом (на 2 слоя), зашпатлевать, окрасить акриловой водно-дисперсионной фасадной краской на 2 слоя; - на верхней поверхности плиты выполнить цементную стяжку на основе бетона с добавкой ПЕНЕТРОН Адмикс для водонепроницаемости (с соблюдением инструкции) с уклоном от стены не менее 3 %, окрасить; - поверх уложить гидроизоляцию: Праймер битумный ТЕХНОНИКОЛЬ № 01, поверх него Техноэласт ЭПП, поверх него Техноэласт ПЛАМЯ СТОП - по периметру плит установить отливы из оцинкованной кровельной стали по Т-образным костылям шириной не менее 1,5 толщины плиты, с герметизацией на стык покрытия и стен. 	
Ремонт колонн крылец	<ul style="list-style-type: none"> - Удалить рыхлый, отслоившийся защитный слой бетона - Очистить арматуру от продуктов коррозии стальными щетками. - восстановить защитный слой бетона ремонтными составами с обработкой основания и арматуры антикоррозийным составом, обеспечивая минимальную величину защитного слоя 20 мм. - Ошпаклевать и окрасить колонны фасадной краской 	

Ведомость выполняемых на фасадах работ (окончание)

Наименование работ	Состав работ	Примечание
Ремонт открытых балконов	<ul style="list-style-type: none"> - демонтаж бетона и арматуры балконных плит(остаются только существующие металлические уголки по бокам плиты); - выполнить устройство заглубления в стену на глубину 150мм высотой 180мм, длина 2400 с внутренней стороны уголков - очистить существующие металлические уголки от продуктов коррозии стальными щетками и обработать антикоррозийным составом; - приварить к существующим уголкам швеллера и арматуру, уложить арматурную сетку, обработать металлоконструкции антикоррозийным составом; - выполнить опалубку, залить бетоном В20 до места укладки сетки, уложить кладочную сетку, дозальить бетон до верха швеллера - выполнить цементную стяжку на основе бетона с добавкой ПЕНЕТРОН Адмикс для водонепроницаемости (с соблюдением инструкции) с уклоном от стены не менее 3 %; - окраска металлоконструкций плиты балконов пентафталевой эмалью ПФ-115 (ГОСТ 6465-76*) за 2 раза по грунтовке ГФ 021 ГОСТ 25129-82. в цвет фасада; - поверхности плит (нижнюю грань), оштукатурить, загрунтовать составом (на 2 слоя), зашпатлевать, окрасить акриловой водно-дисперсионной фасадной краской на 2 слоя в цвет фасада; - смонтировать новое ограждение балконов; -окраска металлоконструкций плиты балконов пентафталевой эмалью ПФ-115 (ГОСТ 6465-76*) за 2 раза по грунтовке ГФ 021 ГОСТ 25129-82. в цвет фасада; -окраска металлоконструкций ограждений балконов пентафталевой эмалью ПФ-115 (ГОСТ 6465-76*) за 2 раза по грунтовке ГФ 021 ГОСТ 25129-82. по ведомости отделки 	
Ремонт закрытых балконов	<ol style="list-style-type: none"> 1. Отбить все рыхлые участки балконных плит. 2. Выполнить очистку оголенной арматуры коррозионных наслоений металлическими щетками. 3. - восстановить защитный слой бетона ремонтными составами с обработкой основания и арматуры антикоррозийным составом, обеспечивая минимальную величину защитного слоя 20 мм. 4. - поверхности плит (нижнюю и боковые грани) загрунтовать (на 2 слоя), зашпатлевать, окрасить акриловой водно-дисперсионной фасадной краской на 2 слоя; 	
Ремонт окон	<ul style="list-style-type: none"> - выполнить демонтаж и монтаж отливов окон собственников (деревянных) - выполнить наружную отделку откосов окон (квартир собственников) - окраска оконных деревянных рам снаружи (квартир собственников) (см.л.2) 	
Замена окон	<ul style="list-style-type: none"> - демонтаж старых окон в местах общего пользования - монтаж оконных блоков в местах общего пользования осуществлять согласно ГОСТ 30971-2002. - выполнить замену подоконных досок в местах общего пользования на доски ПВХ - выполнить отделку внутренних откосов (оконных) в местах общего пользования - выполнить демонтаж и монтаж отливов в местах общего пользования 	
Окраска дверей	<ul style="list-style-type: none"> - очистка поверхности существующих дверей от старой краски, загрязнений и ржавчины; - окраска металлических дверей пентафталевой эмалью ПФ-115 (ГОСТ 6465-76*) за 2 раза по грунтовке ГФ 021 ГОСТ 25129-82; 	

Согласовано

Взам инв №

Подпись и дата

Инв. № подл

26/7 - АС

г. Березники, ул. Менделеева д. 10А

Изм.	Колуч.	Лист	№Док.	Подп.	Дата				
Разработал	Андреева				06.19	Паспорт внешнего облика объекта капитального строительства	Стадия	Лист	Листов
ГИП	Павлова				06.19		П	5	
Ведомость обозначенных на фасадах работ							ООО "СТРОЙПРОЕКТ"		