

**НО «Фонд капитального ремонта общего имущества
в многоквартирных домах в Пермском крае»**

**ПАСПОРТ ВНЕШНЕГО ОБЛИКА ОБЪЕКТА КАПИТАЛЬНОГО СТРОИТЕЛЬСТВА
(КОЛЕРНЫЙ ПАСПОРТ)**

АДРЕС ОБЪЕКТА: Пермский край, г. Березники, ул. Пятилетки, д. 46

ПК 375/2-09.21-АР.П

ПЕРМЬ 2021 г.

Ведомость рабочих чертежей основного комплекта

Лист	Наименование	Примечание
1	Общие данные	
2	Ситуационный план.	
3	Материалы фотофиксации существующего состояния фасадов.	
4	Материалы фотофиксации существующего состояния фасадов.	
5	Фасад 4-1 (главный фасад)	
6	Фасад А-Г (боковой фасад)	
7	Фасад В-А (боковой фасад)	
8	Фасад 1-4 (дворовый фасад)	
9	Фасады Г-Б, Б-В (дворовый фасад)	

Адрес здания, строения, сооружения: Пермский край, г. Березники, ул. Пятилетки, д. 46

Год постройки: 1957 г.

Объем - 23008,0 м³, Общая полезная площадь дома - 4892,30 м².

Общая характеристика:

Жилой дом сложной формы в плане, размерами 68,21x19,93 м, 5-ти этажный, 3-х подъездный.

Фундамент жилого дома - каменный, ленточный.

Материал наружных стен - кирпич, толщиной 700 мм.

Перекрытие (междуэтажное) - железобетонные плиты перекрытия, опирающиеся на несущие стены

Перекрытие (чердачное) - железобетонные плиты перекрытия, опирающиеся на несущие стены;

Крыша - скатная, с покрытием из профилированного листа НС 35 0,7x1000 с полимерным покрытием с организованным водостоком.

Отмостка жилого дома - по периметру жилого дома бетонная (бетон В15, без железнения), шириной 1000 мм, с водоотводными лотками.

Функциональное назначение объекта: жилое

Согласовано

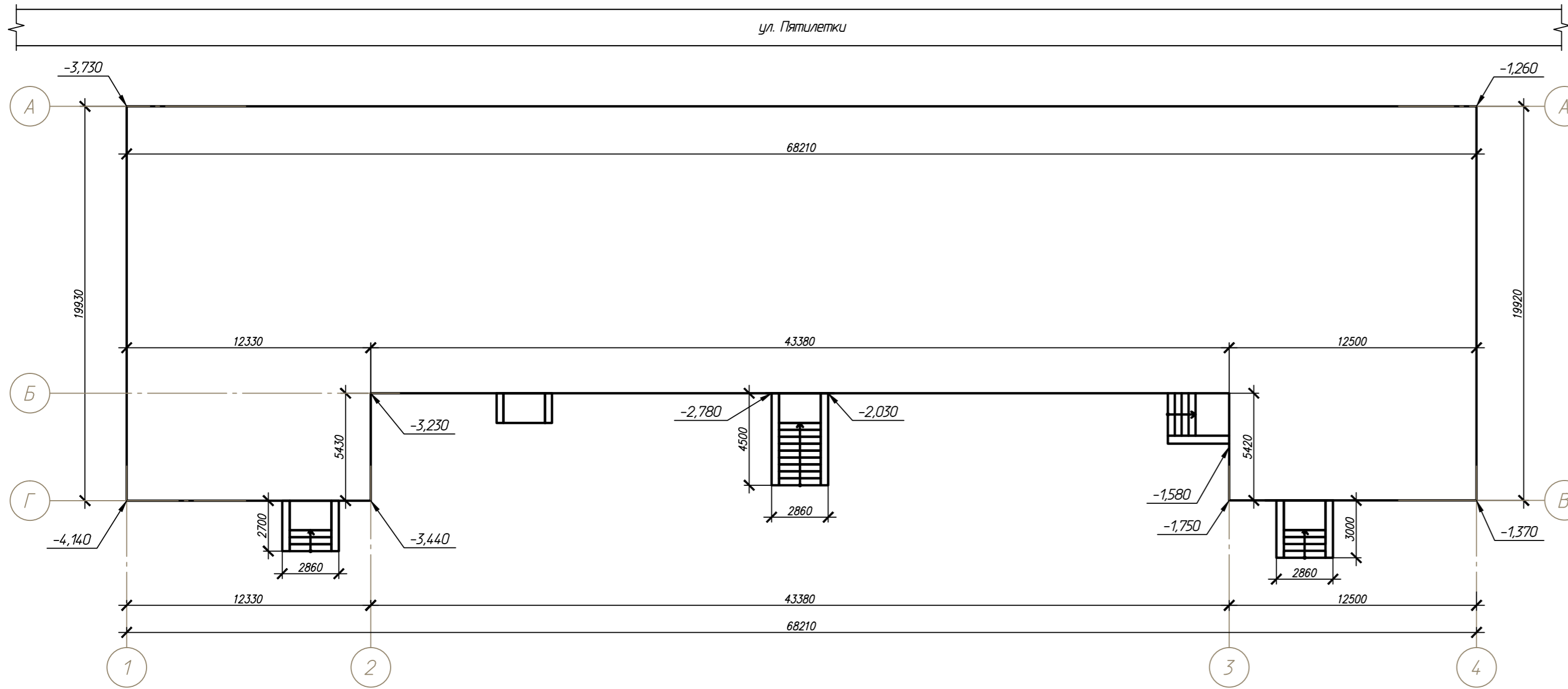
№ вкл. ≈	Взам. инв. ≈	Подп. и дата	№ вкл. ≈
			375/09.21

Колерный паспорт объекта жилого здания по адресу: Пермский край, г. Березники, ул. Пятилетки, д. 46 разрабатывался в соответствии с Градостроительным кодексом Российской Федерации и постановлением администрации города Перми от 22.02.2017 N130 "Об утверждении формы и Порядка согласования паспорта внешнего облика капитального строительства (колерного паспорта)" проекты колерных паспортов либо проекты изменений в колерные паспорта не являются разрешительной документацией на строительство, реконструкцию объекта капитального строительства; не являются правовым основанием на устройство пристроек, навесов, козырьков.

Предметом согласования данного колерного паспорта являются: принятые цветовые решения элементов фасада, применяемые материалы существующего объекта недвижимости, а также определение возможных видов и типов размещения объектов городской информации на нем. Вывески, не соответствующие стандартным требованиям, и не зафиксированные в колерном паспорте, подлежат демонтажу.

ПК 375/2-09.21-АР.П					
Пермский край, г. Березники, ул. Пятилетки, д.46					
Изм.	Кол. уч.	Лист	≈ док.	Подп.	Дата
Разработал	Крылова				09.21
Проверил	Крылов				09.21
Н.контр.	Великанова				09.21
ГИП	Крылов				09.21
				Паспорт внешнего облика объекта капитального строительства (Колерный паспорт)	
				Общие данные	
				Стадия	Лист
				Р	1
				Листов	
				9	
				ООО "ПК УралПроект"	

Ситуационный план.
М 1:200



ИНСТРУКЦИЯ

о порядке производства работ, связанных с окраской фасадов и всех наружных частей зданий, сооружений, строений расположенных на территории г. Березники.

1. Окраска фасадов и всех наружных частей зданий, сооружений, строений, ограждений, заборов, павильонов, киосков, ларьков и прочих объектов, расположенных на территории города Березники, может производиться лишь на основании колерного паспорта фасадов на ремонт и окраску, выдаваемых Администрацией г. Березники.

2. До начала процесса окраски здания или какого-либо сооружения должны быть произведены работы по капитальному ремонту всех без исключения наружных частей его, подлежащих окраске.

3. До начала ремонта зданий, имеющих газосветную рекламу, сообщить рекламораспространителю о предстоящих работах на фасаде здания с целью сохранения вывесок либо их демонтажа.

4. Полуразрушенные и разрушенные архитектурные художественно-скульптурные детали здания, карнизы, колонны, пилястры, капители, фризы, тяги, лепные элементы фасада, барельеф, мозаика, художественная роспись подлежат обязательному восстановлению в своем первоначальном виде.

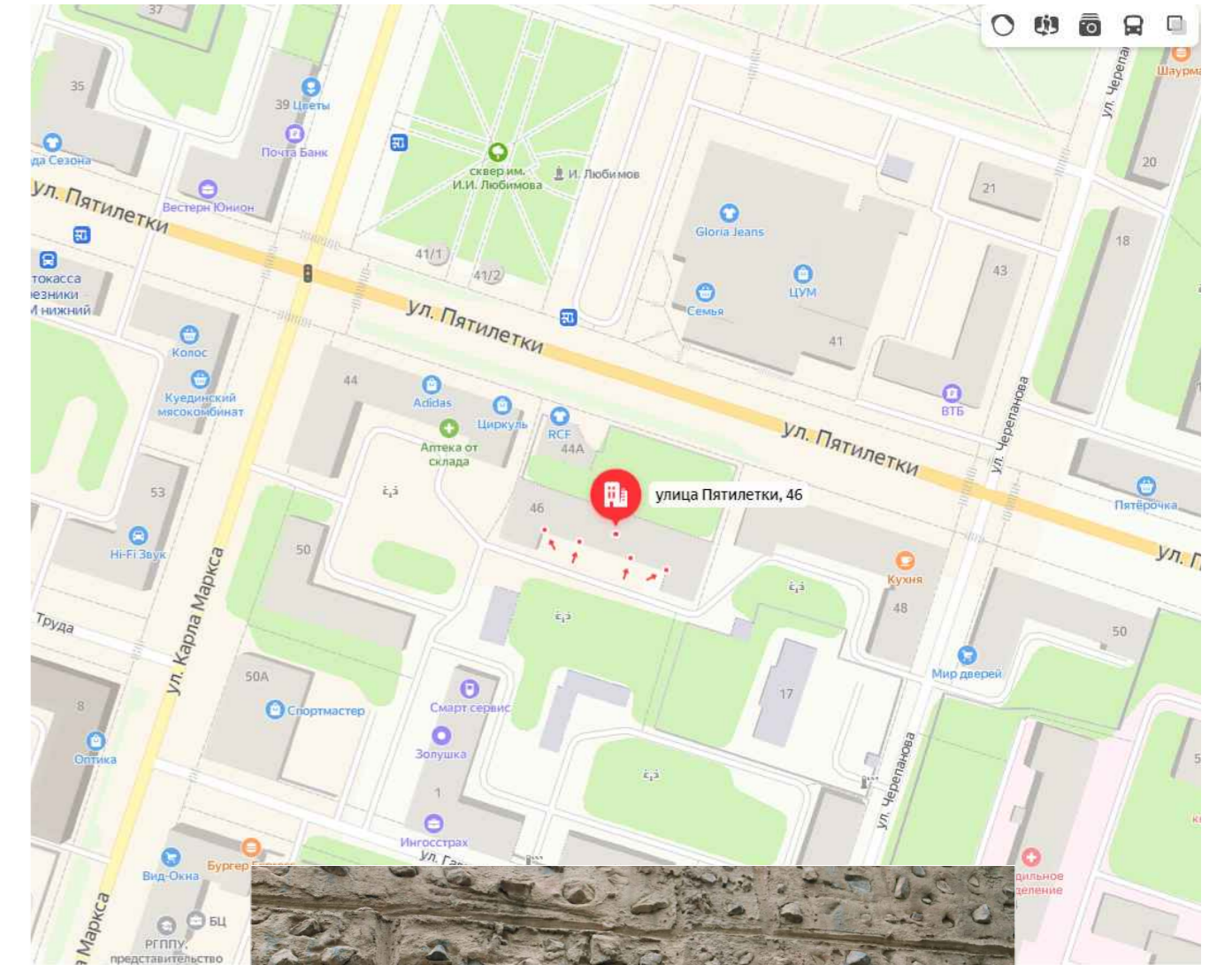
Категорически запрещается производить окраску фасадов здания без предварительного восстановления указанных деталей.

5. Металлические поверхности отдельных частей здания, чугунные решетки, перила балконов и лестниц, кронштейны, двери и окна, архитектурно-художественные детали перед окраской очищаются от грязи, ржавчины, старой краски и покрываются вновь лишь масляной краской.

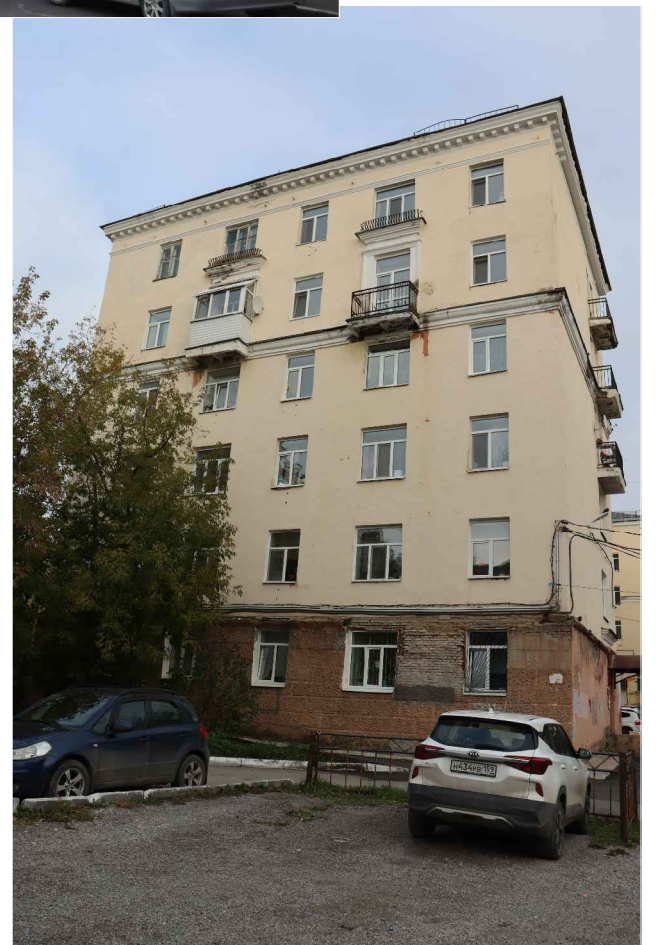
6. В соответствии с выданными образцами цвета (колерами) на окраску здания организация, проводящая ремонт здания, составляет пробные образцы цвета, которые наносят на видное место стены. Перед началом работ по окрашиванию фасада необходимо дополнительное согласование цвета на месте производства работ с представителями администрации г. Березники.

7. Домоуправления, организации или учреждения, производящие окраску и связанный с ней ремонт здания, несут полную ответственность за точное выполнение настоящей инструкции и привлекаются к ответственности за ее нарушение.

8. Цветовая гамма рекламносителей должна гармонизировать с основным колористическим решением фасадов.



						ПК 375/2-09.21-АР.П			
						Пермский край, г. Березники, ул. Пятилетки, д.46			
Изм.	Кол. уч.	Лист	№ док.	Подп.	Дата	Паспорт внешнего облика объекта капитального строительства (Колерный паспорт)	Стадия	Лист	Листов
							Р	2	
Разработал	Крылова				09.21	Ситуационный план.	ООО "ПК УралПроект"		
Проверил	Крылов				09.21				
Н.контр.	Великанова				09.21				



						ПК 375/2-09.21-АР.П			
						Пермский край, г. Березники, ул. Пятилетки, д.46			
Изм.	Кол. уч.	Лист	≈ док.	Подп.	Дата	Паспорт внешнего облика объекта капитального строительства (Колерный паспорт)	Стадия	Лист	Листов
Разработал		Крылова		<i>[Signature]</i>	09.21		Р	3	
Проверил		Крылов		<i>[Signature]</i>	09.21	Материалы фотофиксации существующего состояния фасадов.	ООО "ПК УралПроект"		
И.контр.		Великанова		<i>[Signature]</i>	09.21				



						ПК 375/2-09.21-АР.П			
						Пермский край, г. Березники, ул. Пятилетки, д.46			
Изм.	Кол. уч.	Лист	№ док.	Подп.	Дата	Паспорт внешнего облика объекта капитального строительства (Колерный паспорт)	Стадия	Лист	Листов
Разработал		Крылова		<i>[Signature]</i>	09.21		Р	4	
Проверил		Крылов		<i>[Signature]</i>	09.21	Материалы фотофиксации существующего состояния фасадов.	ООО "ПК УралПроект"		
И.контр.		Великанова		<i>[Signature]</i>	09.21				

Фасад 4-1 (главный фасад)



Отделка венчающего карниза:
 Краска ДК 880 "Декоратор" SLOXAN FASSADE
 Фасадная силикатная- 2 сл.
 Обработка поверхности гидрообработателем Типром К Люкс
 Шпатлевание поверхности шпатлевкой цементной фасадной ДК 300 - 3 мм
 Грунтование поверхности грунтовочным составом ДК 02 "Декоратор"
 Оштукатуривание поверхности штукатурной цементной смесью ДК 500 - 20 мм
 Грунтование поверхности грунтовочным составом ДК 02 "Декоратор"
 Очистка основания от существующего штукатурного слоя, пыли, грязи и пр.

Отделка фасада здания жилого дома:
 Краска ДК 880 "Декоратор" SLOXAN FASSADE
 Фасадная силикатная- 2 сл.
 Грунтование поверхности грунтовочным составом ДК 02 "Декоратор"
 Шпатлевание поверхности шпатлевкой цементной фасадной ДК 300 - 3 мм
 Грунтование поверхности грунтовочным составом ДК 02 "Декоратор"
 Оштукатуривание поверхности (гладкое) штукатурной цементной смесью ДК 500 по металлу сетке ЦПВС ОЦ 0,5 18x50x1 мм - 30 мм
 Грунтование поверхности грунтовочным составом ДК 02 "Декоратор"
 Очистка основания от существующего штукатурного слоя, пыли, грязи и пр.

Отделка междупэтажного карниза, сандривок, наличников, полок под окнами и пр.:
 Краска ДК 880 "Декоратор" SLOXAN FASSADE
 Фасадная силикатная- 2 сл.
 Шпатлевание поверхности шпатлевкой цементной фасадной ДК 300 - 3 мм
 Грунтование поверхности грунтовочным составом ДК 02 "Декоратор"
 Оштукатуривание поверхности штукатурной цементной смесью ДК 500 - 20 мм
 Грунтование поверхности грунтовочным составом ДК 02 "Декоратор"
 Очистка основания от существующего штукатурного слоя, пыли, грязи и пр.

Отделка наружных откосов окон здания жилого дома:
 Краска ДК 880 "Декоратор" SLOXAN FASSADE
 Фасадная силикатная- 2 сл.
 Грунтование поверхности грунтовочным составом ДК 02 "Декоратор"
 Шпатлевание поверхности шпатлевкой цементной фасадной ДК 300 - 6 мм
 Грунтование поверхности грунтовочным составом ДК 02 "Декоратор"
 Очистка основания от существующего отделочного слоя, пыли, грязи и пр.

Отделка цоколя здания жилого дома:
 Краска ДК 880 "Декоратор" SLOXAN FASSADE
 Фасадная силикатная- 2 сл.
 Грунтование поверхности грунтовочным составом ДК 02 "Декоратор"
 Оштукатуривание поверхности штукатурной цементной смесью ДК 500 по металлу сетке ЦПВС ОЦ 0,5 18x50x1 мм - 30 мм
 Грунтование поверхности грунтовочным составом ДК 02 "Декоратор"
 Очистка основания от существующего штукатурного слоя, пыли, грязи и пр.

Внимание! Цвета воспроизведены полиграфическим способом. Они не заменяют оригинальные цвета. Перед выбором окончательного цвета рекомендуем проверить цвет в естественной среде. Перед началом производства работ необходимо выполнить пробный выкрас.

Образцы колеров отделки фасадов (Цвета фасада выбраны по каталогу цветов RAL CLASSIC, RAL Design)

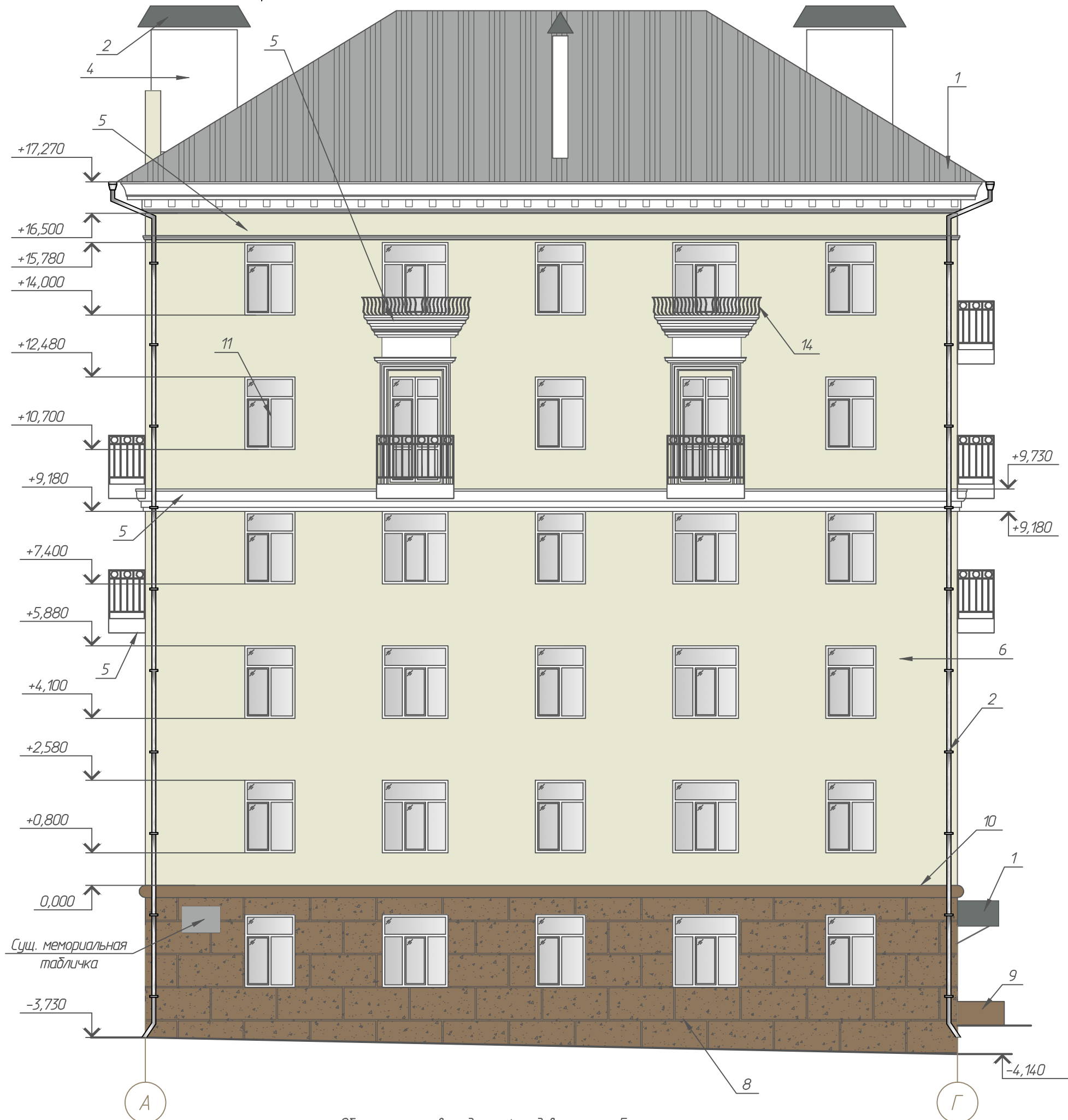
N	Место на фасаде	Материал облицовки	Цвет
1	Покрытие крыши, планки примыканий кровли, покрытие козырьков	Профилированный лист НС35 0,7x1000, оцинкованный лист 0,7 мм	RAL 9006 (бело-алюминиевый) R. 165 G. 168 B. 166
2	Водосточные трубы, колпаки вентиляционных шахт, отливы на междупэтажном карнизе, сандривки, отливы окон	Оцинкованный лист 0,7 мм	RAL 9006 (бело-алюминиевый) R. 165 G. 168 B. 166
3	Ограждение крыши	Эмалевые краски	RAL 9006 (бело-алюминиевый) R. 165 G. 168 B. 166
4	Стенки вентиляционных шахт	Краска ДК 880 "Декоратор" SLOXAN FASSADE Фасадная силикатная- 2 слоя	RAL 9003 (сигнальный белый) R. 244 G. 248 B. 244
5	Венчающий и междупэтажные карнизы, сандривки, порталы, декоративные элементы фасада, плиты балконов	Краска ДК 880 "Декоратор" SLOXAN FASSADE Фасадная силикатная- 2 слоя	RAL 9003 (сигнальный белый) R. 244 G. 248 B. 244

N	Место на фасаде	Материал облицовки	Цвет
6	Поверхность стен фасада	Краска ДК 880 "Декоратор" SLOXAN FASSADE Фасадная силикатная- 2 слоя	RAL 095 90 10 R. 232 G. 232 B. 210
7		Краска ДК 880 "Декоратор" SLOXAN FASSADE Фасадная силикатная- 2 слоя	RAL 070 70 30 R. 201 G. 172 B. 121
8	Поверхность цоколя (главный, доковые фасады) рустованная камешковая штукатурка	Краска ДК 880 "Декоратор" SLOXAN FASSADE Фасадная силикатная- 2 слоя	RAL 060 50 20 R. 143 G. 119 B. 93
9	Поверхность цоколя, стенки крылец (дворовый фасад) гладкая штукатурка	Краска ДК 880 "Декоратор" SLOXAN FASSADE Фасадная силикатная- 2 слоя	RAL 060 50 20 R. 143 G. 119 B. 93
10	Отлив цоколя	Оцинкованный лист 0,7 мм	RAL 060 50 20 R. 143 G. 119 B. 93

N	Место на фасаде	Материал облицовки	Цвет
11	Оконные блоки	Рамы из ПВХ профилей, рамы окон из дерева	RAL 9016 (транспортный белый) R. 247 G. 251 B. 245
12	Металлические дверные блоки (дворовый фасад)	Эмалевые краски	RAL 9006 (бело-алюминиевый) R. 165 G. 168 B. 166
13	Дверной блок из дерева (сквозной подъезд, глав. фасад)	Акриловая краска для деревянных поверхностей	RAL 060 50 20 R. 143 G. 119 B. 93
14	Металлические ограждения крылец, балкона, балконной окон, пожарная лестница	Эмалевые краски	RAL 060 50 20 R. 143 G. 119 B. 93
15	Площадки, ступени входа, отмостка	Бетон	RAL 7005 (мышино-серый) R. 107 G. 113 B. 111

ПК 375/2-09.21-AP.П				
Пермский край, г. Березники, ул. Пятилетки, д.46				
Изм.	Кли. изм.	Лист	№ док.	Дата
				09.21
Разработал	Крылова			09.21
Проверил	Крылов			09.21
И.контр.	Великанова			09.21
Паспорт внешнего облика объекта капитального строительства (Колерный паспорт)			Страниц	Лист
Фасад 4-1 (главный фасад)			Р	5
ООО ПК УралПроект				

Фасад А-Г (доковой фасад)

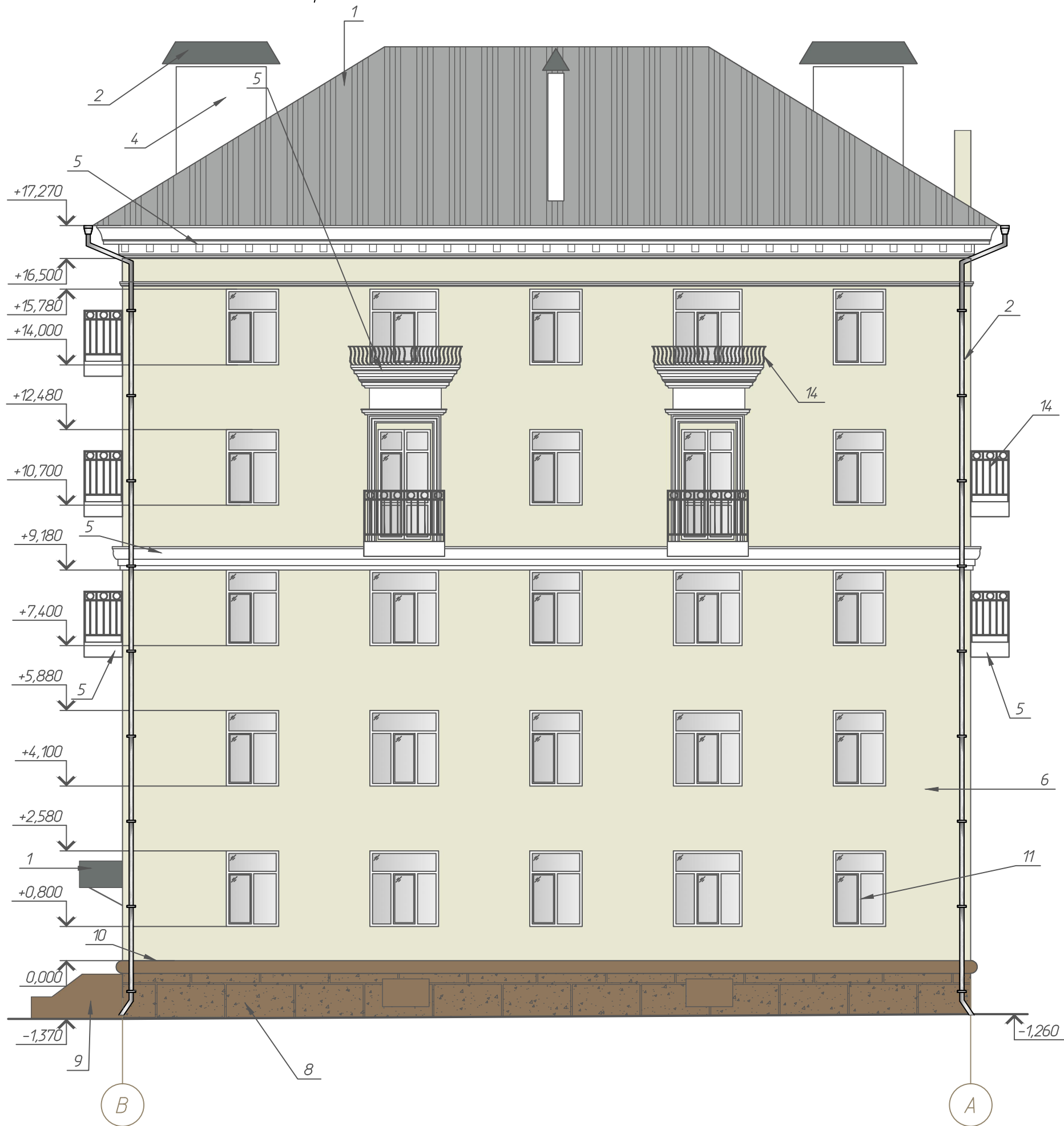


Образцы колеров отделки фасадов см. лист 5.

Внимание! Цвета воспроизведены полиграфическим способом. Они не заменяют оригинальные цвета. Перед выбором окончательного цвета рекомендуем проверить цвет в естественной среде. Перед началом производства работ необходимо выполнить пробный выкрас.

					ПК 375/2-09.21-АР.П				
					Пермский край, г. Березники, ул. Пятилетки, д.46				
Изм.	Кол. уч.	Лист	к док.	Подп.	Дата	Паспорт внешнего облика объекта Капитальный ремонт фасада (Колерный паспорт)	Стadia	Лист	Листов
							Р	6	
Разработал		Крылова		<i>[Signature]</i>	09.21	Фасад А-Г (доковой фасад)	ООО "ПК УралПроект"		
Проверил		Крылов		<i>[Signature]</i>	09.21				
Н.контр.		Великанова		<i>[Signature]</i>	09.21				

Фасад В-А (боковой фасад)



Образцы колеров отделки фасадов см. лист 5.

Внимание! Цвета воспроизведены полиграфическим способом. Они не заменяют оригинальные цвета. Перед выбором окончательного цвета рекомендуем проверить цвет в естественной среде. Перед началом производства работ необходимо выполнить пробный выкрас.

						ПК 375/2-09.21-АР.П			
						Пермский край, г. Березники, ул. Пятилетки, д.46			
Изм.	Кол. уч.	Лист	дож.	Подп.	Дата	Паспорт внешнего облика объекта Капитальный ремонт фасада (Колерный паспорт)	Стадия	Лист	Листов
Разработал		Крылова		<i>[Signature]</i>	09.21		Р	7	
Проверил		Крылов		<i>[Signature]</i>	09.21				
Н.контр.		Великанова		<i>[Signature]</i>	09.21	Фасад В-А (боковой фасад)	ООО "ПК УралПроект"		

Фасад 1-4 (дворовый фасад)



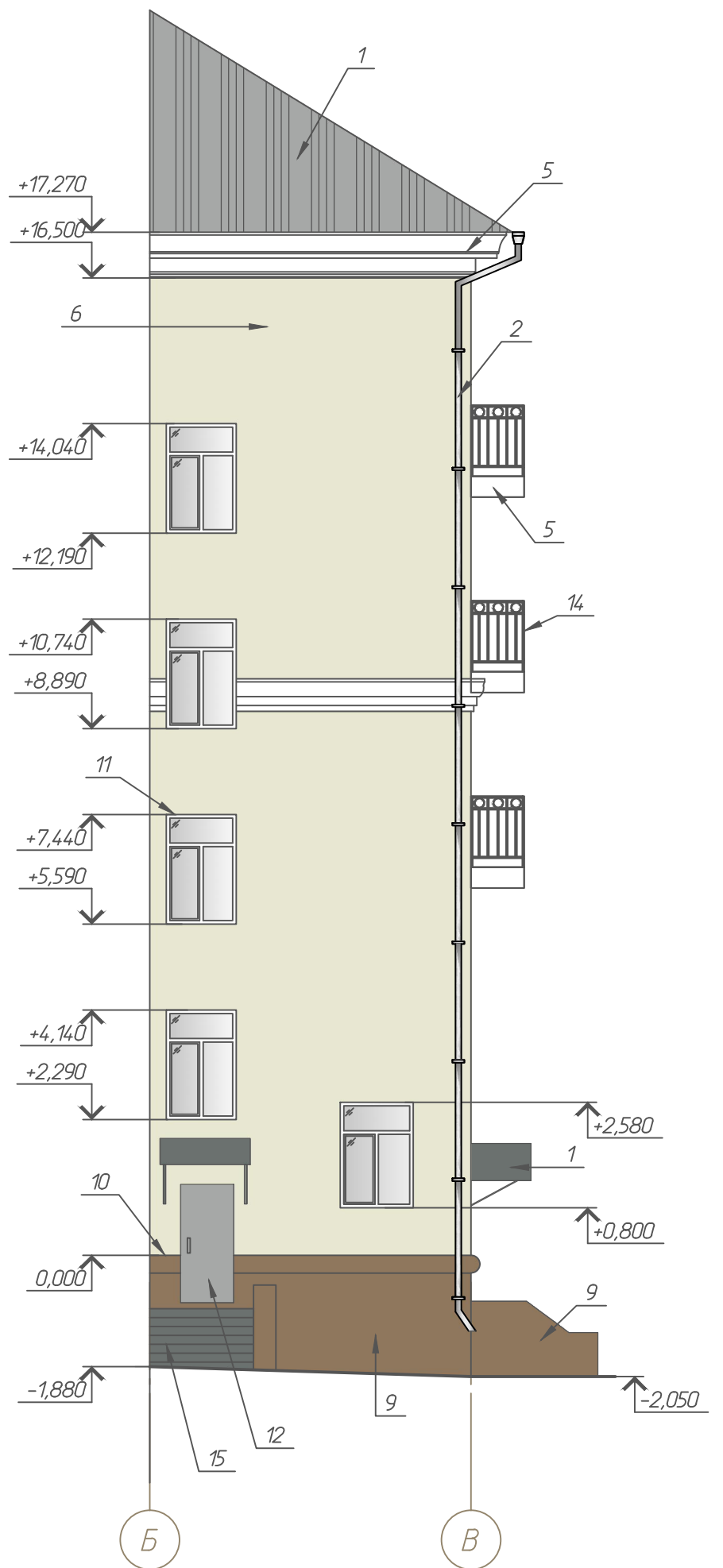
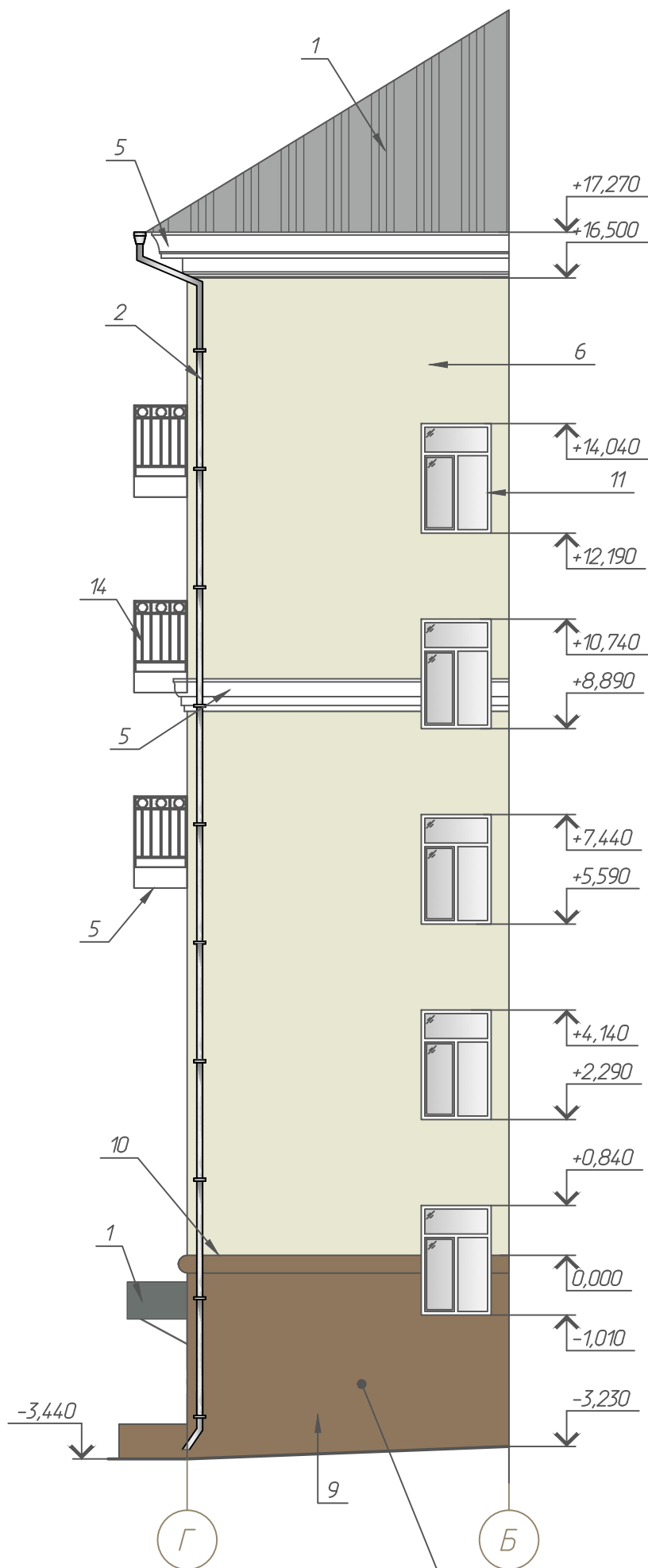
Отделка цоколя здания жилого дома:
 Краска ВВ0 "Декоратор" SILOXAN FASSADE
 Фасадная силиконовая- 2 сл.
 Грунтование поверхности грунтово-цементным составом
 составом ДК 02 "Декоратор"
 Шпатлевание поверхностей шпатлевкой
 цементной фасадной ДК 300 - 3 мм
 Грунтование поверхности грунтово-цементным составом
 составом ДК 02 "Декоратор"
 Оптикурирование поверхностей
 (глазкой) шпакатурной
 цементной смесью ДК 500 по метал.
 сетке ЦПВС ОЦ 0,5 18x50x1 мм- 30 мм
 Грунтование поверхности грунтово-цементным составом
 составом ДК 02 "Декоратор"
 Очистка основания от существующего
 шпакатурного слоя, пыли, грязи и пр.

Образцы колеров отделки фасадов см. лист 5.

Внимание! Цвета воспроизведены полиграфическим способом. Они не заменяют оригинальные цвета. Перед выбором окончательного цвета рекомендуем проверить цвет в естественной среде. Перед началом производства работ необходимо выполнить пробный выкрас.

ГК 375/2-09.21-АР.П					
Пермский край, г. Березники, ул. Пятилетки, д.46					
Изм.	Кол. изм.	Лист	из дж.	Изд.	Дата
Разработал	Крылова				09.21
Проверил	Крылов				09.21
Н.контр.	Великанова				09.21
Паспорт внешнего облика объекта капитального строительства (Колерный паспорт)			Стация	Лист	Листов
Фасад 1-4 (дворовый фасад)			Р	8	
ООО ПК УралПроект					

Фасады Г-Б, Б-В (дворовый фасад)



Отделка цоколя здания жилого дома:
 Краска ДК 880 "Декоратор" SILOXAN FASSADE
 Фасадная силиконовая- 2 сл.
 Грунтование поверхности грунтовочным составом
 составом ДК 02 "Декоратор"
 Шпатлевание поверхностей шпатлевкой
 цементной фасадной ДК 300 - 3 мм
 Грунтование поверхности грунтовочным составом
 составом ДК 02 "Декоратор"
 Оштукатуривание поверхностей
 (гладкое) штукатурной
 цементной смесью ДК 500 по метал.
 сетке ЦПВС ОЦ 0,5 18x50x1 мм- 30 мм
 Грунтование поверхности грунтовочным составом
 составом ДК 02 "Декоратор"
 Очистка основания от существующего
 штукатурного слоя, пыли, грязи и пр.,

Образцы колеров отделки фасадов см. лист 5.

Внимание! Цвета воспроизведены полиграфическим способом. Они не заменяют оригинальные цвета. Перед выбором окончательного цвета рекомендуем проверить цвет в естественной среде. Перед началом производства работ необходимо выполнить пробный выкрас.

						ПК 375/2-09.21-АР.П			
						Пермский край, г. Березники, ул. Пятилетки, д.46			
Изм.	Кол.уч.	Лист	из док.	Подп.	Дата	Паспорт внешнего облика объекта Капитальный ремонт фасада (Колерный паспорт)	Стация	Лист	Листов
							Р	9	
Разработал		Крылова			09.21	Фасады Г-Б, Б-В (дворовый фасад)	ООО "ПК УралПроект"		
Проверил		Крылов			09.21				
Н.контр.		Великанова			09.21				