

Схема предполагаемых к использованию земель или части земельного участка

Объект: газопровод для транспортировки природного газа под давлением до 0.6 Мпа включительно

Местоположение: Пермский край, г.о. Город Березники, с. Пыскор, ул. Мира, в районе дома 25

Площадь земель или части земельного участка, кв.м.: 1834

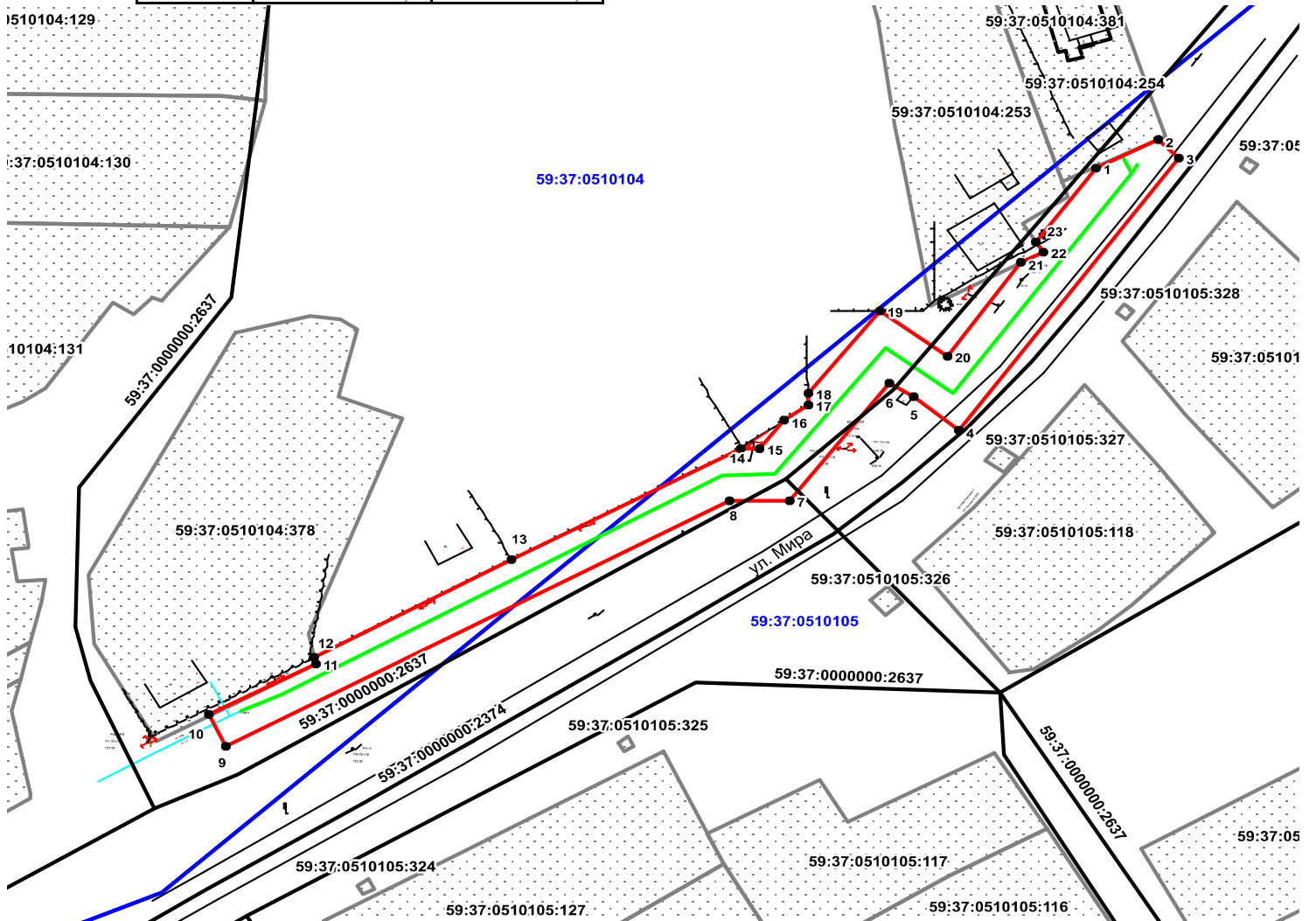
Категория земель: земли населённых пунктов

Вид разрешенного использования: для строительства газопровода



Обозначение характерных точек границ	Координаты (МСК-59), м	
	X	Y
1	680184.82	2252075.21
2	680190.01	2252085.92
3	680186.76	2252089.34
4	680135.00	2252052.29
5	680141.61	2252044.37
6	680143.87	2252040.52
7	680121.92	2252023.53
8	680121.61	2252013.30
9	680075.30	2251928.23
10	680081.28	2251925.37
11	680090.98	2251943.51
12	680092.25	2251943.19

Обозначение характерных точек границ	Координаты (МСК-59), м	
	X	Y
13	680110.65	2251976.54
14	680131.68	2252015.26
15	680131.78	2252018.51
16	680136.90	2252022.48
17	680139.95	2252026.67
18	680142.23	2252026.61
19	680157.79	2252038.66
20	680149.14	2252050.15
21	680166.79	2252062.55
22	680168.88	2252066.55
23	680170.72	2252065.31



Описание границ смежных землепользователей:

- от т. 1 до т.2 земельный участок с кадастровым номером 59:37:0510104:254
- от т. 2 до т.10, земли общего пользования
- от т. 12 до т.21,
- от т. 23 до т.1
- от т. 10 до т.12 земельный участок с кадастровым номером 59:37:0510104:378
- от т. 21 до т.23 земельный участок с кадастровым номером 59:37:0510104:253

Масштаб 1:1200

Условные обозначения:

- граница предполагаемых к использованию земель
- граница учтенных земельных участков
- граница кадастрового квартала
- проектируемый газопровод
- существующий газопровод

59:37:0510104:253 кадастровый номер земельного участка

59:37:0510104 номер кадастрового квартала

Заявитель  Крапивин А.В./

Верно