

Схема предполагаемых к использованию земель или части земельного участка

Объект: газопровод для транспортировки природного газа под давлением до 0.6 Мпа включительно

Местоположение: Пермский край, г.о. Город Березники, г. Усолье, ул. Гоголя, в районе дома 78

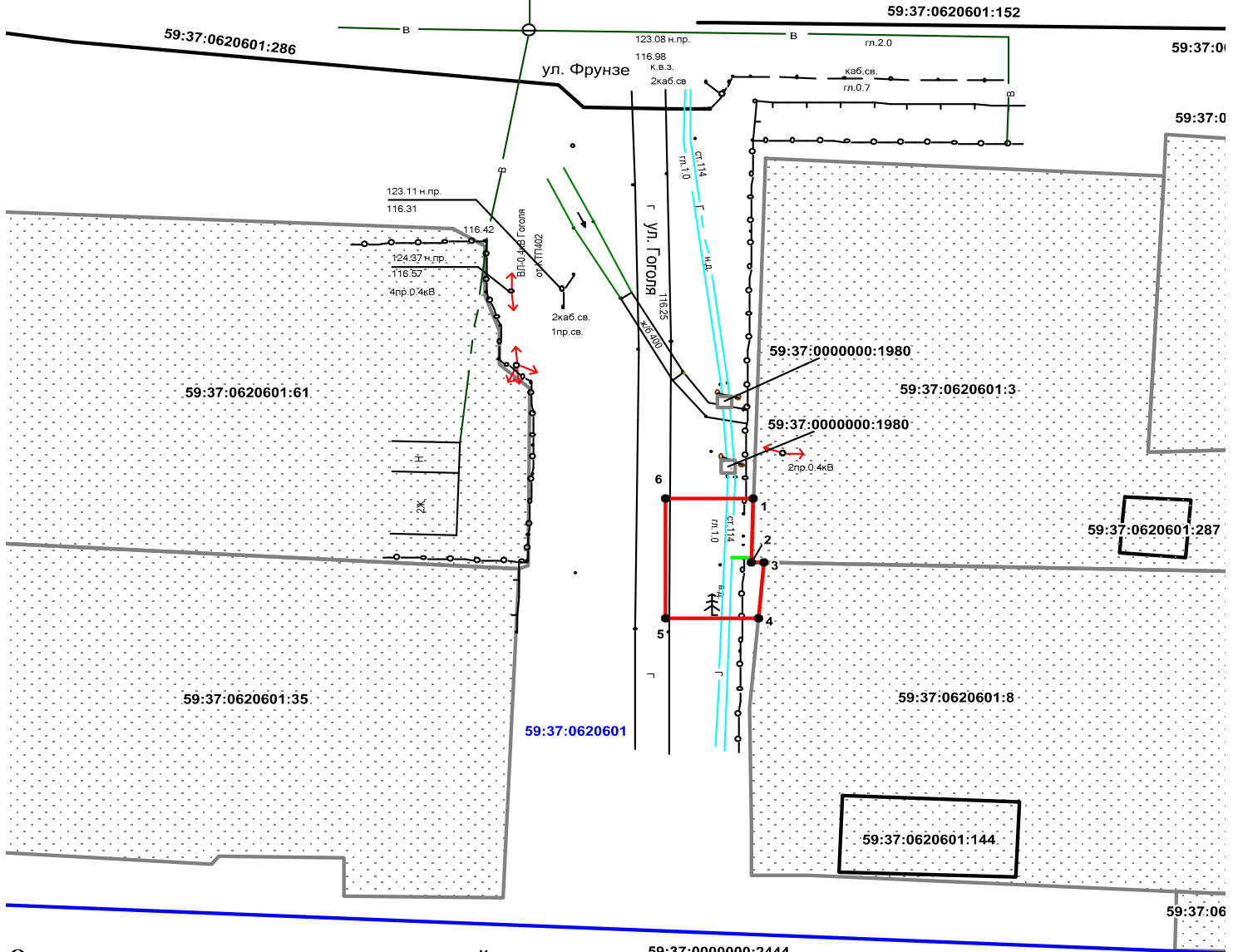
Площадь земель или части земельного участка, кв.м 68

Категория земель: земли населённых пунктов

Вид разрешенного использования: для строительства газопровода



Обозначение характерных точек границ	Координаты (МСК-59), м	
	X	Y
1	675081.81	2257847.03
2	675076.49	2257846.86
3	675076.47	2257847.86
4	675071.81	2257847.42
5	675071.81	2257840.46
6	675081.81	2257840.46



Описание границ смежных землепользователей:

- от т. 1 до т.3 земельный участок с кадастровым номером 59:37:0620601:3
- от т. 3 до т.4 земельный участок с кадастровым номером 59:37:0620601:8
- от т. 4 до т.1 земли общего пользования

Масштаб 1:500

Условные обозначения:

- граница предполагаемых к использованию земель
- граница учтенных земельных участков
- граница кадастрового квартала
- проектируемый газопровод
- существующий газопровод

Заявитель  / Крапивин А.В./

59:37:0620601:3 кадастровый номер земельного участка

59:37:0620601 номер кадастрового квартала

Верно