

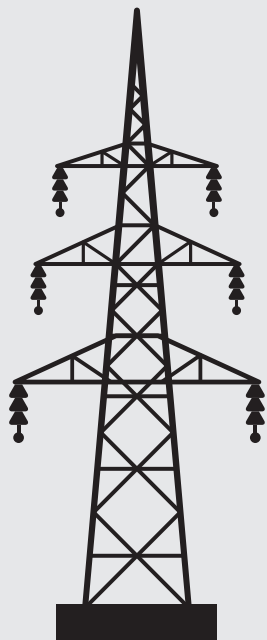
Рыбалка вблизи ЛЭП – СМЕРТЕЛЬНО ОПАСНА!

Удочка – хороший проводник электричества!

При приближении удочки или мокрой лески к проводам, человек попадает под действие электрического тока.

В результате он может получить сильные ожоги, нередко приводящие к смерти.

Прежде чем приступить к рыбалке, убедитесь, что поблизости нет ЛЭП и вы не нарушаете охранную зону ВЛ*.



- Охранная зона ВЛ до 1 кВ – 2 метра
- Охранная зона ВЛ 1-20 кВ – 10 метров
- Охранная зона ВЛ 35 кВ – 15 метров
- Охранная зона ВЛ 110 кВ – 20 метров
- Охранная зона ВЛ 220 кВ – 25 метров

* Охранная зона ВЛ – это земельный участок и воздушное пространство вдоль линии по всей ее длине. Измерение охранной зоны производится от крайнего (наиболее удаленного от оси ВЛ) провода.



Будьте осторожны!

В ОХРАННЫХ ЗОНАХ ЛЭП ТАКЖЕ ЗАПРЕЩАЕТСЯ:

- устраивать площадки для игр, костры, стоянки транспорта, палаточные городки, запускать воздушных змеев;
- набрасывать на провода леску удильца, посторонние предметы;
- приближаться к опорам линий электропередачи, влезать на них, повреждать арматуру, изоляторы.

**НЕ ПОДВЕРГАЙТЕ СВОЮ ЖИЗНЬ
И ЖИЗНЬ ОКРУЖАЮЩИХ ВАС ЛЮДЕЙ ОПАСНОСТИ!**

#электричествоопасно



www.mrsk-ural.ru/client/safety/danger/



РОССЕТИ
УРАЛ

8-800-220-0-220
телефон горячей линии