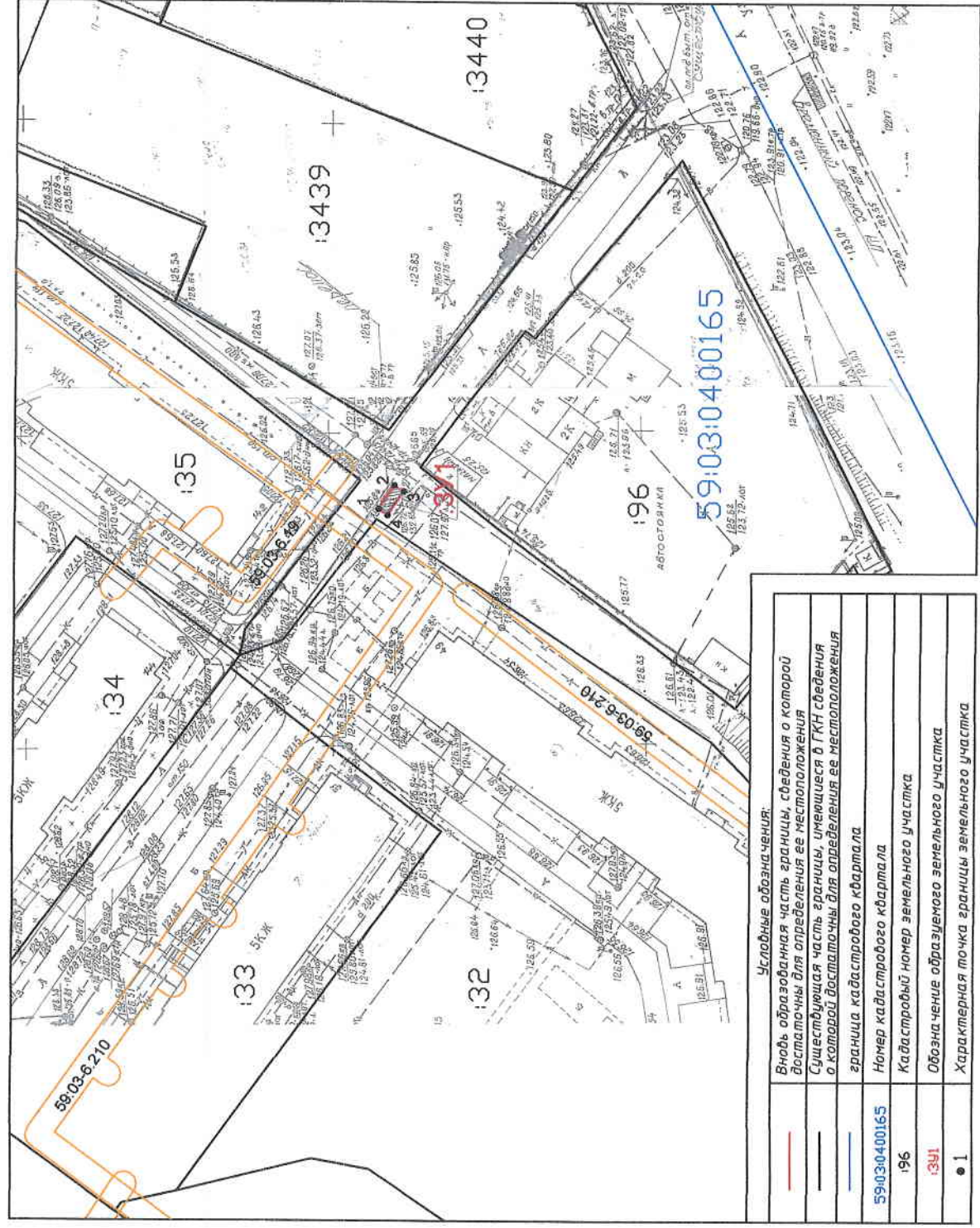


СХЕМА расположения земельного участка или земельных участков на кадастровом плане территории по адресу: Пермский край, город Березники, район Жилого дома № 142, по улице Пятилетки

Условный номер земельного участка: 13У1
 Площадь земельного участка: 8 м²



УТВЕРЖДЕНА

(наименование документа об утверждении, включая наименование органов государственной власти или органов местного самоуправления, принятых решения об утверждении схемы или подлестных соглашений о перераспределении земельных участков)

от _____ № _____

Обозначение характеристик точек границ	Координаты, м	
	X	Y
1	2	3
1	671695.75	2267253.91
2	671693.23	2267257.70
3	671691.73	2267256.70
4	671694.24	2267252.91

Условные обозначения:

	Вновь образованная часть границы, сведения о которой достаточны для определения ее местоположения
	Существующая часть границы, имеющаяся в ГКН сведения о которой достаточны для определения ее местоположения
	граница кадастрового квартала
59:03:0400165	Номер кадастрового квартала
196	Кадастровый номер земельного участка
13У1	Обозначение образуемого земельного участка
● 1	Характерная точка границы земельного участка

Масштаб 1:1000

Схема предполагаемых к использованию земель или части
земельного участка

Объект: контейнерная площадка для сбора бытовых отходов от жителей в районе жилого дома № 142, по улице Пятилетки

Местоположение: район жилого дома № 142, по улице Пятилетки
(согласно сведениям государственного кадастра недвижимости)

Площадь земель или части земельного участка, кв.м.: 8

Категория земель: земли населенных пунктов

Вид разрешенного использования: использование земельного участка под объект благоустройства – контейнерную площадку
(при наличии)

Каталог координат, М (система координат г.Березники)		
№ точки границы	X	Y
1	592,89	11838,86
2	590,34	11842,64
3	588,85	11841,63
4	591,39	11837,85

Описание границ смежных землепользователей:

От 1 точки до 1 точки с землями, государственная собственность на которые не разграничена (свободные от прав третьих лиц)

Условные обозначения:

Объект обозначен красной линией, точки границ: 1, 2, 3, 4.

Схема расположения земельного участка или земельных участков на кадастровом плане территории в районе ул. Пятилетки, дом 142. (Масштаб 1 : 1000):

Заявитель: 18.02.19
(дата)

(подпись)

(расшифровка)

