

Схема предполагаемых к использованию земель или части земельного участка

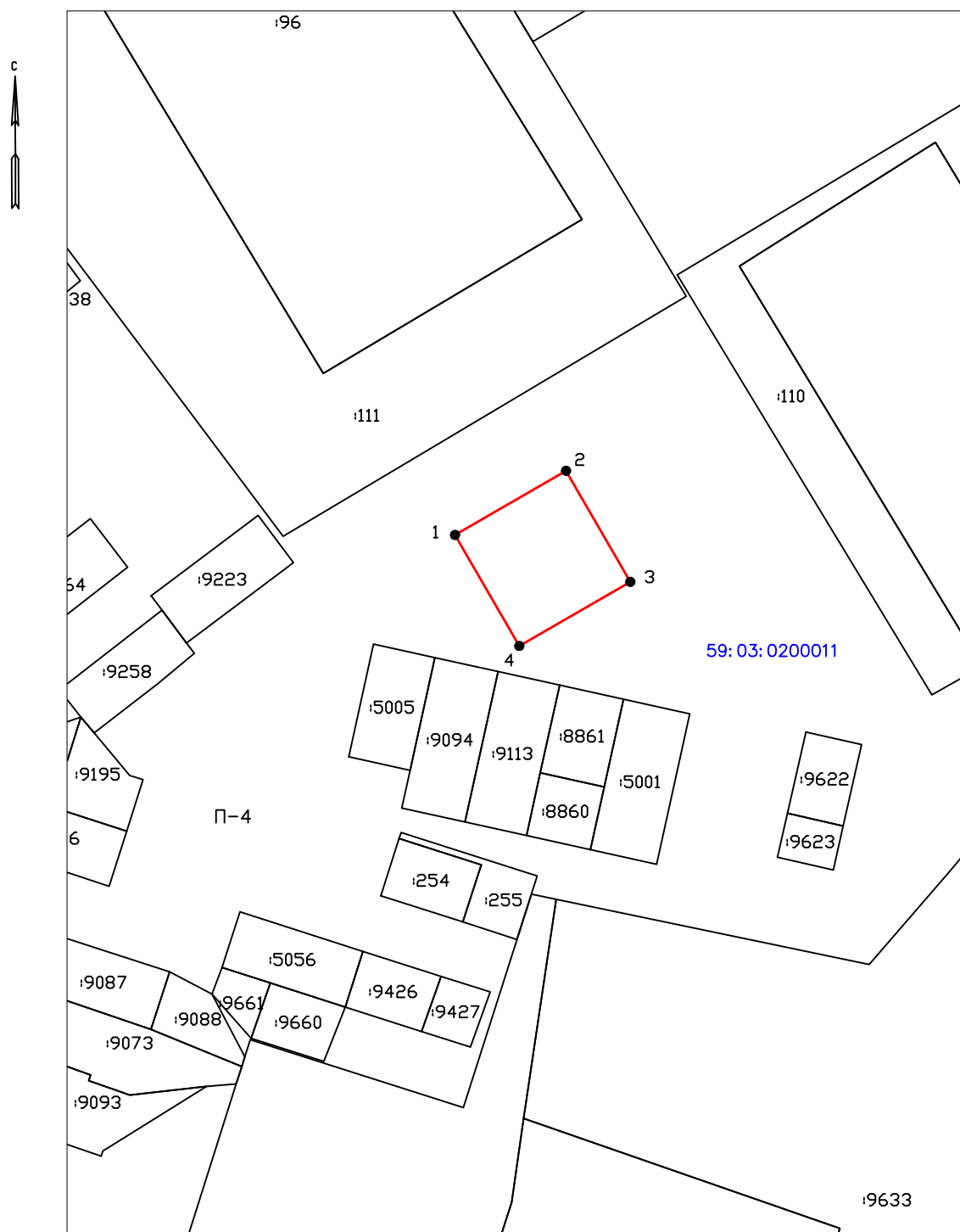
Объект: "Антенно-мачтовое сооружение сотовой связи"

Местоположение: Пермский край, г. Березники, ул. Березниковская

Площадь земель или части земельного участка, кв.м.: 100

Категория земель: земли населенных пунктов

Вид разрешенного использования: для размещения антенно-мачтового сооружения сотовой связи



Каталог координат, м

Обозначение характерных точек границ	Координаты	
	X	Y
1	673764.29	2262994.85
2	673769.30	2263003.50
3	673760.65	2263008.51
4	673755.64	2262999.85
1	673764.29	2262994.85

Масштаб 1:500

Описание границ смежных землепользователей:
от 1 точки до 1 точки – муниципальная собственность.

Условные обозначения:

• 1	Характерная точка границы, сведения о которой позволяют однозначно определить ее на местности
— (красная)	Границы земельных участков, установленные (уточненные) при проведении кадастровых работ, отражающиеся в масштабе
— (серая)	Граница земельного участка, сведения о которой содержатся в ЕГРН
:64	Обозначение кадастрового номера земельного участка
— (синяя)	Граница кадастрового квартала
59:03:0200011	Обозначение кадастрового квартала
— (желтая)	Граница территориальной зоны
П-4	Обозначение территориальной зоны

(подпись, расшифровка подписи)

 (для юридических лиц и индивидуальных предпринимателей)

 Верно