

03.03.2021
На _____

№ 12/БЭС/05/12
от _____

Администрация г.БЕРЕЗНИКИ
УПРАВЛЕНИЕ ИМУЩЕСТВЕННЫХ
И ЗЕМЕЛЬНЫХ ОТНОШЕНИЙ
04.03.2021 Г.
Вх.№. 18-01-101 269

Начальнику управления
имущественных и земельных
отношений администрации г.Березники
Н.А. Лежневой
618400 Пермский край, г.Березники,
пр.Советский, 39

О выдаче решения о размещении объекта

Заявление.

Заявитель: Открытое акционерное общество «Межрегиональная распределительная сетевая компания Урала»

Место нахождения: 620026 г.Екатеринбург, ул. Мамина Сибиряка, д.140

ОГРН/ИНН: 1056604000970 / 6671163413

Почтовый адрес: 618419, Пермский край, г.Березники, ул. Ломоносова, 71,
Производственное отделение Березниковские электрические сети филиала ОАО
«МРСК Урала» - «Пермэнерго», secretar@beres.permenergo.ru, тел. +7 (3424) 25-93-59.

Представитель заявителя: Александрова Наталья Альфитовна, по доверенности от 16.01.2020г. № 59АА3071819

Прошу выдать разрешение о размещении объекта на землях, собственность на которые не разграничена:

Местоположение: Пермский край, Пермский край, г. Березники, ул. Чашинская, 35.

Цель использования земель: для размещения объекта «Строительство участка ВЛ 0,4 кВ от оп. №4 ВЛ 0,4 кВ КТП-863 - № 1; оборудование учета э/э на вновь установленной опоре, входящих в ЭСК ПС 35/10 Пыскор, для электроснабжения дома по адресу: Пермский край, г. Березники, ул. Чашинская, 35, кад.№ 59:03:1000002:21», необходимого для подключения потребителя, расположенного на земельном участке кад. № 59:03:1000002:21 к системе электроснабжения в рамках исполнения обязательств по договору технологического присоединения.

Предполагаемый срок использования земель: бессрочно

Способ размещения: надземный.

- Приложения:**
1. Схема предполагаемых к использованию земель на 1л., в 2 экз.;
 2. Копия доверенности от 16.01.2020г. на 1л., в 1 экз.

Н.А. Александрова
+7(34242) 9-94-31
8 919 71 29 181



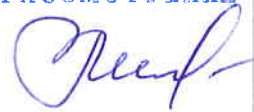
Макишовой С.В.
ДЛЯ
РАССМОТРЕНИЯ


Схема предполагаемых к использованию земель или части земельного участка

Объект: "Строительство участка ВЛ 0,4 кВ от оп. № 4 ВЛ 0,4 кВ КТП - 863 - № 1; оборудование учета э/э на вновь установленной опоре, входящих в ЭСК ПС 35/10 Пыскор, для электроснабжения дома по адресу: Пермский край, г. Березники, ул. Чащинская, 35, кад. № 59:03:1000002:21"

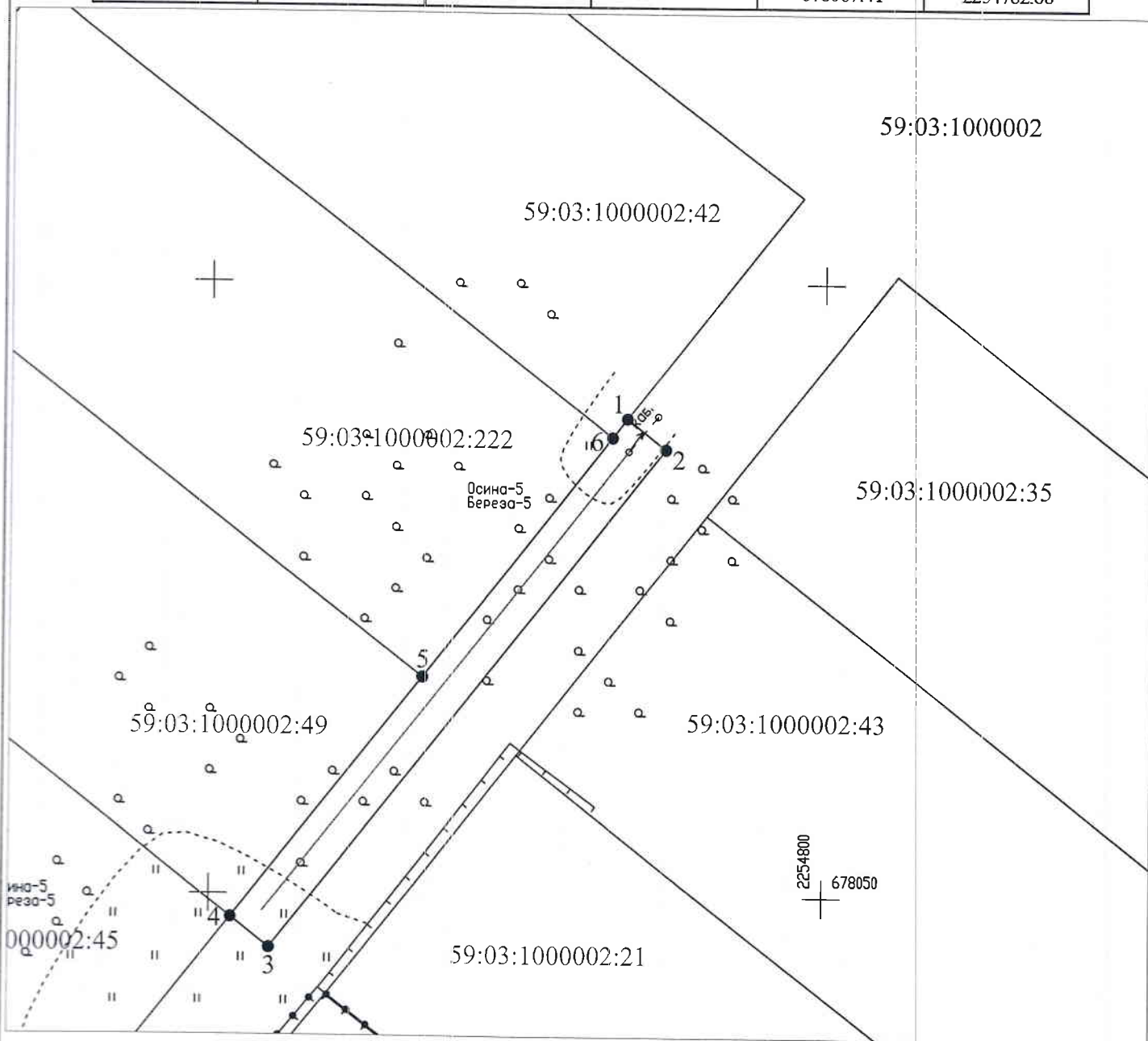
Местоположение: Пермский край, г. Березники, ул. Чащинская

Площадь земель или части земельного участка, кв.м.: 208

Категория земель: земли населённых пунктов

Вид разрешенного использования земельного участка: отсутствует

№ точки границы	Каталог координат (МСК-59), м		№ точки границы	Каталог координат (МСК-59), м	
	X	Y		X	Y
1	678088.94	2254783.88	4	678048.09	2254751.80
2	678086.47	2254787.03	5	678067.75	2254767.24
3	678045.62	2254754.95	6	678087.41	2254782.68



Условные обозначения:

Масштаб 1:500

- — ● - граница предполагаемых к использованию земель или части земельного участка
- - граница земельного участка ранее учтенного в ЕГРН
- - граница кадастрового квартала
- 59:03:1000002 - кадастровый номер квартала
- 59:03:1000002:21 - кадастровый номер земельного участка в кадастровом квартале
- - проектируемая ЛЭП (ВЛ 0,4 кВ)
- - проектируемая ТП (СТП)

Описание границ смежных землепользователей:

от т.1 до т.4 - земли неразграниченной государственной (муниципальной) собственности
 от т.4 до т.5 - земельный участок с кадастровым номером 59:03:1000002:49
 от т.5 до т.6 - земельный участок с кадастровым номером 59:03:1000002:222
 от т.6 до т.1 - земельный участок с кадастровым номером 59:03:1000002:42

Заявитель Александрова Н.А.
 (подпись, расшифровка подписи)
 МП
 (для юридических лиц и ИП)

Александрова Н.А., по доверенности
№ 59 АА 3071819 от 16.01.2020
 Верно