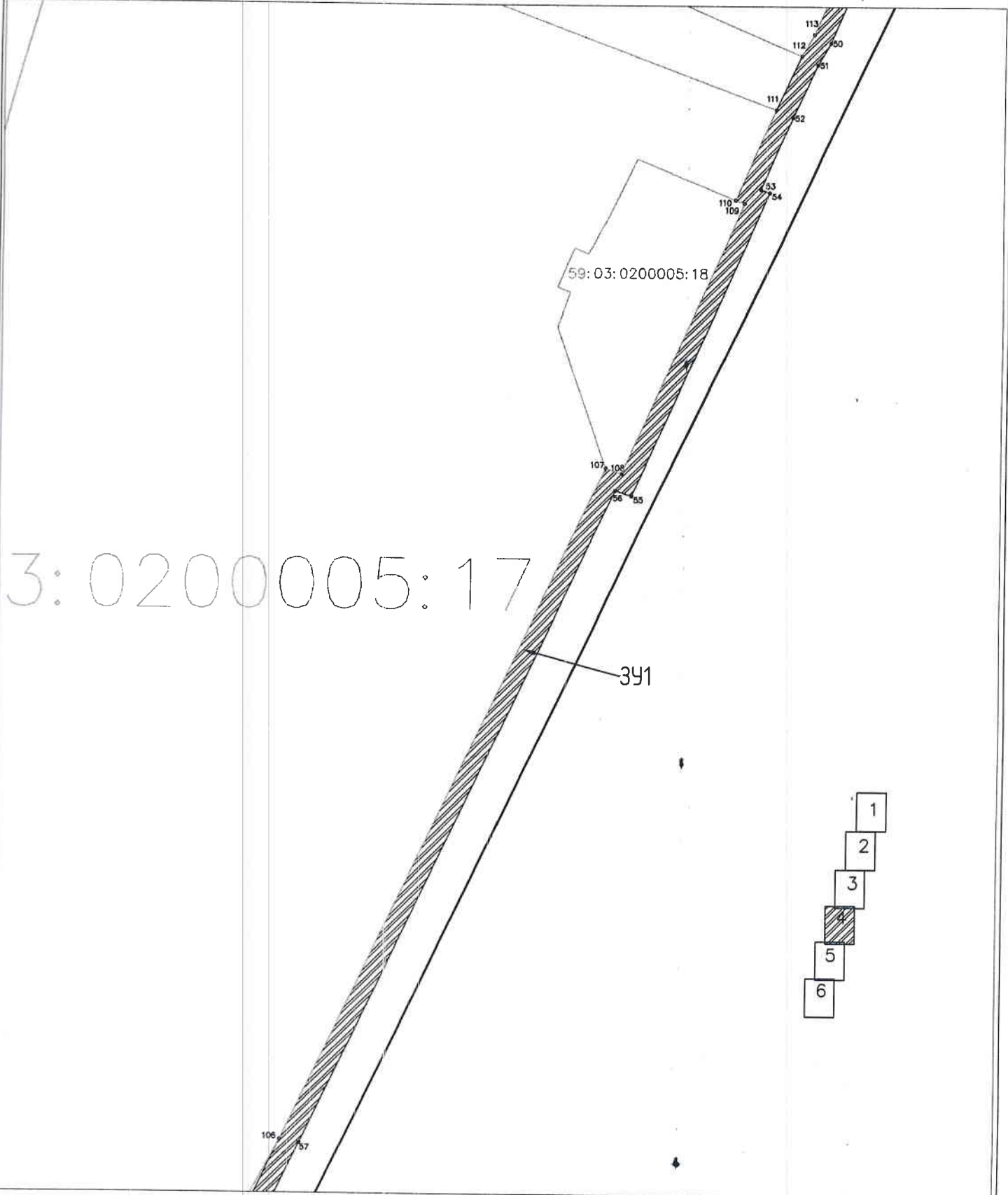
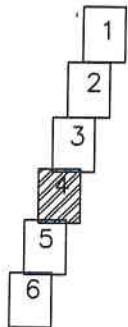


Схема предполагаемых к использованию земель или части земельного участка  
 Объект: «Строительство КВЛ 6кВ в целях электроснабжения торгово-развлекательного центра расположенного по адресу: г.  
 Березники, ул. Ленина, д. 71»  
 Местоположение: Пермский край, г. Березники, кадастровый номер кадастрового квартала (59:03:0200005)  
 Категория: -  
 Площадь земельного участка: 9984 м2  
 Масштаб 1:1000



3:0200005:17

391



**Условные обозначения:**  
 59:074.219198 - кадастровый номер кадастрового квартала  
 8 - номер учтенного земельного участка  
 391 - испрашиваемый земельный участок  
 н1, 1 - характерная точка границы, сведения о которой позволяют  
 ——— - граница смежного земельного участка  
 ——— - граница земель, предполагаемых к использованию

8-7, 11-12 - смежная граница с земельным участком 59:03:0200005:3  
 131-134, 128-130 - смежная граница с земельным участком 59:03:0200005:7  
 112-128 - смежная граница с земельным участком 59:03:0200005:899  
 81-82 - смежная граница с земельным участком 59:03:0200005:33

Зачинитель: